

(наименование документа об утверждении, включая

наименование органов государственной власти или

органов местного самоуправления, принявших

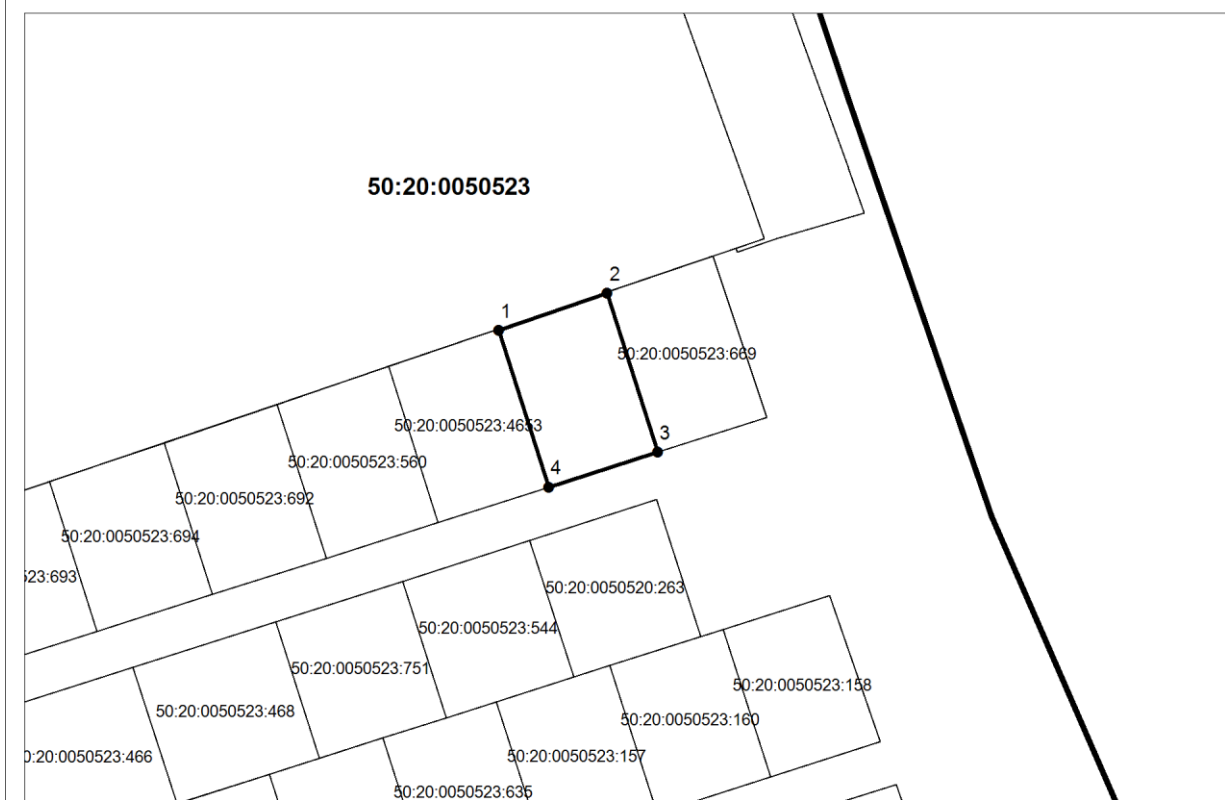
решение об утверждении схемы)

от _____ № _____

Схема

расположения земельного участка или земельных участков на кадастровом плане территории

Условный номер земельного участка -		
Площадь земельного участка 1328 кв.м.		
Обозначение характерных точек границ	Координаты, м	
	X	Y
1	2	3
1	471835.20	2147894.08
2	471844.98	2147922.86
3	471802.91	2147936.10
4	471793.72	2147907.33



Масштаб 1 : 2000

Система координат: МСК-50, зона 2

Условные обозначения:

50:20:0050523 – номер кадастрового квартала

50:20:0050523:669 – обозначение земельного участка, учтенного в ЕГРН

— - граница кадастрового квартала

— - существующая часть границы, имеющая в ЕГРН, сведения о которой достаточны для определения ее местоположения

— - вновь образованная часть границы, сведения о которой достаточны для определения ее местоположения

•1 - характерная точка границы, сведения о которой позволяют однозначно определить ее местоположение на местности