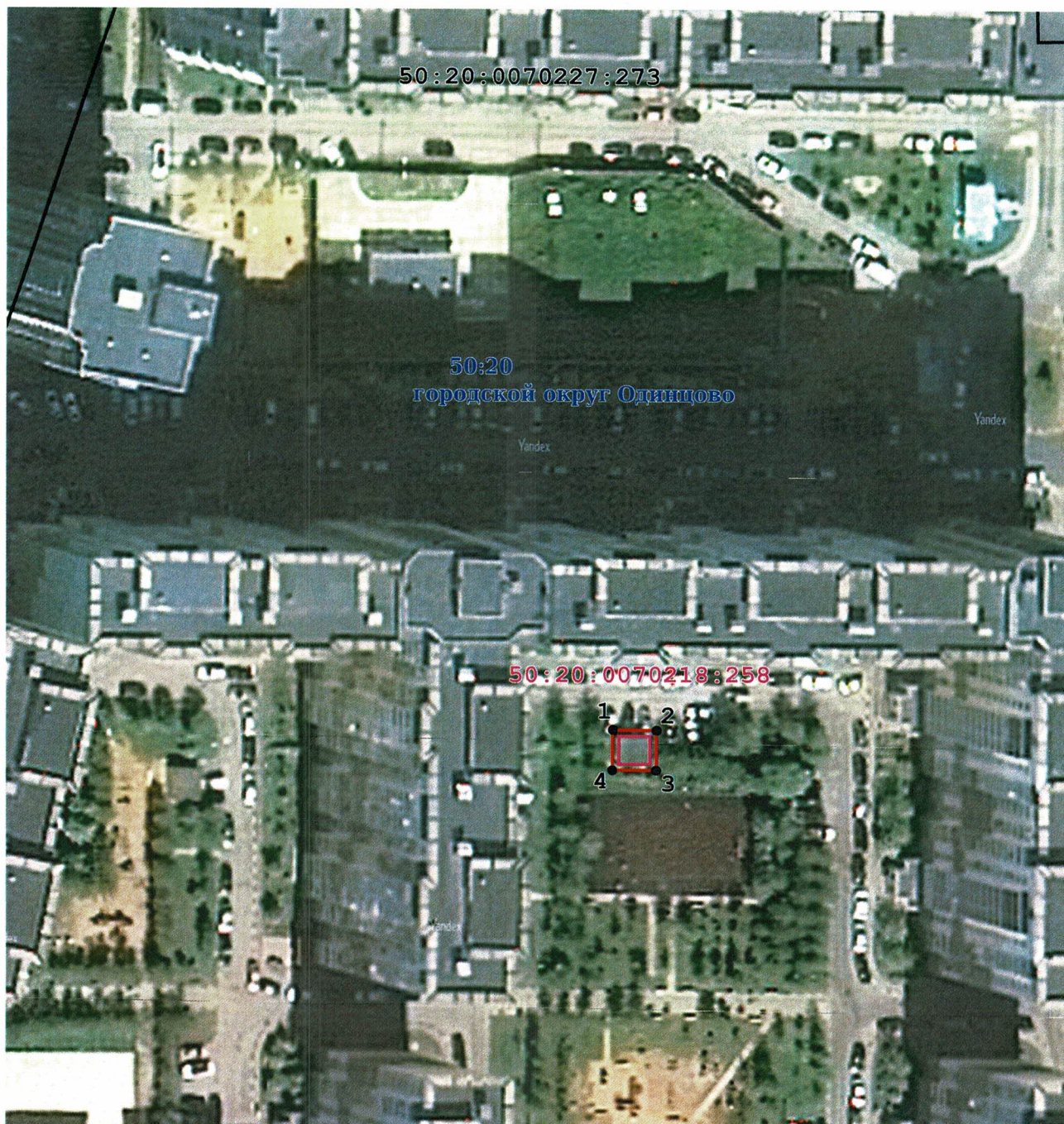


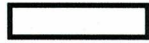




Графическое описание местоположения границ публичного сервитута
трансформаторной подстанции, расположенной по адресу:
Московская область, Одинцовский район, пос.ВНИИСОК, ул.Дружбы, стр.17а



Масштаб 1:1000

Условные обозначения:

-  - граница объекта землеустройства (публичный сервитут)
-  1 - характерная точка граница объекта землеустройства (публичный сервитут)
-  - граница земельного участка по сведениям ЕГРН
-  - граница объекта капитального строительства
-  - граница ЗОУИТ

50:20:0070218:51 - кадастровый номер земельного участка по сведениям ЕГРН

50:20:0070219:310 - кадастровый номер объекта капитального строительства по сведениям ЕГРН

Подпись _____

Дата 07 20 20 г.

Место для оттиска печати лица, составившего графическое описание



Текстовое описание местоположения границ публичного сервитута трансформаторной подстанции, расположенной по адресу: Московская область, Одинцовский район, пос.ВНИИСОК, ул.Дружбы, стр.17а

Местоположение объекта **Российская Федерация, Московская область**

Система **МСК 50, зона 2**

Площадь ограничения **46 кв.м.**

Перечень характерных точек

Обозначение характерных точек границы	Координаты, м		Метод определения координат характерной точки	Средняя квадратическая погрешность положения характерной точки (Mt),м
	X	Y		
1	2	3	4	5
1	458416,37	2169160,84	Аналитический метод	Mt =0,10
2	458416,28	2169167,83	Аналитический метод	Mt =0,10
3	458409,66	2169167,75	Аналитический метод	Mt =0,10
4	458409,73	2169160,77	Аналитический метод	Mt =0,10