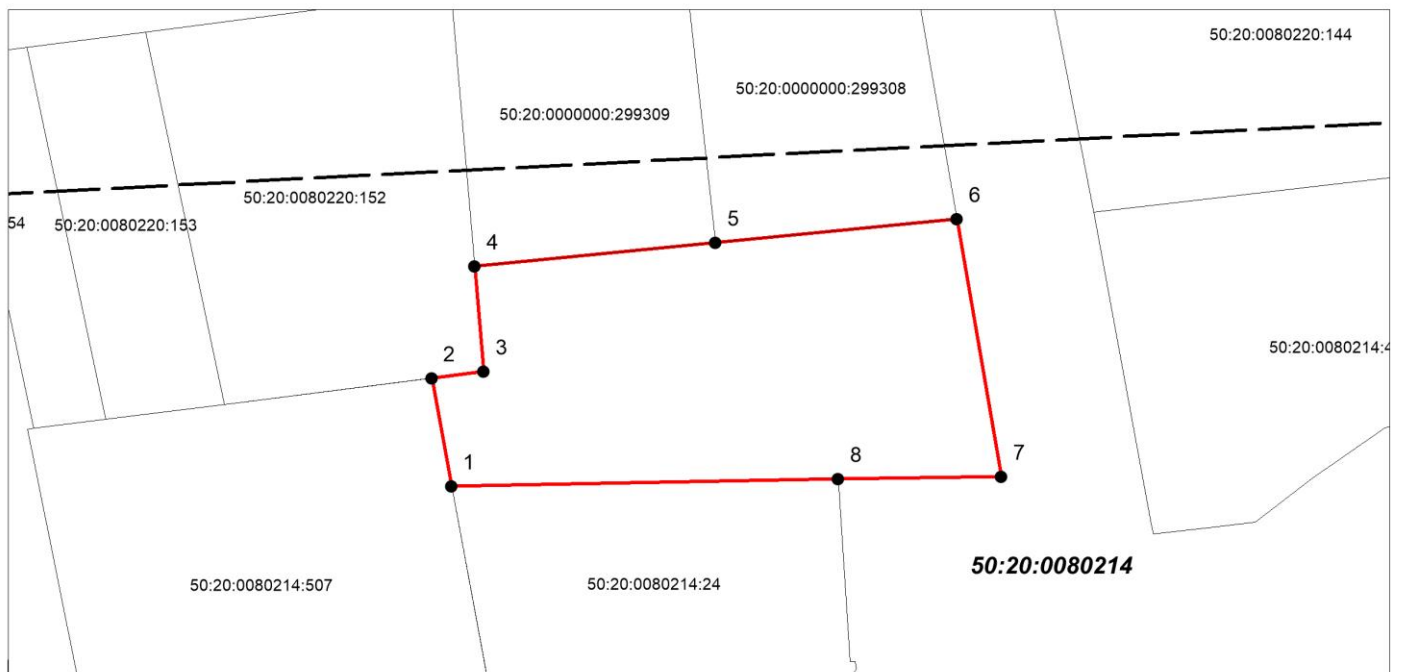


Утверждена

(наименование документа об утверждении, включая
наименование органов государственной власти или
органов местного самоуправления, принявших
решение об утверждении схемы или подписавших
соглашение о перераспределении земельных
участков)
от _____ № _____

Схема расположения земельного участка на кадастровом плане территории кадастрового квартала

Условный номер земельного участка -		
Площадь земельного участка 1374 кв.м.		
Обозначение характерных точек границ	Координаты	
	X (м)	Y (м)
1	468 402.28	2 142 285.37
2	468 413.68	2 142 283.26
3	468 414.37	2 142 288.75
4	468 425.47	2 142 287.80
5	468 427.95	2 142 313.17
6	468 430.43	2 142 338.54
7	468 403.33	2 142 343.22
8	468 403.08	2 142 326.05



Система координат: КН50:20:0070404

МАСШТАБ 1: 700

Условные обозначения:

- существующая часть границы, имеющая в ЕГРН сведения о которой достаточны для определения ее местоположения
- граница кадастрового квартала
- характерная точка границы, сведения о которой позволяют однозначно определить ее местоположение на местности
- вновь образованная часть границы, сведения о которой достаточны для определения ее местоположения
- 50:20:0080214** - номер кадастрового квартала
- 50:20:0080214:24 - обозначение земельного участка, учтенного в ЕГРН