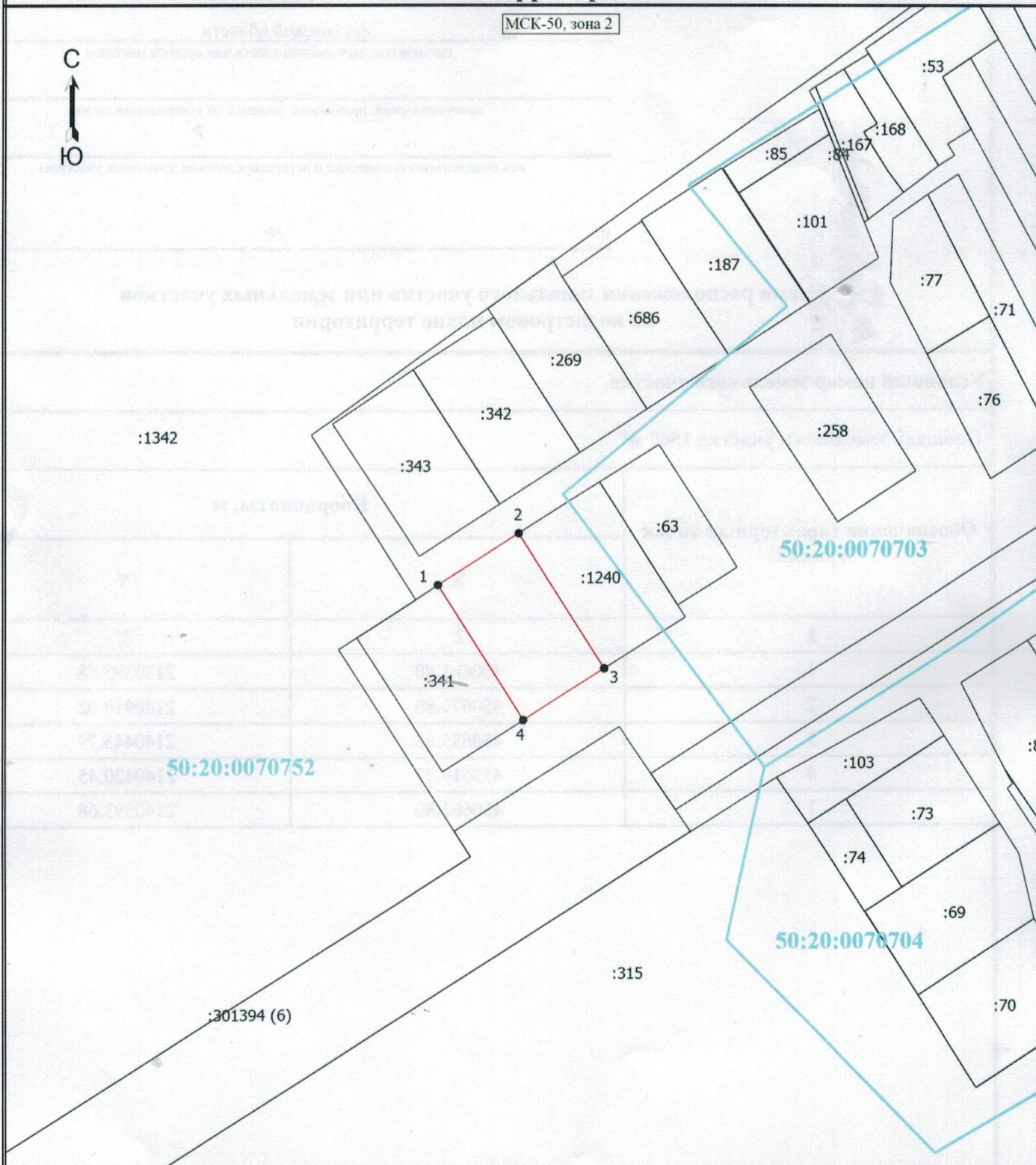


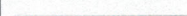



Схема расположения земельного участка или земельных участков на кадастровом плане территории

МСК-50, зона 2



Масштаб 1:1800

Условные обозначения

-  - Существующая часть границы, имеющиеся в ЕГРН сведения о которой достаточны для определения ее местоположения
-  - Вновь образованная часть границы, сведения о которой достаточны для определения ее местоположения
-  - Характерная точка границы, сведения о которой позволяют однозначно определить ее положение на местности
- 1** - Обозначение новой характерной точки
- :50** - Кадастровый номер земельного участка в кадастровом квартале
-  - Граница кадастрового квартала
- :50:20:0070703** - Номер кадастрового квартала

Утверждена

Постановлением Администрации Одинцовского городского округа
(наименование документа об утверждении, включая наименования

Московской области

органов государственной власти или органов местного

самоуправления, принявших решение об утверждении схемы

или подписавших соглашение о перераспределении земельных участков)

от

№

**Схема расположения земельного участка или земельных участков
на кадастровом плане территории**

Условный номер земельного участка

Площадь земельного участка 1500 м²

Обозначение характерных точек границ	Координаты, м	
	X	Y
1	2	3
1	450661.80	2140393.68
2	450677.86	2140419.02
3	450635.63	2140445.79
4	450619.57	2140420.45
1	450661.80	2140393.68