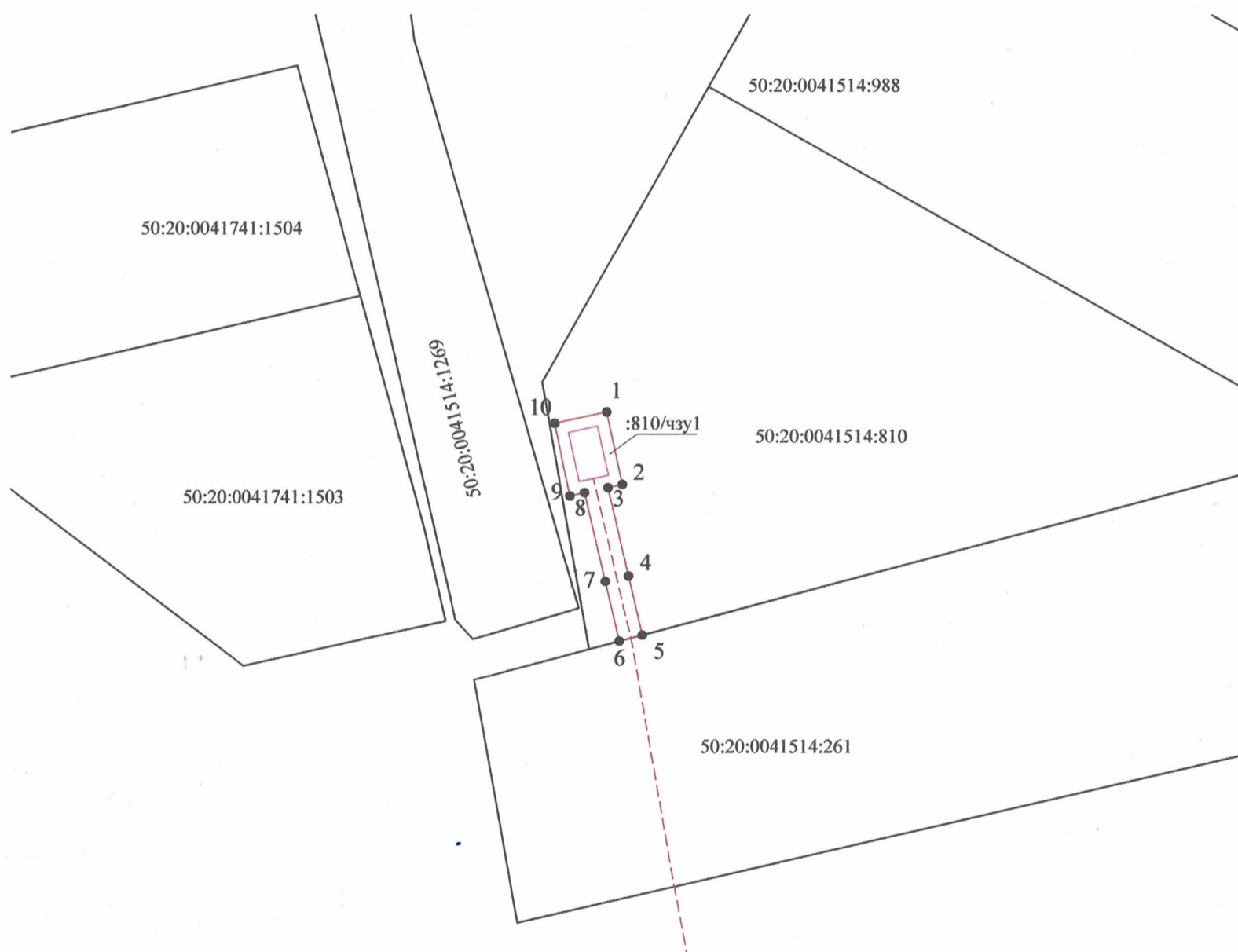


**Чертеж земельных участков и их частей**

Название №№ знака	X (м)	Y (м)	Дирекционный угол (град. мин. сек.)	Мера линий (м)
1	462470.50	2160500.92	167° 38' 59"	6.26
2	462464.38	2160502.26	256° 58' 15"	1.24
3	462464.10	2160501.05	166° 53' 34"	7.63
4	462456.67	2160502.78	166° 42' 05"	5.09
5	462451.72	2160503.95	254° 59' 42"	2.01
6	462451.20	2160502.01	346° 46' 20"	5.16
7	462456.22	2160500.83	346° 42' 29"	7.66
8	462463.67	2160499.07	257° 52' 22"	1.24
9	462463.41	2160497.86	347° 49' 43"	6.26
10	462469.53	2160496.54	77° 30' 46"	4.49
1	462470.50	2160500.92		

Площадь участка составляет: 54 м<sup>2</sup>



**Условные обозначения:**

- вновь образованная часть границы, сведения о которой достаточны для определения ее местоположения
- существующая часть границы, имеющиеся в ЕГРН сведения о которой достаточны для определения ее местоположения
- кабельная линия 10 кВ
- граница КТП 24251
- обозначение характерной точки границ
- площадь проектируемого сервитута
- обозначение образуемой части
- кадастровый номер земельного участка



Долгов Е.В.