

Утверждена

от _____ № _____

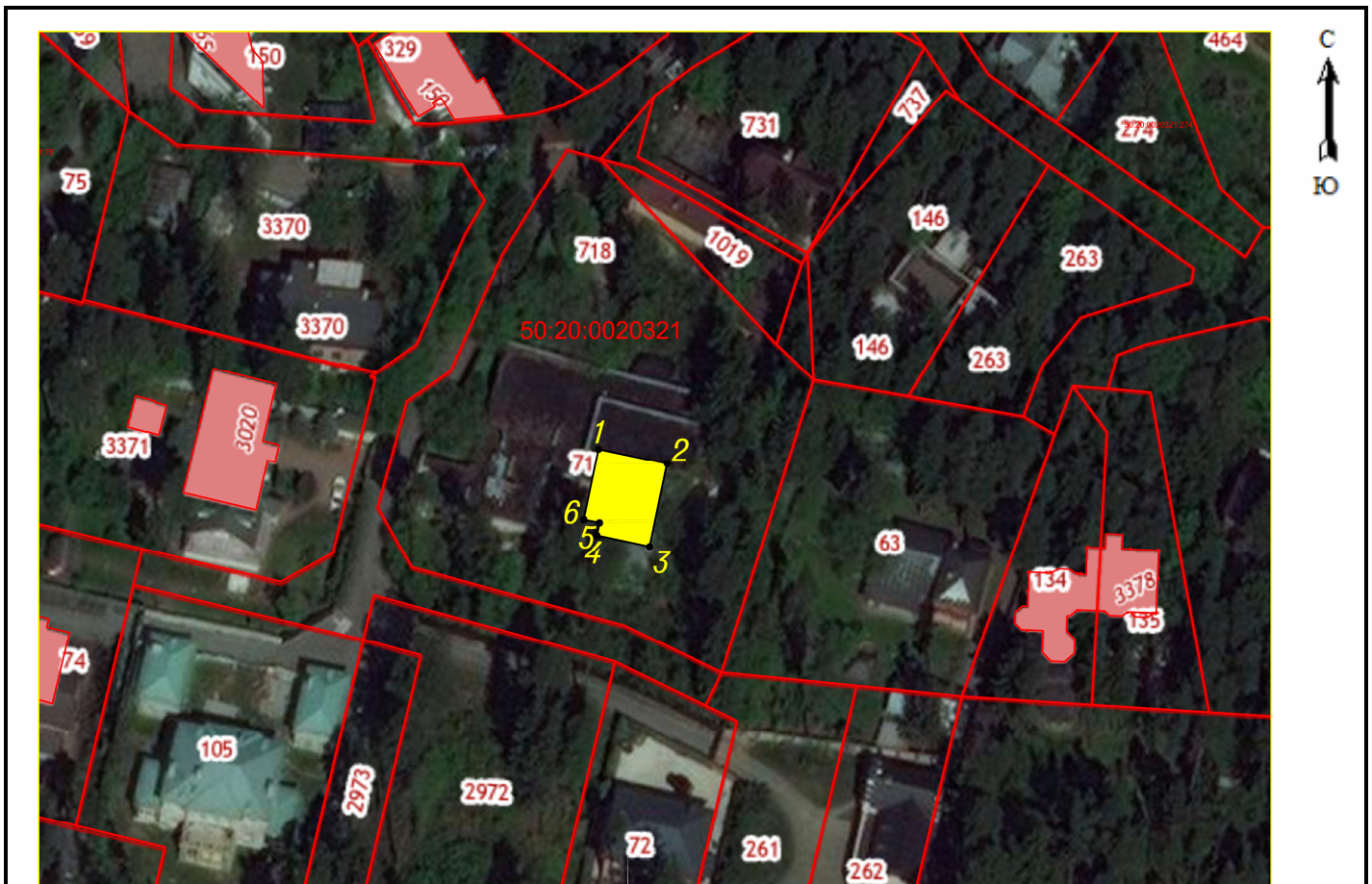
СХЕМА РАСПОЛОЖЕНИЯ ГРАНИЦ ПУБЛИЧНОГО СЕРВИТУТА НА КАДАСТРОВОМ ПЛАНЕ ТЕРРИТОРИИ

Местоположение: Московская область, Одинцовский район, г. Одинцово, ул. Набережная.

Кадастровые номера земельных участков, в отношении которых устанавливается публичный сервитут:
50:20:0020321:718 на площади 166 кв.м.

Система координат МСК-50, зона 2

Условный номер земельного участка-		
Площадь земельного участка <u>166</u> м ²		
Обозначение характерных точек границ	Координаты, м	
	X	Y
1	2	3
1	459745.20	2178085.83
2	459742.75	2178097.49
3	459728.65	2178094.52
4	459730.54	2178085.54
5	459732.68	2178085.99
6	459733.24	2178083.31
1	459745.20	2178085.83



Условные обозначения:

Масштаб 1:1000

- - Земельные участки по данным ЕГРН
- - Границы кадастрового квартала
- Проектные границы публичного сервитута
- 79:01:0500021 - Пример обозначения кадастрового квартала
- :888 - Пример обозначения кадастрового номера
- - Характерные точки публичного сервитута

Исполнитель АНО «Центр судебных экспертиз» СудЭкспертиза»; тел. 8(495) 198-0-777; e-mail: sudexp@pm.me, www.sudexp.su.

Адрес: Московская область, г. Руза, Федеративный проезд, д. 8.

Кадастровые работы. Геодезические работы. Инженерные изыскания. Судебная экспертиза.