

Утверждена

от _____ № _____

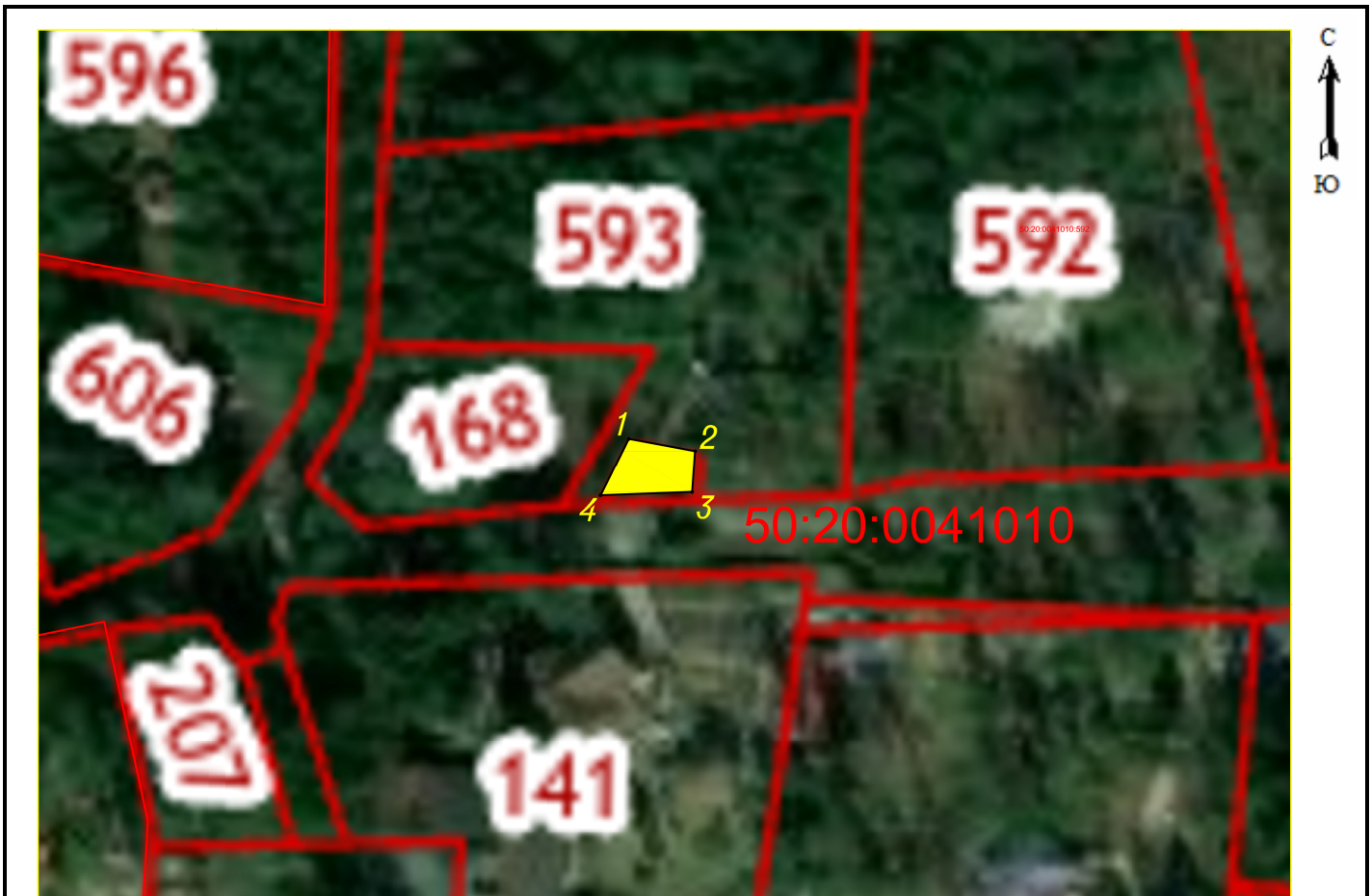
СХЕМА РАСПОЛОЖЕНИЯ ГРАНИЦ ПУБЛИЧНОГО СЕРВИТУТА НА КАДАСТРОВОМ ПЛАНЕ ТЕРРИТОРИИ

Местоположение: Московская область, Одинцовский район, с.п. Успенское, в районе с. Успенское, ДП "Успенское"

Кадастровые номера земельных участков, в отношении которых устанавливается публичный сервитут: **50:20:0041010:594** на площади 111 кв.м.

Система координат МСК-50, зона 2

Условный номер земельного участка—		
Площадь земельного участка <u>111</u> м ²		
Обозначение характерных точек границ	Координаты, м	
	X	Y
1	2	3
1	463747.45	2161899.79
2	463745.41	2161910.91
3	463738.49	2161910.40
4	463737.94	2161895.07
1	463747.45	2161899.79



Условные обозначения:

Масштаб 1:1000

- - Земельные участки по данным ЕГРН
- - Границы кадастрового квартала
- Проектные границы публичного сервитута
- 79:01:0500021 - Пример обозначения кадастрового квартала
- :888 - Пример обозначения кадастрового номера
- ⁷ - Характерные точки публичного сервитута

Исполнитель АНО «Центр судебных экспертиз» СудЭкспертиза»; тел. 8(495) 198-0-777; e-mail: sudexp@pm.me, www.sudexp.su.

Адрес: Московская область, г. Руза, Федеративный проезд, д. 8.

Кадастровые работы. Геодезические работы. Инженерные изыскания. Судебная экспертиза.