

Утверждена

(наименование документа об утверждении, включая наименования органов государственной власти или

органов местного самоуправления, принявших решение об утверждении схемы или

подписавших соглашение о перераспределении земельных участков)

от _____ № _____

СХЕМА РАСПОЛОЖЕНИЯ ЗЕМЕЛЬНОГО УЧАСТКА ИЛИ ЗЕМЕЛЬНЫХ УЧАСТКОВ НА КАДАСТРОВОМ ПЛАНЕ ТЕРРИТОРИИ 50:20:0040401,

общей площадью 740 кв.м.,

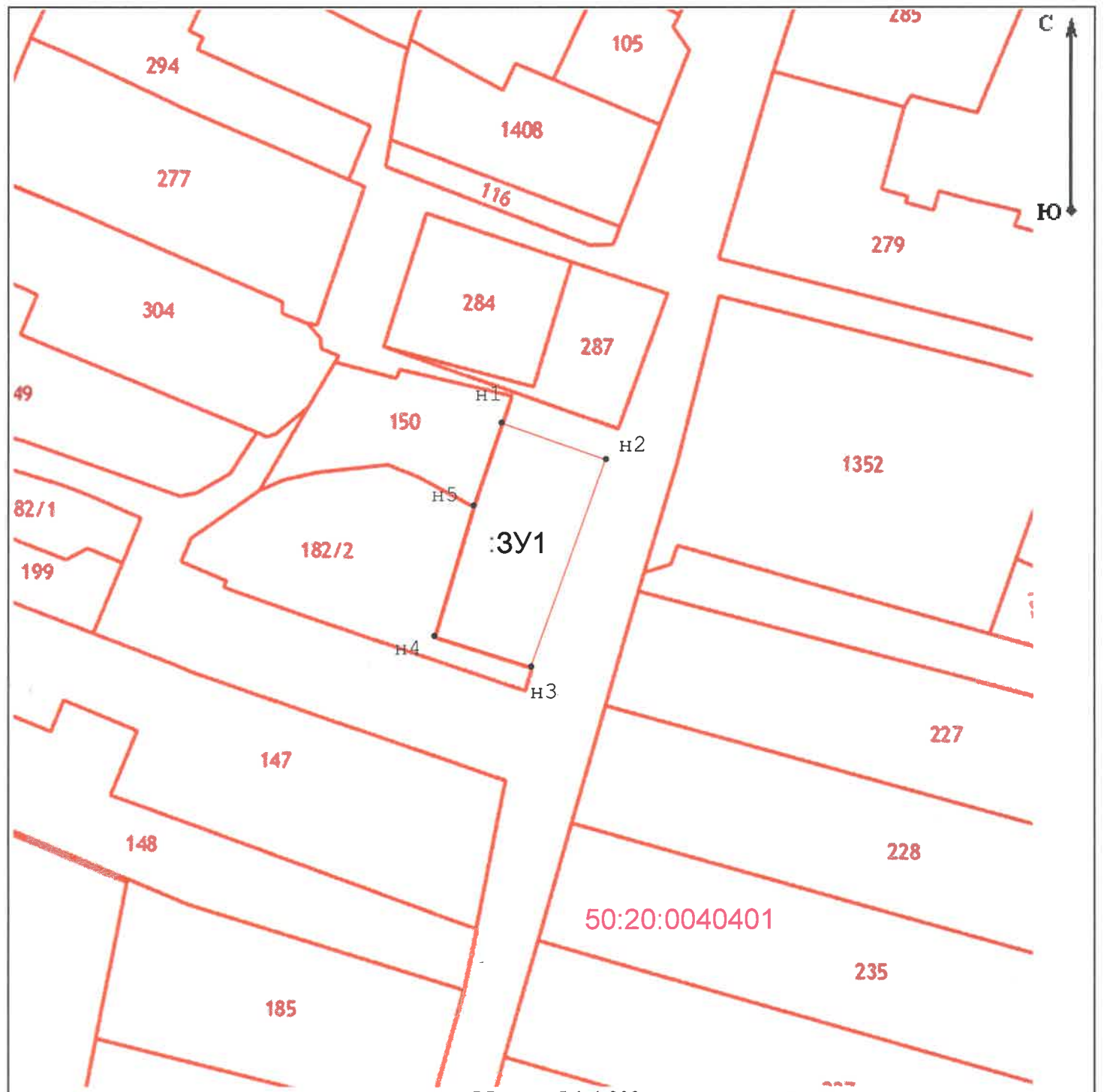
расположенного по адресу: Московская область, Одинцовский г.о., д. Большое Сареево,

земельные участки расположены на землях населенных пунктов,

вид разрешенного использования - для индивидуального жилищного строительства






Система координат МСК-50

Имя точки	X, м	Y, м
:ЗУ1 (площадь 740 кв.м.)		
н1	464 233,45	2 168 509,25
н2	464 227,03	2 168 527,69
н3	464 190,46	2 168 514,50
н4	464 195,87	2 168 497,38
н5	464 218,86	2 168 504,28
н1	464 233,45	2 168 509,25



Масштаб 1:1 000

Условные обозначения:

-  - вновь образованная часть границы, сведения о которой достаточны для определения ее местоположения
-  - существующая часть границы, имеющиеся в ГКН сведения о которой достаточны для определения ее местоположения
-  н6 - образуемая точка, сведения о которой позволяют однозначно определить ее местоположение
-  7 - существующая точка, имеющиеся в ГКН сведения о которой позволяют однозначно определить ее местоположение
- :ЗУ1** - обозначение образуемого земельного участка
-  - граница кадастрового квартала
- 50:20:0010411** - номер кадастрового квартала
- :12175** - кадастровый номер земельного участка в кадастровом квартале

Кадастровый инженер



/ Косинов А.М. /