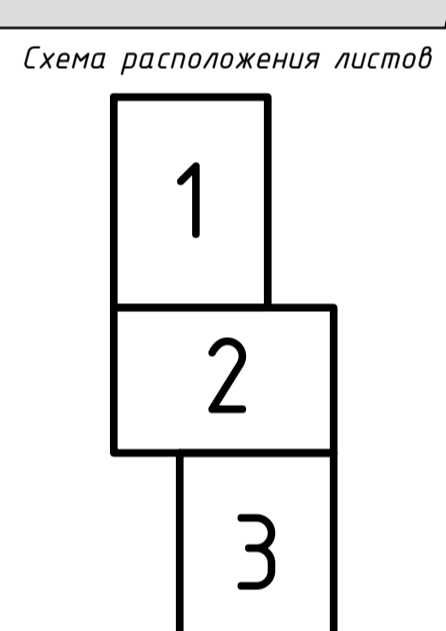
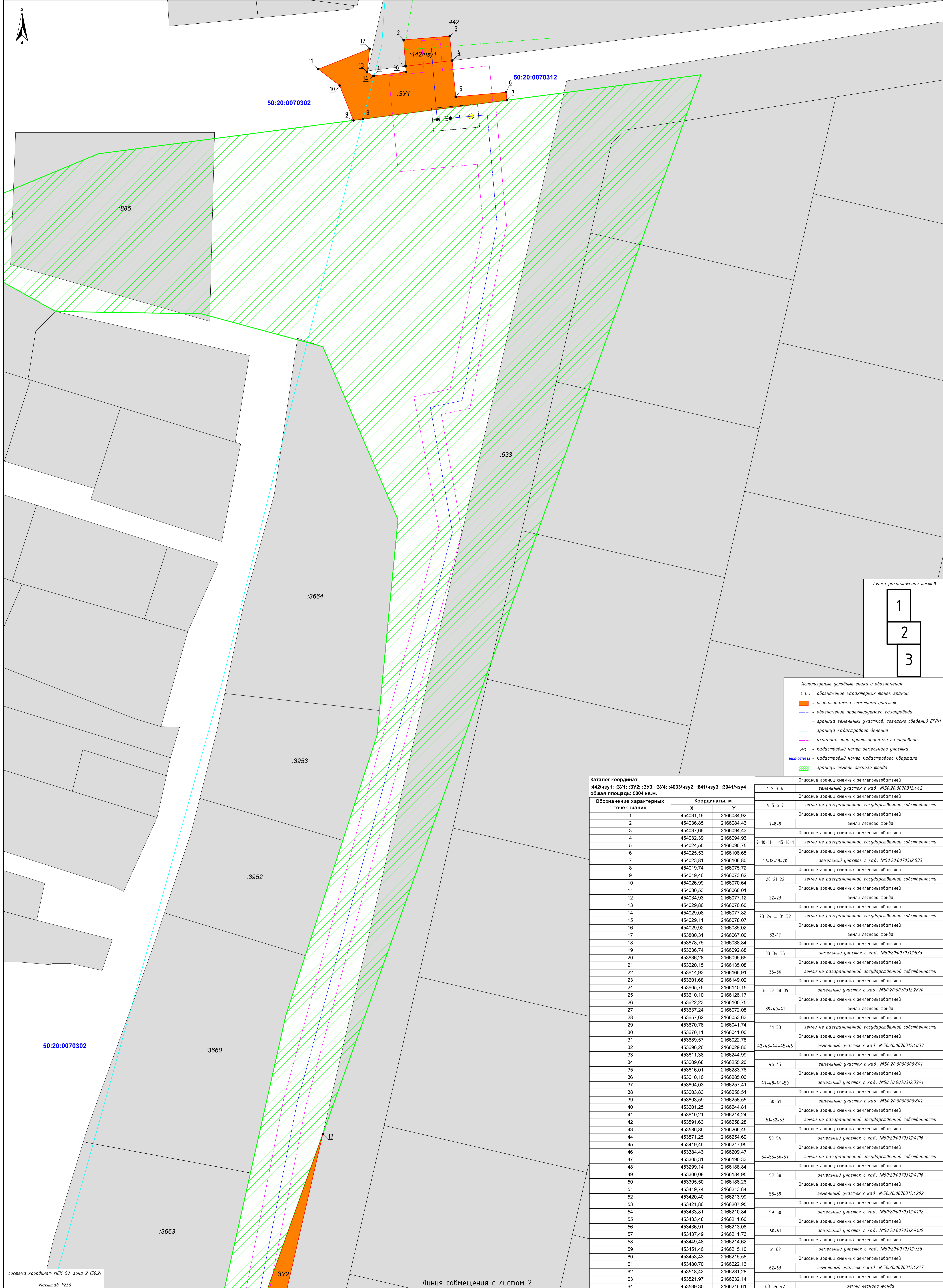


Графическое описание местоположения границ частей: земельного участка с кадастровым номером 50:20:0070312:442 общей площадью 42242 кв.м.; земельного участка с кадастровым номером 50:20:0070312:4033 общей площадью 50269 кв.м.; земельного участка с кадастровым номером 50:20:0000000:841 общей площадью 142171 кв.м.; земельного участка с кадастровым номером 50:20:0070312:3941 общей площадью 442905 кв.м.; расположенных по адресу: обл. Московская, р-н Одинцовский, д. Зайцево и земельного участка неразграниченной государственной собственности в кадастровом квартале 50:20:0070312, для строительства объекта: "Газопровод высокого давления Р ≤ 1,2 МПа, газопровод высокого давления Р ≤ 0,6 МПа с установкой газорегуляторного пункта с Р ≤ 1,2 МПа по Р ≤ 0,6 МПа" по адресу: Московская область, Одинцовский район, д.Зайцево. Общая площадь части земельного участка и земельного участка неразграниченной государственной собственности: 5004 кв.м.



- Используемые условные знаки и обозначения:
- 1, 2, 3, 4 - обозначение характерных точек границ
 - - испрашиваемый земельный участок
 - — — — — обозначение проектируемого газопровода
 - — — — — граница земельных участков, согласно сведений ЕГРН
 - — — — — граница кадастрового деления
 - — — — — охранная зона проектируемого газопровода
 - 442 - кадастровый номер земельного участка
 - 50:20:0070312 - кадастровый номер кадастрового квартала
 - ▨ - границы земель лесного фонда

Каталог координат
 :442/чз1; :ЗУ1; :ЗУ2; :ЗУ3; :ЗУ4; :4033/чз2; :841/чз3; :3941/чз4
 общая площадь: 5004 кв.м.

Обозначение характерных точек границ	Координаты, м		Описание границ смежных землепользователей
	X	Y	
1	454031.16	2166084.92	1-2-3-4 земельный участок с кад. №50:20:0070312:442
2	454036.85	2166084.46	Описание границ смежных землепользователей
3	454037.66	2166094.43	4-5-6-7 земли не разграниченной государственной собственности
4	454032.39	2166094.96	Описание границ смежных землепользователей
5	454024.55	2166095.75	7-8-9 земли лесного фонда
6	454025.53	2166105.65	Описание границ смежных землепользователей
7	454023.81	2166105.80	9-10-11-...-15-16-1 земли не разграниченной государственной собственности
8	454019.74	2166075.72	Описание границ смежных землепользователей
9	454019.46	2166073.62	17-18-19-20 земельный участок с кад. №50:20:0070312:533
10	454026.99	2166070.64	Описание границ смежных землепользователей
11	454030.53	2166066.01	20-21-22 земли не разграниченной государственной собственности
12	454034.93	2166077.12	Описание границ смежных землепользователей
13	454029.86	2166076.60	22-23 земли лесного фонда
14	454029.08	2166077.82	Описание границ смежных землепользователей
15	454029.11	2166078.07	23-24-...-31-32 земли не разграниченной государственной собственности
16	454029.92	2166085.02	Описание границ смежных землепользователей
17	453800.31	2166067.00	32-37 земли лесного фонда
18	453678.75	2166038.84	Описание границ смежных землепользователей
19	453636.74	2166092.88	земельный участок с кад. №50:20:0070312:533
20	453636.28	2166095.66	Описание границ смежных землепользователей
21	453620.15	2166135.08	33-34-35 земельный участок с кад. №50:20:0070312:2870
22	453614.93	2166165.91	Описание границ смежных землепользователей
23	453601.68	2166149.02	35-36 земли не разграниченной государственной собственности
24	453605.75	2166140.15	Описание границ смежных землепользователей
25	453610.10	2166126.17	36-37-38-39 земельный участок с кад. №50:20:0070312:2870
26	453622.23	2166100.75	Описание границ смежных землепользователей
27	453637.24	2166072.08	39-40-41 земли лесного фонда
28	453657.62	2166053.63	Описание границ смежных землепользователей
29	453670.78	2166041.74	41-33 земли не разграниченной государственной собственности
30	453670.11	2166041.00	Описание границ смежных землепользователей
31	453689.57	2166022.78	42-43-44-45-46 земельный участок с кад. №50:20:0070312:4033
32	453696.26	2166029.86	Описание границ смежных землепользователей
33	453611.38	2166244.99	46-47 земельный участок с кад. №50:20:0000000:841
34	453609.68	2166255.20	Описание границ смежных землепользователей
35	453616.01	2166283.78	47-48-49-50 земельный участок с кад. №50:20:0070312:3941
36	453610.16	2166285.06	Описание границ смежных землепользователей
37	453604.03	2166257.41	50-51 земельный участок с кад. №50:20:0000000:841
38	453603.83	2166256.51	Описание границ смежных землепользователей
39	453603.59	2166256.55	51-52-53 земли не разграниченной государственной собственности
40	453601.25	2166244.81	Описание границ смежных землепользователей
41	453610.21	2166214.24	54-55-56-57 земли не разграниченной государственной собственности
42	453591.63	2166258.28	Описание границ смежных землепользователей
43	453586.85	2166266.45	57-58 земельный участок с кад. №50:20:0070312:4196
44	453571.25	2166254.69	Описание границ смежных землепользователей
45	453419.45	2166217.95	53-54 земельный участок с кад. №50:20:0070312:4196
46	453384.43	2166209.47	Описание границ смежных землепользователей
47	453305.31	2166190.33	54-55-56-57 земли не разграниченной государственной собственности
48	453299.14	2166188.84	Описание границ смежных землепользователей
49	453300.08	2166184.95	57-58 земельный участок с кад. №50:20:0070312:4196
50	453305.50	2166186.26	Описание границ смежных землепользователей
51	453419.74	2166213.84	58-59 земельный участок с кад. №50:20:0070312:4202
52	453420.40	2166213.99	Описание границ смежных землепользователей
53	453421.86	2166207.95	59-60 земельный участок с кад. №50:20:0070312:4192
54	453433.81	2166210.84	Описание границ смежных землепользователей
55	453433.48	2166211.60	60-61 земельный участок с кад. №50:20:0070312:4189
56	453436.91	2166213.08	Описание границ смежных землепользователей
57	453437.49	2166211.73	61-62 земельный участок с кад. №50:20:0070312:758
58	453449.48	2166214.62	Описание границ смежных землепользователей
59	453451.46	2166215.10	62-63 земельный участок с кад. №50:20:0070312:4227
60	453453.43	2166215.58	Описание границ смежных землепользователей
61	453480.70	2166222.16	63-64-42 земли лесного фонда
62	453518.42	2166231.28	
63	453521.97	2166232.14	
64	453539.30	2166245.61	

система координат МСК-50, зона 2 (50.2)
 Масштаб 1:250

Линия совмещения с листом 2

Графическое описание местоположения границ частей: земельного участка с кадастровым номером 50:20:0070312:442 общей площадью 42242 кв.м.; земельного участка с кадастровым номером 50:20:0070312:4033 общей площадью 50269 кв.м.; земельного участка с кадастровым номером 50:20:0000000:841 общей площадью 142171 кв.м.; земельного участка с кадастровым номером 50:20:0070312:3941 общей площадью 442905 кв.м., расположенных по адресу: обл. Московская, р-н Одинцовский, д. Зайцево и земельного участка неразграниченной государственной собственности в кадастровом квартале 50:20:0070312, для строительства объекта: "Газопровод высокого давления Р ≤ 1,2 МПа, газопровод высокого давления Р ≤ 0,6 МПа с установкой газорегуляторного пункта с Р ≤ 1,2 МПа по Р ≤ 0,6 МПа" по адресу: Московская область, Одинцовский район, д.Зайцево. Общая площадь части земельного участка и земельного участка неразграниченной государственной собственности: 5004 кв.м.

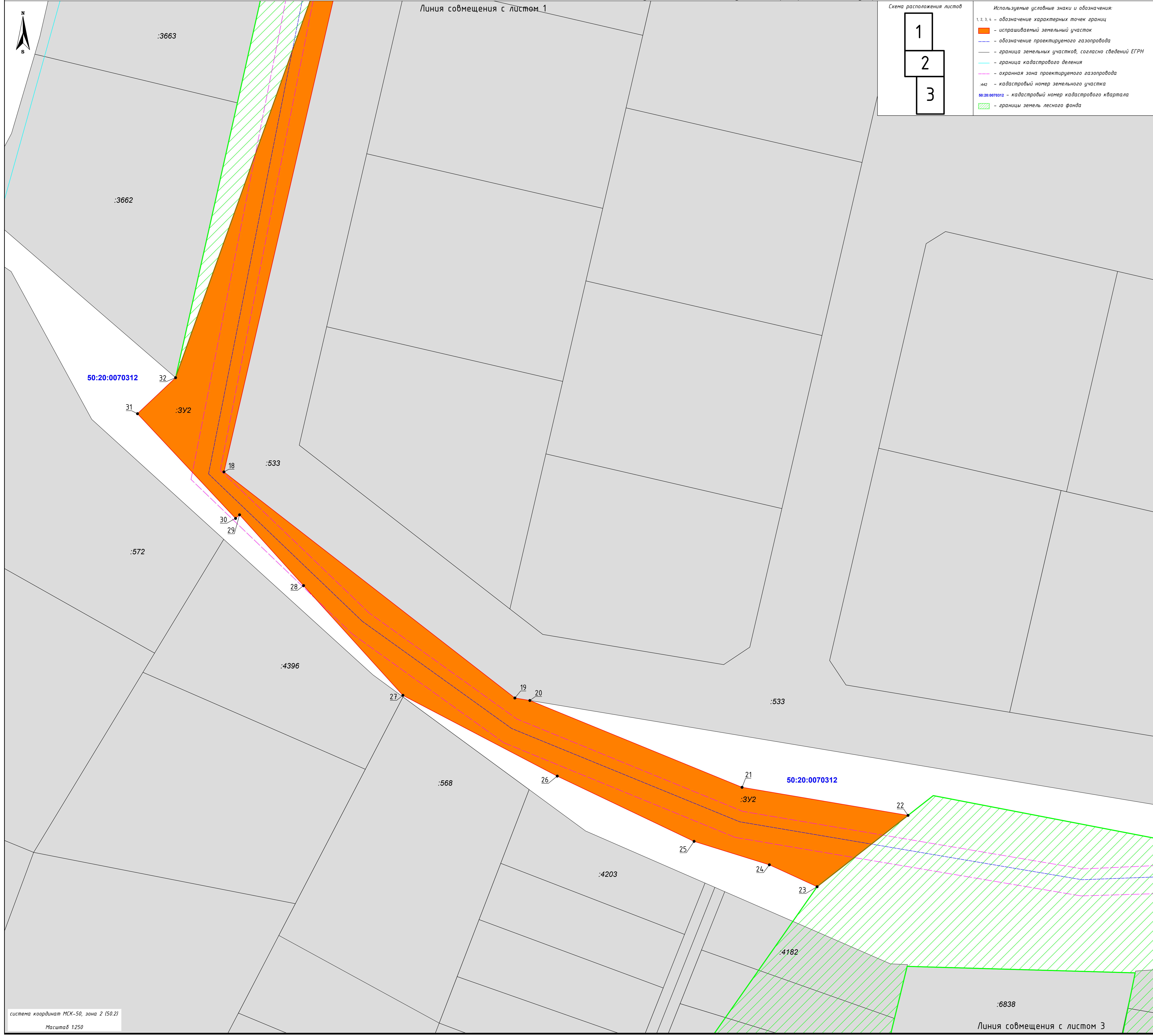


Схема расположения листов

1

2

3

Использованные условные знаки и обозначения:

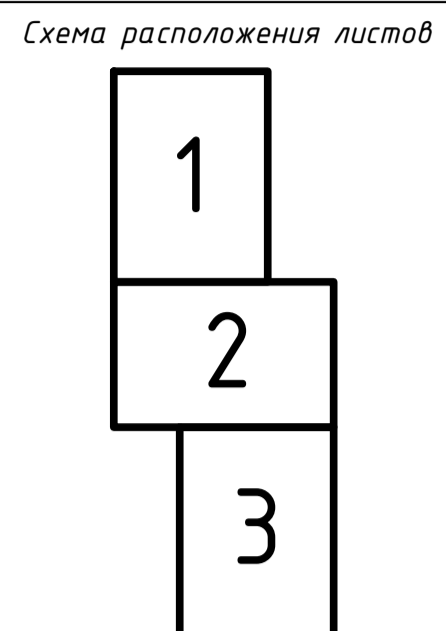
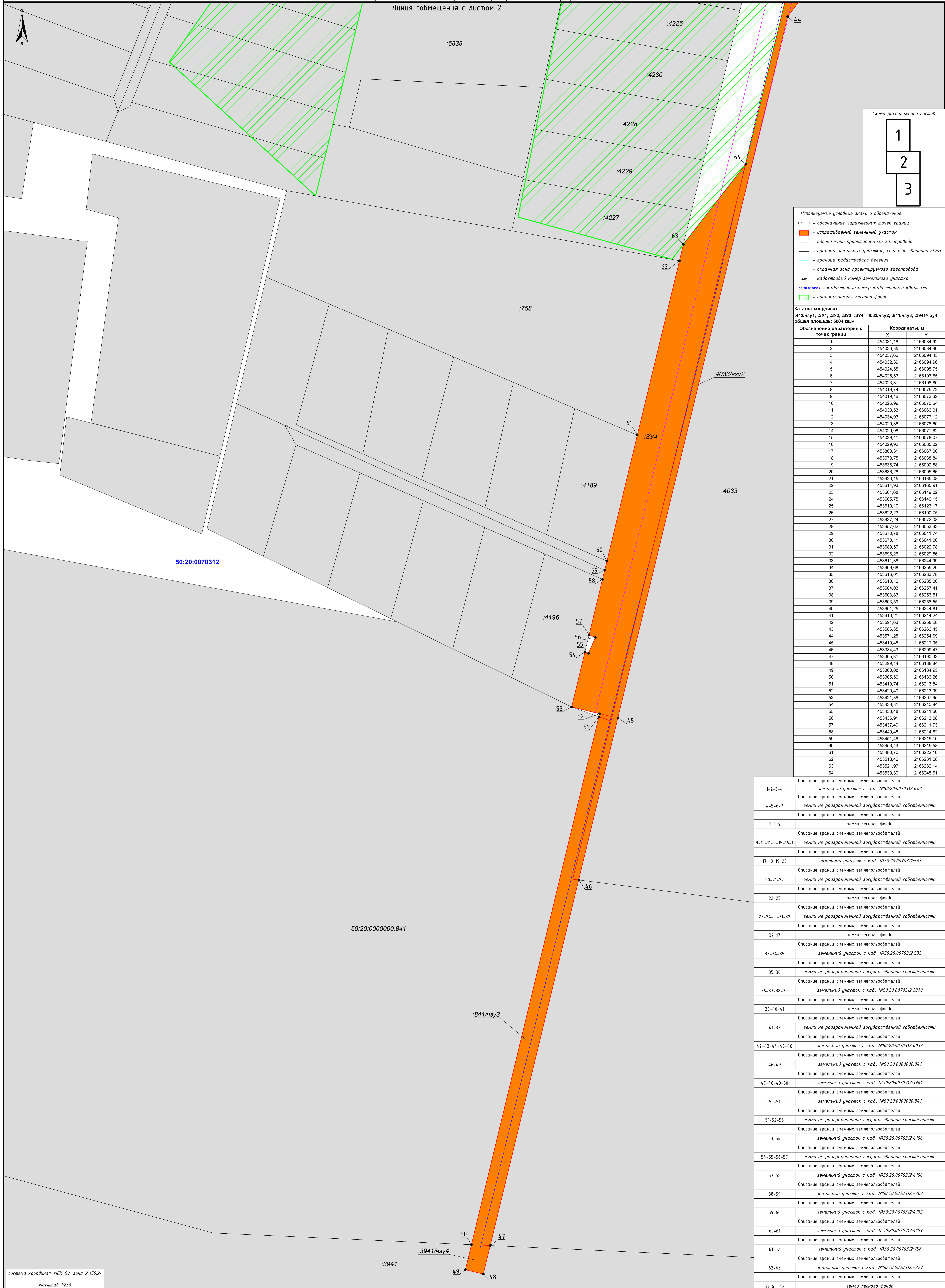
- 1, 2, 3, 4 - обозначение характерных точек границ
- (orange) - испрашиваемый земельный участок
- (dashed blue) - обозначение проектируемого газопровода
- (grey) - граница земельных участков, согласно сведений ЕГРН
- (cyan) - граница кадастрового деления
- (pink) - охранная зона проектируемого газопровода
- №г - кадастровый номер земельного участка
- 50:20:0070312 - кадастровый номер кадастрового квартала
- (green hatched) - границы земель лесного фонда

Каталог координат
 :442/чзу1; :3У1; :3У2; :3У3; :3У4; :4033/чзу2; :841/чзу3; :3941/чзу4
 общая площадь: 5004 кв.м.

Обозначение характерных точек границ	Координаты, м	
	X	Y
1	454031,16	2166084,92
2	454036,85	2166084,46
3	454037,66	2166094,43
4	454032,39	2166094,96
5	454024,55	2166095,76
6	454025,53	2166106,65
7	454023,81	2166106,80
8	454019,74	2166075,72
9	454019,46	2166073,62
10	454026,99	2166070,64
11	454030,53	2166066,01
12	454034,93	2166077,12
13	454029,86	2166076,60
14	454029,08	2166077,82
15	454029,11	2166078,07
16	454029,92	2166085,02
17	453800,31	2166067,00
18	453678,75	2166038,84
19	453636,74	2166092,88
20	453636,28	2166095,66
21	453620,15	2166135,08
22	453614,93	2166165,91
23	453601,68	2166149,02
24	453605,75	2166140,15
25	453610,10	2166126,17
26	453622,23	2166100,75
27	453637,24	2166072,08
28	453657,62	2166053,63
29	453670,78	2166041,74
30	453670,11	2166041,00
31	453689,57	2166022,78
32	453696,26	2166029,86
33	453611,38	2166244,99
34	453609,68	2166255,20
35	453616,01	2166283,78
36	453610,16	2166285,06
37	453604,03	2166257,41
38	453603,83	2166256,51
39	453603,59	2166256,55
40	453601,25	2166244,81
41	453610,21	2166214,24
42	453591,63	2166258,28
43	453586,85	2166266,45
44	453571,25	2166254,69
45	453419,45	2166217,95
46	453384,43	2166209,47
47	453305,31	2166190,33
48	453299,14	2166188,84
49	453300,08	2166184,95
50	453305,50	2166186,26
51	453419,74	2166213,84
52	453420,40	2166213,99
53	453421,86	2166207,95
54	453433,81	2166210,84
55	453433,48	2166211,60
56	453436,91	2166213,08
57	453437,49	2166211,73
58	453449,48	2166214,62
59	453451,46	2166215,10
60	453453,43	2166215,58
61	453480,70	2166222,16
62	453518,42	2166231,28
63	453521,97	2166232,14
64	453539,30	2166245,61

1-2-3-4	Описание границ смежных земельных пользователей
1-2-3-4	земельный участок с кад. №50:20:0070312:442
4-5-6-7	земли не разграниченной государственной собственности
7-8-9	земли лесного фонда
9-10-11-12-13-14-15-16-17	земли не разграниченной государственной собственности
17-18-19-20	земельный участок с кад. №50:20:0070312:533
20-21-22	земли не разграниченной государственной собственности
22-23	земли лесного фонда
23-24-25-26-27-28-29-30-31-32	земли не разграниченной государственной собственности
32-33	земли лесного фонда
33-34-35	земельный участок с кад. №50:20:0070312:533
35-36	земли не разграниченной государственной собственности
36-37-38-39	земельный участок с кад. №50:20:0070312:2870
39-40-41	земли лесного фонда
41-33	земли не разграниченной государственной собственности
42-43-44-45-46	земельный участок с кад. №50:20:0070312:4033
46-47	земельный участок с кад. №50:20:0000000:841
47-48-49-50	земельный участок с кад. №50:20:0070312:3941
50-51	земельный участок с кад. №50:20:0000000:841
51-52-53	земли не разграниченной государственной собственности
53-54	земельный участок с кад. №50:20:0070312:4196
54-55-56-57	земли не разграниченной государственной собственности
57-58	земельный участок с кад. №50:20:0070312:4196
58-59	земельный участок с кад. №50:20:0070312:4202
59-60	земельный участок с кад. №50:20:0070312:4192
60-61	земельный участок с кад. №50:20:0070312:4189
61-62	земельный участок с кад. №50:20:0070312:759
62-63	земельный участок с кад. №50:20:0070312:4227
63-64-42	земли лесного фонда

Графическое описание местоположения границ частей: земельного участка с кадастровым номером 50:20:0070312:442 общей площадью 42242 кв.м.; земельного участка с кадастровым номером 50:20:0070312:4033 общей площадью 50269 кв.м.; земельного участка с кадастровым номером 50:20:0000000:841 общей площадью 142171 кв.м.; земельного участка с кадастровым номером 50:20:0070312:3941 общей площадью 442905 кв.м.; расположенных по адресу: обл. Московская, р-н Одинцовский, д. Зайцево и земельного участка неразграниченной государственной собственности в кадастровом квартале 50:20:0070312, для строительства объекта: "Газопровод высокого давления Р ≤ 1,2 МПа, газопровод высокого давления Р ≤ 0,6 МПа с установкой газорегуляторного пункта с Р ≤ 1,2 МПа по Р ≤ 0,6 МПа" по адресу: Московская область, Одинцовский район, д.Зайцево. Общая площадь части земельного участка и земельного участка неразграниченной государственной собственности: 5004 кв.м.



- Используемые условные знаки и обозначения:
- 1, 2, 3, 4 - обозначение характерных точек границ
 - исправляемый земельный участок
 - обозначение проектируемого газопровода
 - граница земельных участков, согласно сведений ЕГРН
 - граница кадастрового деления
 - охранная зона проектируемого газопровода
 - 442 - кадастровый номер земельного участка
 - 50:20:0070312 - кадастровый номер кадастрового квартала
 - границы земель лесного фонда

Каталог координат
 :442/чзу1; :3941; :3942; :3943; :3944; :4033/чзу2; :841/чзу3; :3941/чзу4
 Общая площадь: 5004 кв.м.

Обозначение характерных точек границ	Координаты, м	
	X	Y
1	454031,16	2166084,92
2	454036,85	2166084,46
3	454037,66	2166094,43
4	454032,39	2166094,96
5	454024,55	2166095,75
6	454025,53	2166106,65
7	454023,81	2166106,80
8	454019,74	2166075,72
9	454019,46	2166073,62
10	454028,99	2166070,64
11	454030,53	2166066,01
12	454034,93	2166077,12
13	454029,86	2166076,60
14	454029,08	2166077,82
15	454029,11	2166078,07
16	454029,92	2166085,02
17	453800,31	2166067,00
18	453678,75	2166038,84
19	453636,74	2166092,88
20	453636,28	2166095,66
21	453620,15	2166135,08
22	453614,93	2166165,91
23	453601,68	2166149,02
24	453605,75	2166140,15
25	453610,10	2166126,17
26	453622,23	2166100,75
27	453637,24	2166072,08
28	453657,62	2166053,63
29	453670,78	2166041,74
30	453670,11	2166041,00
31	453689,57	2166022,78
32	453696,26	2166029,86
33	453611,38	2166244,99
34	453609,68	2166255,20
35	453616,01	2166263,78
36	453610,16	2166288,06
37	453604,03	2166267,41
38	453603,83	2166256,51
39	453603,59	2166256,55
40	453601,25	2166244,81
41	453610,21	2166214,24
42	453691,63	2166258,28
43	453686,85	2166266,45
44	453671,25	2166254,69
45	453419,45	2166217,95
46	453384,43	2166209,47
47	453305,31	2166190,33
48	453299,14	2166188,84
49	453300,08	2166184,95
50	453305,50	2166196,26
51	453419,74	2166213,84
52	453420,40	2166213,99
53	453421,86	2166207,95
54	453433,81	2166210,84
55	453433,48	2166211,60
56	453436,91	2166213,08
57	453437,49	2166211,73
58	453449,48	2166214,62
59	453451,46	2166215,10
60	453453,43	2166215,58
61	453480,70	2166222,16
62	453518,42	2166231,28
63	453521,97	2166232,14
64	453539,30	2166245,61

Описание границ смежных землепользователей	
1-2-3-4	земельный участок с кад. №50:20:0070312:442
Описание границ смежных землепользователей	
4-5-6-7	земли не разграниченной государственной собственности
Описание границ смежных землепользователей	
7-8-9	земли лесного фонда
Описание границ смежных землепользователей	
9-10-11-...-15-16-1	земли не разграниченной государственной собственности
Описание границ смежных землепользователей	
17-18-19-20	земельный участок с кад. №50:20:0070312:533
Описание границ смежных землепользователей	
20-21-22	земли не разграниченной государственной собственности
Описание границ смежных землепользователей	
22-23	земли лесного фонда
Описание границ смежных землепользователей	
23-24-...-31-32	земли не разграниченной государственной собственности
Описание границ смежных землепользователей	
32-17	земли лесного фонда
Описание границ смежных землепользователей	
33-34-35	земельный участок с кад. №50:20:0070312:533
Описание границ смежных землепользователей	
35-36	земли не разграниченной государственной собственности
Описание границ смежных землепользователей	
36-37-38-39	земельный участок с кад. №50:20:0070312:2870
Описание границ смежных землепользователей	
39-40-41	земли лесного фонда
Описание границ смежных землепользователей	
41-33	земли не разграниченной государственной собственности
Описание границ смежных землепользователей	
42-43-44-45-46	земельный участок с кад. №50:20:0070312:4033
Описание границ смежных землепользователей	
46-47	земельный участок с кад. №50:20:0000000:841
Описание границ смежных землепользователей	
47-48-49-50	земельный участок с кад. №50:20:0070312:3941
Описание границ смежных землепользователей	
50-51	земельный участок с кад. №50:20:0000000:841
Описание границ смежных землепользователей	
51-52-53	земли не разграниченной государственной собственности
Описание границ смежных землепользователей	
53-54	земельный участок с кад. №50:20:0070312:4196
Описание границ смежных землепользователей	
54-55-56-57	земли не разграниченной государственной собственности
Описание границ смежных землепользователей	
57-58	земельный участок с кад. №50:20:0070312:4196
Описание границ смежных землепользователей	
58-59	земельный участок с кад. №50:20:0070312:4202
Описание границ смежных землепользователей	
59-60	земельный участок с кад. №50:20:0070312:4192
Описание границ смежных землепользователей	
60-61	земельный участок с кад. №50:20:0070312:4189
Описание границ смежных землепользователей	
61-62	земельный участок с кад. №50:20:0070312:758
Описание границ смежных землепользователей	
62-63	земельный участок с кад. №50:20:0070312:4227
Описание границ смежных землепользователей	
63-64-42	земли лесного фонда