

ОПИСАНИЕ МЕСТОПОЛОЖЕНИЯ ГРАНИЦ**Публичный сервитут "Магистральный газопровод-отвод к ГРС "Сосны", ГРС "Сосны".**(наименование объекта, местоположение границ которого описано)**Сведения об объекте**

№ п/п	Характеристики объекта	Описание характеристик
1	2	3
1	Местоположение объекта	г.Москва
2	Площадь объекта ± величина погрешности определения площади ($P \pm \Delta P$)	53708±81 кв.м
3	Иные характеристики объекта	Публичный сервитут в отношении земель и (или) земельных участков в целях размещения объекта федерального значения системы газоснабжения и его неотъемлемых технологических частей: Магистральный газопровод-отвод к ГРС "Сосны", ГРС "Сосны". Испрашиваемый срок публичного сервитута: 49 лет.

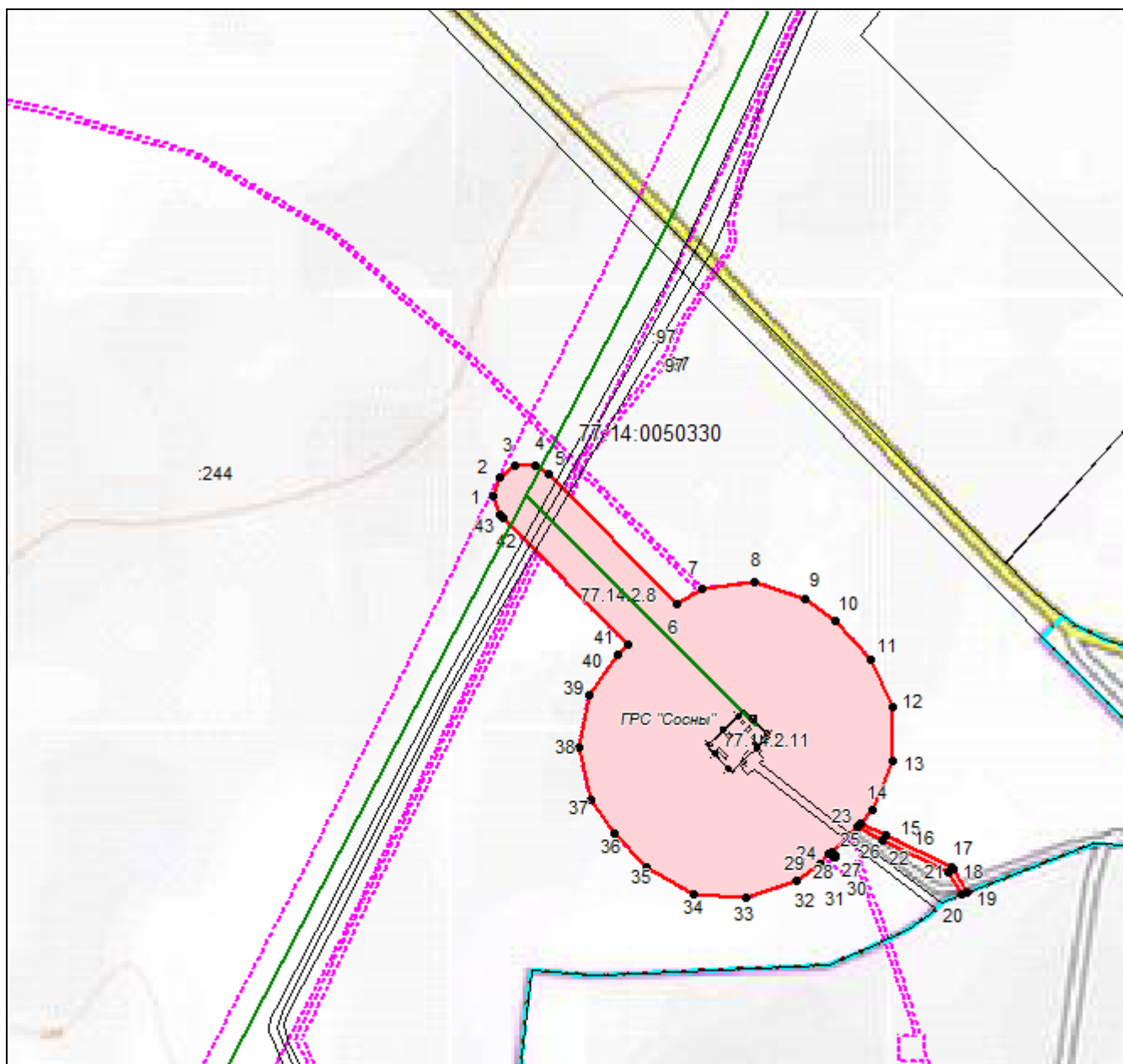
Местоположение публичного сервитута: г.Москва

1. Система координат ПМСК Москвы

2. Метод определения координат: Аналитический метод

1	2	3	4
1	7648,84	-25278,81	0,10
2	7663,60	-25274,25	0,10
3	7672,98	-25261,77	0,10
4	7673,07	-25246,43	0,10
5	7666,71	-25235,98	0,10
6	7564,81	-25135,16	0,10
7	7576,59	-25115,41	0,10
8	7581,52	-25074,12	0,10
9	7569,24	-25034,39	0,10
10	7551,43	-25011,25	0,10
11	7521,77	-24983,68	0,10
12	7484,02	-24966,23	0,10
13	7442,45	-24965,64	0,10
14	7404,22	-24982,01	0,10
15	7393,35	-24991,32	0,10
16	7383,71	-24971,89	0,10
17	7358,23	-24919,53	0,10
18	7357,63	-24918,80	0,10
19	7339,52	-24907,44	0,10
20	7338,08	-24911,26	0,10
21	7354,88	-24921,79	0,10
22	7380,11	-24973,64	0,10
23	7390,21	-24994,00	0,10
24	7370,62	-25014,19	0,10
25	7368,42	-25011,43	0,10
26	7367,77	-25011,09	0,10
27	7367,06	-25011,23	0,10
28	7366,65	-25012,00	0,10
29	7366,86	-25012,67	0,10
30	7369,22	-25015,64	0,10
31	7361,91	-25023,19	0,10
32	7347,86	-25041,54	0,10
33	7334,45	-25080,90	0,10
34	7338,21	-25122,31	0,10
35	7358,48	-25158,61	0,10
36	7384,78	-25184,30	0,10
37	7411,92	-25202,79	0,10
38	7452,47	-25212,01	0,10
39	7493,26	-25203,94	0,10
40	7525,60	-25181,71	0,10
41	7533,02	-25174,07	0,10
42	7631,77	-25271,77	0,10
43	7634,21	-25273,83	0,10
1	7648,84	-25278,81	0,10

СХЕМА РАСПОЛОЖЕНИЯ ГРАНИЦ ПУБЛИЧНОГО СЕРВИТУТА



Масштаб 1: 5000

Используемые условные знаки и обозначения:

- | | |
|---|--|
| <ul style="list-style-type: none"> – граница публичного сервитута – граница учтенного земельного участка – граница кадастрового квартала, – граница зоны с особыми условиями использования территорий (50:34-6.20) – граница муниципального образования, – обозначение газопровода (ось) | <ul style="list-style-type: none"> 2 – характерная точка объекта 77:14:0040418 – номер кадастрового квартала, :747 – кадастровый номер земельного участка |
|---|--|