

ОПИСАНИЕ МЕСТОПОЛОЖЕНИЯ ГРАНИЦ

Публичный сервитут с целью размещения линейного объекта «Газопровод высокого давления $P \leq 0,6$ МПа по адресу: Московская область, Одинцовский городской округ, дер. Хлюпино.» Срок установления: 10 лет.

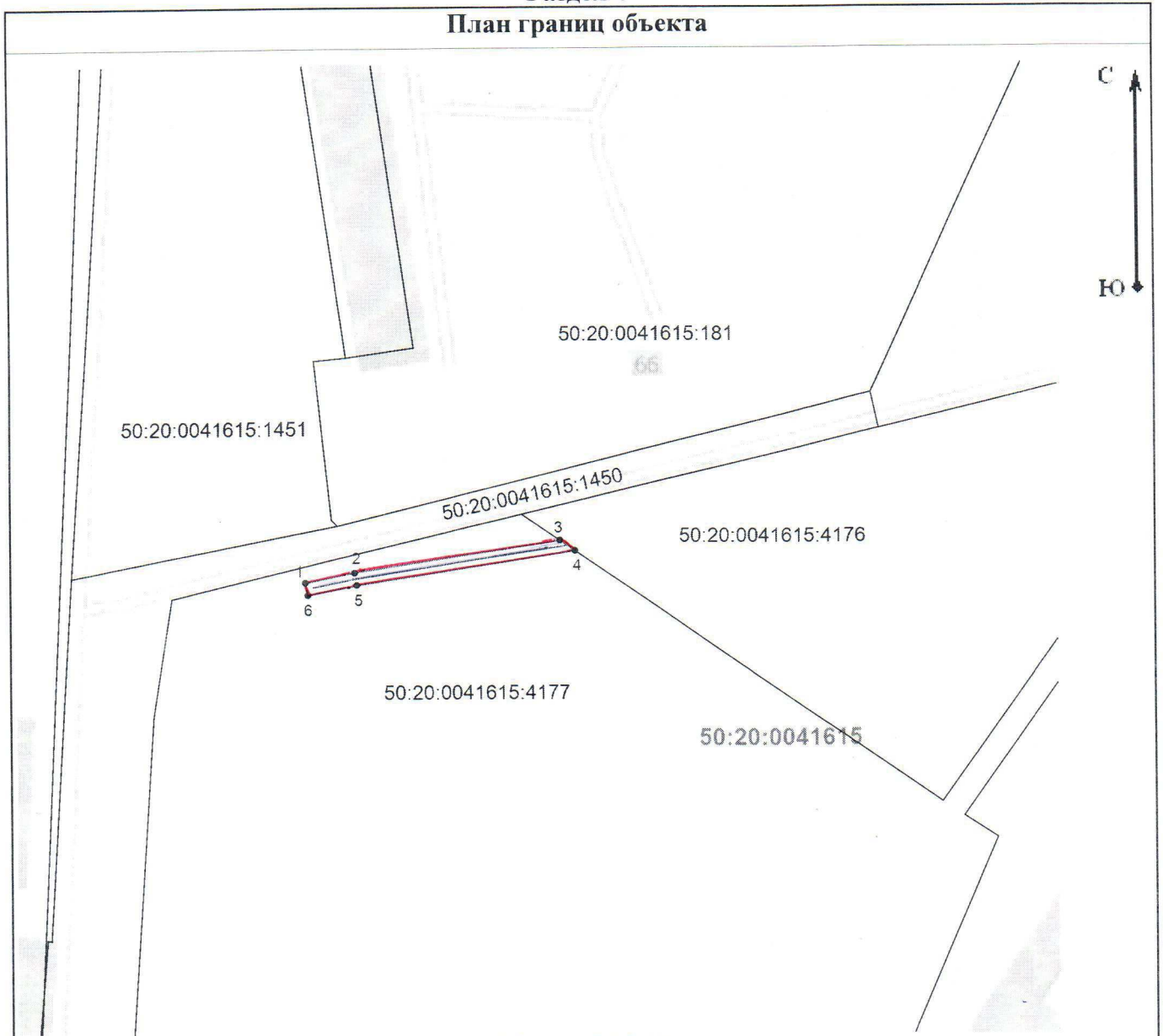
(наименование объекта, местоположение границ которого описано (далее - объект))

Раздел 1

Сведения об объекте








Сведения об объекте		
№ п/п	Характеристики объекта	Описание характеристик
1	2	3
1	Местоположение объекта	Московская область, г Одинцово, д Хлюпино
2	Площадь объекта \pm величина погрешности определения площади ($P \pm \Delta P$)	$334 \text{ м}^2 \pm 6 \text{ м}^2$
3	Иные характеристики объекта	Вид объекта реестра границ: Зона с особыми условиями использования территории

Раздел 4
План границ объекта



Масштаб 1:2 000

Используемые условные знаки и обозначения:

-  - граница публичного сервитута
-  - характерная точка границы публичного сервитута
-  - проектное местоположение инженерного сооружения (газопровод высокого давления)
-  - Обозначение земельного участка в кадастровом квартале ГКУ которого произведен.
-  - Существующая часть границы участка, имеющиеся в ГКН сведения о которой достаточны для определения ее местоположения.
-  - граница кадастрового квартала
-  - обозначение кадастрового квартала

Подпись _____

Дата « 3 » декабря 20 21 г.

Место для оттиска печати (при наличии) лица, составившего описание местоположения границ объекта

