

## ОПИСАНИЕ МЕСТОПОЛОЖЕНИЯ ГРАНИЦ

*Публичный сервитут объекта "Реконструкция улицы Чистяковой от 19км Можайского шоссе до Нового выхода на Московскую кольцевую автомобильную дорогу, кадастровый номер*

### Раздел 1

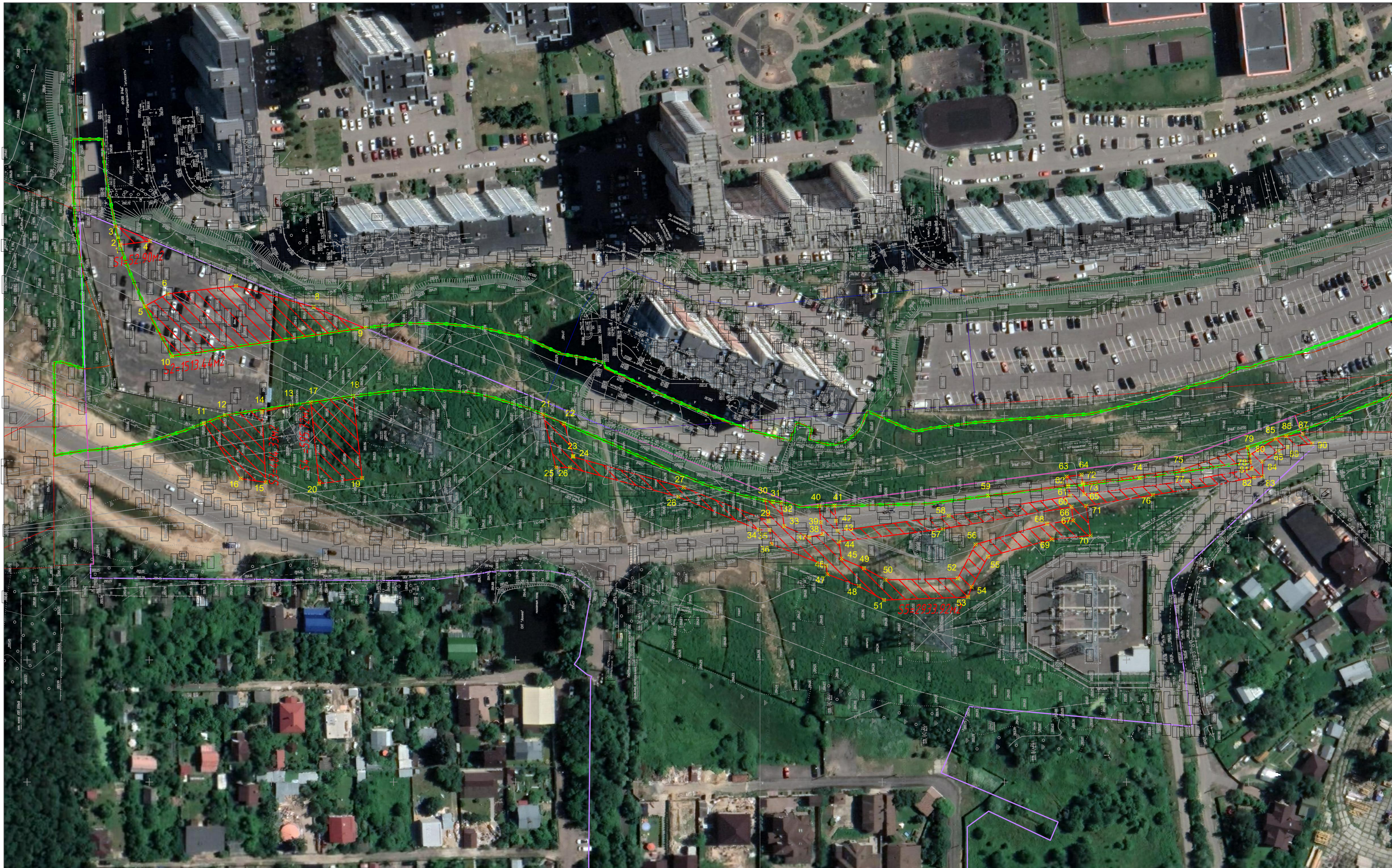
Сведения об объекте		
№ п/п	Характеристики объекта	Описание характеристик
1	2	3
1	Местоположение объекта	Московская область, Одинцовский район, АОЗТ "Матвеевское"
2	Площадь объекта	321 053 м2
3	Иные характеристики объекта	Вид объекта реестра границ: Зона с особыми условиями использования Содержание ограничений использования объектов недвижимости в пределах зоны или территории: Публичный сервитут, для целей размещения линейных объектов системы газоснабжения, водоснабжения, электроснабжения.

## Раздел 2

Сведения о местоположении границ объекта					
<b>1. Система координат МСК50, зона 2</b>					
<b>2. Сведения о характерных точках границ объекта</b>					
Обозначение характерных точек границ	Координаты, м		Метод определения координат характерной точки	Средняя квадратическая погрешность положения характерной точки (Mt), м	Описание обозначения точки на местности (при наличии)
	х	у			
1	2	3	4	5	6
1	463832.850	2176906.125	аналитический метод	0,1	—
2	463833.124	2176907.059		0,1	
3	463833.447	2176908.485		0,1	
4	463829.131	2176906.593		0,1	
5	463829.758	2176898.467		0,1	
6	463826.959	2176900.002		0,1	
7	463818.395	2176901.021		0,1	
8	463808.719	2176898.364		0,1	
9	463802.345	2176895.787		0,1	
10	463826.385	2176892.213		0,1	
11	463822.421	2176883.868		0,1	
12	463819.785	2176884.869		0,1	
13	463811.474	2176886.085		0,1	
14	463815.165	2176885.243		0,1	
15	463814.676	2176876.484		0,1	
16	463817.824	2176876.952		0,1	
17	463809.080	2176886.464		0,1	
18	463803.772	2176887.254		0,1	
19	463802.666	2176877.006		0,1	
20	463808.045	2176876.298		0,1	
21	463780.078	2176884.960		0,1	
22	463777.448	2176883.832		0,1	
23	463776.340	2176879.769		0,1	
24	463776.367	2176879.672		0,1	
25	463778.507	2176878.330		0,1	
26	463776.741	2176878.330		0,1	
27	463762.562	2176875.847		0,1	
28	463763.217	2176874.674		0,1	
29	463751.963	2176871.639		0,1	
30	463752.407	2176874.254		0,1	
31	463751.382	2176874.049		0,1	
32	463750.453	2176873.948		0,1	
33	463750.008	2176871.008		0,1	
34	463753.213	2176870.576		0,1	
35	463751.816	2176870.522		0,1	
36	463751.599	2176868.788		0,1	
37	463746.911	2176869.648		0,1	
38	463745.261	2176869.994		0,1	
39	463745.456	2176871.491		0,1	
40	463745.624	2176873.522		0,1	
41	463743.739	2176873.561		0,1	
42	463743.533	2176871.689		0,1	
43	463743.354	2176870.395		0,1	
44	463743.172	2176869.078		0,1	
45	463742.880	2176866.963		0,1	
46	463744.772	2176866.067		0,1	
47	463744.640	2176865.006		0,1	
48	463740.692	2176863.532		0,1	
49	463740.055	2176865.779		0,1	
50	463737.383	2176864.311		0,1	
51	463737.566	2176861.788		0,1	







- Используемые условные знаки и обозначения:
- - характеристическая точка границы зоны
  - граница зоны
  - граница земельного участка по сведениям ЕГРН
  - граница кадастрового квартала по сведениям ЕГРН

Подпись \_\_\_\_\_ Дата \_\_\_\_\_

Место для оттиска печати (при наличии) лица, составившего описание местоположения границ объекта