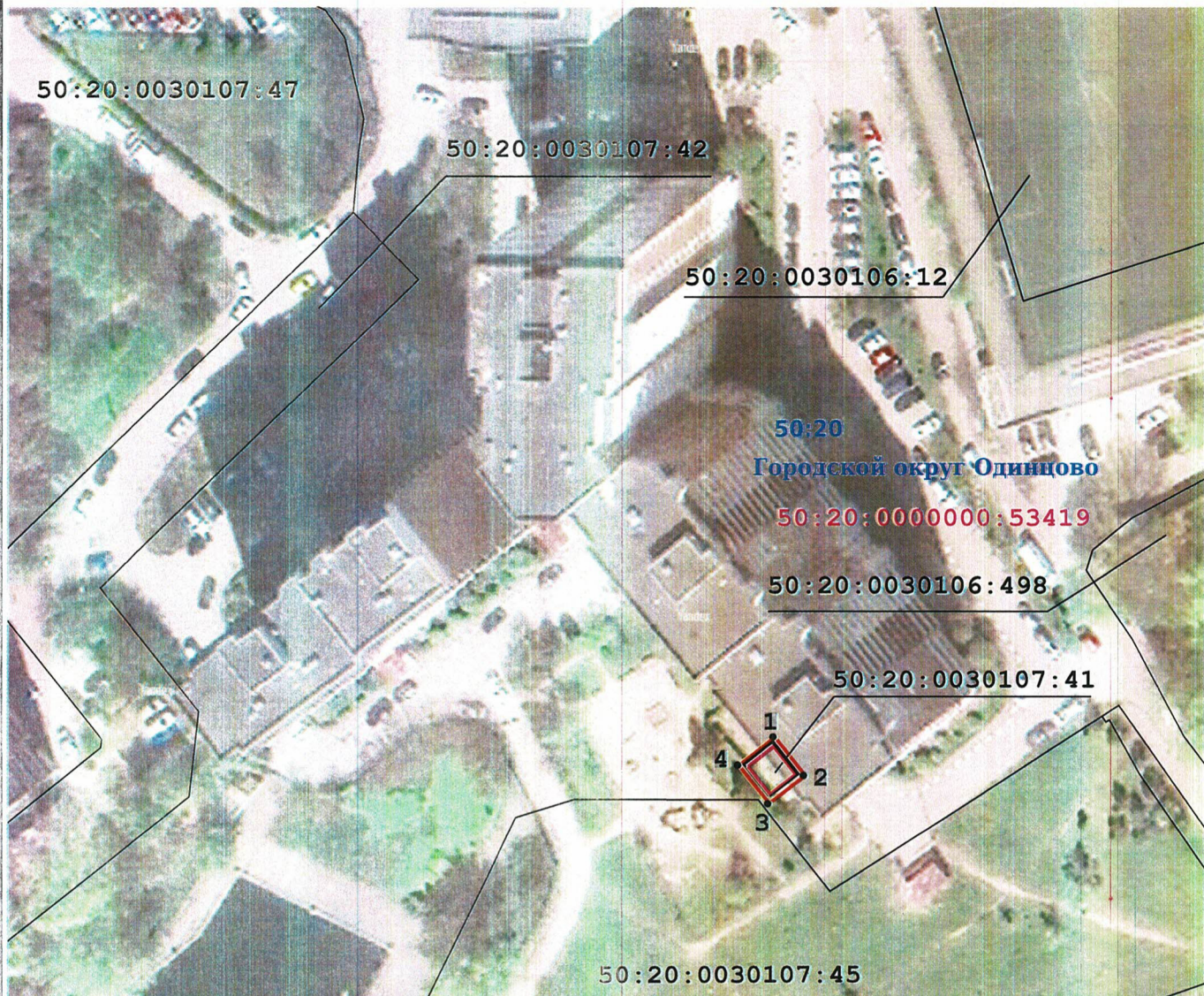


Текстовое описание местоположения границ публичного сервитута трансформаторной подстанции, расположенной по адресу: Московская область, р-н Одинцовский, г. Одинцово, ул. Маршала Толубко.				
Местоположение объекта		Российская Федерация, Московская область		
Система		МСК 50, зона 2		
Площадь ограничения			50 кв.м.	
Перечень характерных точек				
Обозначение характерных точек границы	Координаты, м		Метод определения координат характерной точки	Средняя квадратическая погрешность положения точки (Mt), м
	X	Y		
1	460 756,91	2 175 515,86	Аналитический метод	Mt=0,10
2	460 751,18	2 175 520,38	Аналитический метод	Mt=0,10
3	460 746,96	2 175 515,03	Аналитический метод	Mt=0,10
4	460 752,70	2 175 510,51	Аналитический метод	Mt=0,10
1	460 756,91	2 175 515,86	Аналитический метод	Mt=0,10








Графическое описание местоположения границ публичного сервитута трансформаторной подстанции, расположенной по адресу: Московская область, р-н Одинцовский, г. Одинцово, ул.Маршала Толубко.



Масштаб 1:1 000

Условные обозначения:

-  - граница объекта землеустройства(сервитут)
-  - характерная точка граница объекта землеустройства (сервитут)
-  - граница земельного участка по сведениям ЕГРН
-  - граница объекта капитального строительства
-  - граница ЗОУИТ
- 50:20:0030107:43 - кадастровый номер земельного участка по сведениям ЕГРН
- 50:20:0000000:53419 - кадастровый номер объекта капитального строительства по сведениям ЕГРН

Кадастровый инженер Лев М.А.

*Лев*

"18" 12

2021 г.

77-12-261

Место для оттиска печати лица, составившего графическое описание

