



**АДМИНИСТРАЦИЯ  
ОДИНЦОВСКОГО ГОРОДСКОГО ОКРУГА  
МОСКОВСКОЙ ОБЛАСТИ**

**ПОСТАНОВЛЕНИЕ  
от 24.01.2022 № 192**

об установлении публичного сервитута в порядке главы V.7. Земельного кодекса Российской Федерации по адресу (местоположение): Московская область, Одинцовский городской округ, д. Хлюпино в пользу Акционерного общества «Мособлгаз» в целях размещения линейного объекта - Газопровод высокого давления  $P \leq 0,6$  МПа по адресу: Московская область, Одинцовский городской округ, д. Хлюпино, для выполнения мероприятий по Договору о подключении (технологическом присоединении) объектов капитального строительства к сети газораспределения от 17.07.2020 № 03/2032-К3034-20

В соответствии с Земельным кодексом Российской Федерации, Федеральным законом от 06.10.2003 № 131-ФЗ «Об общих принципах организации местного самоуправления в Российской Федерации», Законом Московской области № 23/96-ОЗ «О регулировании земельных отношений в Московской области», руководствуясь Уставом муниципального образования Одинцовский городской округ, учитывая ходатайство Акционерного общества «Мособлгаз» (ИНН 5032292612, ОГРН 1175024034734) от 08.12.2021 № P001-8312869498-52848442,

**ПОСТАНОВЛЯЮ:**

1. Установить публичный сервитут на срок 120 месяцев в отношении части земельного участка с К№50:20:0041615:4177, расположенного по адресу: Московская область, Одинцовский городской округ, д. Хлюпино, в пользу Акционерного общества «Мособлгаз», в целях размещения линейного объекта - Газопровод высокого давления  $P \leq 0,6$  МПа по адресу:

Московская область, Одинцовский городской округ, д. Хлюпино, для выполнения мероприятий по Договору о подключении (технологическом присоединении) объектов капитального строительства к сети газораспределения от 17.07.2020 № 03/2032-К3034-20, в границах в соответствии с приложением к настоящему Постановлению.

Срок, в течение которого использование земель и частей земельных участков, указанных в пункте 1 настоящего постановления и (или) расположенных на них объектов недвижимого имущества в соответствии с их разрешенным использованием будет невозможно или существенно затруднено (при возникновении таких обстоятельств) в связи с осуществлением сервитута: 11 месяцев.

Подключение (технологическое присоединение) объекта капитального строительства к сетям газораспределения осуществляется на основании Договора о подключении (технологическом присоединении) объектов капитального строительства к сети газораспределения от 17.07.2020 № 03/2032-К3034-20

Порядок установления зон с особыми условиями использования территорий и содержание ограничений прав на земельные участки в границах таких зон, в целях размещения газораспределительных сетей определен Постановлением Правительства Российской Федерации от 20.11.2000 № 878 «Об утверждении Правил охраны газораспределительных сетей».

Акционерное общество «Мособлгаз» обязано привести часть земельного участка с К№50:20:0041615:4177 в состояние, пригодное для использования в соответствии с видом разрешенного использования, в срок не позднее чем 3 месяца после завершения деятельности, для осуществления которой установлен публичный сервитут.

2. Администрации в течение 5 рабочих дней направить копию настоящего Постановления в Управление Федеральной службы государственной регистрации, кадастра и картографии по Московской области для внесения сведений об установлении публичного сервитута в отношении земельных участков, указанных в пункте 1 настоящего Постановления, в Единый государственный реестр недвижимости.

3. Администрации в течение 5 рабочих дней опубликовать настоящее Постановление (без приложений) в официальных средствах массовой информации Одинцовского городского округа Московской области и разместить на официальном информационном сайте администрации - <http://www.odin.ru>. в течение 5 рабочих дней направить копию настоящего Постановления правообладателям земельных участков, в отношении которых принято решение об установлении публичного сервитута.

4. Комитету по управлению муниципальным имуществом Администрации Одинцовского городского округа Московской области в течение 5 рабочих дней направить обладателю публичного сервитута копию настоящего Постановления, сведения о лицах, являющихся правообладателями земельных участков, сведения о лицах, подавших заявления об учете их прав (обременений прав) на земельные участки, способах связи с ними, копии документов, подтверждающих права указанных лиц на земельные участки.

5. Контроль за выполнением настоящего Постановления возложить на заместителя Главы Администрации – начальника Управления правового обеспечения Администрации Одинцовского городского округа Тесля А.А.

Глава Одинцовского  
городского округа



А.Р. Иванов

## ОПИСАНИЕ МЕСТОПОЛОЖЕНИЯ ГРАНИЦ

*Публичный сервитут с целью размещения линейного объекта «Газопровод высокого давления  $P \leq 0,6$  МПа по адресу: Московская область, Одинцовский городской округ, дер. Хлюпино.» Срок установления: 10 лет.*

(наименование объекта, местоположение границ которого описано (далее - объект))

### Раздел 1

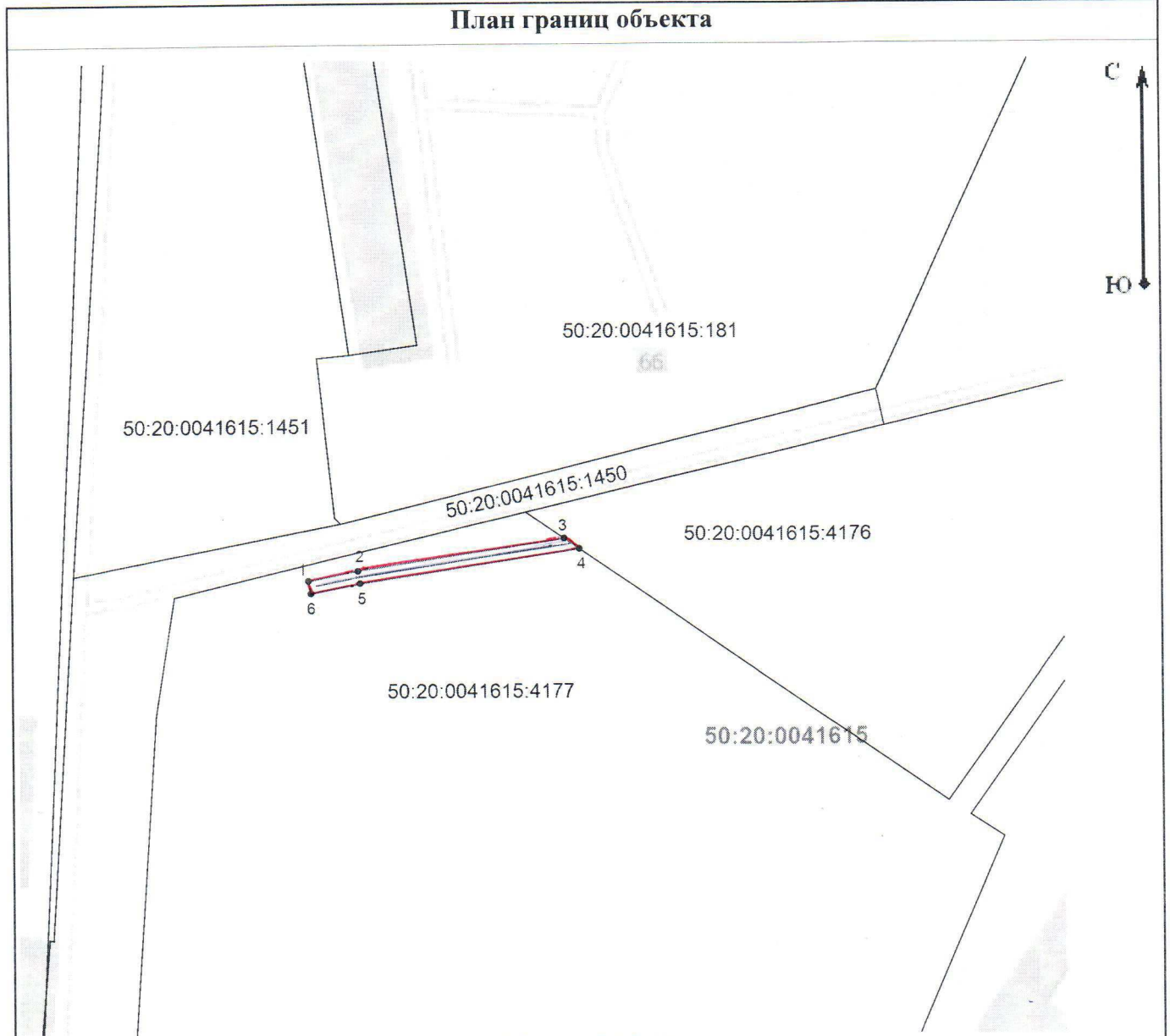
#### Сведения об объекте

Сведения об объекте		
№ п/п	Характеристики объекта	Описание характеристик
1	2	3
1	Местоположение объекта	Московская область, г Одинцово, д Хлюпино
2	Площадь объекта $\pm$ величина погрешности определения площади ( $P \pm \Delta P$ )	$334 \text{ м}^2 \pm 6 \text{ м}^2$
3	Иные характеристики объекта	Вид объекта реестра границ: Зона с особыми условиями использования территории












Раздел 4  
План границ объекта



Масштаб 1:2 000

Используемые условные знаки и обозначения:

-  - граница публичного сервитута
-  - характерная точка границы публичного сервитута
-  - проектное местоположение инженерного сооружения (газопровод высокого давления)
-  - Обозначение земельного участка в кадастровом квартале ГКУ которого произведен.
-  - Существующая часть границы участка, имеющиеся в ГКН сведения о которой достаточны для определения ее местоположения.
-  - граница кадастрового квартала
-  - обозначение кадастрового квартала

Подпись \_\_\_\_\_ Дата « 3 » декабря 20 21 г.  
Место для оттиска печати (при наличии) лица, составившего описание местоположения границ объекта

