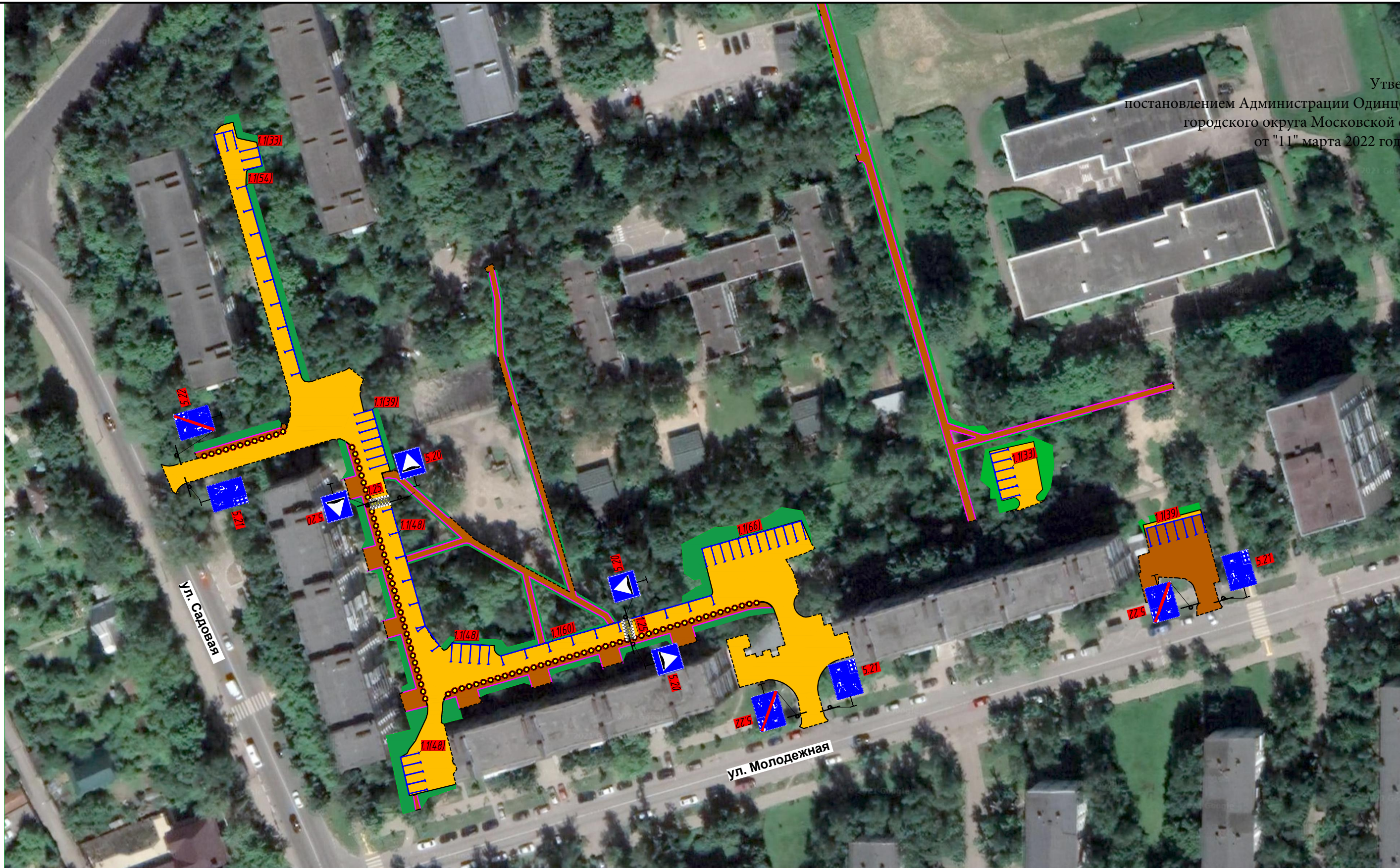



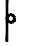
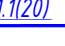

Утверждена постановлением Администрации Одинцовского городского округа Московской области от "11" марта 2022 года № 910



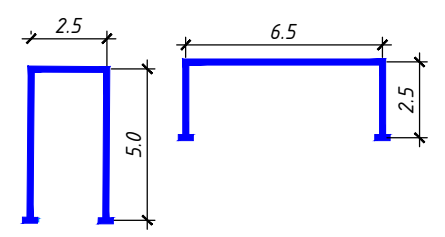
Согласовано

Взам.инв. N
Подпись и дата
Инв.Н подл.


Условные обозначения:

-  2.1 Проектируемый дорожный знак
-  Проектируемая опора дорожного(ых) знака(ов)
-  1.1(20) Проектируемая дорожная разметка
-  Искусственная дорожная неровность

Габариты парковочных мест



Изм.	Кол.уч.	Лист	Ндок.	Подпись	Дата
Разработал				<i>Анисимов</i>	09.21
Проверил				<i>Шевелев</i>	09.21
Н.контроль.				<i>Шевелев</i>	09.21
ГИП				<i>Черкасов</i>	09.21

14.2021-ОДД -3		
Ремонт дворовой территории по адресу: г. Одинцово, ул. Садовая, д.12,14; ул. Молодежная, д.1,3		
Организация дорожного движения	Стадия	Лист
Р	-	1
Схема расстановки технических средств организации дорожного движения на период эксплуатации. М1:1000		 БАММА ООО «БЕЛТАС»

Копировал

Формат А3