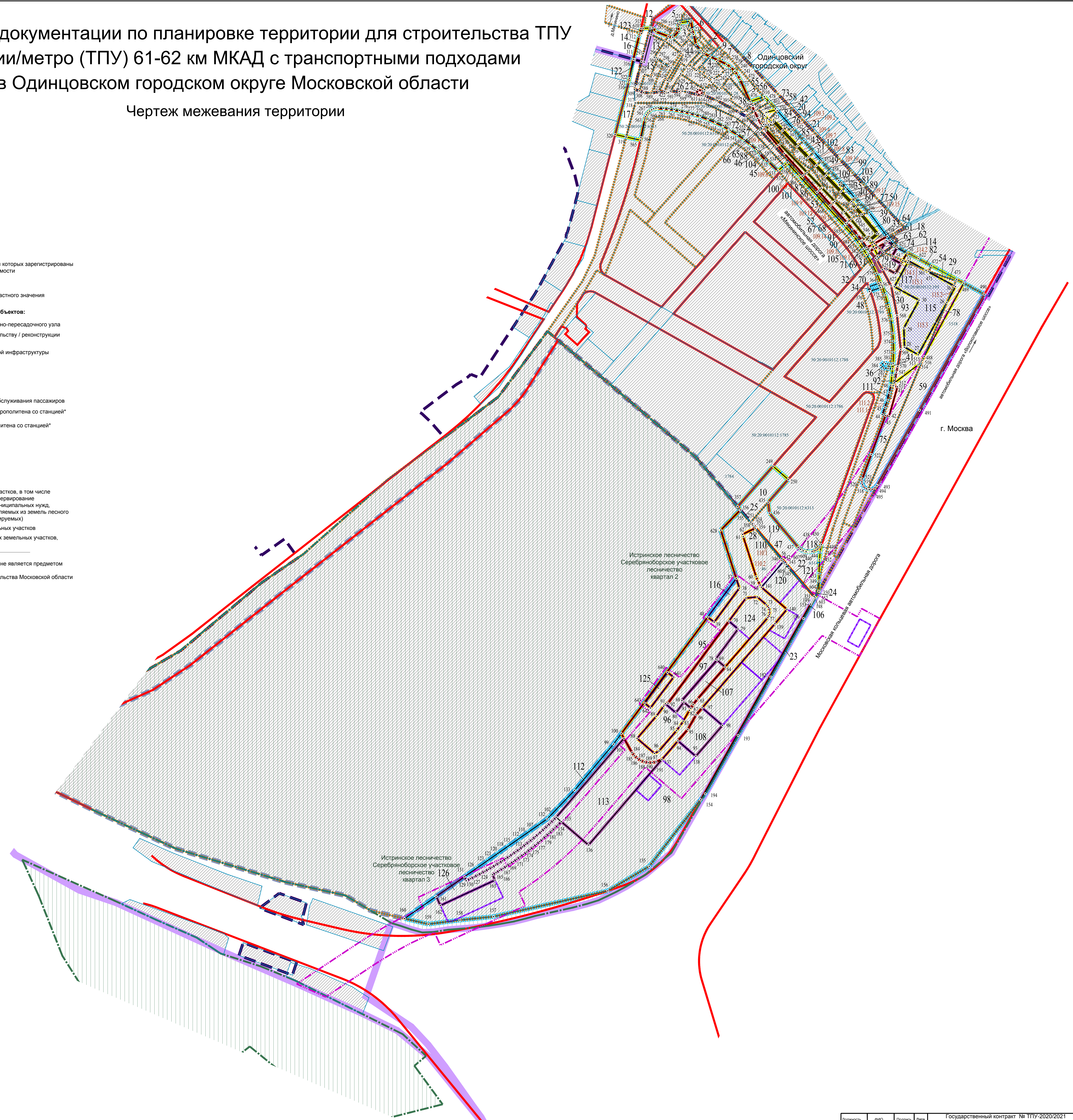


Разработка документации по планировке территории для строительства ТПУ  
станции/метро (ТПУ) 61-62 км МКАД с транспортными подходами  
в Одинцовском городском округе Московской области  
Чертеж межевания территории

- УСЛОВНЫЕ ОБОЗНАЧЕНИЯ**
- Границы**
- Границы городского округа
  - населенных пунктов
  - существующих земельных участков, границы которых зарегистрированы в Едином государственном реестре недвижимости
  - земель лесного фонда
  - Государственного природного заказника областного значения «Леса Серебряноборского Лесничества»\*\*
- Границы зон планируемого размещения объектов:**
- зона планируемого строительства транспортно-пересадочного узла
  - улично-дорожной сети, подлежащей строительству / реконструкции в связи со строительством ТПУ
  - зона планируемого размещения транспортной инфраструктуры
  - многоуровневых автостоянок
  - капитального строительства ТПУ
  - открытых плоскостных стоянок
  - зоны планируемого размещения объектов обслуживания пассажиров
  - зона планируемого строительства линии метрополитена со станцией\*
  - капитального строительства линии метрополитена со станцией\*
  - образуемых земельных участков
  - изменяемых земельных участков
  - красные линии
- Пояснительные надписи:**
- кадастровый номер земельного участка
  - условные номера образуемых земельных участков, в том числе в отношении которых предполагается их резервирование и (или) изъятие для государственных или муниципальных нужд, образуемых земельных участков, предоставляемых из земель лесного фонда, номера публичных сервитутов (планируемых)
  - условные номера частей образуемых земельных участков, номера поворотных точек границ образуемых земельных участков, границ публичных сервитутов
- Примечание**
- \* - Отображены в информационных целях и не являются предметом утверждения данного проекта
  - \*\* - Утвержденного постановлением Правительства Московской области от 23.03.2021 №192/8



Государственный контракт № ТПУ-2020/2021 от 26.10.2020					
Московская область, Одинцовский городской округ					
Должность	ИМД	Подпись	Дата	Склад	Лист
Вице-директор	Долганец А.А.				
Рис. архитектор	Чурилов А.Н.				
Рис. инженера	Борисов С.С.				
ИМП	Колосова Н.В.				
Именное	Усачева А.Е.			ПМТ	1
Именное	Мамурова Е.И.				
Именное	Иванова С.М.				
Именное	Ваван Д.С.				
Проверил	Колосова Н.В.				
Чертеж межевания территории, М 1:2000				ФГУП «НИИГИИ градостроительства»	