



# МИНИСТЕРСТВО ТРАНСПОРТА И ДОРОЖНОЙ ИНФРАСТРУКТУРЫ МОСКОВСКОЙ ОБЛАСТИ

## РАСПОРЯЖЕНИЕ

27.04.2022 № 482-Р

Московская область

### Об изъятии объекта недвижимого имущества для государственных нужд Московской области

В соответствии с Гражданским кодексом Российской Федерации, Земельным кодексом Российской Федерации, Федеральным законом от 25.10.2001 № 137-ФЗ «О введении в действие Земельного кодекса Российской Федерации», Федеральным законом от 05.04.2013 № 43-ФЗ «Об особенностях регулирования отдельных правоотношений в связи с присоединением к субъекту Российской Федерации – городу федерального значения Москве территорий и о внесении изменений в отдельные законодательные акты Российской Федерации», Федеральным законом от 31.07.2020 № 254-ФЗ «Об особенностях регулирования отдельных отношений в целях модернизации и расширения магистральной инфраструктуры и о внесении изменений в отдельные законодательные акты Российской Федерации», Законом Московской области от 07.06.1996 № 23/96-ОЗ «О регулировании земельных отношений в Московской области», постановлением Правительства Московской области от 25.10.2016 № 782/39 «Об утверждении государственной программы Московской области «Развитие и функционирование дорожно-транспортного комплекса» на 2017-2026 годы», постановлением Правительства Московской области от 15.12.2020 № 968/42 «Об утверждении документации по планировке территории для строительства путепровода через автомобильную дорогу федерального значения А-106 «Рублево-Успенское шоссе» в д. Раздоры Одинцовского городского округа Московской области, распоряжением Министерства транспорта и дорожной инфраструктуры Московской области от 12.04.2022 № 389-Р «Об утверждении схемы расположения земельного участка на кадастровом плане территории», решением Градостроительного совета Московской области от 12.04.2022 № 13:

1. В целях строительства путепровода через автомобильную дорогу федерального значения А-106 «Рублево-Успенское шоссе» в д. Раздоры

009263 \*



Одинцовского городского округа Московской области изъять объекты недвижимого имущества согласно схеме (Приложение 1) и перечню объектов недвижимого имущества (Приложение 2), путем прекращения права и возмещения убытков для государственных нужд Московской области.

2. Отделу по подготовке территории Управления по проектированию, строительству, реконструкции и капитальному ремонту автомобильных дорог Министерства транспорта и дорожной инфраструктуры Московской области:

2.1. В течение семи дней со дня принятия настоящего распоряжения:

2.1.1. Направить копию распоряжения правообладателям изымаемых объектов недвижимого имущества заказным письмом с уведомлением о вручении.

2.1.2. Совместно с органами местного самоуправления городского округа Одинцово Московской области обеспечить опубликование (обнародование) настоящего распоряжения в печатных средствах массовой информации.

2.2. В течение десяти дней со дня принятия настоящего распоряжения направить копию в орган, осуществляющий государственную регистрацию прав на недвижимое имущество и сделок с ним.

2.3. Организовать работу по заключению с правообладателями изымаемых объектов недвижимого имущества соглашения об изъятии недвижимого имущества путем выкупа по цене, основанной на результатах оценки рыночной стоимости изымаемых объектов недвижимого имущества, представленной Министерством имущественных отношений Московской области.

3. Управлению финансов и бухгалтерского учета Министерства транспорта и дорожной инфраструктуры Московской области осуществить расходы на мероприятия по изъятию объектов недвижимого имущества, указанных в приложении к настоящему распоряжению.

4. Управлению информационных технологий Министерства транспорта и дорожной инфраструктуры Московской области совместно с Главным управлением по информационной политике Московской области в течение семи дней обеспечить опубликование (обнародование) настоящего распоряжения на официальном сайте Правительства Московской области в информационно-телекоммуникационной сети Интернет.

5. Принять к сведению, что Министерство имущественных отношений Московской области обеспечивает проведение оценки рыночной стоимости изымаемых объектов недвижимого имущества.

6. Контроль за выполнением настоящего распоряжения оставляю за собой.

Первый заместитель министра  
транспорта и дорожной инфраструктуры  
Московской области

А.В. Кучеров



**СХЕМА РАСПОЛОЖЕНИЯ ЗЕМЕЛЬНОГО УЧАСТКА  
ИЛИ ЗЕМЕЛЬНЫХ УЧАСТКОВ НА КАДАСТРОВом ПЛАНЕ ТЕРРИТОРИИ**

Утверждена:

Приложением к распоряжению Министерства транспорта и дорожной инфраструктуры Московской области от 24.04.2022 № 482-Р

Утверждена распоряжением Министерства транспорта и дорожной инфраструктуры Московской области от 12.04.2022 № 389-Р

Система координат: МСК-50, зона 2

Условный номер земельного участка 50:20:0010112:4949:3У1			
Площадь земельного участка 1230 кв.м			
№ п/п	X, м	Y, м	S, м
1	468441.57	2176465.15	33.6
8	468409.40	2176474.84	28.85
7	468399.59	2176447.71	27.2
6	468374.12	2176457.26	14.14
5	468368.76	2176470.34	6.45
4	468362.70	2176472.56	13.12
3	468358.11	2176460.27	73.85
2	468427.76	2176435.72	32.51
1	468441.57	2176465.15	

Условный номер земельного участка 50:20:0010112:4949:3У2			
Площадь земельного участка 14182 кв.м			
№ п/п	X, м	Y, м	S, м
9	468750.00	2176684.59	3.33
22	468748.19	2176687.39	142.76
21	468628.85	2176609.04	27.55
20	468613.03	2176631.60	145.88
19	468491.47	2176550.95	76.52
18	468415.12	2176556.10	19.83
17	468403.72	2176572.32	27.61
16	468412.42	2176598.52	7.16
15	468407.69	2176593.14	104.67
14	468371.10	2176495.07	24.03
4	468362.70	2176472.56	6.45
5	468368.76	2176470.34	14.14
6	468374.12	2176457.26	27.2
7	468399.59	2176447.71	28.85
8	468409.40	2176474.84	33.6
1	468441.57	2176465.15	5.41
13	468443.87	2176470.05	21.47
12	468459.05	2176485.23	249.23
11	468664.79	2176625.90	77.15
10	468728.42	2176669.52	26.32
9	468750.00	2176684.59	

Исключаемый участок			
№ п/п	X, м	Y, м	S, м
23	468443.45	2176523.31	13
24	468431.68	2176517.78	13
25	468437.22	2176506.02	13
26	468448.98	2176511.55	13
23	468443.45	2176523.31	

Исключаемый участок			
№ п/п	X, м	Y, м	S, м
27	468582.50	2176598.83	69.9
28	468524.19	2176560.28	15.28
29	468532.62	2176547.53	28.95
30	468559.29	2176558.79	41.44
31	468593.86	2176581.65	20.6
27	468582.50	2176598.83	

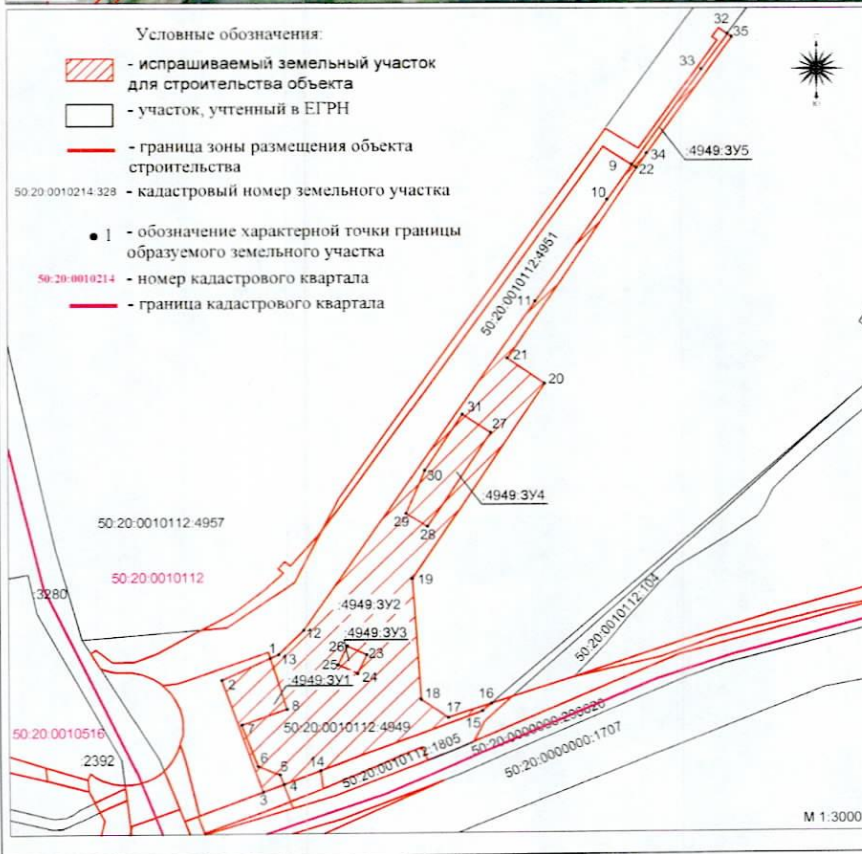
Условный номер земельного участка 50:20:0010112:4949:3У3			
Площадь земельного участка 169 кв.м			
№ п/п	X, м	Y, м	S, м
23	468443.45	2176523.31	13
24	468431.68	2176517.78	13
25	468437.22	2176506.02	13
26	468448.98	2176511.55	13
23	468443.45	2176523.31	

Условный номер земельного участка 50:20:0010112:4949:3У4			
Площадь земельного участка 1364 кв.м			
№ п/п	X, м	Y, м	S, м
27	468582.50	2176598.83	69.9
28	468524.19	2176560.28	15.28
29	468532.62	2176547.53	28.95
30	468559.29	2176558.79	41.44
31	468593.86	2176581.65	20.6
27	468582.50	2176598.83	

Условный номер земельного участка 50:20:0010112:4949:3У5			
Площадь земельного участка 330 кв.м			
№ п/п	X, м	Y, м	S, м
32	468832.24	2176742.39	3.09
35	468830.40	2176744.87	89.43
34	468757.14	2176693.58	10.88
22	468748.19	2176687.39	3.33
9	468750.00	2176684.59	73.2
33	468810.01	2176726.50	27.33
32	468832.24	2176742.39	



Условные обозначения:

- испрашиваемый земельный участок для строительства объекта
- участок, учтенный в ЕГРН

- граница зоны размещения объекта строительства
- кадастровый номер земельного участка

- 1 - обозначение характерной точки границы образуемого земельного участка

- 50:20:0010214 - номер кадастрового квартала
- граница кадастрового квартала



Перечень объектов недвижимого имущества, подлежащих изъятию  
для государственных нужд Московской области

№	Наименование объекта		Адрес объекта (местоположение) в соответствии со сведениями Единого государственного реестра прав на недвижимое имущество и сделок с ним	Кategori я земельно го участка	Вид разрешенного использования/ назначение	Обре мене ния	Кадастровый (условный или инвентарный) номер	Правообладатель	Перечень правоустанавливаюш их/ право удостоверяющих документов	Площадь общая, (кв. м)	Площадь изымаемая (кв. м)	Вид права
	Земель- ный участок	Объект не- движимости, расположен- ный на земельном участке (при наличии)										
1	Земель- ный участок	-	Московская область, р-н Одинцовский, д Раздоры, Российская Федерация, городской округ Одинцово	Земли населён- ных пунктов	Для рекреационны х целей, озеленения и организации детского отдыха	-	50:20:0010112: 4949	ООО «Парцель»	Запись регистрации от 26.02.2020 № 50:20:0010112:4949- 50/020/2020-1	98088 (Девяносто восемь тысяч восемьдесят восемь)	1230 (Одна тысяча двести тридцать) 14182 (Четырнад- цать тысяч сто восемьдеся- т два) 169 (Сто шестьдесят девять) 1364 (Одна Тысяча триста шестьдесят четыре) 330 (Триста тридцать)	Собственность