

Масштаб 1:3 000

Используемые условные знаки и обозначения:



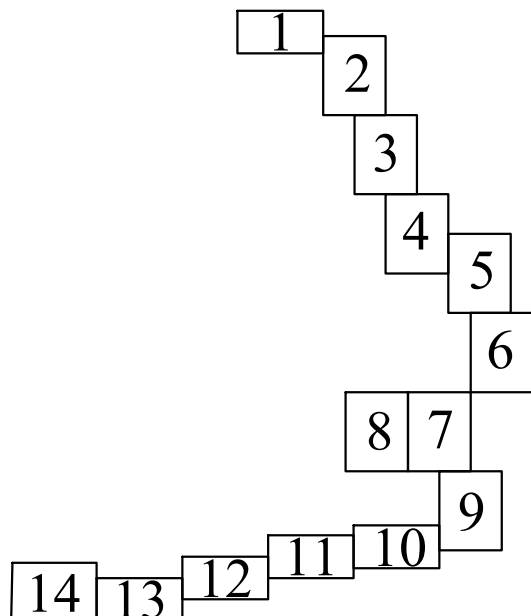
- | | |
|---|--|
| | - проектные границы публичного сервитута |
| | - граница, номер кадастрового квартала |
| | - границы земельных участков по сведениям ЕГРН |
| 50:20:0070404:278 | - кадастровый номер земельного участка |
| | - проектное местоположение объекта: «Реконструкция газопровода-отвода и ГРС «Селятино» со строительством КРП-20» |
|  | - характерная точка границы публичного сервитута |
| | - обозначение границы муниципальных образований |
|  | - обозначение границы населенных пунктов |

Схема расположения листов:



Подпись _____

(Место для оттиска печати (при наличии) лица, составившего описание местоположения границ объекта)

Дата "27" апреля 2022 г.

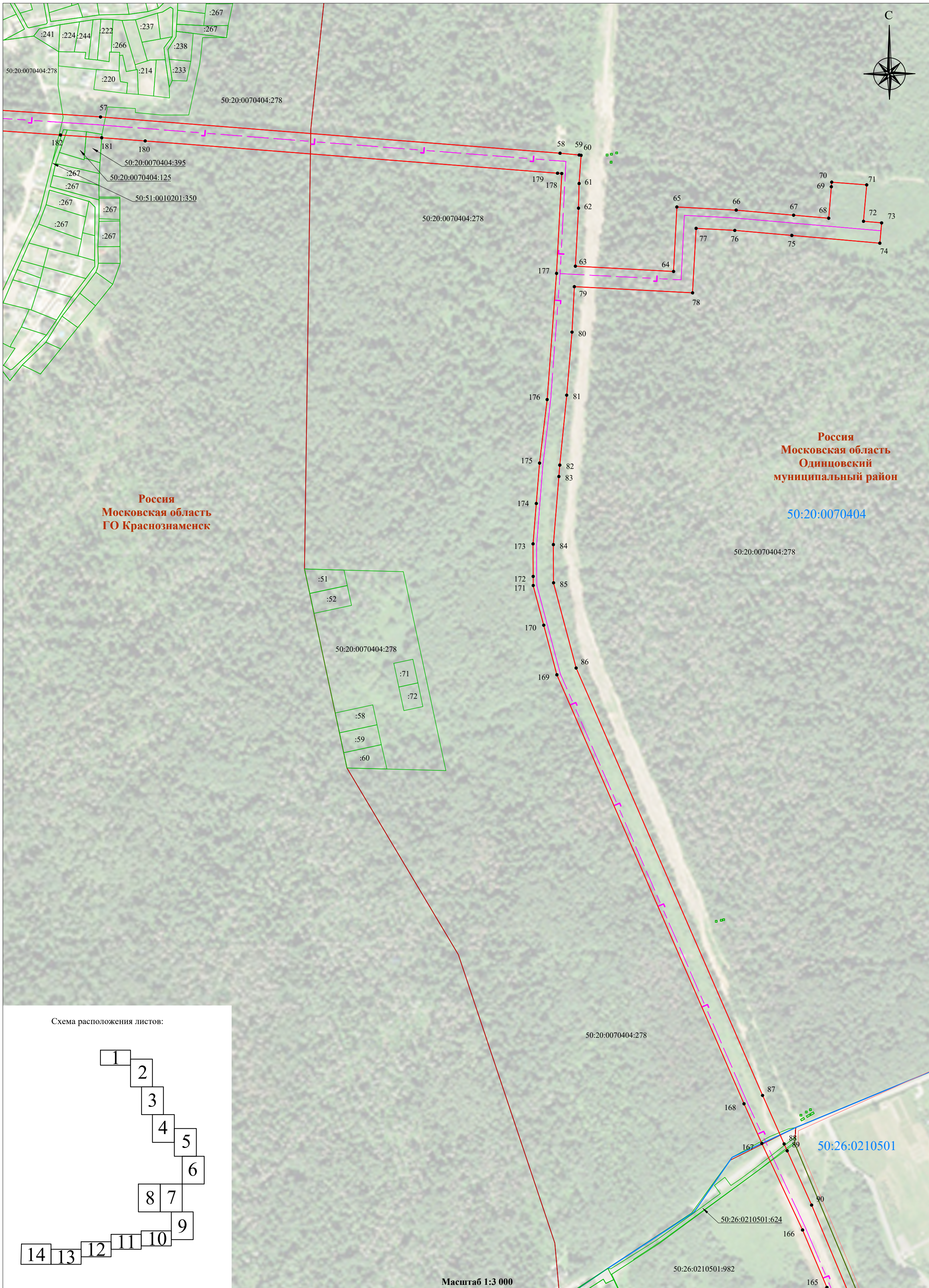
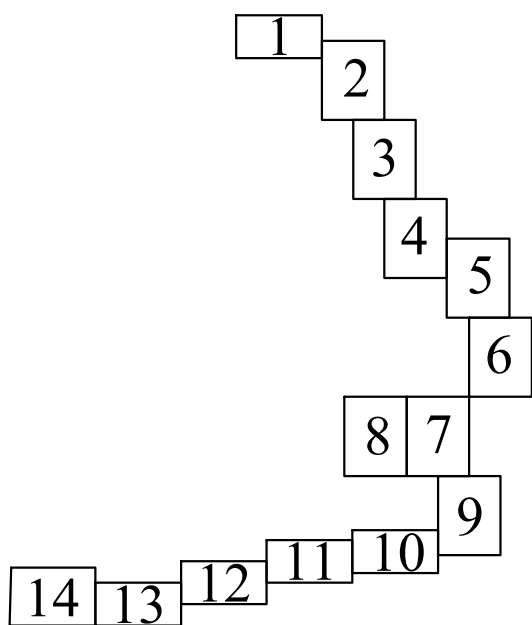


Схема расположения листов:



Используемые условные знаки и обозначения:

- проектные границы публичного сервитута
- 50:20:0070404 - граница, номер кадастрового квартала
- границы земельных участков по сведениям ЕГРН
- 50:20:0070404:278 - кадастровый номер земельного участка
- проектное местоположение объекта: «Реконструкция газопровода-отвода и ГРС «Селятино» со строительством КРП-20»
- 1 - характерная точка границы публичного сервитута
- обозначение границы муниципальных образований
- обозначение границы населенных пунктов



Подпись _____ Дата "27" апреля 2022 г.
(Место для оттиска печати (при наличии) лица, составившего описание местоположения границ объекта)

Схема расположения границ публичного сервитута

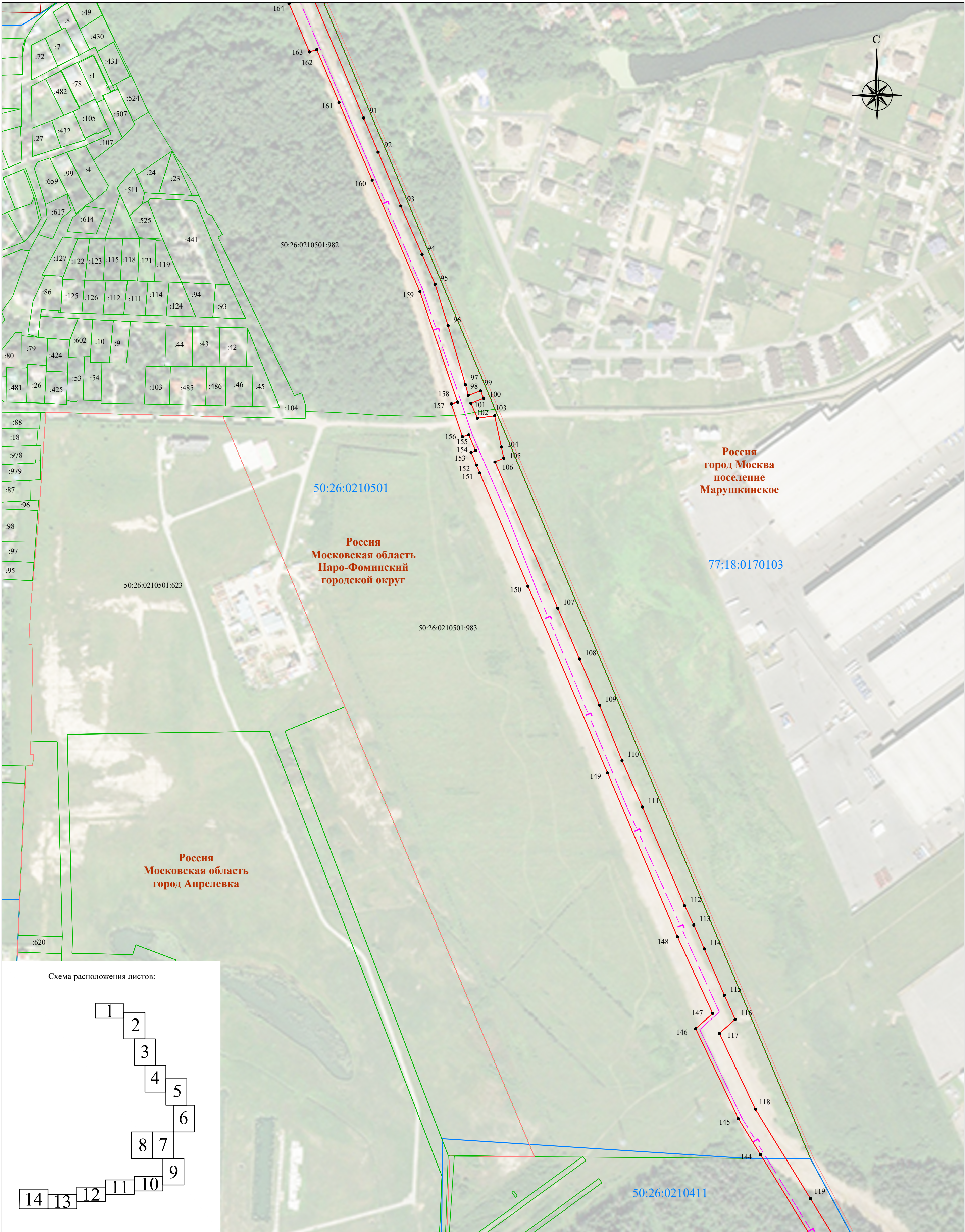
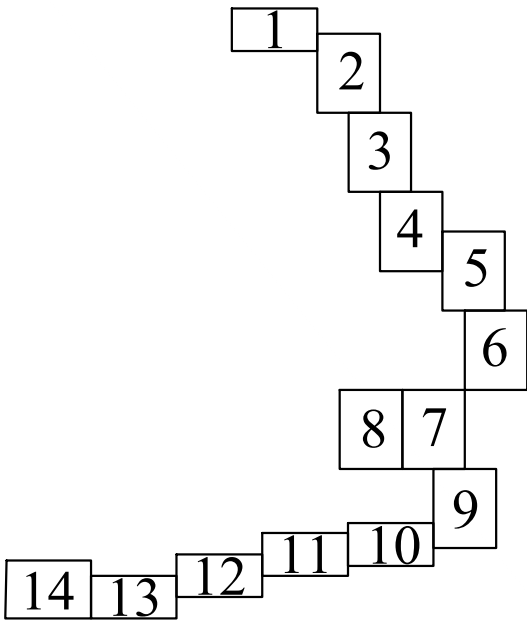


Схема расположения листов:



Масштаб 1:3 000

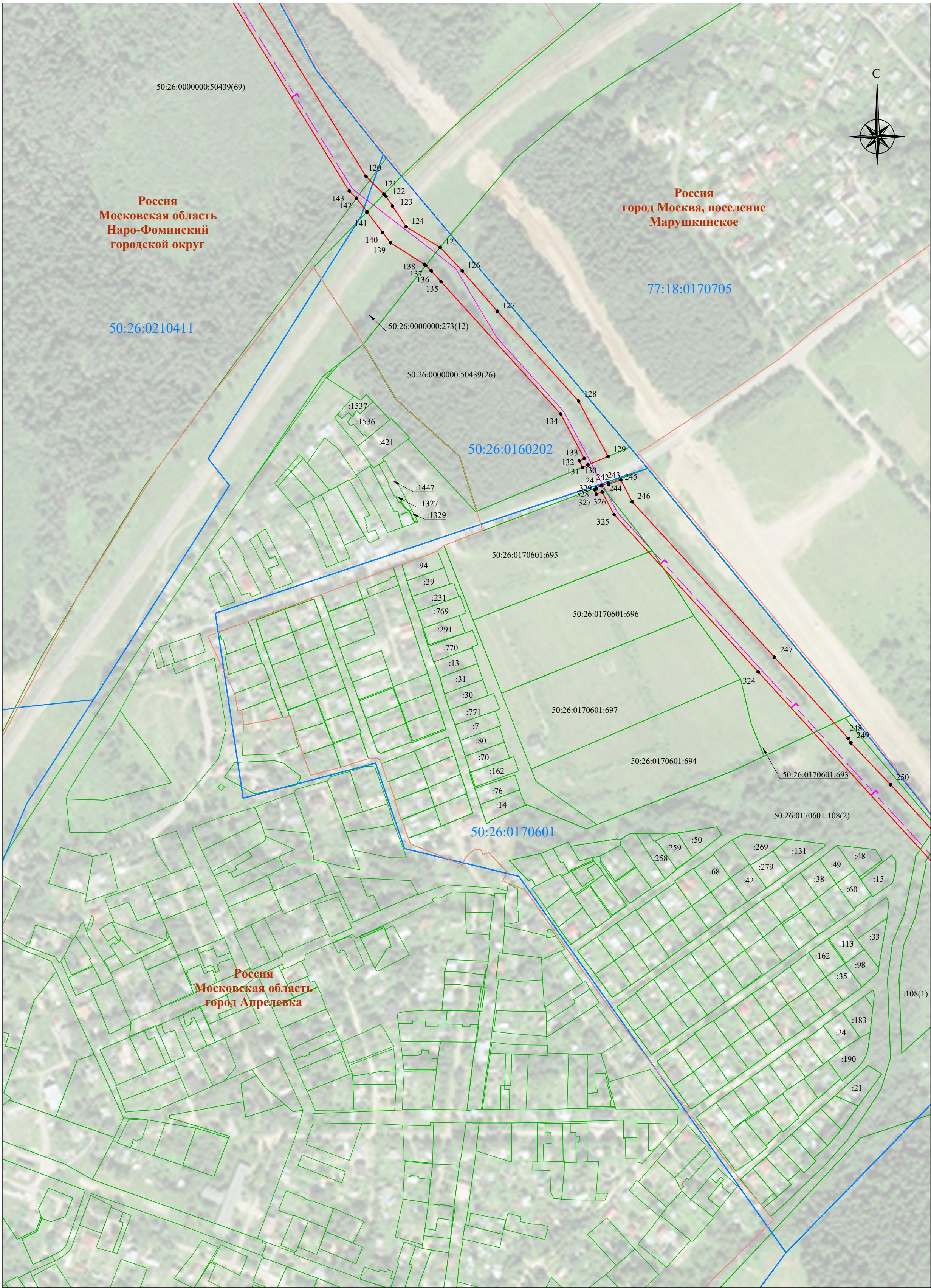
Используемые условные знаки и обозначения:

- проектные границы публичного сервитута
- граница, номер кадастрового квартала
- границы земельных участков по сведениям ЕГРН
- кадастровый номер земельного участка
- проектное местоположение объекта: «Реконструкция газопровода-отвода и ГРС «Селятино» со строительством КРП-20»
- характеристика точки границы публичного сервитута
- обозначение границы муниципальных образований
- обозначение границы населенных пунктов

Подпись

(Место для оттиска печати (при наличии) лица, составившего описание местоположения границ объекта)

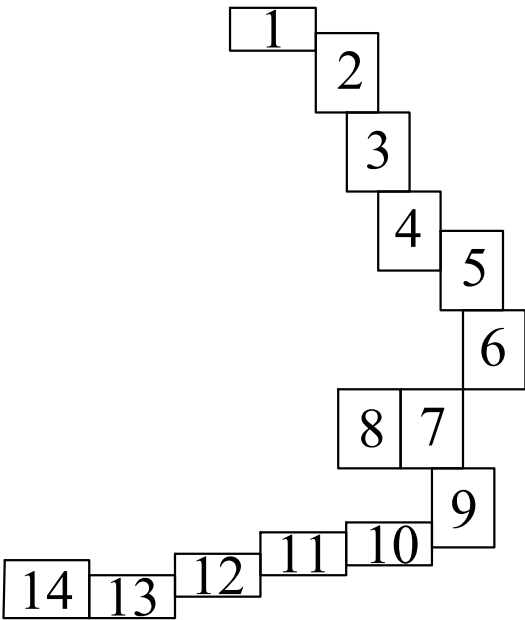
Дата "27" апреля 2022 г.



Масштаб 1:3 000

- Используемые условные знаки и обозначения:
- проектные границы публичного сервитута
 - граница, номер кадастрового квартала
 - границы земельных участков по сведениям ЕГРН
 - кадастровый номер земельного участка
 - проектное местоположение объекта: «Реконструкция газопровода-отвода и ГРС «Селятино» со строительством КРП-20»
 - характерная точка границы публичного сервитута
 - обозначение границы муниципальных образований
 - обозначение границы населенных пунктов

Схема расположения листов:



Подпись _____ Дата "27" апреля 2022 г.
(Место для оттиска печати (при наличии) лица, составившего описание местоположения границ объекта)



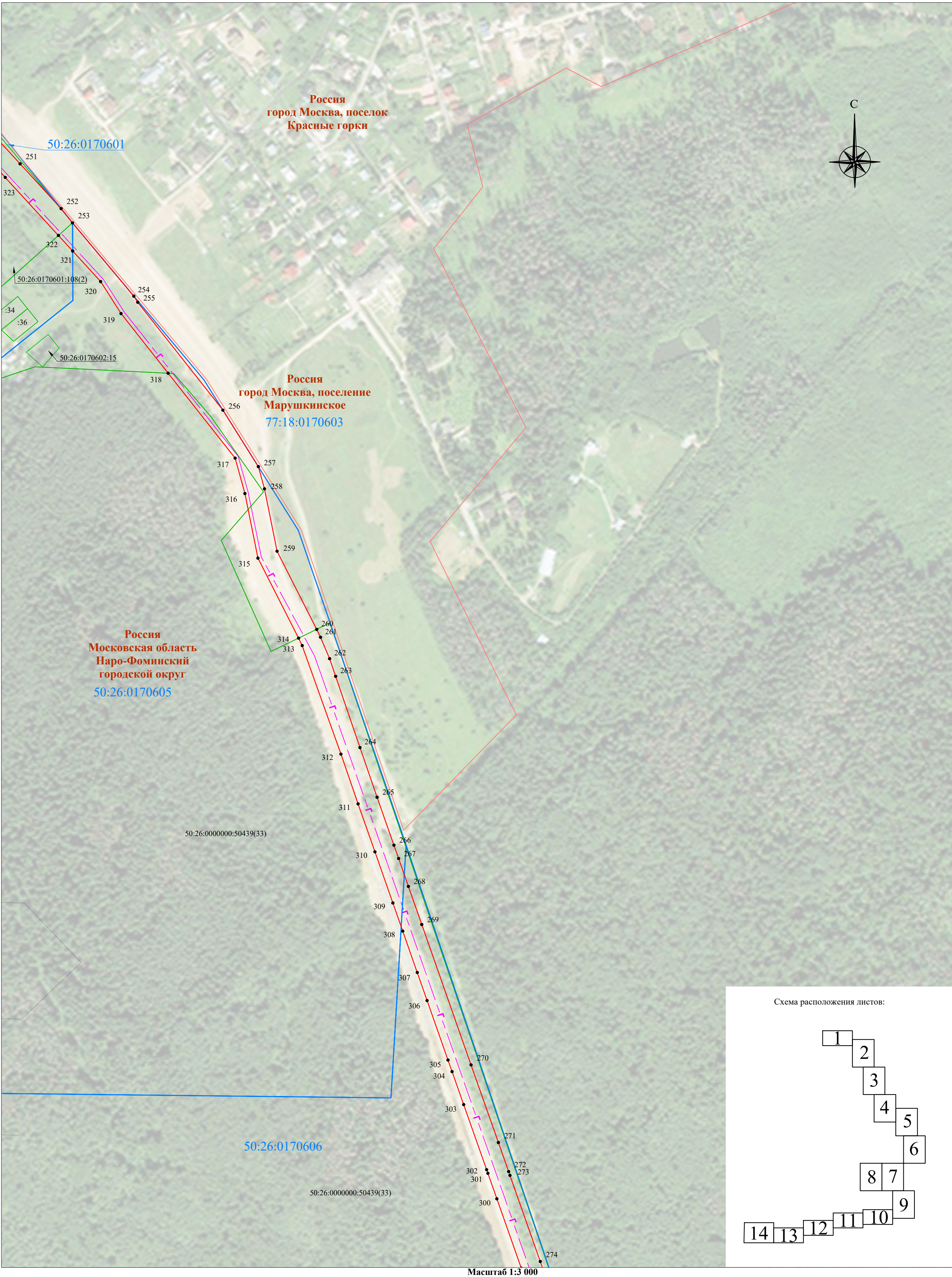
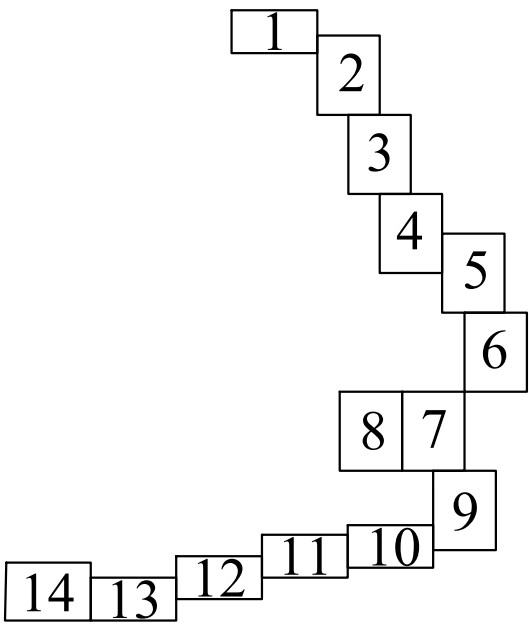


Схема расположения листов:



Используемые условные знаки и обозначения:

- проектные границы публичного сервитута
- 50:26:0170605 - граница, номер кадастрового квартала
- границы земельных участков по сведениям ЕГРН
- 50:26:0170602:15 - кадастровый номер земельного участка
- проектное местоположение объекта: «Реконструкция газопровода-отвода и ГРС «Селятино» со строительством КРП-20»
- 1 - характерная точка границы публичного сервитута
- обозначение границы муниципальных образований
- обозначение границы населенных пунктов



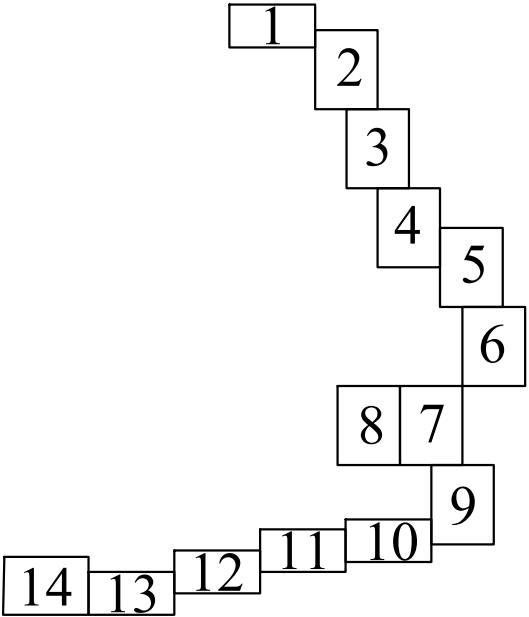
Подпись _____
(Место для оттиска печати (при наличии) лица, составившего описание местоположения границ объекта)

Дата "27" апреля 2022 г.



Масштаб 1:3 000

Схема расположения листов:



Используемые условные знаки и обозначения:

- проектные границы публичного сервитута
- 50:26:0170606 - граница, номер кадастрового квартала
- границы земельных участков по сведениям ЕГРН
- 50:20:0070404:278 - кадастровый номер земельного участка
- проектное местоположение объекта: «Реконструкция газопровода-отвода и ГРС «Селятино» со строительством КРП-20»
- 1 - характерная точка границы публичного сервитута
- обозначение границы муниципальных образований
- обозначение границы населенных пунктов

Подпись _____
(Место для оттиска печати (при наличии) лица, составившего описание местоположения границ объекта)



Дата "27" апреля 2022 г.

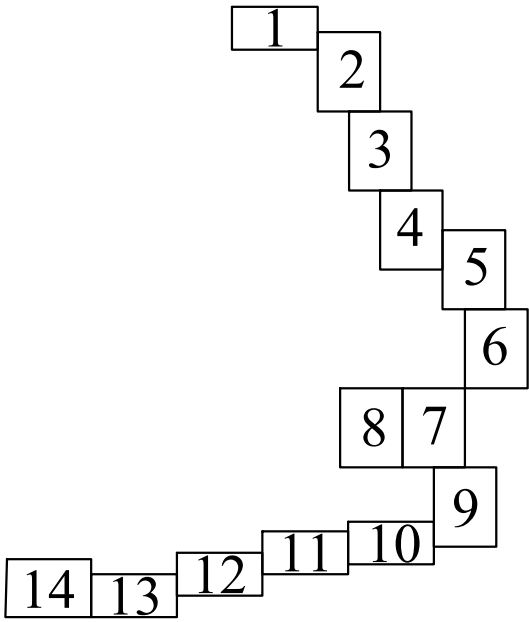


Масштаб 1:3 000

Используемые условные знаки и обозначения:

- - проектные границы публичного сервитута
- 50:26:0180425 - граница, номер кадастрового квартала
- - границы земельных участков по сведениям ЕГРН
- 50:26:0180425:923 - кадастровый номер земельного участка
- - - - проектное местоположение объекта: «Реконструкция газопровода-отвода и ГРС «Селятино» со строительством КРП-20»
- 1 - характерная точка границы публичного сервитута
- - обозначение границы муниципальных образований
- - обозначение границы населенных пунктов

Схема расположения листов:



Подпись

(Место для оттиска печати (при наличии) лица, составившего описание местоположения границ объекта

Дата "27" апреля 2022 г.

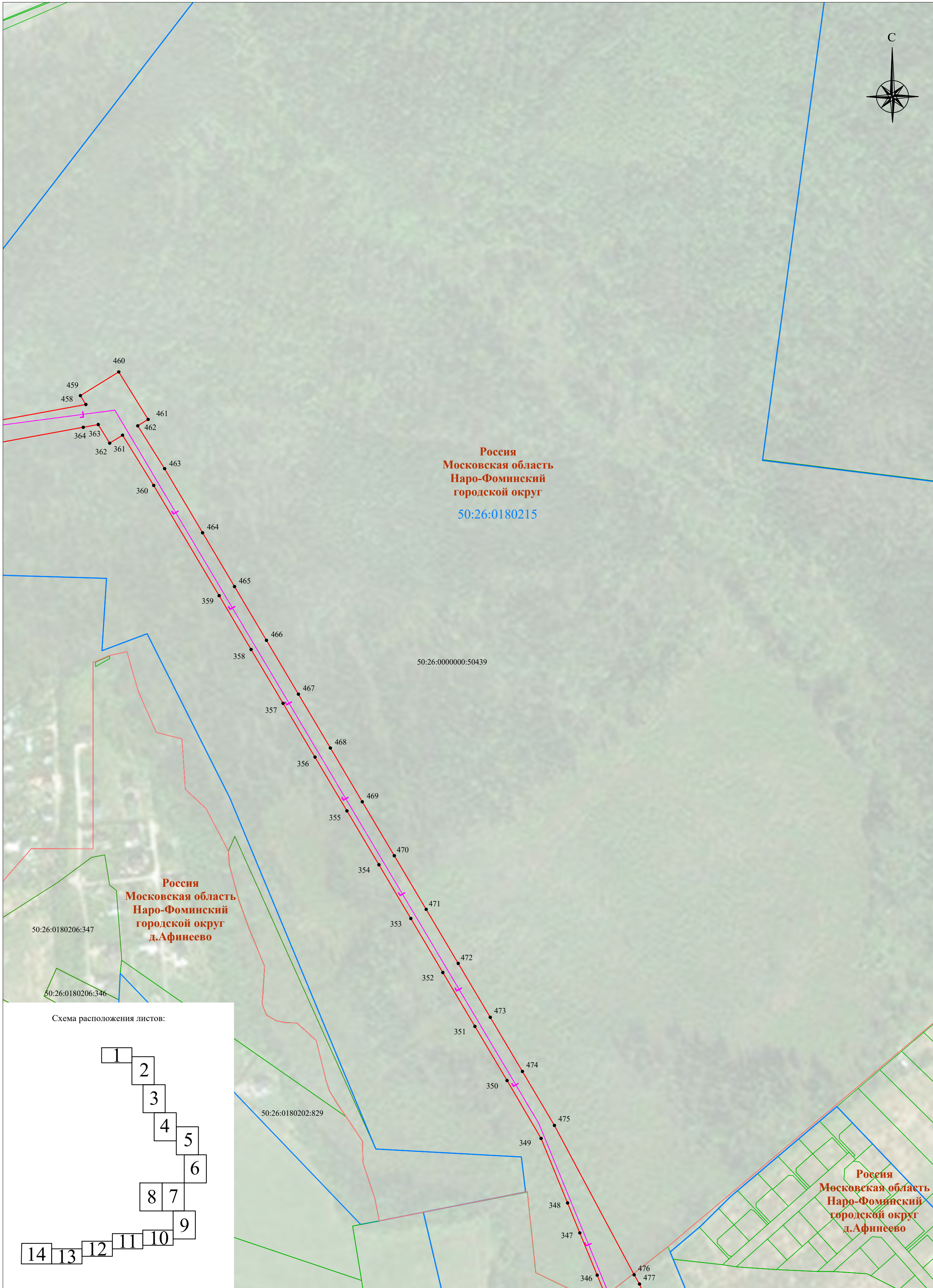
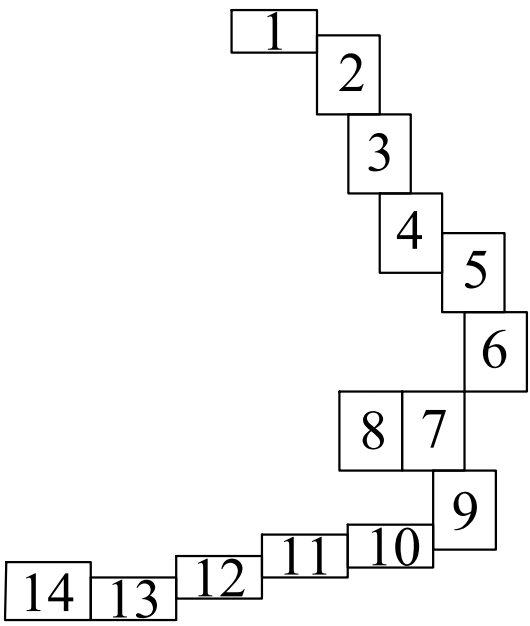


Схема расположения листов:



Масштаб 1:3 000

Используемые условные знаки и обозначения:

- проектные границы публичного сервитута
- 50:26:0180215 - граница, номер кадастрового квартала
- границы земельных участков по сведениям ЕГРН
- 50:26:0180202:829 - кадастровый номер земельного участка
- проектное местоположение объекта: «Реконструкция газопровода-отвода и ГРС «Селятино» со строительством КРП-20»
- 1 - характерная точка границы публичного сервитута
- обозначение границы муниципальных образований
- обозначение границы населенных пунктов

Подпись



Дата "27" апреля 2022 г.

(Место для оттиска печати (при наличии) лица, составившего описание местоположения границ объекта)