



**АДМИНИСТРАЦИЯ
ОДИНЦОВСКОГО ГОРОДСКОГО ОКРУГА
МОСКОВСКОЙ ОБЛАСТИ**

**ПОСТАНОВЛЕНИЕ
от 28.09.2022 № 5120**

об установлении публичного сервитута в порядке главы V.7. Земельного кодекса Российской Федерации по адресу (местоположение): Московская область, Одинцовский городской округ, г. Одинцово в пользу Открытого акционерного общества «Российские железные дороги» в целях складирования строительных и иных материалов, размещения временных или вспомогательных сооружений (включая ограждения, бытовки, навесы) и (или) строительной техники, которые необходимы для обеспечения строительства, реконструкции, ремонта объектов транспортной инфраструктуры федерального, регионального или местного значения, на срок указанных строительства, реконструкции, ремонта для реализации объекта железнодорожного транспорта общего пользования федерального значения "Организация пригородно-городского пассажирского железнодорожного движения на участке Одинцово – Лобня (МЦД-1 "Одинцово – Лобня). Реконструкция пассажирской инфраструктуры на ст. Одинцово Смоленского направления Московской железной дороги"

В соответствии с Земельным кодексом Российской Федерации, Федеральным законом от 06.10.2003 № 131-ФЗ «Об общих принципах организации местного самоуправления в Российской Федерации», Законом Московской области № 23/96-ОЗ «О

регулировании земельных отношений в Московской области», руководствуясь Уставом Одинцовского городского округа Московской области, учитывая ходатайство Открытого акционерного общества «Российские железные дороги» от 30.08.2022 № Р001-1154326553-62643041,

ПОСТАНОВЛЯЮ:

1. Установить публичный сервитут на срок 21 месяц в отношении земельных участков, согласно приложению № 1 к настоящему Постановлению, в пользу Открытого акционерного общества «Российские железные дороги», в целях складирования строительных и иных материалов, размещения временных или вспомогательных сооружений (включая ограждения, бытовки, навесы) и (или) строительной техники, которые необходимы для обеспечения строительства, реконструкции, ремонта объектов транспортной инфраструктуры федерального, регионального или местного значения, на срок указанных строительства, реконструкции, ремонта для реализации объекта железнодорожного транспорта общего пользования федерального значения "Организация пригородно-городского пассажирского железнодорожного движения на участке Одинцово – Лобня (МЦД-1 "Одинцово – Лобня). Реконструкция пассажирской инфраструктуры на ст. Одинцово Смоленского направления Московской железной дороги", в границах в соответствии с приложением к настоящему Постановлению.

Срок, в течение которого использование частей земельных участков, указанных в абзаце 1 пункта 1 настоящего постановления и (или) расположенных на них объектов недвижимого имущества в соответствии с их разрешенным использованием будет невозможно или существенно затруднено (при возникновении таких обстоятельств) в связи с осуществлением сервитута: 21 месяц, включая 3 месяца подготовительных работ.

Установление сервитута осуществляется на основании Распоряжения Федерального агентства железнодорожного транспорта от 14.12.2021 № АИ-620-р «Об утверждении изменений в документацию по планировке территории (проект планировки территории и проект межевания территории) для объекта: «Организация пригородно-городского пассажирского железнодорожного движения на участке Одинцово-Лобня (МЦД-1 «Одинцово-Лобня»). Реконструкция пассажирской инфраструктуры на станции Одинцово Смоленского направления Московской железной дороги», входящей в состав строительства III главного железнодорожного пути общего пользования протяженностью 24,2 км (Одинцовский район Северный, Центральный, Западный административные округа г. Москвы) на участке Москва-Пассажирская- Смоленская- Одинцово и строительства IV главного железнодорожного пути общего пользования протяженностью 24,1 км (Одинцовский район, Северный, Центральный, Западный административные округа г. Москвы) на участке Москва-Пассажирская-Смоленская-Одинцово в рамках реализации проекта «Развитие Московского транспортного узла».

Плата за публичный сервитут в отношении земельного участка, государственная собственность на которые не разграничена, устанавливается в размере 0,01 процента кадастровой стоимости такого земельного участка, пропорционально площади земель в установленных границах публичного сервитута, за каждый год использования этих земель. Размер платы за публичный сервитут на часть земельного участка с кадастровым номером 50:20:0030109:677 составляет: 1 (один) рубль 22 копейки за весь срок действия сервитута, НДС не облагается. Плата за публичный сервитут на земли вносится в виде единовременного

платежа - не позднее 30 дней с момента издания настоящего постановления, путем перечисления денежных средств по следующим реквизитам: УФК по Московской области (КУМИ Администрации Одинцовского городского округа, л/с 04483J94880) ИНН 5032000299, КПП 503201001, ГУ Банка России по ЦФО//УФК по Московской области, г. Москва, БИК 004525987, единый казначейский счет 40102810845370000004, казначейский (расчетный) счет 03100643000000014800, ОКТМО 46755000 КБК 080 1 11 05312 04 0000 120.

Открытое акционерное общество "Российские железные дороги" обязано: - привести части земельных участков, указанных в абзаце 1 пункта 1 настоящего постановления в состояние, пригодное для использования в соответствии с видом разрешенного использования, в срок не позднее чем три месяца после завершения деятельности, для осуществления которой установлен публичный сервитут. - направить в Администрацию Одинцовского городского округа Московской области подготовленные в соответствии с Приложением к настоящему Постановлению сведения о границах публичного сервитута в электронном виде в формате XML в течении трех рабочих дней с момента принятия настоящего Постановления.

2. Администрации в течение 5 рабочих дней направить копию настоящего Постановления в Управление Федеральной службы государственной регистрации, кадастра и картографии по Московской области для внесения сведений об установлении публичного сервитута в отношении земельных участков, указанных в пункте 1 настоящего Постановления, в Единый государственный реестр недвижимости.

3. Администрации в течение 5 рабочих дней опубликовать настоящее Постановление (без сведений о границах публичного сервитута) в официальных средствах массовой информации Одинцовского городского округа Московской области и разместить на официальном информационном сайте администрации - www.odin.ru.

4. Комитету по управлению муниципальным имуществом Администрации Одинцовского городского округа Московской области в течение 5 рабочих дней направить обладателю публичного сервитута копию настоящего Постановления, сведения о лицах, являющихся правообладателями земельных участков, сведения о лицах, подавших заявления об учете их прав (обременений прав) на земельные участки, способах связи с ними, копии документов, подтверждающих права указанных лиц на земельные участки.

5. Контроль за выполнением настоящего Постановления возложить на заместителя Главы Администрации – начальника Управления правового обеспечения Администрации Одинцовского городского округа Тесля А.А.

Глава Одинцовского
городского округа



А.Р. Иванов

**Приложение № 1
к Постановлению
от 28.09.2022 № 5120**

№	Кадастровый номер земельного участка	Адрес / описание местоположения
1	2	3
1	50:20:0030109:37	обл. Московская, г. Одинцово, ш. Можайское, дом 2а
2	50:20:0030109:677	Московская область, г. Одинцово, ш. Можайское, Российская Федерация, Одинцовский городской округ

ОПИСАНИЕ МЕСТОПОЛОЖЕНИЯ ГРАНИЦ

Публичный сервитут в целях складирования строительных и иных материалов, размещения временных или вспомогательных сооружений (включая ограждения, бытовки, навесы) и (или) строительной техники, которые необходимы для обеспечения строительства, реконструкции, ремонта объектов транспортной инфраструктуры федерального, регионального или местного значения, на срок указанных строительства, реконструкции, ремонта в целях реализации объекта железнодорожного транспорта общего пользования федерального значения «Организация пригородно-городского пассажирского железнодорожного движения на участке Одинцово-Лобня (МЦД-1 «Одинцово-Лобня»). Реконструкция пассажирской инфраструктуры на ст. Одинцово Смоленского направления Московской железной дороги»)

(наименование объекта, местоположение границ которого описано (далее - объект)

Раздел 1

Сведения об объекте

№ п/п	Характеристики объекта	Описание характеристик
1	2	3
1	Местоположение объекта	Московская область, г.о. Одинцово
2	Площадь объекта ± величина погрешности определения площади (Р ± ΔР)	79 м ² ± 3 м ²
3	Иные характеристики объекта	<p>Публичный сервитут в целях складирования строительных и иных материалов, размещения временных или вспомогательных сооружений (включая ограждения, бытовки, навесы) и (или) строительной техники, которые необходимы для обеспечения строительства, реконструкции, ремонта объектов транспортной инфраструктуры федерального, регионального или местного значения, на срок указанных строительства, реконструкции, ремонта в целях реализации объекта железнодорожного транспорта общего пользования федерального значения «Организация пригородно-городского пассажирского железнодорожного движения на участке Одинцово-Лобня (МЦД-1 «Одинцово-Лобня»). Реконструкция пассажирской инфраструктуры на ст. Одинцово Смоленского направления Московской железной дороги»,) сроком на 21 месяц.</p> <p>Обладатель публичного сервитута: Открытое акционерное общество "РЖД" (ИНН 7708503727, ОГРН 1037739877295), почтовый адрес: 170174, г. Москва, вн.тер.г. муниципальный округ Басманный, ул.Новая Басманная, д.2/1, стр.1, адрес электронной почты: fax@css.rzd.ru Земельные участки, образующие зону или территорию: 50:20:0030109:37, 50:20:0030109:677.</p>

Раздел 2



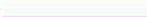




Сведения о местоположении границ объекта

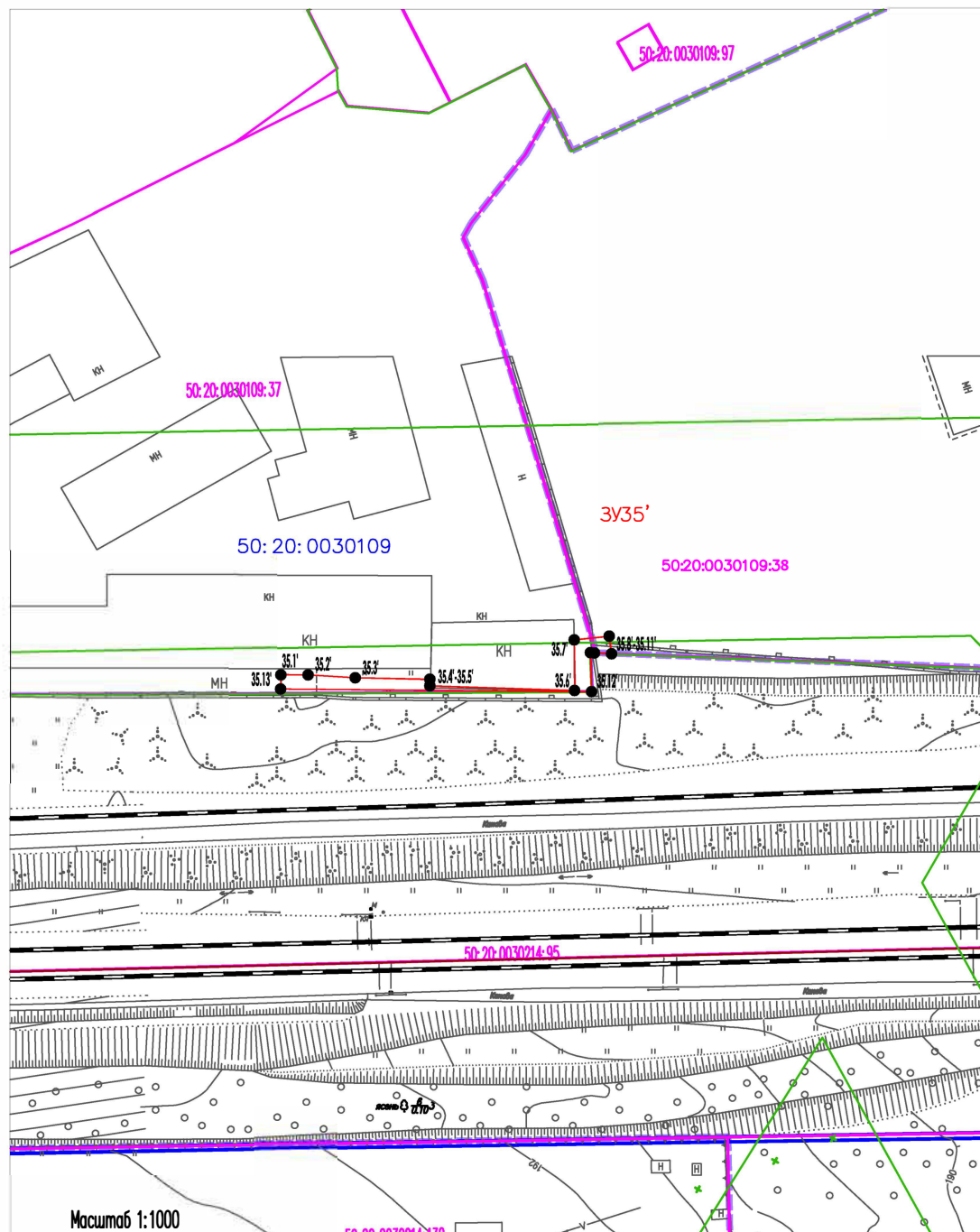
1. Система координат МСК-50, зона 2					
2. Сведения о характерных точках границ объекта					
Обозначение характерных точек границ	Координаты, м		Метод определения координат характерной точки	Средняя квадратическая погрешность положения характерной точки (M _t), м	Описание обозначения точки на местности (при наличии)
	X	Y			
1	2	3	4	5	6
—	—	—	—	—	—
3. Сведения о характерных точках части (частей) границы объекта					
1	2	3	4	5	6
Контур № 35'					
35.1'	459 513,96	2 173 386,15	Аналитический метод	0,10	—
35.2'	459 513,94	2 173 390,26		0,10	
35.3'	459 513,50	2 173 397,41		0,10	
35.4'	459 513,27	2 173 408,67		0,10	
35.5'	459 512,27	2 173 408,64		0,10	
35.6'	459 511,56	2 173 430,49		0,10	
35.7'	459 519,24	2 173 430,44		0,10	
35.8'	459 519,79	2 173 435,71		0,10	
35.9'	459 517,13	2 173 436,08		0,10	
35.10'	459 517,26	2 173 433,52		0,10	
35.11'	459 517,30	2 173 432,91		0,10	
35.12'	459 511,39	2 173 433,08		0,10	
35.13'	459 511,80	2 173 386,12		0,10	
35.1'	459 513,96	2 173 386,15		0,10	

Ситуационный план границ публичного сервитута площадью 79 м2 в границах земельных участков №50:20:0030109:37, №50:20:0030109:38

Номер точки	Координаты, м	
	X, м	Y, м
Контур 35', площадь 79 кв.м		
35.1'	459513,96	2173386,15
35.2'	459513,94	2173390,26
35.3'	459513,5	2173397,41
35.4'	459513,27	2173408,67
35.5'	459512,27	2173408,64
35.6'	459511,56	2173430,49
35.7'	459519,24	2173430,44
35.8'	459519,79	2173435,71
35.9'	459517,13	2173436,08
35.10'	459517,26	2173433,52
35.11'	459517,3	2173432,91
35.12'	459511,39	2173433,08
35.13'	459511,8	2173386,12
35.1'	459513,96	2173386,15

Используемые условные знаки и обозначения:

-  — Граница кадастрового квартала;
-  — Границы зон планируемого размещения линейных объектов железной дороги; ;
-  — Существующая часть границы земельного участка, сведения о которой содержатся в ЕГРН;
- 50: 20: 0030109: 37** — Кадастровый номер земельного участка, по сведениям ЕГРН;
- 50: 20: 0030109** — Номер кадастрового квартала, по сведениям ЕГРН;
-  — Проектная граница публичного сервитута;
- 35.1'** ● — Характерная точка проектной границы публичного сервитута;
- ЗУ35'** — Условный номер (по проекту межевания)/кадастровый номер испрашиваемого публичного сервитута;
-  — Существующие главные пути Смоленского направления МЖД;
-  — Обозначение объекта капитального строительства;
-  — Обозначение инженерных сетей;



Масштаб 1:1000
Система координат МСК-50, зона2

Прохождение границы		Описание прохождения границы
от точки	до точки	
1	2	3
—	—	—