

## ОПИСАНИЕ МЕСТОПОЛОЖЕНИЯ ГРАНИЦ

### Публичный сервитут в связи с размещением временных или вспомогательных сооружений – временного мостика

(наименование объекта, местоположение границ которого описано (далее - объект))

#### Раздел 1

#### Сведения об объекте

№ п/п	Характеристики объекта	Описание характеристик
1	2	3
1.	Местоположение объекта	Московская область
2.	Площадь объекта +/- величина погрешности определения площади (P +/- Дельта P)	677 +/- 9 м <sup>2</sup>
3.	Иные характеристики объекта	-

## Раздел 2

### Сведения о местоположении границ объекта

1. Система координат МСК-50, зона 2

2. Сведения о характерных точках границ объекта

Обозначение характерных точек границ	Координаты, м		Метод определения координат характерной точки	Средняя квадратическая погрешность положения характерной точки (Mt), м	Описание обозначения точки на местности (при наличии)
	X	Y			
1	2	3	4	5	6
1	456161.61	2156251.83	Аналитический метод	0.10	-
2	456157.08	2156229.61	Аналитический метод	0.10	-
3	456172.77	2156228.41	Аналитический метод	0.10	-
4	456168.68	2156245.30	Аналитический метод	0.10	-
5	456166.31	2156255.14	Аналитический метод	0.10	-
6	456161.53	2156255.04	Аналитический метод	0.10	-
1	456161.61	2156251.83	Аналитический метод	0.10	-
7	456164.67	2156288.45	Аналитический метод	0.10	-
8	456169.44	2156297.37	Аналитический метод	0.10	-
9	456177.42	2156301.99	Аналитический метод	0.10	-
10	456187.46	2156316.03	Аналитический метод	0.10	-
11	456164.67	2156325.52	Аналитический метод	0.10	-
7	456164.67	2156288.45	Аналитический метод	0.10	-

3. Сведения о характерных точках части (частей) границы объекта

Обозначение характерных точек части границы	Координаты, м		Метод определения координат характерной точки	Средняя квадратическая погрешность положения характерной точки (Mt), м	Описание обозначения точки на местности (при наличии)
	X	Y			
1	2	3	4	5	6
-	-	-	-	-	-

### Раздел 3

#### Сведения о местоположении измененных (уточненных) границ объекта

1. Система координат -

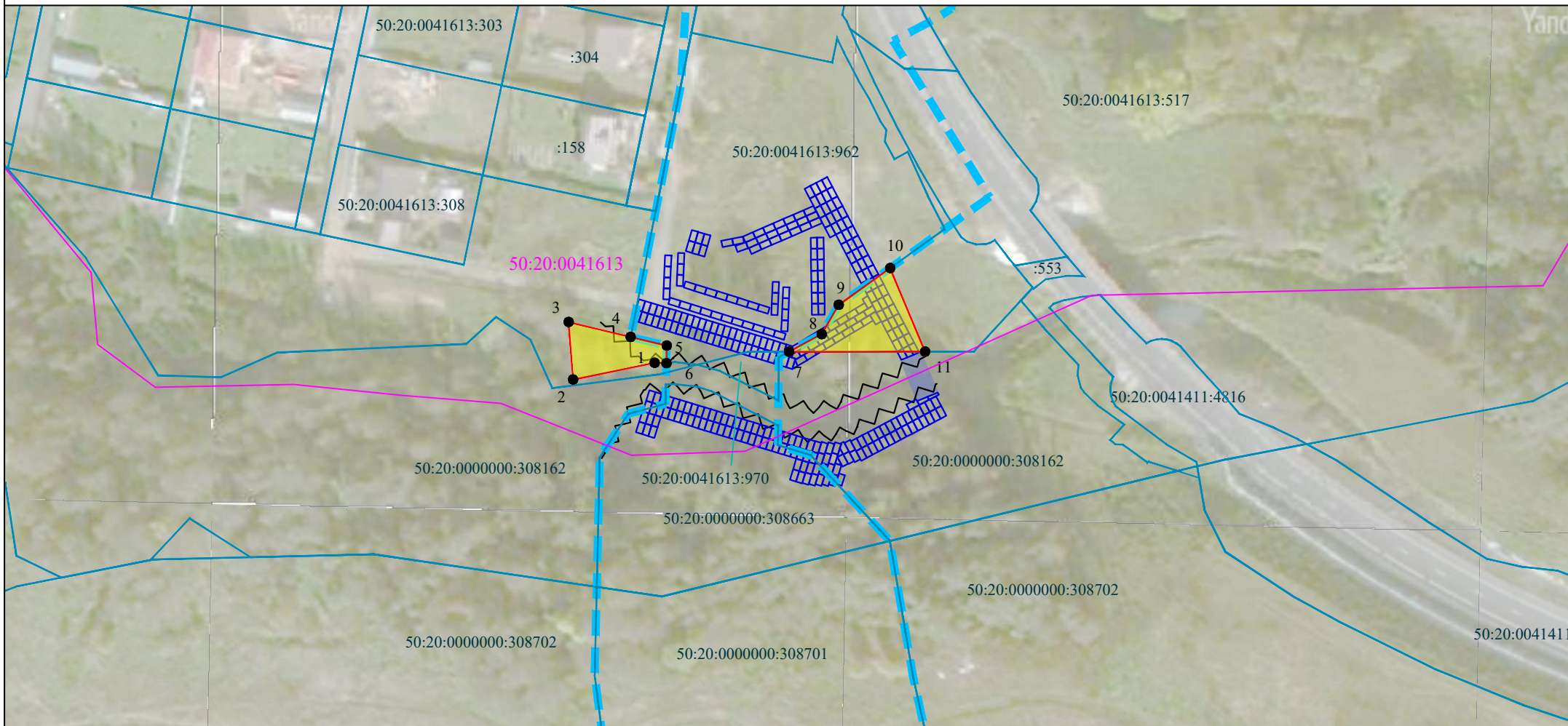
2. Сведения о характерных точках границ объекта

Обозначение характерных точек границ	Существующие координаты, м		Измененные (уточненные) координаты, м		Метод определения координат характерной точки	Средняя квадратическая погрешность положения характерной точки (Mt), м	Описание обозначения точки на местности (при наличии)
	X	Y	X	Y			
1	2	3	4	5	6	7	8
-	-	-	-	-	-	-	

3. Сведения о характерных точках части (частей) границы объекта




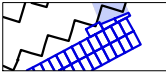


Обозначение характерных точек части границы	Существующие координаты, м		Измененные (уточненные) координаты, м		Метод определения координат характерной точки	Средняя квадратическая погрешность положения характерной точки (Mt), м	Описание обозначения точки на местности (при наличии)
	X	Y	X	Y			
1	2	3	4	5	6	7	8
-	-	-	-	-	-	-	

Схема расположения границ публичного сервитута



Используемые условные знаки и обозначения:

Масштаб 1:1500

-  - проектные границы публичного сервитута
-  - характерная точка проектных границ публичного сервитута
-  - границы земельных участков
- 50:20:0041615:4805 - кадастровый номер земельного участка
-  - обустройства временного мостика
-  - зона планируемого размещения линейного объекта федерального значения
-  - граница кадастрового квартала, его обозначение