

ОПИСАНИЕ МЕСТОПОЛОЖЕНИЯ ГРАНИЦ

Публичный сервитут в связи с размещением временных или вспомогательных сооружений – временной подъездной дороги №6

(наименование объекта, местоположение границ которого описано (далее - объект))

Раздел 1

Сведения об объекте

№ п/п	Характеристики объекта	Описание характеристик
1	2	3
1.	Местоположение объекта	Московская область
2.	Площадь объекта +/- величина погрешности определения площади (P +/- Дельта P)	3003 +/- 19 м ²
3.	Иные характеристики объекта	-

Раздел 2**Сведения о местоположении границ объекта**

1. Система координат МСК-50, зона 2

2. Сведения о характерных точках границ объекта

Обозначение характерных точек границ	Координаты, м		Метод определения координат характерной точки	Средняя квадратическая погрешность положения характерной точки (Mt), м	Описание обозначения точки на местности (при наличии)
	X	Y			
1	2	3	4	5	6
1	457275.68	2155980.11	Аналитический метод	0.10	-
2	457286.34	2155961.12	Аналитический метод	0.10	-
3	457300.55	2155944.62	Аналитический метод	0.10	-
4	457333.44	2155913.88	Аналитический метод	0.10	-
5	457340.38	2155921.08	Аналитический метод	0.10	-
6	457307.38	2155951.93	Аналитический метод	0.10	-
7	457294.52	2155966.86	Аналитический метод	0.10	-
8	457284.88	2155984.04	Аналитический метод	0.10	-
9	457253.00	2156058.71	Аналитический метод	0.10	-
10	457263.44	2156074.89	Аналитический метод	0.10	-
11	457251.49	2156082.58	Аналитический метод	0.10	-
12	457234.74	2156093.59	Аналитический метод	0.10	-
13	457215.83	2156106.04	Аналитический метод	0.10	-
14	457205.99	2156112.66	Аналитический метод	0.10	-
15	457170.79	2156122.60	Аналитический метод	0.10	-
16	457140.08	2156131.00	Аналитический метод	0.10	-
17	457143.69	2156113.07	Аналитический метод	0.10	-
18	457159.35	2156116.22	Аналитический метод	0.10	-
19	457163.64	2156116.87	Аналитический метод	0.10	-
20	457167.98	2156117.11	Аналитический метод	0.10	-
21	457172.32	2156116.92	Аналитический метод	0.10	-
22	457176.61	2156116.32	Аналитический метод	0.10	-

2. Сведения о характерных точках границ объекта

Обозначение характерных точек границ	Координаты, м		Метод определения координат характерной точки	Средняя квадратическая погрешность положения характерной точки (Mt), м	Описание обозначения точки на местности (при наличии)
	X	Y			
1	2	3	4	5	6
23	457180.84	2156115.30	Аналитический метод	0.10	-
24	457195.80	2156110.94	Аналитический метод	0.10	-
25	457203.52	2156107.88	Аналитический метод	0.10	-
26	457208.31	2156105.08	Аналитический метод	0.10	-
27	457213.06	2156101.88	Аналитический метод	0.10	-
28	457216.54	2156099.59	Аналитический метод	0.10	-
29	457220.75	2156096.44	Аналитический метод	0.10	-
30	457224.58	2156092.83	Аналитический метод	0.10	-
31	457227.95	2156088.79	Аналитический метод	0.10	-
32	457230.83	2156084.38	Аналитический метод	0.10	-
33	457233.18	2156079.67	Аналитический метод	0.10	-
1	457275.68	2155980.11	Аналитический метод	0.10	-

3. Сведения о характерных точках части (частей) границы объекта

Обозначение характерных точек части границы	Координаты, м		Метод определения координат характерной точки	Средняя квадратическая погрешность положения характерной точки (Mt), м	Описание обозначения точки на местности (при наличии)
	X	Y			
1	2	3	4	5	6
-	-	-	-	-	-

Раздел 3

Сведения о местоположении измененных (уточненных) границ объекта

1. Система координат -

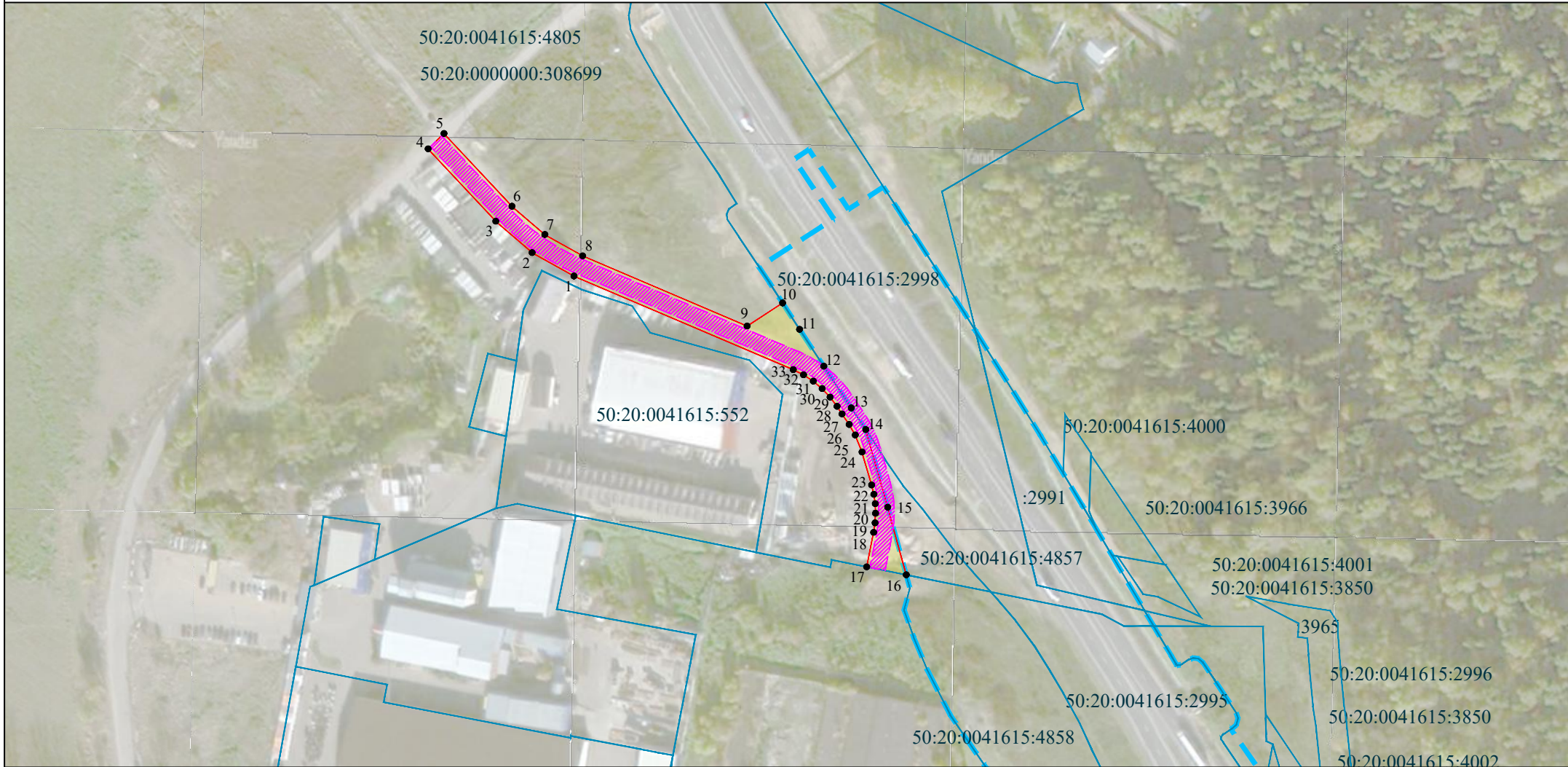
2. Сведения о характерных точках границ объекта

Обозначение характерных точек границ	Существующие координаты, м		Измененные (уточненные) координаты, м		Метод определения координат характерной точки	Средняя квадратическая погрешность положения характерной точки (M _t), м	Описание обозначения точки на местности (при наличии)
	X	Y	X	Y			
1	2	3	4	5	6	7	8
-	-	-	-	-	-	-	

3. Сведения о характерных точках части (частей) границы объекта

Обозначение характерных точек части границы	Существующие координаты, м		Измененные (уточненные) координаты, м		Метод определения координат характерной точки	Средняя квадратическая погрешность положения характерной точки (M _t), м	Описание обозначения точки на местности (при наличии)
	X	Y	X	Y			
1	2	3	4	5	6	7	8
-	-	-	-	-	-	-	

Схема расположения границ публичного сервитута



Масштаб 1:2500

Используемые условные знаки и обозначения:

- проектные границы публичного сервитута
- 1 - характерная точка проектных границ публичного сервитута
- границы земельных участков
- 50:20:0041615:4805 - кадастровый номер земельного участка
- границы временной подъездной дороги №6
- зона планируемого размещения линейного объекта федерального значения