

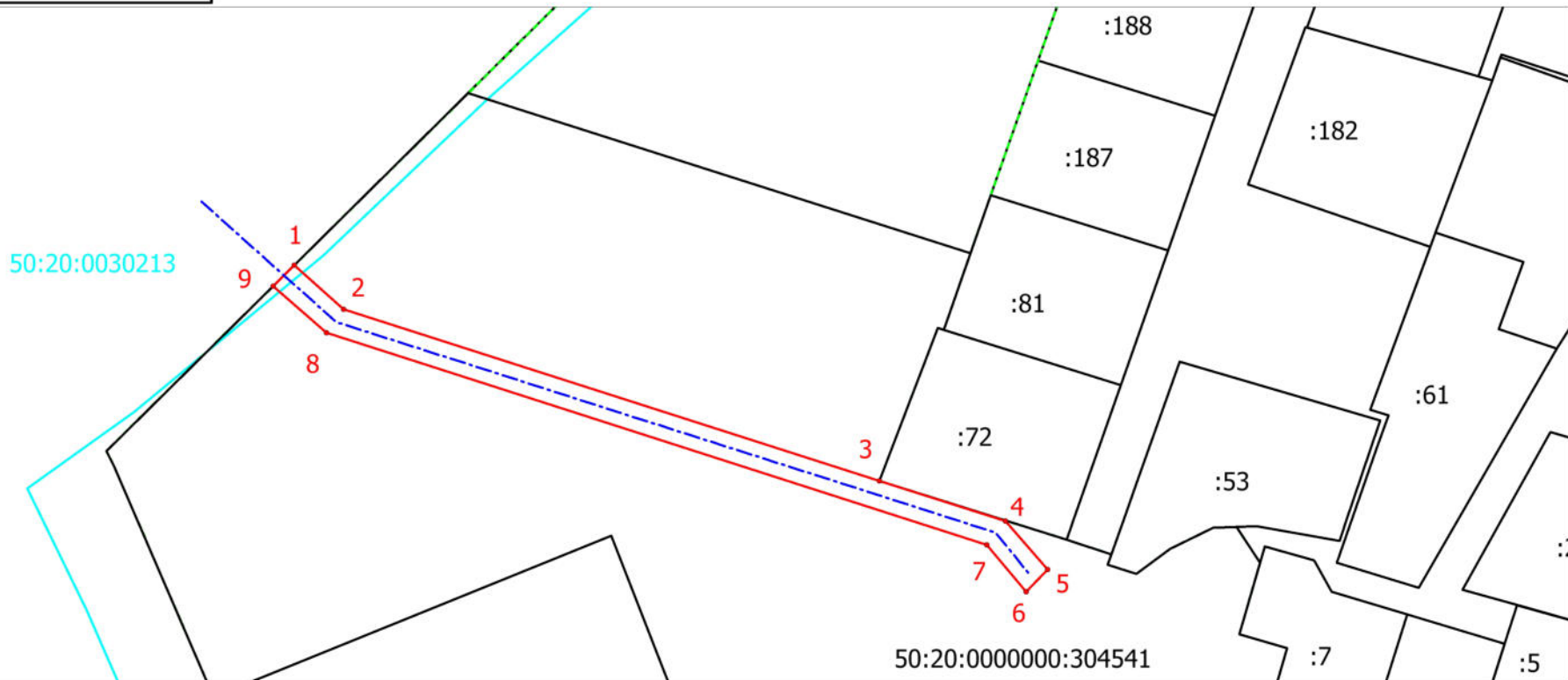
Схема расположения публичного сервитута на кадастровом плане территории, формируемых на земельном участке с кадастровым номером 50:20:0000000:304541

Утверждена
Постановлением администрации
городского округа Одинцово
Московской области

№ _____
от _____ 202__ г.

Площадь: 1047 кв.м

№ п.п.	координаты, м		№ п.п.	координаты, м	
	X	Y		X	Y
1	458405.08	2174900.97	7	458342.16	2175049.72
2	458395.45	2174911.66	8	458390.58	2174908.11
3	458356.27	2175026.51	9	458400.75	2174896.57
4	458347.07	2175053.59	1	458405.08	2174900.97
5	458336.60	2175062.74			
6	458331.90	2175058.31			



Масштаб 1:1000

Условные обозначения:

- граница публичного сервитута
- - - контур сооружения канализации
- границы земельных участков и их кадастровые номера по данным ЕГРН
- границы кадастрового квартала и его номер
- - - граница зоны с особыми условиями использования

