



**АДМИНИСТРАЦИЯ  
ОДИНЦОВСКОГО ГОРОДСКОГО ОКРУГА  
МОСКОВСКОЙ ОБЛАСТИ**

**ПОСТАНОВЛЕНИЕ  
от 02.11.2022 № 6314**

об установлении публичного сервитута в порядке главы V.7. Земельного кодекса Российской Федерации по адресу (местоположение): Московская область, Одинцовский городской округ, д. Губкино в пользу Некоммерческого партнерства индивидуальных застройщиков "Губкино" в целях размещения существующего объекта канализации и его неотъемлемых технологических частей

В соответствии с Земельным кодексом Российской Федерации, Федеральным законом от 06.10.2003 № 131-ФЗ «Об общих принципах организации местного самоуправления в Российской Федерации», Законом Московской области № 23/96-ОЗ «О регулировании земельных отношений в Московской области», руководствуясь Уставом Одинцовского городского округа, учитывая ходатайство Некоммерческого партнерства индивидуальных застройщиков "Губкино" (ОГРН: 1035006500121, ИНН: 5032097354) от 25.09.2022 № P001-9661440755-64063031,

**ПОСТАНОВЛЯЮ:**

1. Установить публичный сервитут на срок 588 месяцев в отношении части земельного участка с кадастровым номером 50:20:0000000:304541, в пользу Некоммерческого партнерства индивидуальных застройщиков "Губкино", в целях размещения существующего объекта канализации и его неотъемлемых технологических частей, в границах в соответствии с приложением к настоящему Постановлению.

Некоммерческое партнерство индивидуальных застройщиков «Губкино» - обязано привести часть земельного участка, указанного в абзаце 1 пункта 1 настоящего Постановления в состояние, пригодное для использования в соответствии с видом разрешенного использования, в срок не позднее чем 3 месяца после завершения деятельности, для осуществления которой установлен публичный сервитут; - направить в Администрацию Одинцовского городского округа Московской области подготовленные в соответствии с Приложением к настоящему Постановлению сведения о границах публичного сервитута в электронном виде в формате XML в течении трех рабочих дней с момента принятия настоящего Постановления.

2. Администрации в течение 5 рабочих дней направить копию настоящего Постановления в Управление Федеральной службы государственной регистрации, кадастра и картографии по Московской области для внесения сведений об установлении публичного сервитута в отношении земельного участка, указанного в пункте 1 настоящего Постановления, в Единый государственный реестр недвижимости.

3. Администрации в течение 5 рабочих дней опубликовать настоящее Постановление (без приложений) в официальных средствах массовой информации Одинцовского городского округа Московской области и разместить на официальном информационном сайте администрации - <http://www.odin.ru>,

4. Комитету по управлению муниципальным имуществом Администрации Одинцовского городского округа Московской области в течение 5 рабочих дней направить владельцу публичного сервитута копию настоящего Постановления, сведения о лицах, являющихся правообладателями земельного участка, сведения о лицах, подавших заявления об учете их прав (обременений прав) на земельные участки, способах связи с ними, копии документов, подтверждающих права указанных лиц на земельные участки.

5. Контроль за выполнением настоящего Постановления возложить на заместителя Главы Администрации – начальника Управления правового обеспечения Администрации Одинцовского городского округа Тесля А.А.

Глава Одинцовского  
городского округа



А.Р. Иванов

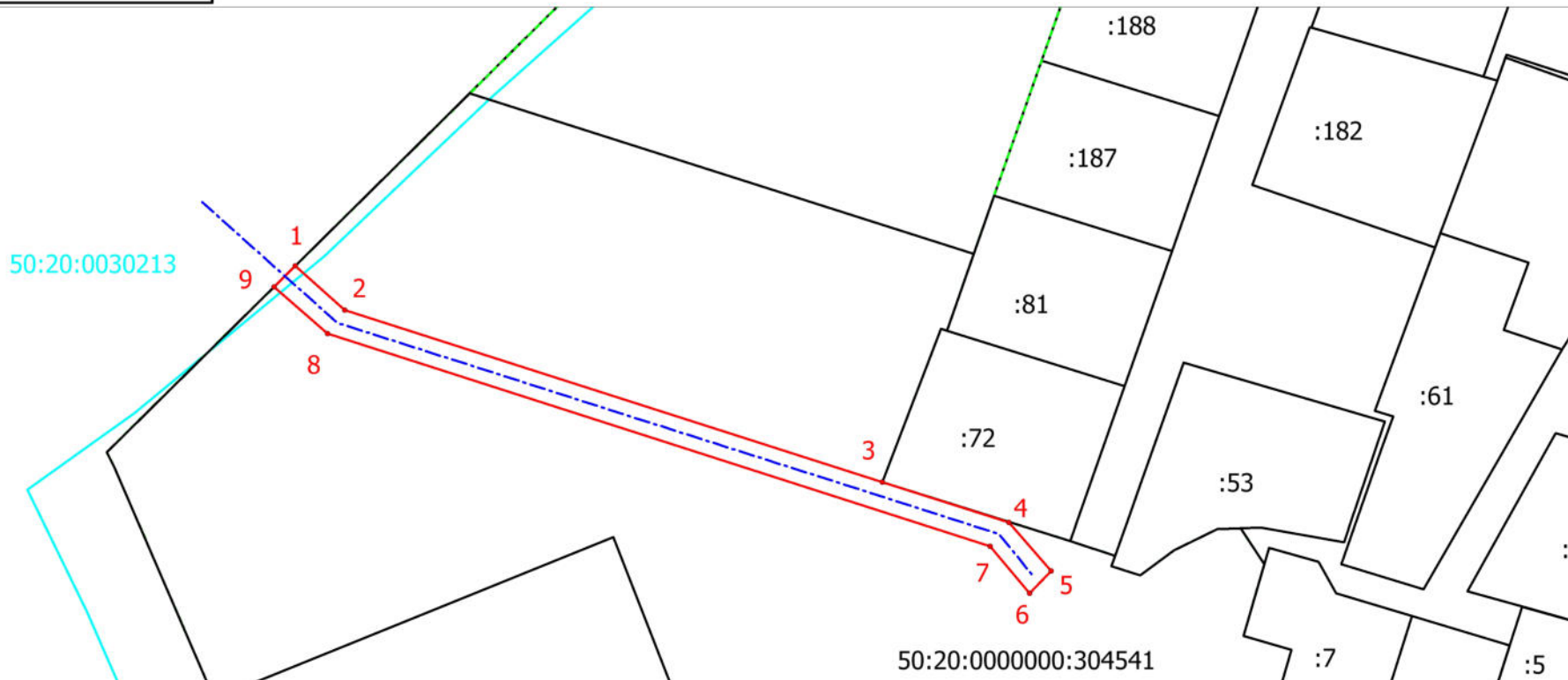
Схема расположения публичного сервитута на кадастровом плане территории, формируемых на земельном участке с кадастровым номером 50:20:0000000:304541

Утверждена  
Постановлением администрации  
городского округа Одинцово  
Московской области

№ \_\_\_\_\_  
от \_\_\_\_\_ 202\_\_ г.

Площадь: 1047 кв.м

№ т.	координаты, м		№ т.	координаты, м	
	X	Y		X	Y
1	458405.08	2174900.97	7	458342.16	2175049.72
2	458395.45	2174911.66	8	458390.58	2174908.11
3	458356.27	2175026.51	9	458400.75	2174896.57
4	458347.07	2175053.59	1	458405.08	2174900.97
5	458336.60	2175062.74			
6	458331.90	2175058.31			



Условные обозначения:

- граница публичного сервитута
- - - контур сооружения канализации
- границы земельных участков и их кадастровые номера по данным ЕГРН
- 50:20:0020401 границы кадастрового квартала и его номер
- граница зоны с особыми условиями использования

