

## ОПИСАНИЕ МЕСТОПОЛОЖЕНИЯ ГРАНИЦ

### Публичный сервитут в связи с размещением линий и сооружений связи – кабельные линии связи (2-отверстная кабельная канализация, 12-отверстная кабельная канализация)

(наименование объекта, местоположение границ которого описано (далее - объект))

#### Раздел 1

#### Сведения об объекте

№ п/п	Характеристики объекта	Описание характеристик
1	2	3
1.	Местоположение объекта	Московская область
2.	Площадь объекта +/- величина погрешности определения площади (Р +/- Дельта Р)	2118 +/- 16 м <sup>2</sup>
3.	Иные характеристики объекта	-

## Раздел 2

### Сведения о местоположении границ объекта

1. Система координат МСК-50, зона 2

2. Сведения о характерных точках границ объекта

Обозначение характерных точек границ	Координаты, м		Метод определения координат характерной точки	Средняя квадратическая погрешность положения характерной точки (M <sub>t</sub> ), м	Описание обозначения точки на местности (при наличии)
	X	Y			
1	2	3	4	5	6
1	455520.19	2157384.00	Аналитический метод	0.10	-
2	455520.16	2157389.67	Аналитический метод	0.10	-
3	455520.12	2157399.67	Аналитический метод	0.10	-
4	455519.98	2157429.32	Аналитический метод	0.10	-
5	455506.06	2157432.09	Аналитический метод	0.10	-
6	455500.06	2157432.55	Аналитический метод	0.10	-
7	455509.10	2157429.20	Аналитический метод	0.10	-
8	455509.07	2157427.39	Аналитический метод	0.10	-
9	455510.15	2157427.31	Аналитический метод	0.10	-
10	455509.59	2157419.57	Аналитический метод	0.10	-
11	455508.67	2157419.64	Аналитический метод	0.10	-
12	455507.87	2157399.92	Аналитический метод	0.10	-
13	455507.46	2157389.92	Аналитический метод	0.10	-
14	455507.30	2157385.89	Аналитический метод	0.10	-
15	455484.80	2157385.86	Аналитический метод	0.10	-
16	455484.75	2157390.05	Аналитический метод	0.10	-
17	455469.47	2157390.14	Аналитический метод	0.10	-
18	455444.71	2157390.29	Аналитический метод	0.10	-
19	455422.27	2157390.42	Аналитический метод	0.10	-
20	455422.36	2157383.57	Аналитический метод	0.10	-
21	455507.35	2157383.08	Аналитический метод	0.10	-
22	455506.92	2157338.42	Аналитический метод	0.10	-

## 2. Сведения о характерных точках границ объекта

Обозначение характерных точек границ	Координаты, м		Метод определения координат характерной точки	Средняя квадратическая погрешность положения характерной точки (Mt), м	Описание обозначения точки на местности (при наличии)
	X	Y			
1	2	3	4	5	6
23	455514.55	2157338.35	Аналитический метод	0.10	-
24	455515.00	2157384.03	Аналитический метод	0.10	-
1	455520.19	2157384.00	Аналитический метод	0.10	-
25	455519.36	2157456.83	Аналитический метод	0.10	-
26	455516.60	2157500.30	Аналитический метод	0.10	-
27	455516.59	2157500.30	Аналитический метод	0.10	-
28	455499.85	2157498.96	Аналитический метод	0.10	-
29	455501.08	2157459.19	Аналитический метод	0.10	-
30	455506.80	2157458.79	Аналитический метод	0.10	-
25	455519.36	2157456.83	Аналитический метод	0.10	-

## 3. Сведения о характерных точках части (частей) границы объекта

Обозначение характерных точек части границы	Координаты, м		Метод определения координат характерной точки	Средняя квадратическая погрешность положения характерной точки (Mt), м	Описание обозначения точки на местности (при наличии)
	X	Y			
1	2	3	4	5	6
-	-	-	-	-	-

### Раздел 3

#### Сведения о местоположении измененных (уточненных) границ объекта

1. Система координат -

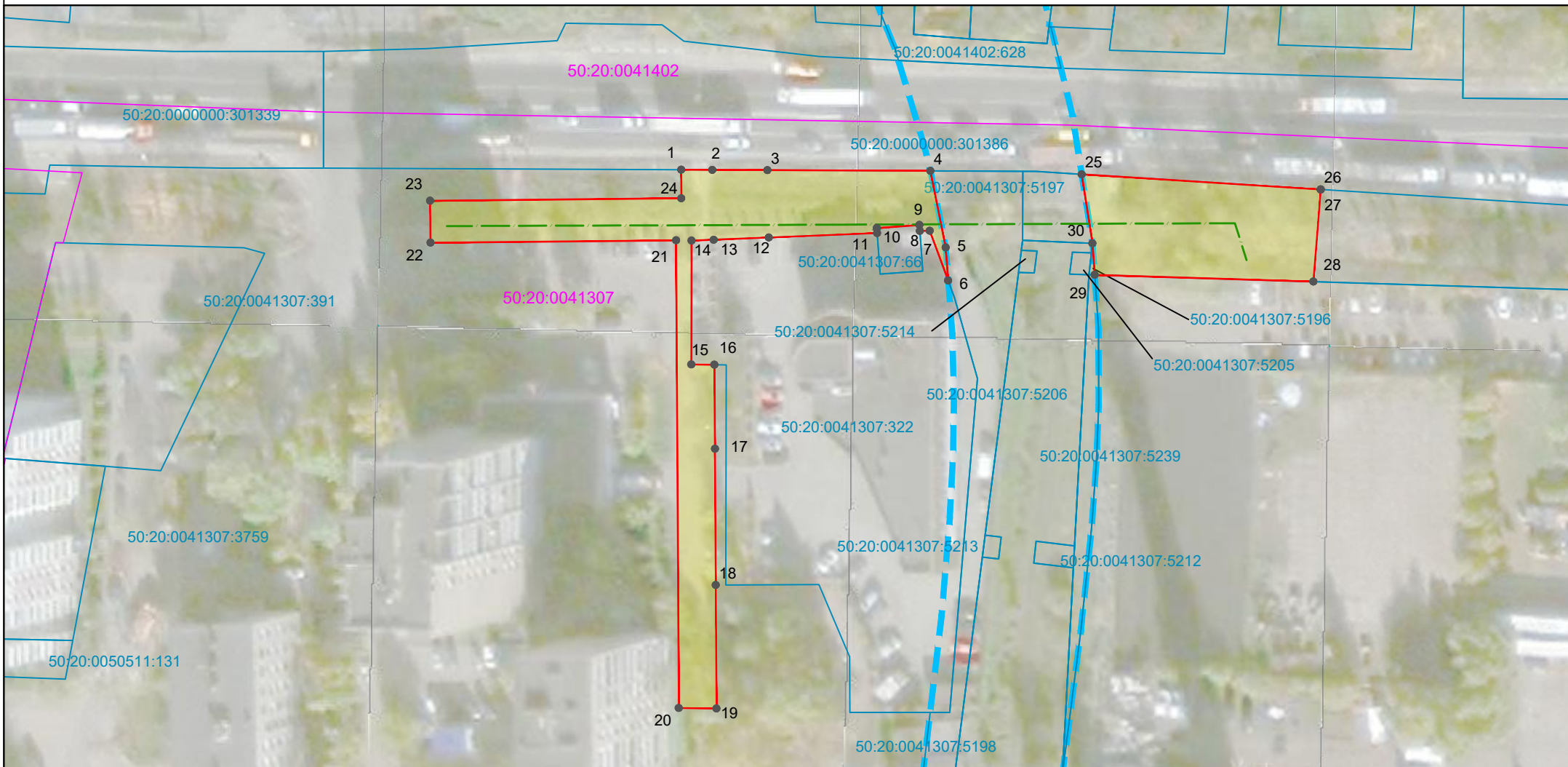
2. Сведения о характерных точках границ объекта

Обозначение характерных точек границ	Существующие координаты, м		Измененные (уточненные) координаты, м		Метод определения координат характерной точки	Средняя квадратическая погрешность положения характерной точки (Mt), м	Описание обозначения точки на местности (при наличии)
	X	Y	X	Y			
1	2	3	4	5	6	7	8
-	-	-	-	-	-	-	

3. Сведения о характерных точках части (частей) границы объекта

Обозначение характерных точек части границы	Существующие координаты, м		Измененные (уточненные) координаты, м		Метод определения координат характерной точки	Средняя квадратическая погрешность положения характерной точки (Mt), м	Описание обозначения точки на местности (при наличии)
	X	Y	X	Y			
1	2	3	4	5	6	7	8
-	-	-	-	-	-	-	

Схема расположения границ публичного сервитута



Масштаб 1:1000

Используемые условные знаки и обозначения:

- проектные границы публичного сервитута
- 1 ● - характерная точка проектных границ публичного сервитута
- границы земельных участков
- 50:20:0041307:5197 - кадастровый номер земельного участка
- проектное положение кабельных линий связи (2-отверстная кабельная канализация, 12-отверстная кабельная канализация)
- зона планируемого размещения линейного объекта федерального значения
- 50:20:0041307 - границы кадастровых кварталов по сведениям ЕГРН, их номера