

ОПИСАНИЕ МЕСТОПОЛОЖЕНИЯ ГРАНИЦ

Публичный сервитут в связи с размещением линий и сооружений связи – оптоволоконные сети передачи данных от Жаворонков до Голицынского электроучастка (1-отверстная кабельная канализация, 2-отверстная кабельная канализация)

(наименование объекта, местоположение границ которого описано (далее - объект))

Раздел 1

Сведения об объекте

№ п/п	Характеристики объекта	Описание характеристик
1	2	3
1.	Местоположение объекта	Московская область
2.	Площадь объекта +/- величина погрешности определения площади (P +/- Дельта P)	2052 +/- 16 м ²
3.	Иные характеристики объекта	-

Раздел 2**Сведения о местоположении границ объекта**

1. Система координат МСК-50, зона 2

2. Сведения о характерных точках границ объекта

Обозначение характерных точек границ	Координаты, м		Метод определения координат характерной точки	Средняя квадратическая погрешность положения характерной точки (Mt), м	Описание обозначения точки на местности (при наличии)
	X	Y			
1	2	3	4	5	6
1	456621.45	2156410.65	Аналитический метод	0.10	-
2	456608.67	2156452.03	Аналитический метод	0.10	-
3	456598.36	2156456.26	Аналитический метод	0.10	-
4	456613.01	2156408.84	Аналитический метод	0.10	-
5	456614.37	2156409.13	Аналитический метод	0.10	-
1	456621.45	2156410.65	Аналитический метод	0.10	-
6	456577.23	2156553.85	Аналитический метод	0.10	-
7	456569.73	2156578.11	Аналитический метод	0.10	-
8	456579.03	2156580.69	Аналитический метод	0.10	-
9	456583.08	2156581.81	Аналитический метод	0.10	-
10	456572.52	2156620.12	Аналитический метод	0.10	-
11	456552.93	2156611.76	Аналитический метод	0.10	-
12	456554.48	2156605.90	Аналитический метод	0.10	-
13	456555.69	2156600.13	Аналитический метод	0.10	-
14	456556.76	2156588.68	Аналитический метод	0.10	-
15	456557.40	2156582.93	Аналитический метод	0.10	-
16	456566.04	2156559.77	Аналитический метод	0.10	-
17	456567.96	2156554.67	Аналитический метод	0.10	-
18	456568.92	2156551.60	Аналитический метод	0.10	-
19	456570.63	2156546.10	Аналитический метод	0.10	-
20	456580.19	2156515.10	Аналитический метод	0.10	-
21	456595.78	2156464.61	Аналитический метод	0.10	-

2. Сведения о характерных точках границ объекта

Обозначение характерных точек границ	Координаты, м		Метод определения координат характерной точки	Средняя квадратическая погрешность положения характерной точки (Mt), м	Описание обозначения точки на местности (при наличии)
	X	Y			
1	2	3	4	5	6
22	456605.67	2156461.74	Аналитический метод	0.10	-
23	456585.48	2156527.12	Аналитический метод	0.10	-
24	456580.41	2156543.53	Аналитический метод	0.10	-
6	456577.23	2156553.85	Аналитический метод	0.10	-
25	456560.55	2156580.76	Аналитический метод	0.10	-
26	456576.94	2156585.28	Аналитический метод	0.10	-
27	456573.01	2156599.76	Аналитический метод	0.10	-
28	456556.56	2156595.22	Аналитический метод	0.10	-
25	456560.55	2156580.76	Аналитический метод	0.10	-

3. Сведения о характерных точках части (частей) границы объекта

Обозначение характерных точек части границы	Координаты, м		Метод определения координат характерной точки	Средняя квадратическая погрешность положения характерной точки (Mt), м	Описание обозначения точки на местности (при наличии)
	X	Y			
1	2	3	4	5	6
-	-	-	-	-	-

Раздел 3

Сведения о местоположении измененных (уточненных) границ объекта

1. Система координат -

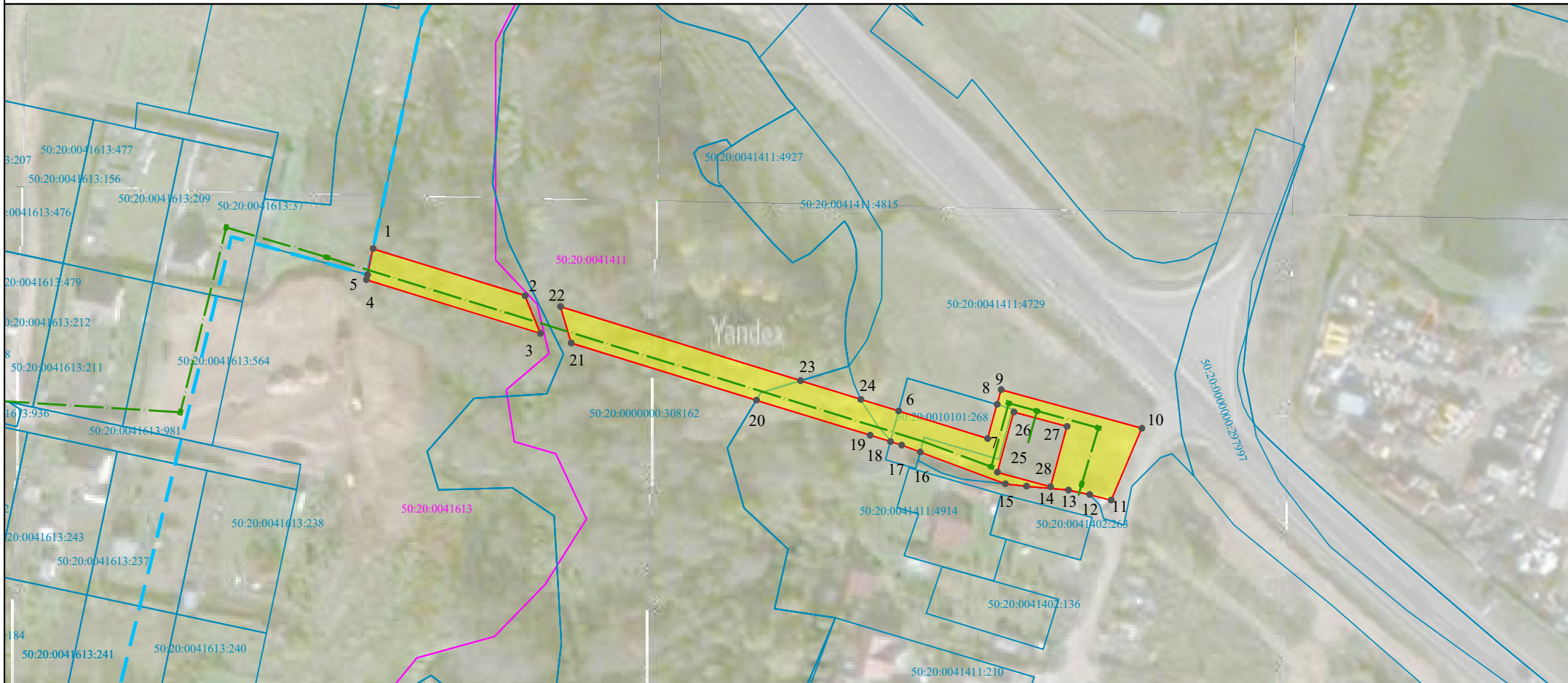
2. Сведения о характерных точках границ объекта

Обозначение характерных точек границ	Существующие координаты, м		Измененные (уточненные) координаты, м		Метод определения координат характерной точки	Средняя квадратическая погрешность положения характерной точки (Mt), м	Описание обозначения точки на местности (при наличии)
	X	Y	X	Y			
1	2	3	4	5	6	7	8
-	-	-	-	-	-	-	

3. Сведения о характерных точках части (частей) границы объекта

Обозначение характерных точек части границы	Существующие координаты, м		Измененные (уточненные) координаты, м		Метод определения координат характерной точки	Средняя квадратическая погрешность положения характерной точки (Mt), м	Описание обозначения точки на местности (при наличии)
	X	Y	X	Y			
1	2	3	4	5	6	7	8
-	-	-	-	-	-	-	

Схема расположения границ публичного сервитута



Масштаб 1:1500

Используемые условные знаки и обозначения:

- проектные границы публичного сервитута
- 1 - характеристическая точка проектных границ публичного сервитута
- границы земельных участков
- 50:20:0041613:281 - кадастровый номер земельного участка
- проектное положение оптико-волоконной сети передачи данных от Жаворонков до Голицынского электроучастка (1-отверстная кабельная канализация, 2-отверстная кабельная канализация)
- зона планируемого размещения линейного объекта федерального значения
- 50:20:0041613 - граница кадастрового квартала, его обозначение