

ОПИСАНИЕ МЕСТОПОЛОЖЕНИЯ ГРАНИЦ

**Публичный сервитут в связи с размещением объектов электросетевого хозяйства
- 1 КЛ 10кВ РТП-21082 – ТП-210821, 1 КЛ РТП-210820 – ТП-210821 и 2 КЛ, 10 кВ
РТП-21082 – ТП-210830**

(наименование объекта, местоположение границ которого описано (далее - объект))

Раздел 1

Сведения об объекте

№ п/п	Характеристики объекта	Описание характеристик
1	2	3
1.	Местоположение объекта	Московская область
2.	Площадь объекта +/- величина погрешности определения площади (P +/- Дельта P)	1954 +/- 15 м ²
3.	Иные характеристики объекта	-

Раздел 2**Сведения о местоположении границ объекта**

1. Система координат МСК-50, зона 2

2. Сведения о характерных точках границ объекта

Обозначение характерных точек границ	Координаты, м		Метод определения координат характерной точки	Средняя квадратическая погрешность положения характерной точки (Mt), м	Описание обозначения точки на местности (при наличии)
	X	Y			
1	2	3	4	5	6
1	454876.56	2157268.00	Аналитический метод	0.10	-
2	454887.22	2157267.86	Аналитический метод	0.10	-
3	454893.81	2157268.29	Аналитический метод	0.10	-
4	454905.15	2157269.05	Аналитический метод	0.10	-
5	454910.34	2157269.90	Аналитический метод	0.10	-
6	454922.96	2157271.96	Аналитический метод	0.10	-
7	454925.99	2157272.70	Аналитический метод	0.10	-
8	454938.88	2157275.87	Аналитический метод	0.10	-
9	454941.52	2157276.82	Аналитический метод	0.10	-
10	454942.09	2157277.03	Аналитический метод	0.10	-
11	454956.65	2157282.27	Аналитический метод	0.10	-
12	454959.13	2157283.17	Аналитический метод	0.10	-
13	454971.87	2157288.83	Аналитический метод	0.10	-
14	454982.97	2157303.38	Аналитический метод	0.10	-
15	454977.90	2157314.52	Аналитический метод	0.10	-
16	454977.07	2157316.34	Аналитический метод	0.10	-
17	454947.54	2157303.35	Аналитический метод	0.10	-
18	454889.88	2157277.58	Аналитический метод	0.10	-
19	454875.30	2157270.72	Аналитический метод	0.10	-
20	454869.38	2157268.09	Аналитический метод	0.10	-
1	454876.56	2157268.00	Аналитический метод	0.10	-

3. Сведения о характерных точках части (частей) границы объекта

Обозначение характерных точек части границы	Координаты, м		Метод определения координат характерной точки	Средняя квадратическая погрешность положения характерной точки (Mt), м	Описание обозначения точки на местности (при наличии)
	X	Y			
1	2	3	4	5	6
-	-	-	-	-	-

Раздел 3

Сведения о местоположении измененных (уточненных) границ объекта

1. Система координат -

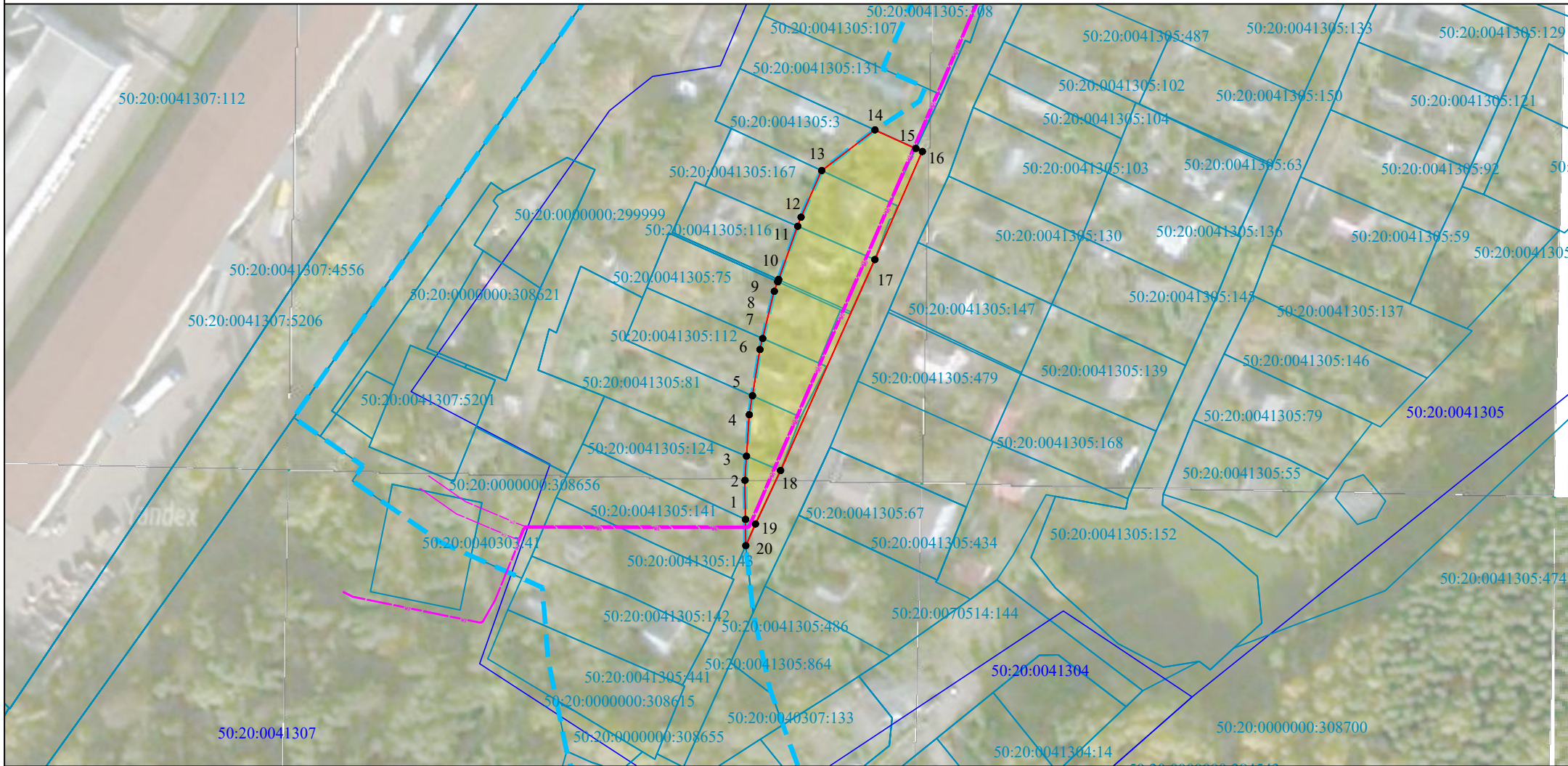
2. Сведения о характерных точках границ объекта

Обозначение характерных точек границ	Существующие координаты, м		Измененные (уточненные) координаты, м		Метод определения координат характерной точки	Средняя квадратическая погрешность положения характерной точки (Mt), м	Описание обозначения точки на местности (при наличии)
	X	Y	X	Y			
1	2	3	4	5	6	7	8
-	-	-	-	-	-	-	

3. Сведения о характерных точках части (частей) границы объекта

Обозначение характерных точек части границы	Существующие координаты, м		Измененные (уточненные) координаты, м		Метод определения координат характерной точки	Средняя квадратическая погрешность положения характерной точки (Mt), м	Описание обозначения точки на местности (при наличии)
	X	Y	X	Y			
1	2	3	4	5	6	7	8
-	-	-	-	-	-	-	

Схема расположения границ публичного сервитута



Масштаб 1:1500

Используемые условные знаки и обозначения:

- проектные границы публичного сервитута
- характерная точка проектных границ публичного сервитута
- границы земельных участков
- кадастровый номер земельного участка
- проектное положение 1 КЛ 10кВ РТП-21082 - ТП-210821, 1 КЛ РТП-210820 - ТП-210821 и 2 КЛ, 10 кВ РТП-21082 - ТП-210830
- зона планируемого размещения линейного объекта федерального значения
- границы кадастровых кварталов и их номера