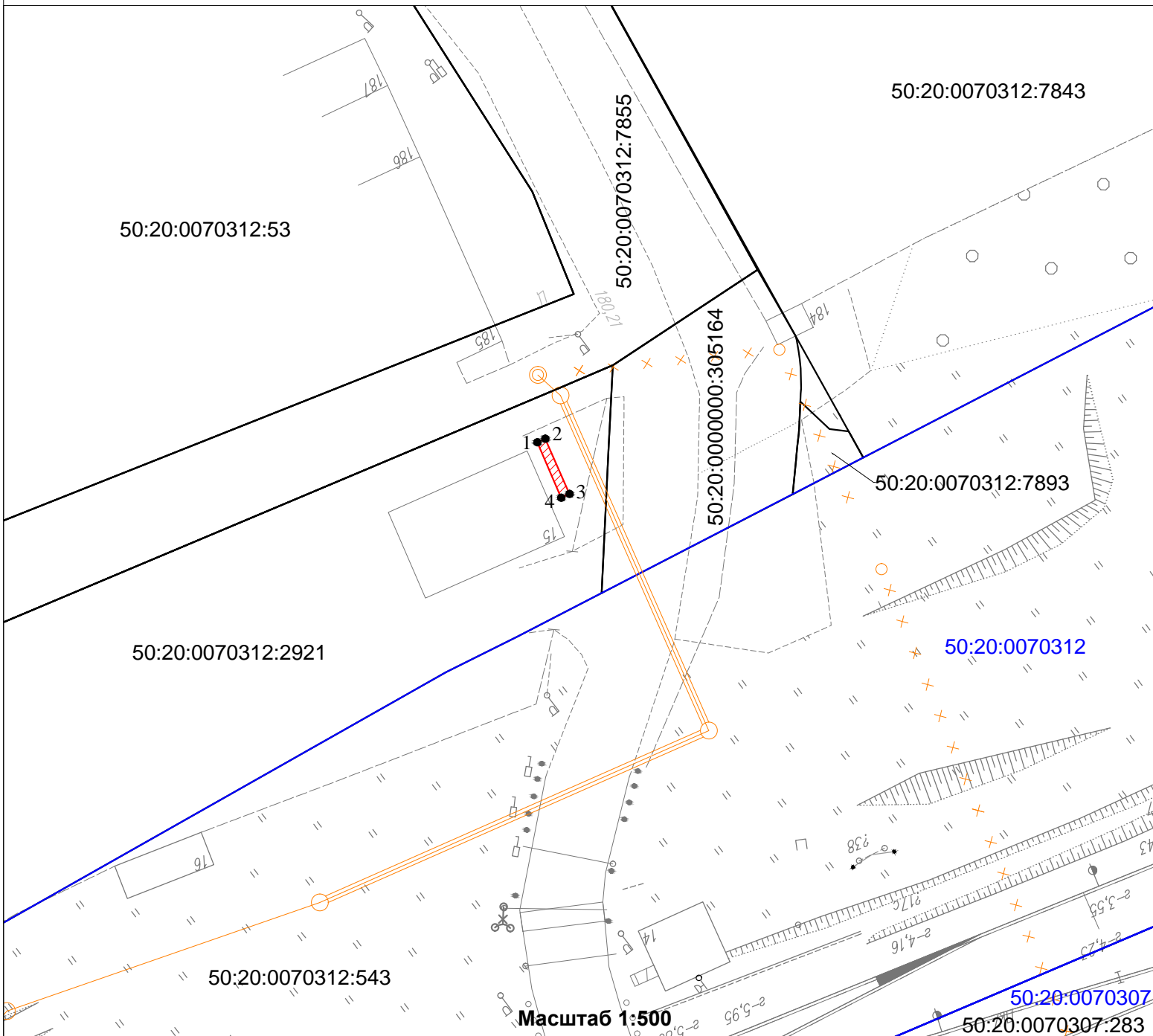


Графическое описание границ публичного сервитута в целях складирования строительных и иных материалов, размещения временных или вспомогательных сооружений (включая ограждения, бытовки, навесы) и (или) строительной техники, которые необходимы для обеспечения строительства, реконструкции, ремонта объектов транспортной инфраструктуры федерального, регионального или местного значения, на срок указанных строительства, реконструкции, ремонта, необходимых для объекта: «Развитие Киевского направления Московского железнодорожного узла для усиления пригородного пассажирского движения. Строительство III главного пути на участке Солнечная - Апрелевка» в рамках реализации проекта «Развитие Московского транспортного узла», расположенных в границах земельного участка с кадастровым номером 50:20:0070312:2921, предоставленного на праве аренды ООО "Брокинторг"



Масштаб 1:500

Условные обозначения

- 50:20:0070312 Номер кадастрового квартала
- 50:20:0070312:2921 Кадастровый номер земельного участка
- Проектная граница публичного сервитута
- Граница кадастрового квартала
- Граница земельного участка, сведения о котором содержатся в ЕГРН
- Характерная точка проектной границы публичного сервитута
- Проектное местоположение объекта инфраструктуры (Канализация)

<p align="center">Графическое описание границ публичного сервитута в целях складирования строительных и иных материалов, размещения временных или вспомогательных сооружений (включая ограждения, бытовки, навесы) и (или) строительной техники, которые необходимы для обеспечения строительства, реконструкции, ремонта объектов транспортной инфраструктуры федерального, регионального или местного значения, на срок указанных строительства, реконструкции, ремонта, необходимых для объекта: «Развитие Киевского направления Московского железнодорожного узла для усиления пригородного пассажирского движения. Строительство III главного пути на участке Солнечная – Апрелевка» в рамках реализации проекта «Развитие Московского транспортного узла», расположенных в границах земельного участка с кадастровым номером 50:20:0070312:2921, предоставленного на праве аренды ООО "Брокинторг"</p>				
<p>Местоположение земельного участка (публичного сервитута)</p>	<p align="center"><i>Московская область, Одинцовский городской округ, деревня Осоргино, Железнодорожный проезд</i></p>			
<p align="center">Система координат</p>	<p align="center"><i>МСК – 50, зона 2</i></p>			
<p align="center">Площадь</p>	<p align="center"><i>4 кв.м</i></p>			
<p>Перечень характерных точек</p>				
<p align="center">Обозначение характерных точек границы</p>	<p align="center">Координаты, м</p>		<p align="center">Метод определения координат характерной точки</p>	<p align="center">Средняя квадратическая погрешность положения характерной точки (Mt)м</p>
	<p>X</p>	<p>Y</p>		
1	456029,16	2170871,97	Аналитический метод	0,10
2	456029,47	2170872,68		0,10
3	456024,59	2170874,82		0,10
4	456024,26	2170874,08		0,10
1	456029,16	2170871,97		0,10