

ОПИСАНИЕ МЕСТОПОЛОЖЕНИЯ ГРАНИЦ
*Публичный сервитут объекта «Сооружение: сеть газопровода низкого давления»,
кадастровый номер 50:20:0071308:4126*

(наименование объекта, местоположение границ которого описано (далее - объект))

Раздел 1

Сведения об объекте

Сведения об объекте		
№ п/п	Характеристики объекта	Описание характеристик
1	2	3
1	Местоположение объекта	Московская область, городской округ Одинцовский, д. п. Лесной Городок
2	Площадь объекта ± величина погрешности определения площади ($P \pm \Delta P$)	1 145 м ² ± 12 м ²
3	Иные характеристики объекта	Вид объекта реестра границ: Зона с особыми условиями использования территории Содержание ограничений использования объектов недвижимости в пределах зоны или территории: Публичный сервитут, для целей размещения линейных объектов системы газоснабжения, их неотъемлемых технологических частей. Срок установления 49 лет. Обладатель публичного сервитута: Акционерное Общество "Мособлгаз". Адрес: Московская обл, г. Одинцово, д. Раздоры, 1-й км Рублево-Успенского шоссе, д. 1, корп. Б. Электронная почта: info@mosoblgaz.ru

Раздел 2

Сведения о местоположении границ объекта

1. Система координат МСК-50, зона 2

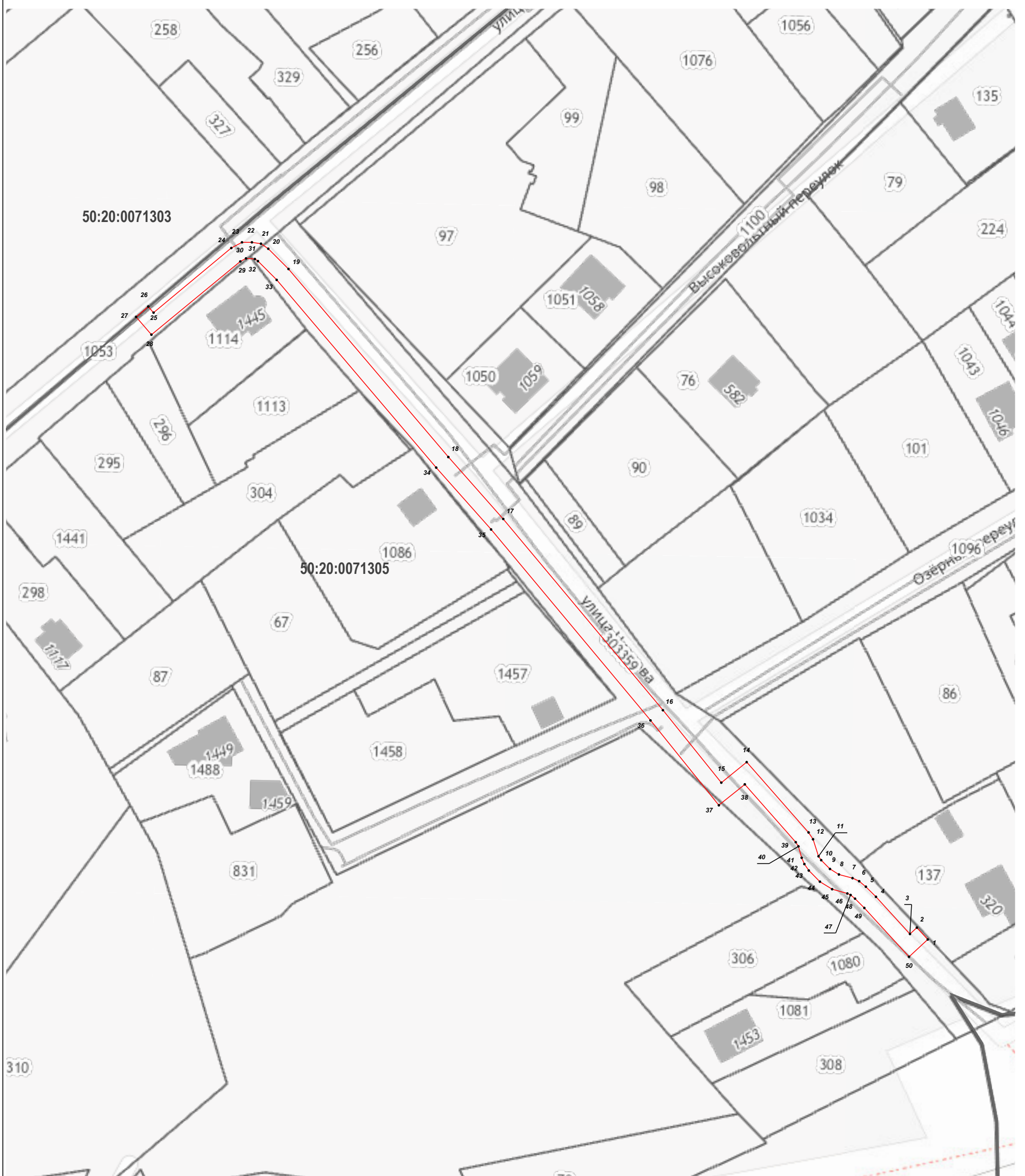
2. Сведения о характерных точках границ объекта

Обозначение характерных точек границ	Координаты, м		Метод определения координат характерной точки	Средняя квадратическая погрешность положения характерной точки (Mt), м	Описание обозначения точки на местности (при наличии)
	X	Y			
1	2	3	4	5	6
1	456 533,12	2 170 256,72	Аналитический метод	0,10	—
2	456 536,07	2 170 254,01		0,10	
3	456 534,49	2 170 252,29		0,10	
4	456 543,73	2 170 243,83		0,10	
5	456 546,24	2 170 241,32		0,10	
6	456 547,61	2 170 239,66		0,10	
7	456 548,36	2 170 237,99		0,10	
8	456 549,28	2 170 234,61		0,10	
9	456 550,65	2 170 232,39		0,10	
10	456 552,83	2 170 230,21		0,10	
11	456 553,80	2 170 229,54		0,10	
12	456 558,03	2 170 228,17		0,10	
13	456 559,73	2 170 227,06		0,10	
14	456 577,20	2 170 211,67		0,10	
15	456 572,10	2 170 205,35		0,10	
16	456 590,10	2 170 190,83		0,10	
17	456 637,63	2 170 151,11		0,10	
18	456 653,01	2 170 137,44		0,10	
19	456 699,75	2 170 097,68		0,10	
20	456 704,78	2 170 092,65		0,10	
21	456 706,03	2 170 090,83		0,10	
22	456 706,38	2 170 088,58		0,10	
23	456 706,38	2 170 086,11		0,10	
24	456 704,96	2 170 083,46		0,10	
25	456 688,90	2 170 064,12		0,10	
26	456 690,43	2 170 062,79		0,10	
27	456 687,85	2 170 059,77		0,10	
28	456 683,43	2 170 063,58		0,10	
29	456 701,62	2 170 085,69		0,10	
30	456 702,38	2 170 087,11		0,10	
31	456 702,22	2 170 089,32		0,10	
32	456 701,70	2 170 090,08		0,10	
33	456 697,04	2 170 094,74		0,10	
34	456 650,39	2 170 134,42		0,10	
35	456 635,02	2 170 148,08		0,10	
36	456 587,56	2 170 187,74		0,10	
37	456 566,48	2 170 204,75		0,10	
38	456 571,68	2 170 211,20		0,10	
39	456 557,30	2 170 223,87		0,10	
40	456 556,27	2 170 224,55		0,10	
41	456 553,43	2 170 225,36		0,10	
42	456 551,87	2 170 226,02		0,10	
43	456 550,26	2 170 227,12		0,10	
44	456 547,49	2 170 229,89		0,10	
45	456 545,63	2 170 232,93		0,10	
46	456 544,55	2 170 236,71		0,10	
47	456 544,19	2 170 237,52		0,10	

Раздел 2





Сведения о местоположении границ объекта					
1	2	3	4	5	6
48	456 543,27	2 170 238,63	Аналитический метод	0,10	—
49	456 540,96	2 170 240,94		0,10	
50	456 528,84	2 170 252,05		0,10	
1	456 533,12	2 170 256,72		0,10	
3. Сведения о характерных точках части (частей) границы объекта					
1	2	3	4	5	6
—	—	—	—	—	—

Раздел 4
План границ объекта



Масштаб 1:1 000

Используемые условные знаки и обозначения:

-  7 - характерная точка границы зоны
-  - граница зоны
-  - граница земельного участка по сведениям ЕГРН
-  - граница кадастрового квартала по сведениям ЕГРН

Подпись _____ Дата « 14 » ноября 20 22 г.



Место для оттиска печати (при наличии) лица, составившего описание местоположения границ объекта