



**АДМИНИСТРАЦИЯ
ОДИНЦОВСКОГО ГОРОДСКОГО ОКРУГА
МОСКОВСКОЙ ОБЛАСТИ**

**ПОСТАНОВЛЕНИЕ
от 13.01.2023 № 58**

об установлении публичного сервитута в порядке главы V.7. Земельного кодекса Российской Федерации по адресу (местоположение): Московская область, Одинцовский городской округ, г. Кубинка в пользу Акционерного общества "Мособлгаз" в целях размещения существующего объекта системы газоснабжения и его неотъемлемых технологических частей – сооружение (подземный и надземный газопровод высокого давления), кадастровый номер 50:20:0090507:4042, находящийся в собственности Акционерного общества «Мособлгаз», о чем в Едином государственном реестре недвижимости сделана запись регистрации 30.12.2020 № 50:20:0090507:4042-50/422/2020-3

В соответствии с Земельным кодексом Российской Федерации, Федеральным законом от 06.10.2003 № 131-ФЗ «Об общих принципах организации местного самоуправления в Российской Федерации», Законом Московской области № 23/96-ОЗ «О регулировании земельных отношений в Московской области», руководствуясь Уставом Одинцовского городского округа Московской области, учитывая ходатайство Акционерного общества "Мособлгаз" (ОГРН 1175024034734, ИНН 5032292612) от 06.12.2022 № P001-4909656807-66761797,

ПОСТАНОВЛЯЮ:

1. Установить публичный сервитут на срок 588 месяцев в отношении части земельного участка с К№ 50:20:0000000:303582, в пользу Акционерного общества

"Мособлгаз", в целях размещения существующего объекта системы газоснабжения и его неотъемлемых технологических частей – сооружение (подземный и надземный газопровод высокого давления), кадастровый номер 50:20:0090507:4042, находящийся в собственности Акционерного общества «Мособлгаз», о чем в Едином государственном реестре недвижимости сделана запись регистрации 30.12.2020 № 50:20:0090507:4042-50/422/2020-3, в границах в соответствии с приложением к настоящему Постановлению.

Срок, в течение которого использование части земельного участка, указанного в абзаце 1 пункта 1 настоящего постановления и (или) расположенных на нем объектов недвижимого имущества в соответствии с его разрешенным использованием будет невозможно или существенно затруднено (при возникновении таких обстоятельств) в связи с осуществлением сервитута: определяется планами капитального и (или) текущего ремонта, утверждаемыми АО «Мособлгаз» ежегодно в соответствии со Стандартом организации СТО МОГ 9.4-003-2018 «Сети газораспределения и газопотребления. Общие требования к эксплуатации сетей газораспределения и газопотребления», утвержденным приказом АО «Мособлгаз» от 27.09.2018 № 511, разработанным согласно Федеральному закону от 21.07.1997 № 116-ФЗ «О промышленной безопасности опасных производственных объектов», а также Техническому регламенту «О безопасности сетей газораспределения и газопотребления», утвержденному Постановлением Правительства Российской Федерации от 29.10.2010 № 870, но не более трех месяцев в отношении земельных участков, предназначенных для жилищного строительства (в том числе индивидуального жилищного строительства), ведения личного подсобного хозяйства, садоводства, огородничества, или одного года в отношении иных земельных участков.

Порядок установления зон с особыми условиями использования территорий и содержание ограничений прав на земельные участки в границах таких зон, в целях размещения газораспределительных сетей определен Постановлением Правительства Российской Федерации от 20.11.2000 № 878 «Об утверждении Правил охраны газораспределительных сетей».

Акционерное общество «Мособлгаз»: - обязано привести часть земельного участка, указанного в абзаце 1 пункта 1 настоящего постановления в состояние, пригодное для использования в соответствии с видом разрешенного использования, в срок не позднее чем 3 месяца после завершения деятельности, для осуществления которой установлен публичный сервитут; - направить в Администрацию Одинцовского городского округа Московской области подготовленные в соответствии с Приложением к настоящему Постановлению сведения о границах публичного сервитута в электронном виде в формате XML в течении трех рабочих дней с момента принятия настоящего Постановления.

2. Администрации в течение 5 рабочих дней направить копию настоящего Постановления в Управление Федеральной службы государственной регистрации, кадастра и картографии по Московской области для внесения сведений об установлении публичного сервитута в отношении земельного участка, указанного в пункте 1 настоящего Постановления, в Единый государственный реестр недвижимости.

3. Администрации в течение 5 рабочих дней разместить настоящее Постановление на официальном информационном сайте администрации - <http://www.odin.ru> в информационно-телекоммуникационной сети «Интернет».

4. Комитету по управлению муниципальным имуществом Администрации Одинцовского городского округа Московской области в течение 5 рабочих дней направить

обладателю публичного сервитута копию настоящего Постановления, сведения о лицах, являющихся правообладателями земельных участков, сведения о лицах, подавших заявления об учете их прав (обременений прав) на земельные участки, способах связи с ними, копии документов, подтверждающих права указанных лиц на земельные участки.

5. Контроль за выполнением настоящего Постановления возложить на заместителя Главы Администрации – начальника Управления правового обеспечения Администрации Одинцовского городского округа Тесля А.А.

Глава Одинцовского
городского округа



А.Р. Иванов

ОПИСАНИЕ МЕСТОПОЛОЖЕНИЯ ГРАНИЦ

Публичный сервитут объекта «Сооружение - подземный и надземный газопровод высокого давления»,
кадастровый номер 50:20:0090507:4042

(наименование объекта, местоположение границ которого описано (далее - объект))

Раздел 1

Сведения об объекте

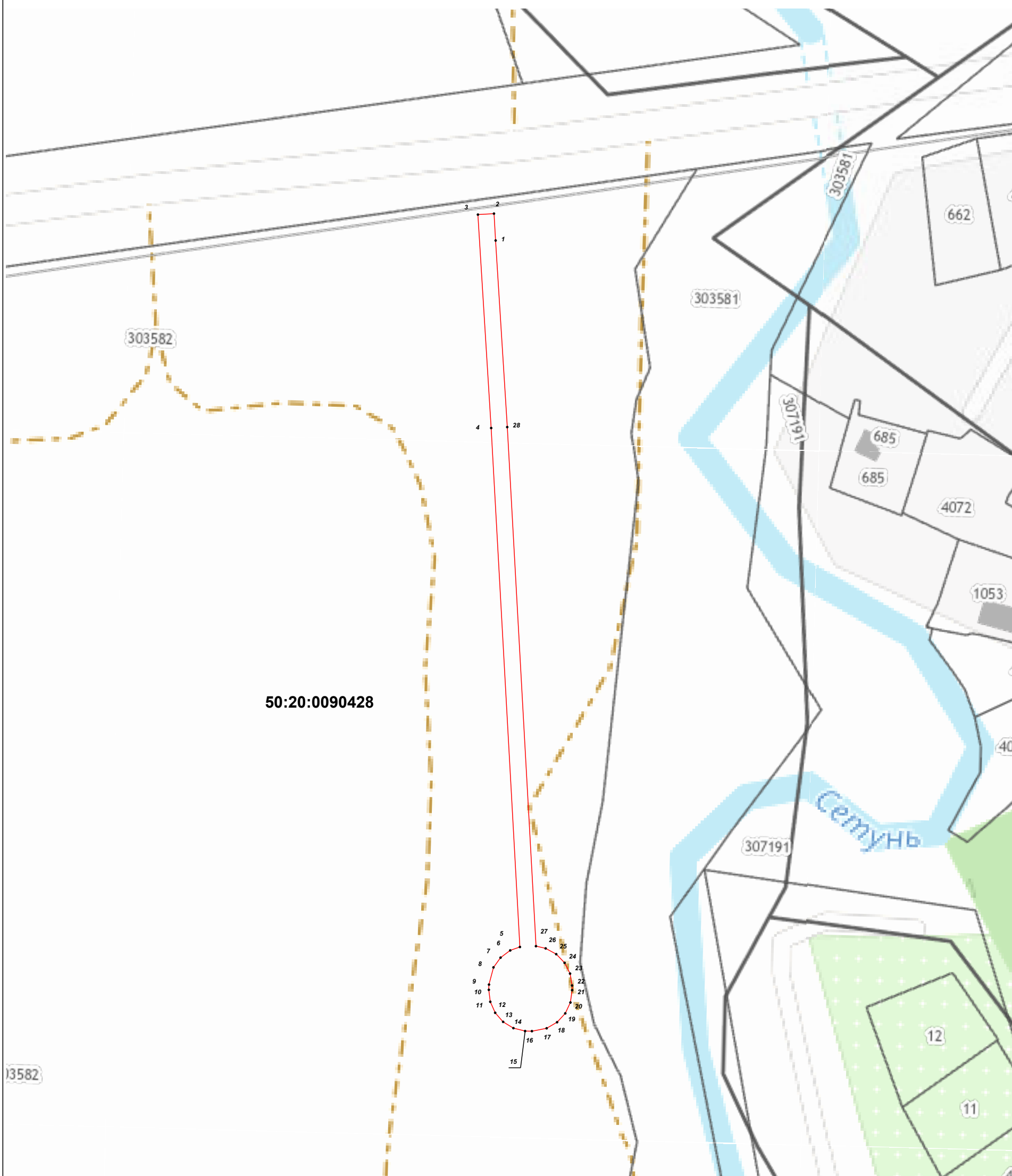
№ п/п	Характеристики объекта	Описание характеристик
1	2	3
1	Местоположение объекта	Московская область, Одинцовский городской округ, г. Кубинка
2	Площадь объекта ± величина погрешности определения площади ($P \pm \Delta P$)	1 078 м ² ± 11 м ²
3	Иные характеристики объекта	Вид объекта реестра границ: Зона с особыми условиями использования территории Содержание ограничений использования объектов недвижимости в пределах зоны или территории: Публичный сервитут, для целей размещения линейных объектов системы газоснабжения, их неотъемлемых технологических частей. Срок установления 49 лет. Обладатель публичного сервитута: Акционерное Общество "Мособлгаз". Адрес: Московская обл, г. Одинцово, д. Раздоры, 1-й км Рублево-Успенского шоссе, д. 1, корп. Б. Электронная почта: info@mosoblgaz.ru

Раздел 2

Сведения о местоположении границ объекта





1. Система координат МСК-50, зона 2					
2. Сведения о характерных точках границ объекта					
Обозначение характерных точек границ	Координаты, м		Метод определения координат характерной точки	Средняя квадратическая погрешность положения характерной точки (Mt), м	Описание обозначения точки на местности (при наличии)
	X	Y			
1	2	3	4	5	6
1	453 122,03	2 135 896,02	Аналитический метод	0,10	—
2	453 128,72	2 135 895,60		0,10	
3	453 128,47	2 135 891,61		0,10	
4	453 075,36	2 135 894,91		0,10	
5	452 946,24	2 135 902,06		0,10	
6	452 945,38	2 135 899,65		0,10	
7	452 943,59	2 135 897,24		0,10	
8	452 941,16	2 135 895,48		0,10	
9	452 936,88	2 135 894,36		0,10	
10	452 935,58	2 135 894,32		0,10	
11	452 932,60	2 135 894,68		0,10	
12	452 929,86	2 135 895,90		0,10	
13	452 927,61	2 135 897,88		0,10	
14	452 926,05	2 135 900,44		0,10	
15	452 925,31	2 135 903,35		0,10	
16	452 925,29	2 135 905,05		0,10	
17	452 926,01	2 135 908,72		0,10	
18	452 927,51	2 135 911,31		0,10	
19	452 929,72	2 135 913,35		0,10	
20	452 932,43	2 135 914,64		0,10	
21	452 935,49	2 135 915,06		0,10	
22	452 936,66	2 135 915,04		0,10	
23	452 939,62	2 135 914,54		0,10	
24	452 942,29	2 135 913,19		0,10	
25	452 944,45	2 135 911,10		0,10	
26	452 945,88	2 135 908,46		0,10	
27	452 946,44	2 135 906,05		0,10	
28	453 075,60	2 135 898,90		0,10	
1	453 122,03	2 135 896,02		0,10	
3. Сведения о характерных точках части (частей) границы объекта					
1	2	3	4	5	6
—	—	—	—	—	—

Раздел 4
План границ объекта



Масштаб 1:1 000

Используемые условные знаки и обозначения:

-  7 - характерная точка границы зоны
-  - граница зоны
-  - граница земельного участка по сведениям ЕГРН
-  - граница кадастрового квартала по сведениям ЕГРН

Подпись _____ Дата « 14 » ноября 20 22 г.



Место для оттиска печати (при наличии) лица, составившего описание местоположения границ объекта