

Утверждена

(наименование документа об утверждении, включая наименования органов государственной власти или

органов местного самоуправления, принявших решение об утверждении схемы или

подписавших соглашение о перераспределении земельных участков)

от _____ № _____

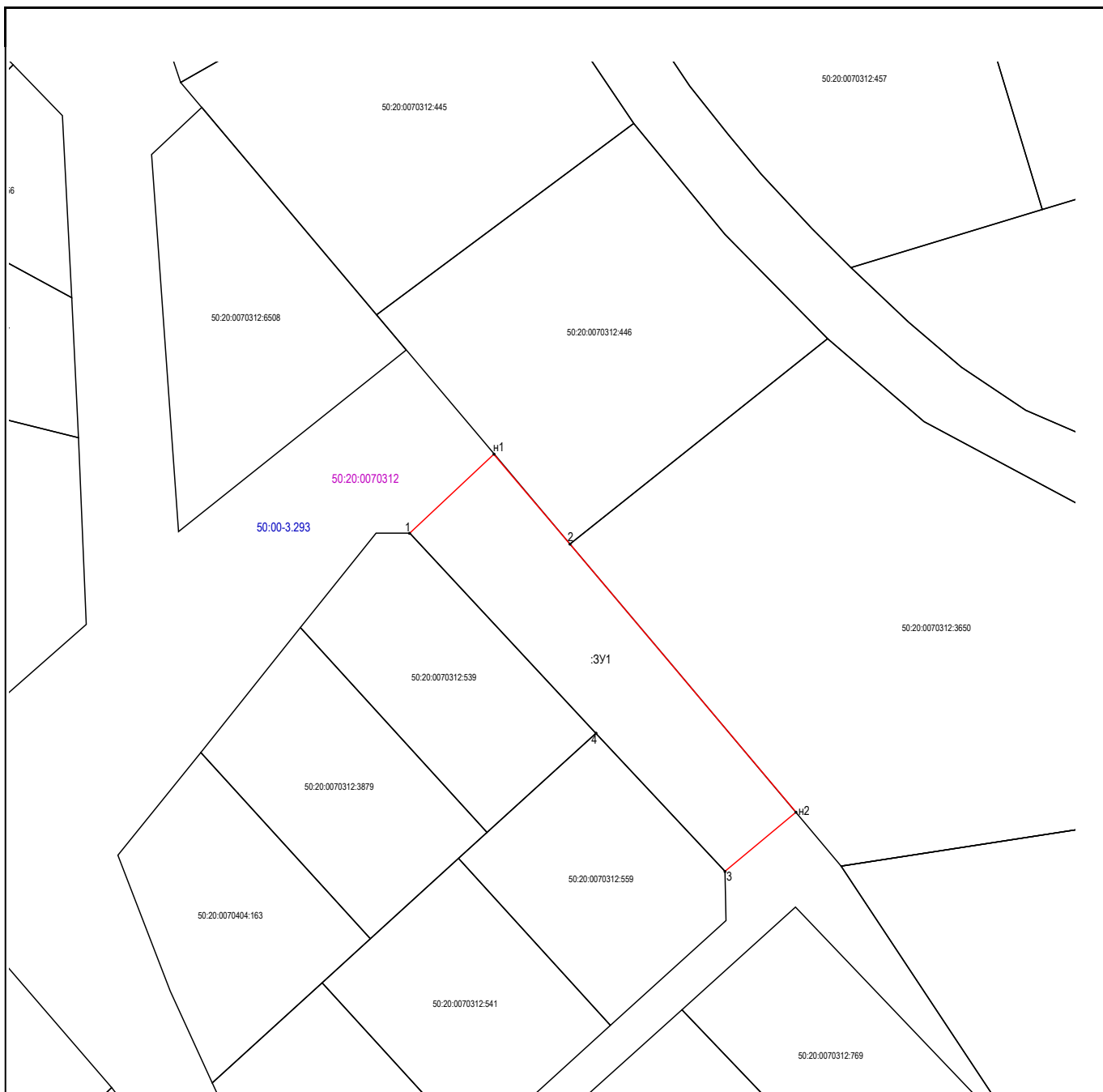
Схема расположения земельного участка или земельных участков на кадастровом плане территории

С местоположением Российская Федерация, Московская область, Одинцовский городской округ, Митькино деревня, ГП-3 территория, с площадью 1291 кв.м., расположенный на землях населенных пунктов, с видом разрешенного использования – для индивидуального жилищного строительства (п.2.1).

Система координат МСК-50, 2 зона

Обозначение характерных точек границ	Координаты, м	
	(указываются в случае подготовки схемы расположения земельного участка с использованием технологических и программных средств, в том числе размещенных на официальном сайте. Значения координат, полученные с использованием указанных технологических и программных средств, указываются с округлением до 0,01 метра)	
	X	Y
1	2	3
1	453 648,14	2 163 424,51
н1	453 661,07	2 163 438,31
2	453 646,38	2 163 450,71
н2	453 602,61	2 163 487,62
3	453 592,93	2 163 476,04
4	453 615,51	2 163 454,97
1	453 648,14	2 163 424,51

«10» января 2023 года



Масштаб 1:1 000

Условные обозначения:

- Существующая часть границы, имеющиеся в ЕГРН сведения о которой достаточны для определения ее местоположения
- Вновь образованная часть границы, сведения о которой достаточны для определения ее местоположения
- .H1
 - Образуемая точка, сведения о которой позволяют однозначно определить ее местоположение
- .1
 - Существующая точка, имеющиеся в ЕГРН сведения о которой позволяют однозначно определить ее местоположение
- :ЗУ1
 - обозначение образуемого земельного участка
- кадастровый номер земельного участка
- номер кадастрового квартала
- реестровый номер границы муниципального образования "Одинцовский муниципальный район"