



**АДМИНИСТРАЦИЯ
ОДИНЦОВСКОГО ГОРОДСКОГО ОКРУГА
МОСКОВСКОЙ ОБЛАСТИ**

**ПОСТАНОВЛЕНИЕ
от 13.02.2023 № 646**

об установлении публичного сервитута в порядке главы V.7. Земельного кодекса Российской Федерации по адресу (местоположение): Московская область, Одинцовский городской округ, р.п. Большие Вяземы в пользу Государственной компании «Российские автомобильные дороги» в целях размещения полосы отвода объекта «Устранение узких мест на основных направлениях транспортных коридоров в Московской агломерации. А-113 Строящаяся Центральная кольцевая автомобильная дорога (Московская область). Участок Центральной кольцевой автомобильной дороги Московской области от ПК 237+10 до ПК 279+60 пускового комплекса № 5, обход д. Малые Вяземы Одинцовского района Московской области»

В соответствии с Земельным кодексом Российской Федерации, Федеральным законом от 06.10.2003 № 131-ФЗ «Об общих принципах организации местного самоуправления в Российской Федерации», Законом Московской области № 23/96-ОЗ «О регулировании земельных отношений в Московской области», руководствуясь Уставом Одинцовского городского округа Московской области, учитывая ходатайство Государственной компании «Российские автомобильные дороги» (ОГРН 1097799013652, ИНН 7717151380) от 12.01.2023 № P001-0548928541-67651165,

ПОСТАНОВЛЯЮ:

1. Установить публичный сервитут на срок 588 месяцев в отношении части земельного участка с кадастровым номером 50:20:0041307:322, в пользу Государственной компании «Российские автомобильные дороги», в целях размещения полосы отвода объекта «Устранение узких мест на основных направлениях транспортных коридоров в Московской агломерации. А-113 Строящаяся Центральная кольцевая автомобильная дорога (Московская область). Участок Центральной кольцевой автомобильной дороги Московской области от ПК 237+10 до ПК 279+60 пускового комплекса № 5, обход д. Малые Вяземы Одинцовского района Московской области», в границах в соответствии с приложением к настоящему Постановлению.

Установление сервитута осуществляется на основании Распоряжения Федерального дорожного агентства от 24.08.2020 № 2584-р «Об утверждении документации по планировке территории объекта «Устранение узких мест на основных направлениях транспортных коридоров в Московской агломерации. А-113 Строящаяся Центральная кольцевая автомобильная дорога (Московская область). Участок Центральной кольцевой автомобильной дороги Московской области от ПК 237+/-10 до ПК 279+/-60 пускового комплекса № 5, обход д. Малые Вяземы Одинцовского района Московской области».

Государственная компания «Российские автомобильные дороги» обязана: - привести часть земельного участка с кадастровым номером 50:20:0041307:322, указанную в абзаце 1 пункта 1 постановления в состоянии, пригодное для использования в соответствии с видом разрешенного использования, в срок не позднее чем три месяца после завершения деятельности, для осуществления которой установлен публичный сервитут; - направить в Администрацию Одинцовского городского округа Московской области подготовленные в соответствии с приложением к настоящему Постановлению сведения о границах публичного сервитута в электронном виде в формате XML в течении трех рабочих дней с момента принятия настоящего Постановления.

2. Администрации в течение 5 рабочих дней направить копию настоящего Постановления в Управление Федеральной службы государственной регистрации, кадастра и картографии по Московской области для внесения сведений об установлении публичного сервитута в отношении земельного участка, указанного в пункте 1 настоящего Постановления, в Единый государственный реестр недвижимости.

3. Администрации в течение 5 рабочих дней разместить настоящее Постановление на официальном информационном сайте администрации - <https://odin.ru/> в информационно-телекоммуникационной сети «Интернет».

4. Комитету по управлению муниципальным имуществом Администрации Одинцовского городского округа Московской области в течение 5 рабочих дней направить владельцу публичного сервитута копию настоящего Постановления, сведения о лицах, являющихся правообладателями земельных участков, сведения о лицах, подавших заявления об учете их прав (обременений прав) на земельные участки, способах связи с ними, копии документов, подтверждающих права указанных лиц на земельные участки.

5. Контроль за выполнением настоящего Постановления возложить на заместителя Главы Администрации – начальника Управления правового обеспечения Администрации Одинцовского городского округа Тесля А.А.

Глава Одинцовского
городского округа



А.Р. Иванов

Утверждена

(наименование документа об утверждении, включая наименования

органов государственной власти или органов местного

самоуправления, принявших решение об утверждении схемы

или подписавших соглашение о перераспределении земельных участков)

от _____ N _____

Схема границ расположения публичного сервитута

Цель установление публичного сервитута: Оформление публичного сервитута в пределах границ земельного участка с кадастровым номером 50:20:0041307:322 в целях размещения полосы отвода объекта «Устранение узких мест на основных направлениях транспортных коридоров в Московской агломерации. А-113 Строящаяся Центральная кольцевая автомобильная дорога (Московская область). Участок Центральной кольцевой автомобильной дороги Московской области от ПК 237+10 до ПК 279+60 пускового комплекса №5, обход д. Малые Вяземы Одинцовского района Московской области».

Площадь публичного сервитута 551 кв.м.

Местоположение публичного сервитута :Российская Федерация, Московская область, Одинцовский г.о.

Метод определения координат: аналитический, Мt=0,50 м

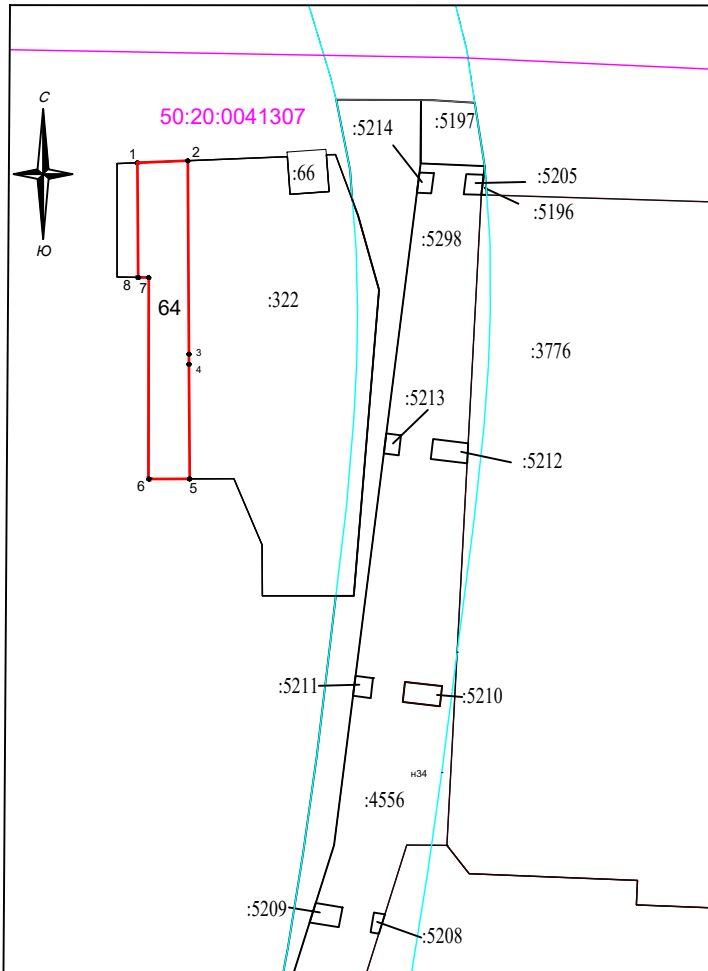
Система координат: МСК-50, Зона 2

Кадастровый инженер
Сычева Т.Е.



Схема границ сервитута на кадастровом плане территории

Каталог координат
Система координат МСК-50



Масштаб 1:1000

Условные обозначения

- - граница публичного сервитута
- :322 - кадастровый номер и граница земельного участка, учтенного в ЕГРН
- граница полосы отвода автомобильной дороги
- 1 - образуемая точка, сведения о которой позволяют однозначно определить ее местоположение
- 50:20:0041307 - кадастровый номер и граница кадастрового квартала
- 64 - условный номер образуемого объекта по ДПТ

Обозначение характерных точек границ	Координаты, м	
	X	Y
1	2	3
1	455 507,46	2 157 389,92
2	455 507,87	2 157 399,92
3	455 469,50	2 157 400,14
4	455 467,50	2 157 400,14
5	455 444,77	2 157 400,29
6	455 444,73	2 157 392,09
7	455 484,72	2 157 392,17
8	455 484,75	2 157 390,05
1	455 507,46	2 157 389,92

Кадастровый инженер
Сычева Т.Е.

