



# МИНИСТЕРСТВО ТРАНСПОРТА И ДОРОЖНОЙ ИНФРАСТРУКТУРЫ МОСКОВСКОЙ ОБЛАСТИ

## РАСПОРЯЖЕНИЕ

22.02.2023 № 151-Р

Московская область

### Об изъятии объекта недвижимого имущества для государственных нужд Московской области

В соответствии с Гражданским кодексом Российской Федерации, Земельным кодексом Российской Федерации, Федеральным законом от 25.10.2001 № 137-ФЗ «О введении в действие Земельного кодекса Российской Федерации», Федеральным законом от 05.04.2013 № 43-ФЗ «Об особенностях регулирования отдельных правоотношений в связи с присоединением к субъекту Российской Федерации – городу федерального значения Москве территорий и о внесении изменений в отдельные законодательные акты Российской Федерации», Федеральным законом от 31.07.2020 № 254-ФЗ «Об особенностях регулирования отдельных отношений в целях реализации приоритетных проектов по модернизации и расширению инфраструктуры и о внесении изменений в отдельные законодательные акты Российской Федерации», Законом Московской области от 07.06.1996 № 23/96-ОЗ «О регулировании земельных отношений в Московской области», постановлением Правительства Московской области от 04.10.2022 № 1069/35 «О досрочном прекращении реализации государственной программы Московской области «Развитие и функционирование дорожно-транспортного комплекса» на 2017-2026 годы и утверждении государственной программы Московской области «Развитие и функционирование дорожно-транспортного комплекса» на 2023-2027 годы», распоряжением Комитета по архитектуре и градостроительству Московской области от 16.12.2022 № 27РВ-712 «Об утверждении документации по планировке территории для реконструкции подъезда к парку Малевича в Одинцовском городском округе Московской области», решением Градостроительного совета Московской области от 14.02.2023 № 6:

011139\*

1. В целях подъезда к парку Малевича в Одинцовском городском округе Московской области изъять объекты недвижимого имущества согласно схеме (Приложение 1) и перечню объектов недвижимого имущества (Приложение 2), путем выкупа для государственных нужд Московской области.

2. Отделу земельных отношений и подготовки территории Управления земельно-имущественных отношений Министерства транспорта и дорожной инфраструктуры Московской области:

2.1. В течение семи дней со дня принятия настоящего распоряжения:

2.1.1. направить копию распоряжения собственникам изымаемых объектов недвижимого имущества заказным письмом с уведомлением о вручении;

2.1.2. совместно с органами местного самоуправления городского округа Одинцова Московской области обеспечить опубликование (обнародование) настоящего распоряжения в печатных средствах массовой информации.

2.2. В течение десяти дней со дня принятия настоящего распоряжения направить копию в орган, осуществляющий государственную регистрацию прав на недвижимое имущество и сделок с ним.

2.3. Организовать работу по заключению с собственниками изымаемых объектов недвижимого имущества соглашения об изъятии недвижимого имущества путем выкупа по цене, основанной на результатах оценки рыночной стоимости изымаемых объектов недвижимого имущества, представленной Министерством земельных отношений Московской области.

3. Управлению финансов и бухгалтерского учета Министерства транспорта и дорожной инфраструктуры Московской области осуществить расходы на мероприятия по изъятию объектов недвижимого имущества, указанных в приложении к настоящему распоряжению.

4. Управлению информационных технологий Министерства транспорта и дорожной инфраструктуры Московской области:

4.1. в течение семи дней со дня принятия настоящего распоряжения совместно с Министерством информационных и социальных коммуникаций Московской области осуществить размещение настоящего распоряжения на официальном сайте Правительства Московской области в информационно-телекоммуникационной сети «Интернет»;

4.2. в течение десяти дней со дня принятия настоящего распоряжения осуществить его размещение на официальном сайте Министерства транспорта и дорожной инфраструктуры Московской области в информационно-телекоммуникационной сети «Интернет».

5. Принять к сведению, что Министерство земельных отношений Московской области обеспечивает проведение оценки рыночной стоимости изымаемых объектов недвижимого имущества.

6. Контроль за выполнением настоящего распоряжения оставляю за собой.

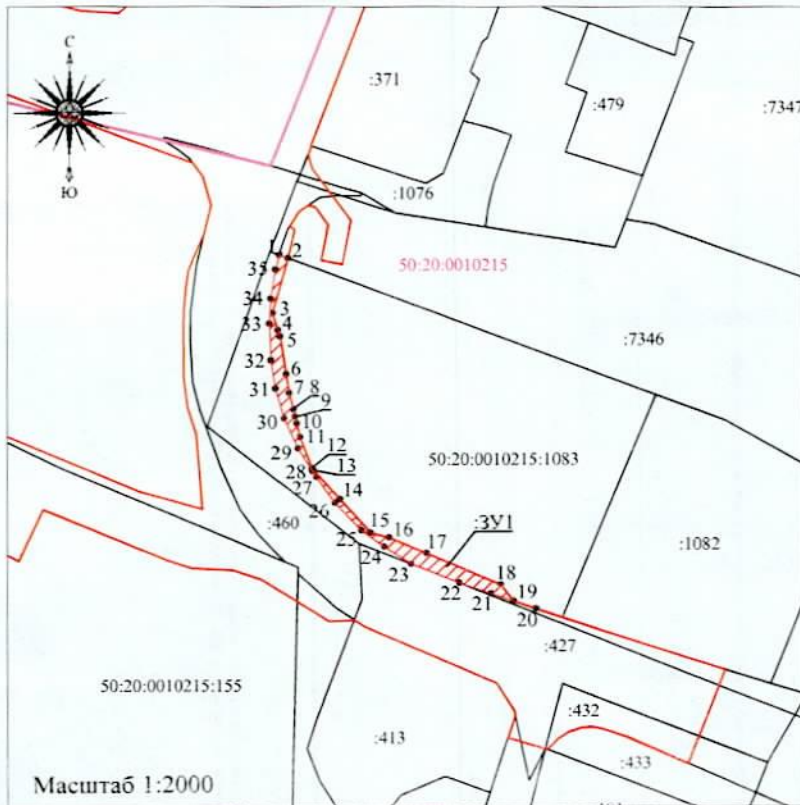
Заместитель министра  
транспорта и дорожной инфраструктуры  
Московской области

A handwritten signature in blue ink, consisting of stylized, overlapping loops and lines, positioned to the right of the text 'Заместитель министра...' and to the left of the name 'М.А. Шигабутдинов'.

М.А. Шигабутдинов

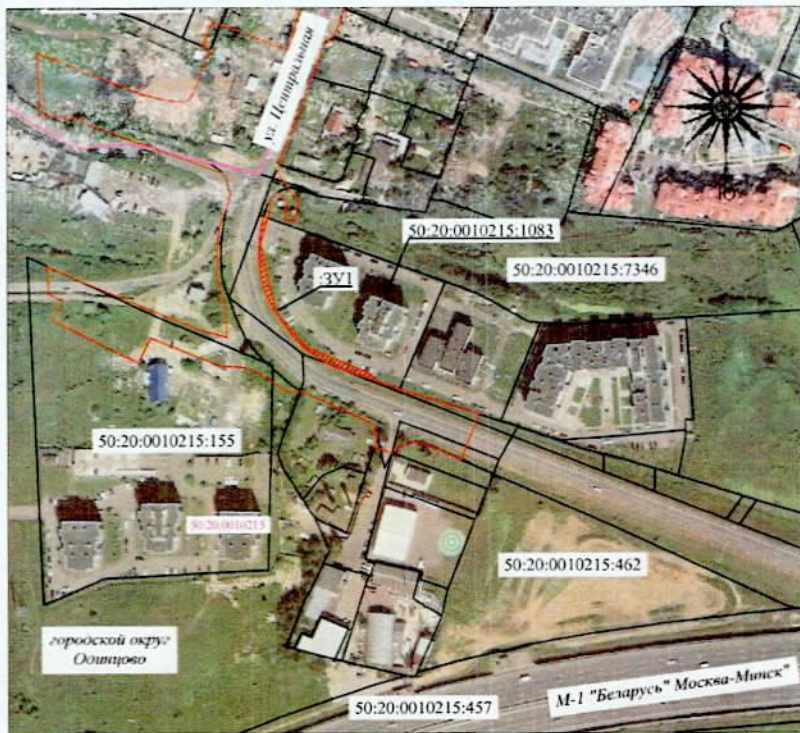
СХЕМА РАСПОЛОЖЕНИЯ ЗЕМЕЛЬНОГО УЧАСТКА  
ИЛИ ЗЕМЕЛЬНЫХ УЧАСТКОВ НА КАДАСТРОВом ПЛАНЕ ТЕРРИТОРИИ

Приложение 1  
к распоряжению Министерства транспорта и дорожной  
инфраструктуры Московской области  
от 22.01.2013 № 151-Р



Система координат: МСК-50, зона 2

Условный номер земельного участка 50:20:0010215:1083:ЗУ1			
Площадь земельного участка 348 кв.м.			
Имя точки	X, м	Y, м	S, м
1	465967,26	2177711,07	2,56
2	465966,35	2177713,46	16,56
3	465950,37	2177709,11	5,07
4	465945,54	2177710,65	1,91
5	465943,72	2177711,22	11,11
6	465932,75	2177712,97	5,49
7	465927,33	2177713,84	4,93
8	465922,53	2177714,96	2,21
9	465920,38	2177715,46	1,98
10	465918,45	2177715,91	4,1
11	465914,46	2177716,84	9,74
12	465905,33	2177720,23	0,66
13	465904,81	2177720,64	11,5
14	465896,18	2177728,24	13,02
15	465886,41	2177736,84	5,42
16	465884,97	2177742,07	11,45
17	465880,37	2177752,56	22,94
18	465871,15	2177773,57	5,93
19	465866,44	2177777,17	6,74
20	465864,25	2177783,54	13,5
21	465868,64	2177770,77	9,4
22	465871,67	2177761,87	14,72
23	465877,23	2177748,24	9,09
24	465882,24	2177740,65	8,02
25	465887,05	2177734,23	10,95
26	465895,1	2177726,8	9,27
27	465902,69	2177721,47	2,09
28	465904,46	2177720,36	7,79
29	465911,08	2177716,26	9,64
30	465919,9	2177712,38	9,05
31	465928,63	2177709,99	8,28
32	465936,8	2177708,66	10,55
33	465947,34	2177708,25	7,26
34	465954,59	2177708,63	8,52
35	465963	2177710	4,39
1	465967,26	2177711,07	



Условные обозначения:

- испрашиваемый земельный участок для строительства объекта
- участок, учтенный в ЕГРН
- граница зоны размещения объекта строительства

50:20:0010215:155 - кадастровый номер земельного участка

- 1 - обозначение характерной точки границы образуемого земельного участка

50:20:0010215 - номер кадастрового квартала

- граница кадастрового квартала

Перечень объектов недвижимого имущества, подлежащих изъятию  
для государственных нужд Московской области

№	Наименование объекта		Адрес объекта (местоположение ) в соответствии со сведениями Единого государственног о реестра прав на недвижимое имущество и сделок с ним	Кategori я земельног о участка	Вид разрешенно го использова ния/назнач ение	Обременения	Кадастровый (условный или инвентарный) номер	Правообладате ль	Перечень правоустанавли вающих/ право удостоверяющих документов	Площадь общая, (кв. м)	Площадь изымаема я (кв. м)	Вид права
	Земельный участок	Объект не движимост и, расположен ный на земельном участке (при наличии)										
1	Земельный участок	-	Московская область, Одинцовский район, в районе с. Ромашково	Земли населенны х пунктов	Для жилищного строительст ва	Запись регистрации от 29.08.2014 № 50-50- 20/046/2014-112  Запись регистрации от 06.06.2013 № 50-50- 20/075/2012-288  Запись регистрации от 06.06.2013 № 50-50- 20/033/2013-064	50:20:0010215:1083	Акционерное общество «РОНД Плюс»	Запись регистрации от 30.06.2022 № 50:20:0010215:108 3-50/422/2022-97	6744 (Шесть тысяч семьсот сорок четыре)	348 (Триста сорок восемь)	Собственность