

Свидетельство № 189-2163 от "10" января 2022 г.

**СОШ на 1100 мест в мкр. Восточный, г. Звенигород,
г.о. Одинцовский**

ПРОЕКТНАЯ ДОКУМЕНТАЦИЯ

Проект организации дорожного движения

Шифр: МК242/31.12.2021-ПОДД

Изм.	№ док.	Подп.	Дата

**СОШ на 1100 мест в мкр. Восточный, г. Звенигород,
г.о. Одинцовский**

ПРОЕКТНАЯ ДОКУМЕНТАЦИЯ

Проект организации дорожного движения

Шифр: МК242/31.12.2021-ПОДД

Пена примен

Стая №

Подпись и дата

Име № и дата

Взам или №

Подпись и дата

Име № подл

Генеральный директор



С. А. Разумаков

Главный инженер проекта

С.А. Гришаев

оглавление

Содержание тома	2
Общие положения	3
А) Описание объекта и мероприятий по организации дорожного движения.....	5
В) Организации движения автотранспорта и пешеходов	6
на период эксплуатации.....	6
Г) Дорожная одежда	7
Д) Мероприятия по охране окружающей среды.....	8

Согласовано		

Взам. инв. №

Подп. и дата

Инв. № подл.

Изм.	Кол.уч.	Лист	№ док.	Подпись	Дата
Разработал		Самохвалова			
ГИП		Гришаев			
Н.контр.		Никифоров			

МК242/31.12.2021-ПОДД.ПЗ

Пояснительная записка

Стадия	Лист	Листов
П	1	
ООО «Техно-Архитэк»		

Содержание тома

<i>Обозначение</i>	<i>Наименование</i>	<i>Стр.</i>
	<i>Содержание раздела</i>	
	<i>Текстовая часть</i>	
	<i>Пояснительная записка</i>	
	<i>Графическая часть</i>	
<i>Лист 1</i>	<i>План организации дорожного движения (на период строительства)</i>	
<i>Лист 2</i>	<i>План организации дорожного движения (на период эксплуатации)</i>	

<i>Инв. № подл.</i>	<i>Подп. и дата</i>	<i>Взам. инв. №</i>							<i>Лист</i>
			<i>МК242/31.12.2021-ПОДД.ПЗ</i>						2
<i>Изм.</i>	<i>Кол.уч.</i>	<i>Лист</i>	<i>№док.</i>	<i>Подпись</i>	<i>Дата</i>				

Общие положения

Данная работа рассматривает организацию дорожного движения на период строительства и эксплуатации объекта «СОШ на 1100 мест в мкр. Восточный, г. Звенигород, г.о. Одинцовский».

Целями настоящей работы являлась разработка мероприятий по организации дорожного движения транспорта и пешеходов, обеспечивающих возможность максимально безопасного, беспрепятственного подъезда и размещения автомобилей на территории объекта, а также движения пешеходов.

При выполнении работы решались следующие задачи:

- изучение дорожных условий, транспортно-планировочных характеристик объекта, существующих схем и режимов организации и регулирования движения;
- анализ степени загрузки транспортом прилегающего участка улично- дорожной сети;
- определение мест установки технических средств организации дорожного движения;
- разработка проектной документации по организации дорожного движения.

Проектные разработки основаны на материалах проектной документации (шифр проекта МК242/31.12.2021).

Разработка проекта организации дорожного движения производилась на основании требований следующих нормативных документов:

1. Федеральный закон от 10 января 1995 года N 196-ФЗ* «О безопасности дорожного движения».
2. «О порядке разработки и утверждения проектов организации дорожного движения на автомобильных дорогах», МВД РФ Департамент обеспечения безопасности дорожного движения - Письмо от 2 августа 2006 года N 13/6-3853, Федеральное дорожное агентство - Письмо От 7 августа 2006 года N 01-29/5313.
3. ГОСТ Р 52289-2004 «Технические средства организации дорожного движения. Правила применения дорожных знаков, разметки, светофоров, дорожных ограждений и направляющих устройств».
4. ГОСТ Р 52290-2004 «Технические средства организации дорожного движения. Знаки дорожные. Общие технические требования».
5. ГОСТ Р 50970-2011 Технические средства организации дорожного движения. Столбики сигнальные дорожные. Общие технические требования. Правила применения
6. ГОСТ Р 50971-2011 Технические средства организации дорожного движения. Светоовращатели дорожные. Общие технические требования. Правила применения.
7. ГОСТ Р 51256-2018 Технические средства организации дорожного движения. Разметка дорожная. Классификация. Технические требования.
8. Федеральный закон от 08.11.2007 №257-ФЗ «Об автомобильных дорогах по дорожной деятельности в Российской Федерации...»;
9. Постановлением Правительства РФ от 16.02.2008 №87 «О составе разделов проектной документации и требованиях к их содержанию»;
10. Приказ Министерства транспорта РФ от 17 марта 2015 г. № 43 «Об утверждении Правил подготовки проектов и схем организации дорожного движения»;
11. СП 34.13330.2012 «Автомобильные дороги»;
12. ОДМД «Рекомендаций по обеспечению безопасности движения на автомобильных дорогах», №ОС-557-р от 24.06.2002 г.;
13. ГОСТ 50597-93 «Требования к эксплуатационному состоянию дорог, допустимому по условиям безопасности дорожного движения»;
14. ОДН 218.046-1 «Проектирование нежестких дорожных одежд»;

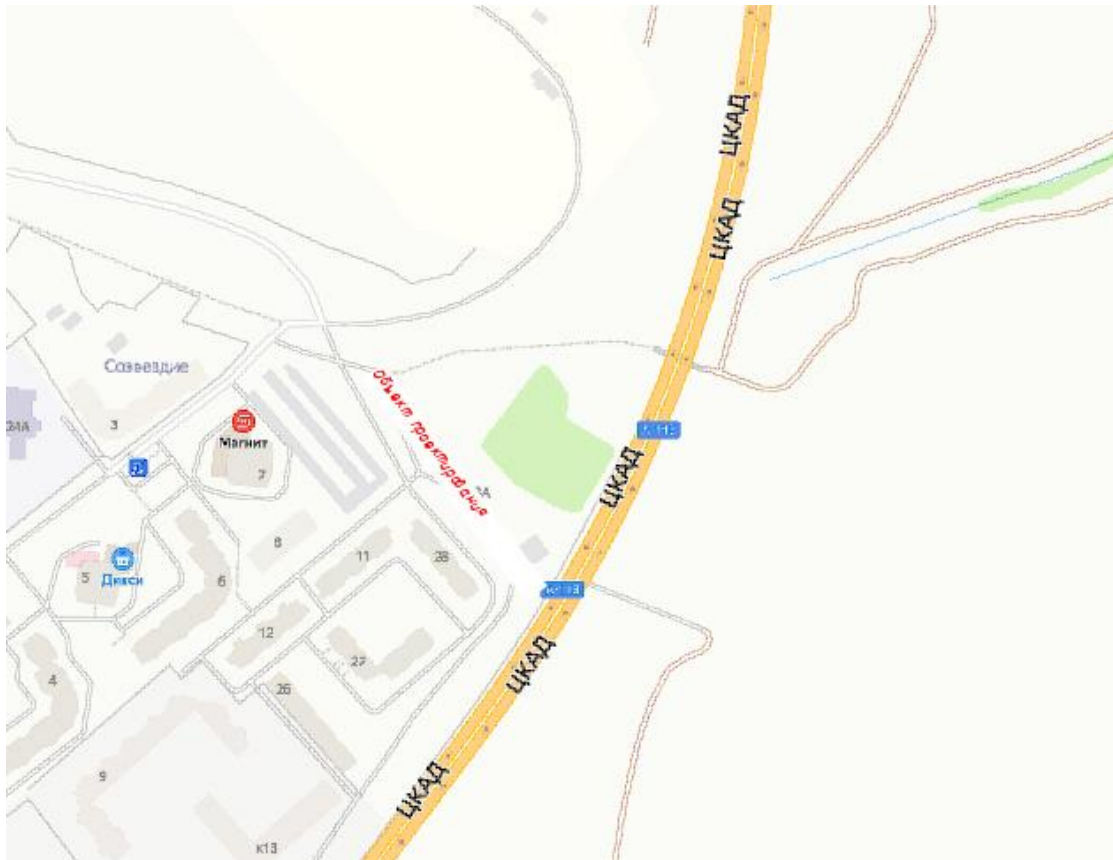
Взам. инв. №	Подп. и дата	Инв. № подл.					Лист
			МК242/31.12.2021-ПОДД.ПЗ				
Изм.	Кол.уч.	Лист	№докум.	Подпись	Дата		

- 15.СНиП 23-05-95 «Естественное и искусственное освещение»;
- 16.Закон Московской области от 30 декабря 2014 года N 191/2014-ОЗ «О благоустройстве в Московской области»;
- 17.ОСТ 218.1.002-2003 «Автобусные остановки на автомобильных дорогах»;
- 18.СП 42.13330.2016 «Градостроительство. Планировка и застройка городских и сельских поселений»;
- 19.Постановление Правительства Московской области №230/8 от 25.03.2016«Об утверждении схемы транспортного планирования Московской области»;
- 20.Инструкция по охране природной среды при строительстве, ремонте и содержании автомобильных дорог» ВСН 8-89 Мосавтодор РСФСР.
- 21.ОДМ 218.6.019 «Рекомендации по организации движения и ограждению мест производства дорожных работ».

Для получения характеристик объекта и транспортных потоков, необходимых для разработки и оценки проектных решений, было произведено соответствующее исследование.

Элементы плана дороги приняты исходя из условий существующей и перспективной застройки данной территории с учетом красных линий.

Ситуационный план размещения объекта



Взам. инв. №

Подп. и дата

Инв. № подл.

Лист

МК242/31.12.2021-ПОДД.ПЗ

4

Изм.	Кол.уч.	Лист	№док.	Подпись	Дата

А) Описание объекта и мероприятий по организации дорожного движения

Здание СОШ на 1100 мест располагается на земельном участке с кадастровым номером 50:49:0010110:1366 по адресу Московская обл., в мкр. Восточный, г. Звенигород, г.о. Одинцовский.

Согласно разделу проектной документации «Схема планировочной организации земельного участка» заезд на территорию, прилегающую к зданию школы (на земельный участок с к.н. 50:49:0010110:1366 запроектирован:

1) с существующего проезда Строителей:

- ширина проезжей части 7,2 м (по 3,6 м в каждом направлении);
- ширина обочины 2 м;
- транспортные потоки встречных направлений разделены разметкой 1.5;
- пешеходное движение обеспечивается тротуарами, прилегающими к проезжей части;

2) по проектируемому северо-восточному проезду:

ширина проезжей части 6,0 (по 3,0 в каждом направлении);

- ширина обочины 2 м;
- транспортные потоки встречных направлений разделены разметкой 1.5;
- пешеходное движение не обеспечено;

3) по проектируемому южному проезду:

ширина проезжей части 6,0 (по 3,0 в каждом направлении);

- ширина обочины 2 м;
- транспортные потоки встречных направлений разделены разметкой 1.5;
- пешеходное движение обеспечивается тротуарами, прилегающими к проезжей части;

Ввиду большого перепада высот существующего рельефа заезд-выезд с земельного участка в районе проектируемого северо-восточного проезда предусмотрен с устройством съезда-дублера с основной проезжей части автодороги Геометрические параметры устраиваемого съезда:

- ширина проезжей части 6,0м;
- ширина укрепленных обочин от ширины проезжей части - 0,75м;
- радиусы закруглений 25,0м.

Проектом предусмотрена организация дорожного движения на 2 периода (см. Графическую часть):

- период строительства заезда;
- период эксплуатации здания;

Расстановка дорожных знаков и дорожной разметки приведена в графической части настоящего проекта. Разработка индивидуальных знаков не производится, используются дорожные знаки по ГОСТ Р 52290-2004. Дорожная разметка принята по ГОСТ 51256-2011.

Б) Организации движения автотранспорта и пешеходов на период строительства.

На период строительства предусмотрено перекрытие существующего участка дороги с бетонным покрытием и устройства дополнительного технического объезда по существующему участку дороги с бетонным покрытием. На период организации движения на данном участке предусмотрено расширение его с помощью дорожных плит. Для проезда автотранспорта предусматривается две полосы.

Протяженность рабочей зоны относительно проезжей части составляет 275 м. Зона работ ограждается со стороны проезжей части блоками из полимерных материалов, наполненных водой и скрепленных встык. На блоках размещаются фонари красного цвета, свет не должен оказывать на водителей слепящего воздействия. Во время проведения работ

Взам. инв. №	Подп. и дата	Инв. № подл.							Лист
									5
Изм.	Кол.уч.	Лист	№ док.	Подпись	Дата	МК242/31.12.2021-ПОДД.ПЗ			

грунтом с Кф не менее 0,50 м/сут. Укрепление обочин предусматривается щебнем М-400 фр. 20-40мм толщиной 0,0м.

Устройство асфальтобетонного покрытия должно выполняться в соответствии с «Руководством по строительству дорожных асфальтобетонных покрытий» устройство оснований из щебня – в соответствии с ВСН 184-75 «Технические указания по устройству оснований из каменных материалов, не укрепленных и укрепленных неорганическими связующими.

Непосредственно по окончании работ произвести нарезку кюветов и при необходимости водопропускных канав.

Д) Мероприятия по охране окружающей среды

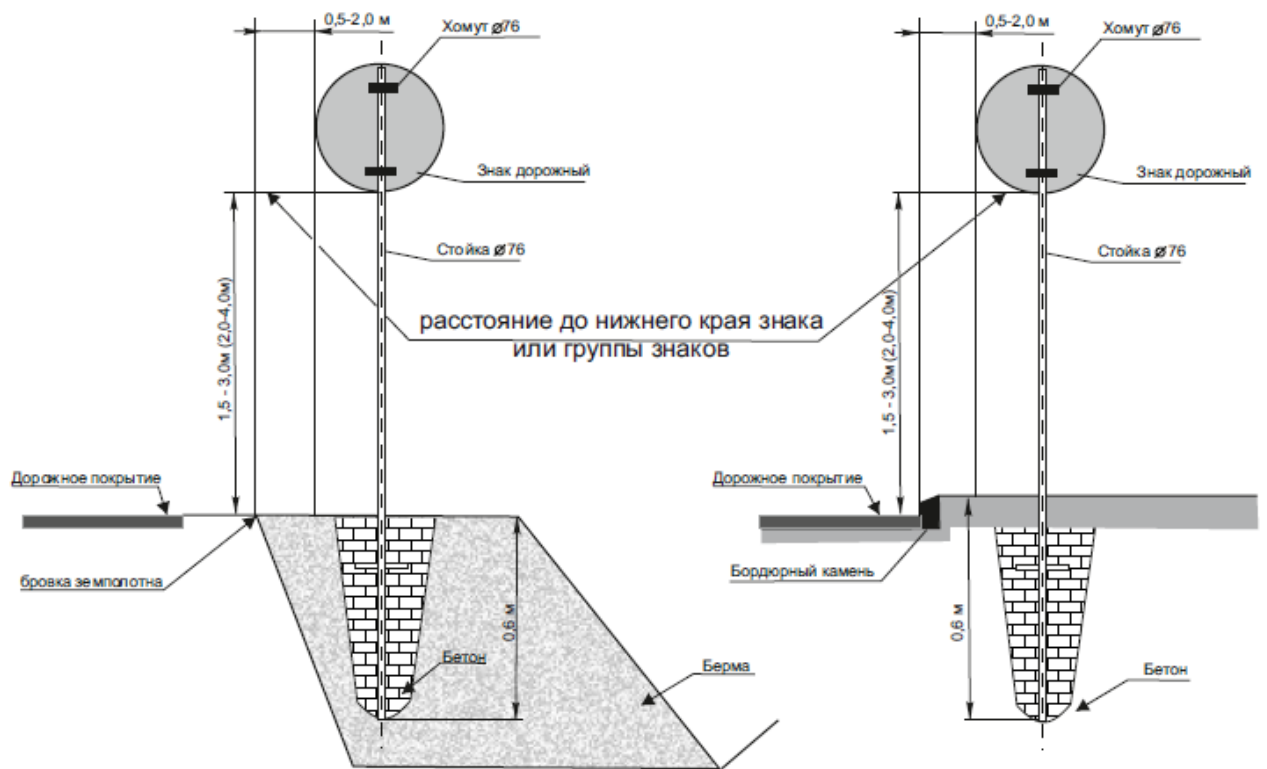
Технология строительных работ по устройству проезда должна соответствовать требованиям «Инструкции по охране природной среды при строительстве, ремонте и содержании автомобильных дорог» ВСН 8-89 Мосавтодор РСФСР.

В течение всего периода проведения строительных работ необходимо осуществлять постоянный контроль за эффективным функционированием строительного водоотвода и, в случае необходимости, должны проводиться дополнительные работы по планировке поверхности и очистке кюветов.

Поверхность каждого слоя земляного полотна должна быть спланирована во избежание избыточного увлажнения атмосферными осадками, наличие ям, местных возвышений более, чем на 54 мм от отметки поверхности в данной точке, не допускается. Каждый отсыпаемый слой земляного полотна должен быть тщательно уплотнен. Качественное уплотнение грунта в сочетании с планировочными и укрепительными работами препятствует возникновению размывов, водно и ветровой эрозии земляного полотна.

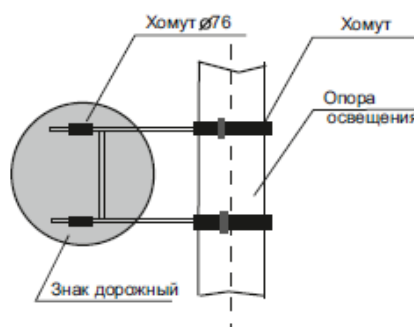
Инв. № подл.	Подп. и дата	Взам. инв. №							Лист
			МК242/31.12.2021-ПОДД.ПЗ						8
Изм.	Кол.уч.	Лист	№док.	Подпись	Дата				

Типовой пример размещения дорожных знаков в поперечном профиле дороги по ГОСТ Р 52289-2004



Расстояние от нижнего края знака (без учета знаков 1.4.1-1.4.6 и табличек) до поверхности дорожного покрытия должно быть: вне населенных пунктов - от 1,5 до 3,0м, в населенных пунктах - от 2,0 до 4,0м. Для предупреждения порчи щитков знаков рекомендуется устанавливать их на высоте не менее 3,0м от поверхности дорожного покрытия.

Эскиз крепления дорожного знака на мачте освещения



Взам. инв. №

Подп. и дата

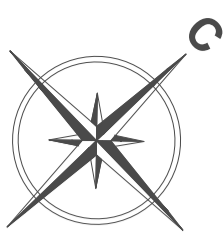
Инв. № подл.

Лист

МК242/31.12.2021-ПОДД.ПЗ

9

Изм.	Кол.уч.	Лист	№док.	Подпись	Дата



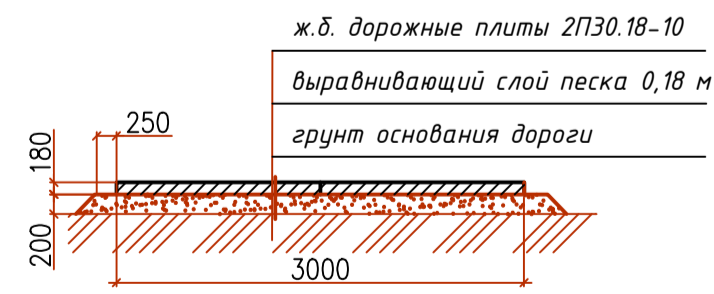
**УСЛОВНЫЕ ОБОЗНАЧЕНИЯ
СТРОИТЕЛЬСТВО**

- Проектируемые здания
- Существующее здание
- Граница ГКУ
- Граница территории школы
- Граница благоустройства
- Автодороги существующие из асфальтового покрытия
- Автодороги существующие из бетонного покрытия
- Автодороги существующие грунтовые
- Тротуары существующие
- Автодороги временные из дорожных плит
- Временное ограждение строительной площадки
- Ворота, калитки
- Дорожные барьерные ограждения (временные) с фонарями красного цвета (частота установки фонарей - 3 м)
- Направление движения транспорта

Дорожные знаки на период строительства здания школы

Номер знака согласно ГОСТ Р 52290-2004	Обозначение знака	Наименование	Кол-во знаков
1.20.2		Сужение дороги	4
1.34.1		Направление поворота	1
1.34.2		Направление поворота	1
3.1		Въезд запрещен	3
3.31		Конец зоны всех ограничений	2
6.18.2		Направление объезда	2
		Комплекс дорожных знаков	1
			1
			2
			1
			1
			3
		Типовое ограждение из полимерных блоков	40м
		Фонарь красного цвета	15 шт

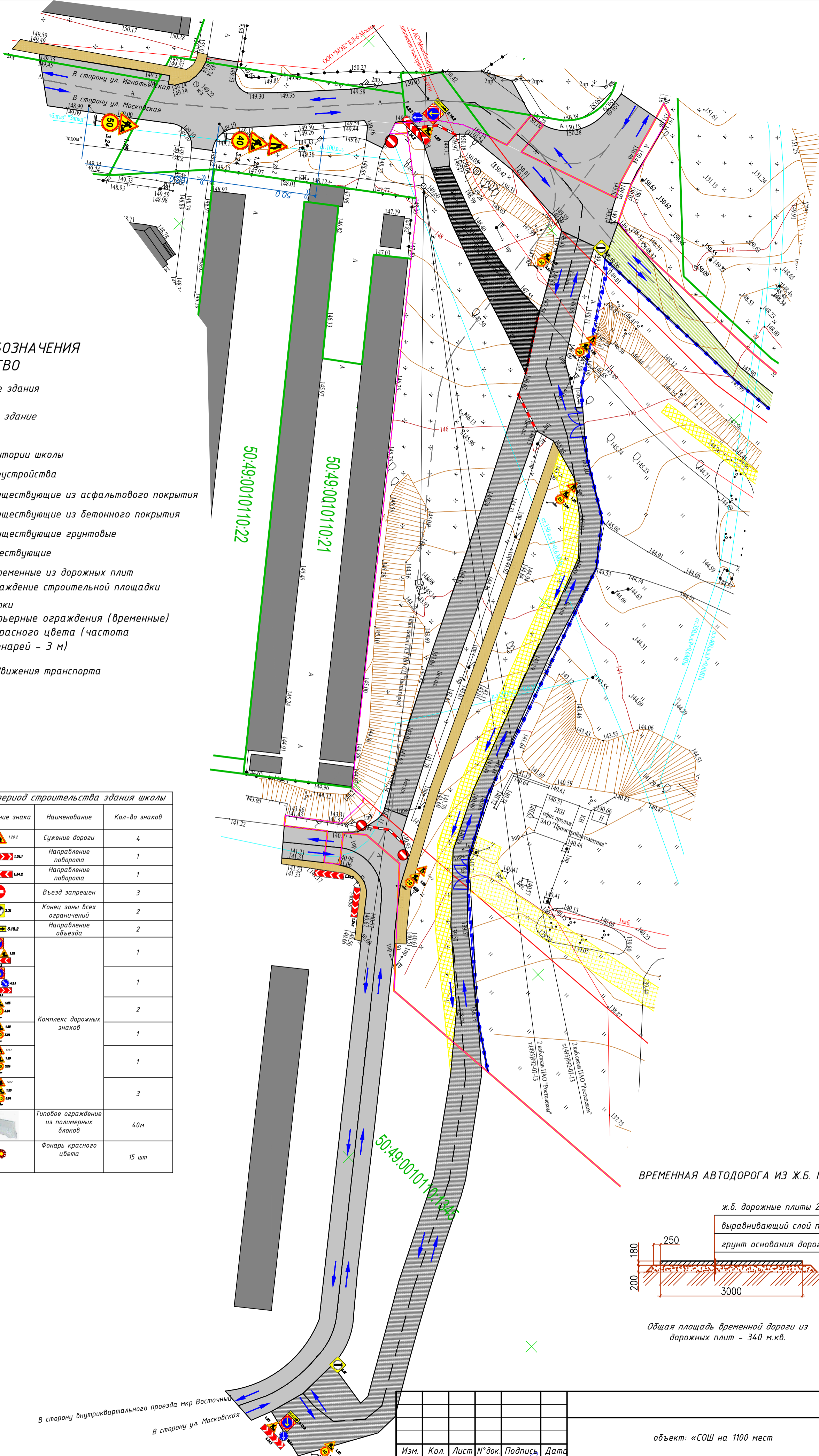
ВРЕМЕННАЯ АВТОДОРОГА ИЗ Ж.Б. ПЛИТ

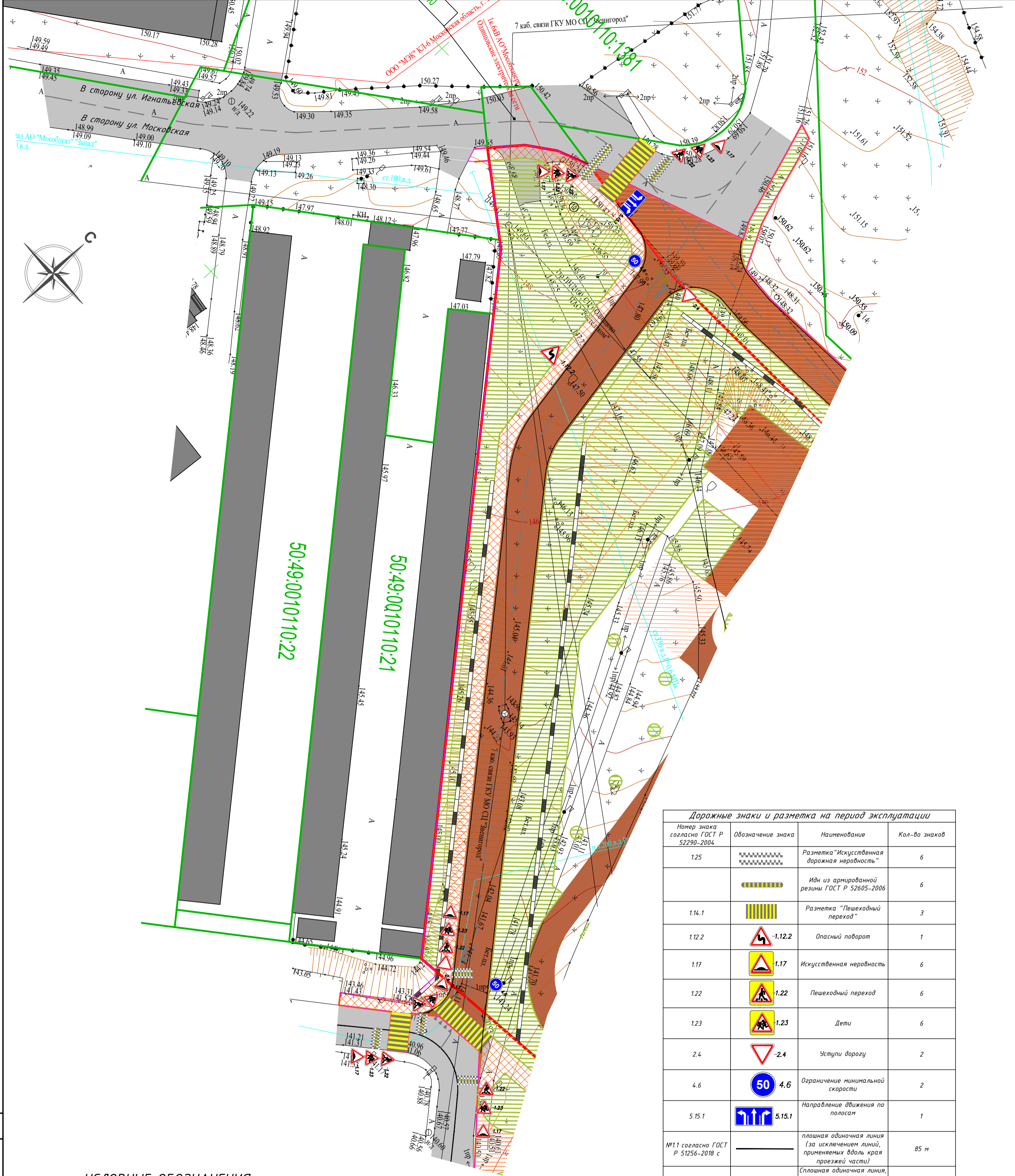


Общая площадь временной дороги из дорожных плит - 340 м.кв.

Изм.				Лист № док				Подпись				Дата			
Разработал				Смохвалова								11.22			
ГИП				Гришаев								11.22			
н-Контр.				Никифоров								11.22			
объект: «СОШ на 1100 мест												Стадия	Лист	Листов	
в мкр. Восточный, г. Звенигород, г.о. Одинцовский												П	1		
План организации дорожного движения (период строительства)												ООО "Техно-Архитек" web: techno-architek.ru			

Согласован:	
Инв. N подл.	Взам. инв. N
Пописать и дата	





**УСЛОВНЫЕ ОБОЗНАЧЕНИЯ
ЭКСПЛУАТАЦИЯ**

- Проектируемые здания
- Существующее здание
- Граница ГКУ
- Граница территории школы
- Граница благоустройства
- Автодороги существующие из асфальтового покрытия
- Тротуары существующие
- Тротуары проектируемые
- Автодороги проектируемые
- Озеленение проектируемое
- Направление движения транспорта
- Проектируемая подпорная стенка
- Проектируемый откос

Номер знака согласно ГОСТ Р 52290-2004	Обозначение знака	Наименование	Кол-во знаков
1.25		Разметка "Искусственная дорожная неровность"	6
		Идн из армированной резины ГОСТ Р 52605-2006	6
1.14.1		Разметка "Пешеходный переход"	3
1.12.2		Опасный поворот	1
1.17		Искусственная неровность	6
1.22		Пешеходный переход	6
1.23		Дети	6
2.4		Уступи дорогу	2
4.6		Ограничение минимальной скорости	2
5.15.1		Направление движения по полосам	1
№1.1 согласно ГОСТ Р 51256-2018 с		плотная одиночная линия (за исключением линий, применяемых вдоль края проезжей части)	85 м
№1.2 ГОСТ 51256-2018		Сплошная одиночная линия, расположенная вдоль проезжей части	470 м
№1.5 ГОСТ 51256-2018		прерывистая одиночная линия с соотношением длины штриха к длине разрыва (расстояние между штрихами 1:3)	246 м
№ 1.13 ГОСТ Р 51256-2018		полоса из равнобедренных треугольников	11,5 м
№ 1.20 ГОСТ Р 51256-2018		равнобедренный треугольник, обращенный вершиной к водителю, не окрашенный внутри	2

Изм.				Кол.				Лист № док				Подпись				Дата			
Разработал				Самохвалова				Гришаев				11.22							
ГИП												11.22							
н-Контр.				Никифоров								11.22							
объект: «СОШ на 1100 мест												Стадия		Лист		Листов			
в мкр. Восточный, г. Звенигород, г.о. Одинцовский»												П		2		1			
План организации дорожного движения (период эксплуатации)												ООО		"Техно-Архитек"		web: techno-arhitek.ru			
Формат А2																			

Согласован
 Инф. N подл.
 Подпись и дата
 Ваом. инф. N