

**Описание местоположения границ публичного сервитута
В целях размещения и эксплуатации объектов электросетевого хозяйства местного значения-
здание ТП 18 с кадастровым номером 50:20:0010336:35022**

Местоположение границ *Московская обл., г. Одинцово, ул. Чистяковой*

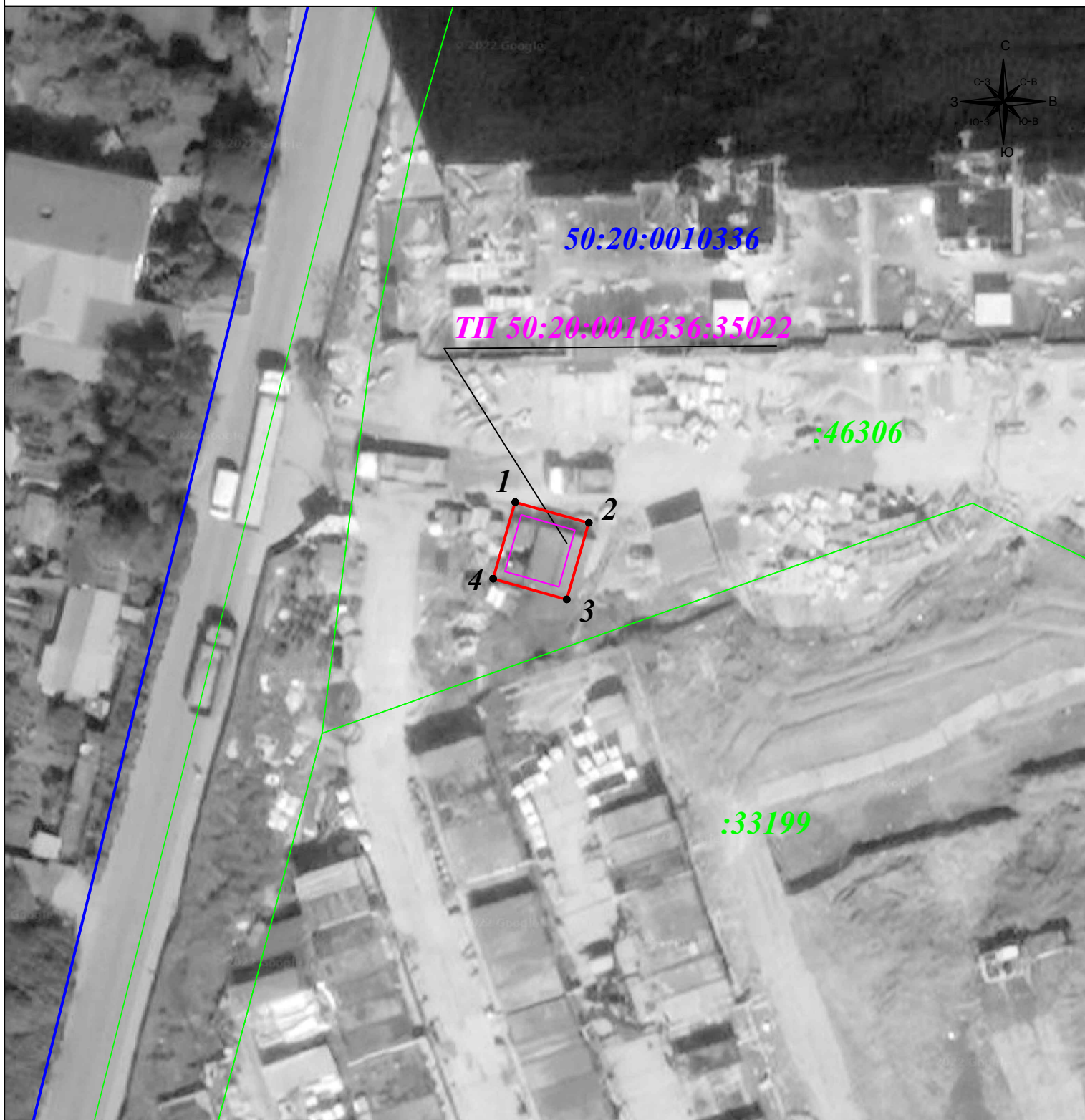
Система координат *МСК-50, зона 2*

Площадь объекта *52 кв.м*

Перечень характерных точек

Обозначение характерных точек границ	Координаты, м		Метод определения координат характерной точки	Средняя квадратическая погрешность положения характерной точки (M _t), м	Описание обозначения точки на местности (при наличии)
	X	Y			
1	2	3	4	5	6
1	462994,23	2176851,04	Геодезический метод	0,10	-
2	462992,32	2176857,82	Геодезический метод	0,10	-
3	462985,26	2176855,81	Геодезический метод	0,10	-
4	462987,17	2176849,03	Геодезический метод	0,10	-
1	462994,23	2176851,04	Геодезический метод	0,10	-

Графическое описание местоположения границ публичного сервитута
В целях размещения и эксплуатации объектов электросетевого хозяйства местного значения
-здание ТП 18 с кадастровым номером 50:20:0010336:35022



Масштаб 1: 500

Условные обозначения:

- - вновь образуемая граница публичного сервитута, сведения о которой достаточны для определения ее местоположения
- - граница земельного участка
- - граница кадастрового квартала
- - объект электросетевого хозяйства в отношении которого устанавливается сервитут
- 1 - характерная точка границы зоны публичного сервитута
- :II - номер земельного участка
- 76:23:021502 - номер кадастрового квартала
- :128 - номер объекта электросетевого хозяйства в отношении которого устанавливается сервитут