

Космоснимок рассматриваемой территории представлен на рисунке 2.

**Земельный участок 50:20:0010336:428**

обл. Московская, г. Одинцово, уч. 113/1, микрорайон 5Б

Для эксплуатации 4-х комнатной квартиры в малоэтажной высокоплотной застройке

План ЗУ → План КК →

Информация	Услуги
Тип:	Объект недвижимости
Вид:	Земельный участок
Кадастровый номер:	50:20:0010336:428
Кадастровый квартал:	50:20:0010336
Адрес:	обл. Московская, г. Одинцово, уч. 113/1, микрорайон 5Б
Площадь уточненная:	698 кв. м
Статус:	Ранее учтенный
Категория земель:	Земли населённых пунктов
Разрешенное использование:	Для эксплуатации 4-х комнатной квартиры в малоэтажной высокоплотной застройке
Форма собственности:	-
Кадастровая стоимость:	6 831 172,44 руб.
дата определения:	01.01.2018
дата утверждения:	-
дата внесения сведений:	17.01.2019

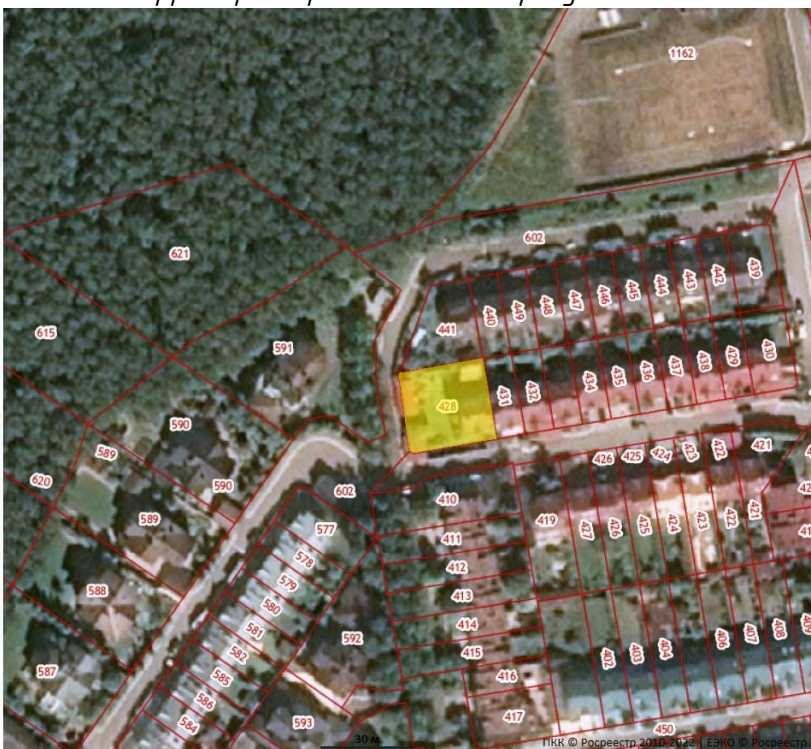


Рисунок 2 – Космоснимок рассматриваемой территории

Фотофиксация существующего состояния территории представлена на рисунках 3, 4 и 5.



Дата съемки: 07.01.2023 года

Рисунок 3 – Фотофиксация существующего состояния территории

Взаим. инв. №
Подп. и дата
Инв. № подл.

Изг.	Колу.	Лист	№ Док	Подп.	Дата

101/23-УРВИ

Лист
5



Рисунок 4 – Фотофиксация существующего состояния территории



Рисунок 5 – Фотофиксация существующего состояния территории

Инв. № подл.

Подп. и дата

Взаим. инв. №

Изг.	Колу.	Лист	№ Док	Подп.	Дата

101/23-УРВИ

Лист  
6

Земельный участок с кадастровым номером 50:20:0010336:428 расположен на землях категории «Земли населенных пунктов» с видом разрешенного использования – «Для эксплуатации 4-х комнатной квартиры в малоэтажной высокоплотной застройке», площадью 698 м<sup>2</sup>.

На Земельном участке расположены существующие некапитальные строения и сооружения, а так же существующий объект недвижимости – блокированный жилой дом, в котором расположена квартира с кадастровым номером 50:20:0030123:365.

## 2.2 Планировочные ограничения земельного участка.

Планировочные ограничения Земельного участка представлены на рисунке 6.

Справка о земельном участке с кадастровым номером 50:20:0010336:428 [?](#)

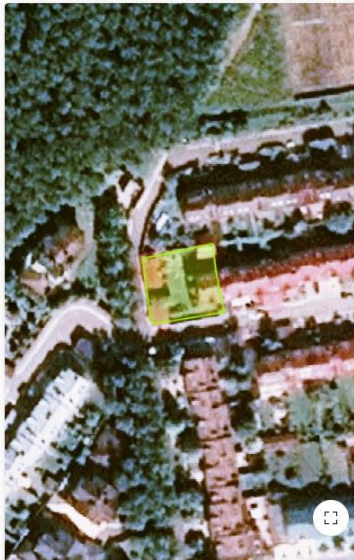
<p><b>Информация об участке</b></p> <p>Кадастровый номер: 50:20:0010336:428</p> <p>Адрес: обл. Московская, г. Одинцово, уч. 113/1, микрорайон 5Б</p> <p>Площадь земельного участка: 698 м<sup>2</sup></p> <p>Категория земель: Земли населенных пунктов</p> <p>Кадастровые номера объектов капитального строительства (зданий, строений, сооружений):</p> <p>Разрешенное использование (по документу): Для эксплуатации 4-х комнатной квартиры в малоэтажной высокоплотной застройке</p> <p>Разрешенное использование (фактическое): Для иных видов жилой застройки</p> <p>Участок расположен в границах поясов зон санитарной охраны источников питьевого водоснабжения г. Москвы или в непосредственной близости от них.</p>	<p><b>Площадь пересечения с ЗОЖИТ.</b></p> <p>Пересечения по данным ИСОГД:</p> <ol style="list-style-type: none"> <li>1. Приаэродромная территория аэродром Остафьево – приаэродромная территория Площадь пересечения: 698 м<sup>2</sup> Процент пересечения 100%</li> <li>2. Приаэродромная территория Шестая подзона Площадь пересечения: 698 м<sup>2</sup> Процент пересечения 100%</li> <li>3. Приаэродромная территория Сектор 3.1 Площадь пересечения: 698 м<sup>2</sup> Процент пересечения 100%</li> <li>4. Приаэродромная территория Пятая подзона Площадь пересечения: 698 м<sup>2</sup> Процент пересечения 100%</li> </ol>	<p>Пересечения с территориальными зонами и их основные ЯРЖ (в соответствии с ПЗЗ)</p> <p>Зона Ж-2 (Зона застройки индивидуальными и блокированными жилыми домами) Площадь наложения: 697,51 м<sup>2</sup> Процент наложения: 100%</p> <p>Осн. виды разрешенного использования</p>	
--	--	---	--

Рисунок 6. Планировочные ограничения земельного участка

## 3. Характеристики объекта капитального строительства, планируемого к строительству

На Земельном участке не планируется строительство объектов капитального строительства.

Размещение существующего объекта недвижимости – блокированного жилого дома в границах Земельного участка осуществлено в соответствии с градостроительными регламентами территориальной зоны «Ж-2 – Зона застройки индивидуальными и блокированными жилыми домами».

С учетом существующего объекта недвижимости и некапитальных строений и сооружений, процент застройки Земельного участка составляет – 30,4%.

Планировочные и объемно-пространственные решения Объекта будут соответствовать предельным параметрам разрешенного строительства, установленным градостроительным регламентом территориальной зоны ПЗЗ:

- максимальный процент застройки – 44,1%;
- количество этажей – 3 надземных этажа;
- минимальные отступы от границ Земельного участка – 3 метра

4. Схема земельного участка с отображением местоположения существующих объектов капитального строительства, сетей инженерного обеспечения, планировочных ограничений и планируемого к размещению объекта

Взаим. инв. №	
Подп. и дата	
Инв. № подл.	

Изм.	Колу.	Лист	№ Док	Подп.	Дата	101/23-УРВИ	Лист
							7

## 6. Заключение

Настоящим заключением подтверждается соблюдение требований технических регламентов при получении разрешения на условно разрешенный вид использования Земельного участка с кадастровым номером 50:20:0010336:428, расположенного по адресу: обл. Московская, г. Одинцово, уч. 113/1, микрорайон 5Б. Планируемый вид разрешенного использования Земельного участка – Блокированная жилая застройка (код 2.3).

Руководитель  
ООО "ОргСтрой"

Продринов Р.Ю



Инв. № инв.	
Взаим. инв. №	
Подп. и дата	
Инв. № подл.	

Изг.	Кол.у.	Лист	№ Док	Подп.	Дата

101/23-УРВИ