

## ОПИСАНИЕ МЕСТОПОЛОЖЕНИЯ ГРАНИЦ

Публичный сервитут объекта «Газопровод низкого давления», кадастровый номер 50:20:0050523:979

(наименование объекта, местоположение границ которого описано (далее - объект))

### Раздел 1

#### Сведения об объекте

№ п/п	Характеристики объекта	Описание характеристик
1	2	3
1	Местоположение объекта	Московская область, Одинцовский городской округ, д. Скоково
2	Площадь объекта ± величина погрешности определения площади ( $P \pm \Delta P$ )	290 м <sup>2</sup> ± 6 м <sup>2</sup>
3	Иные характеристики объекта	Вид объекта реестра границ: Зона с особыми условиями использования территории Вид объекта по документу: Публичный сервитут объекта «Газопровод низкого давления», кадастровый номер 50:20:0050523:979 Содержание ограничений использования объектов недвижимости в пределах зоны или территории: Публичный сервитут, для целей размещения линейных объектов системы газоснабжения, их неотъемлемых технологических частей. Срок установления 49 лет. Обладатель публичного сервитута: Акционерное Общество "Мособлгаз". Адрес: Московская обл, г. Одинцово, д. Раздоры, 1-й км Рублево-Успенского шоссе, д. 1, корп. Б. Электронная почта: info@mosoblgaz.ru

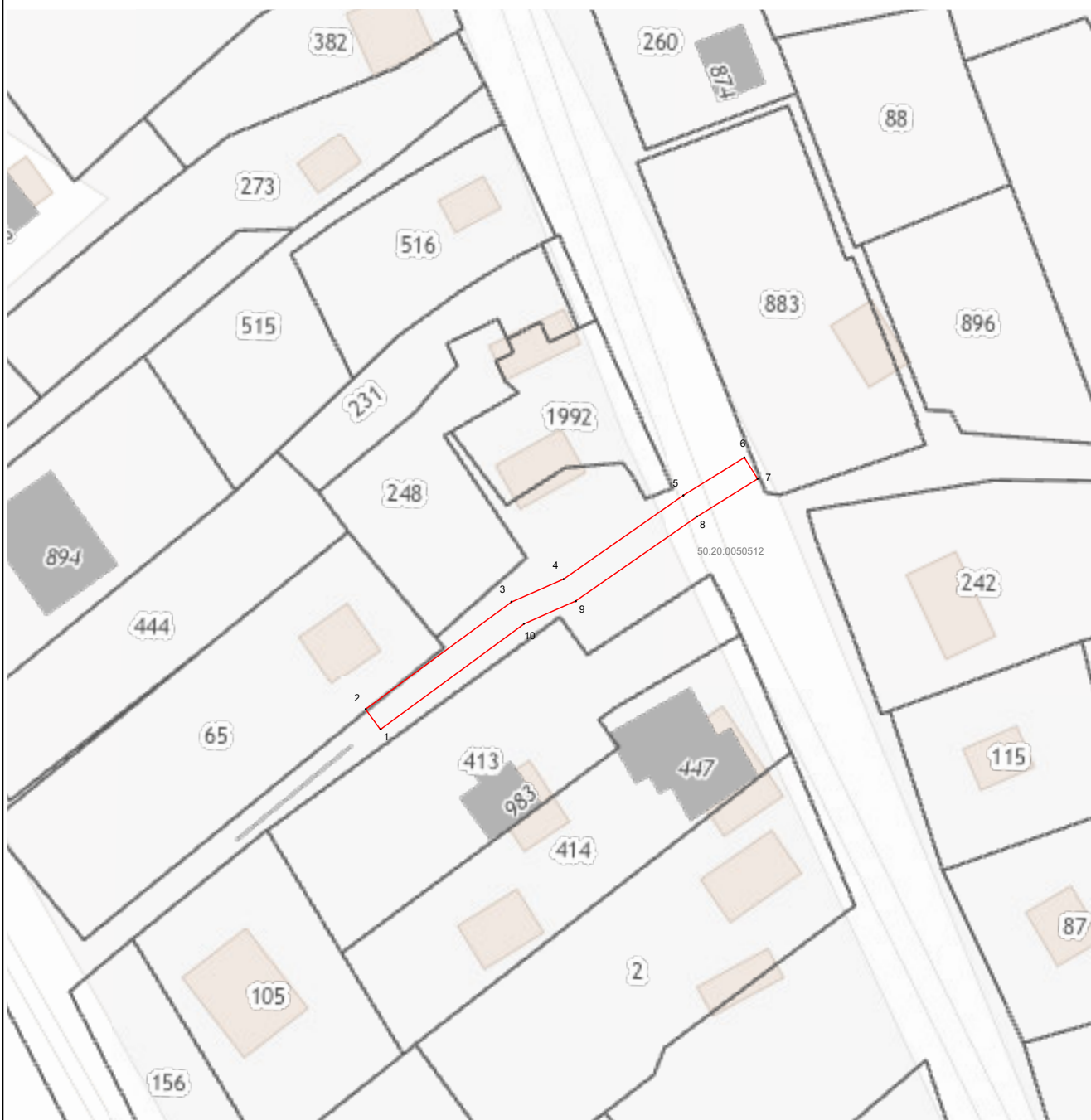
**Раздел 2**

**Сведения о местоположении границ объекта**

<b>1. Система координат</b> МСК-50, зона 2					
<b>2. Сведения о характерных точках границ объекта</b>					
Обозначение характерных точек границ	Координаты, м		Метод определения координат характерной точки	Средняя квадратическая погрешность положения характерной точки (Mt), м	Описание обозначения точки на местности (при наличии)
	X	Y			
1	2	3	4	5	6
1	470 226,07	2 146 207,20	Аналитический метод	0,10	—
2	470 229,29	2 146 204,83		0,10	
3	470 246,40	2 146 228,07		0,10	
4	470 250,01	2 146 236,40		0,10	
5	470 263,37	2 146 255,52		0,10	
6	470 269,41	2 146 265,25		0,10	
7	470 266,01	2 146 267,36		0,10	
8	470 260,03	2 146 257,72		0,10	
9	470 246,50	2 146 238,36		0,10	
10	470 242,91	2 146 230,08		0,10	
1	470 226,07	2 146 207,20		0,10	
<b>3. Сведения о характерных точках части (частей) границы объекта</b>					
1	2	3	4	5	6
—	—	—	—	—	—







**Раздел 4**  
**План границ объекта**



**Масштаб 1:1 000**

**Используемые условные знаки и обозначения:**

-  7 - характерная точка границы зоны
-  - граница зоны
-  - граница кадастрового квартала по сведениям ЕГРН
-  - граница земельного участка по сведениям ЕГРН

Подпись \_\_\_\_\_



Дата « 17 » марта 20 23 г.

Место для оттиска печати (при наличии) лица, составившего описание местоположения границ объекта