

ОПИСАНИЕ МЕСТОПОЛОЖЕНИЯ ГРАНИЦ

Публичный сервитут объекта «Распределительный газопровод низкого давления», кадастровый номер
50:20:0041907:747

(наименование объекта, местоположение границ которого описано (далее - объект))

Раздел 1

Сведения об объекте

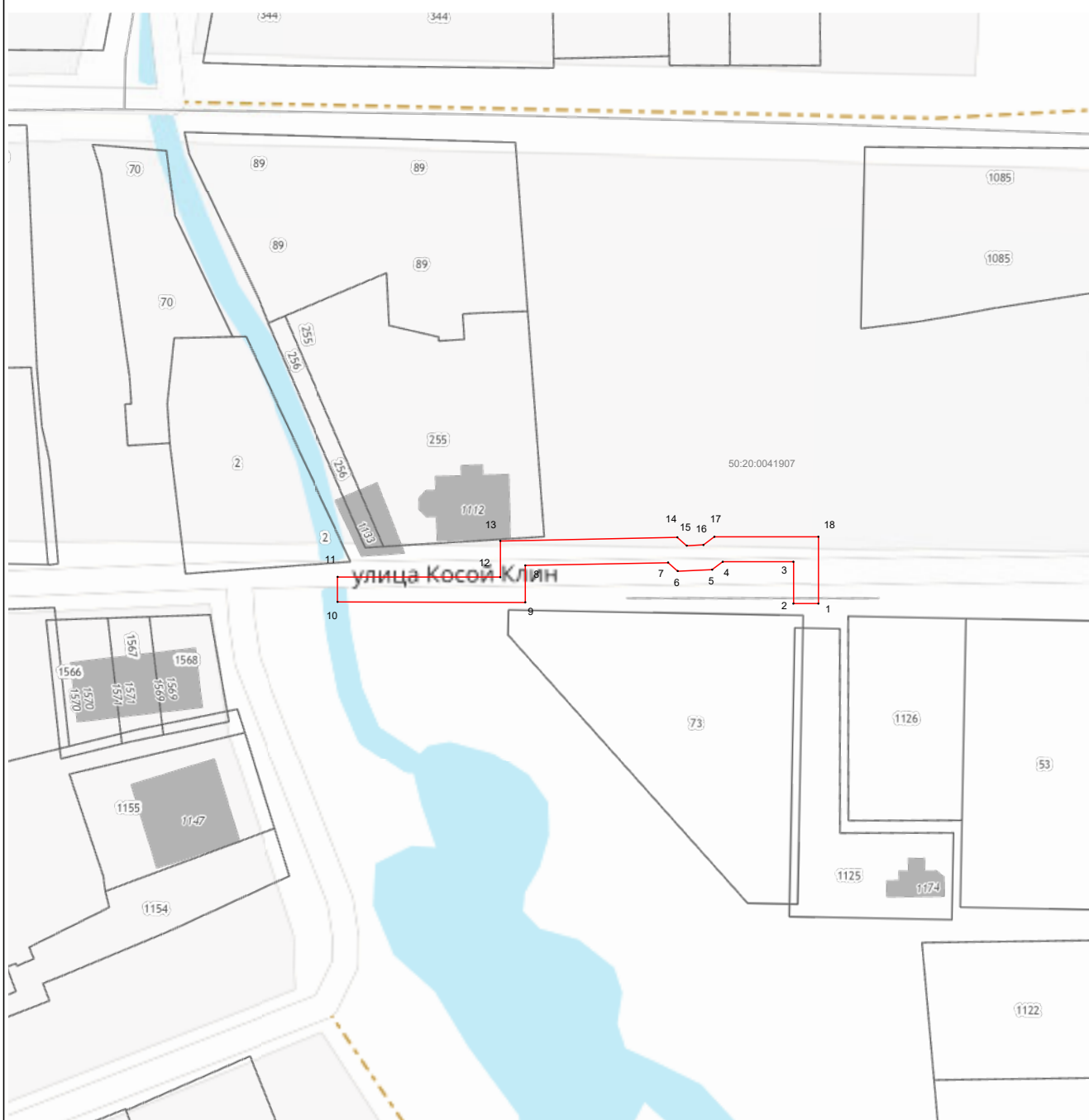
№ п/п	Характеристики объекта	Описание характеристик
1	2	3
1	Местоположение объекта	Московская область, Одинцовский городской округ, с. Жаворонки
2	Площадь объекта ± величина погрешности определения площади ($P \pm \Delta P$)	$362 \text{ м}^2 \pm 7 \text{ м}^2$
3	Иные характеристики объекта	Вид объекта реестра границ: Зона с особыми условиями использования территории Вид объекта по документу: Публичный сервитут объекта «Распределительный газопровод низкого давления», кадастровый номер 50:20:0041907:747 Содержание ограничений использования объектов недвижимости в пределах зоны или территории: Публичный сервитут, для целей размещения линейных объектов системы газоснабжения, их неотъемлемых технологических частей. Срок установления 49 лет. Обладатель публичного сервитута: Акционерное Общество "Мособлгаз". Адрес: Московская обл, г. Одинцово, д. Раздоры, 1-й км Рублево-Успенского шоссе, д. 1, корп. Б. Электронная почта: info@mosoblgaz.ru

Раздел 2

Сведения о местоположении границ объекта





1. Система координат МСК-50, зона 2					
2. Сведения о характерных точках границ объекта					
Обозначение характерных точек границ	Координаты, м		Метод определения координат характерной точки	Средняя квадратическая погрешность положения характерной точки (Mt), м	Описание обозначения точки на местности (при наличии)
	X	Y			
1	2	3	4	5	6
1	456 889,07	2 162 283,55	Аналитический метод	0,10	—
2	456 889,07	2 162 279,55		0,10	
3	456 895,76	2 162 279,55		0,10	
4	456 895,76	2 162 268,25		0,10	
5	456 894,50	2 162 266,56		0,10	
6	456 894,29	2 162 261,04		0,10	
7	456 895,65	2 162 259,51		0,10	
8	456 895,18	2 162 236,66		0,10	
9	456 889,29	2 162 236,66		0,10	
10	456 889,35	2 162 206,63		0,10	
11	456 893,35	2 162 206,64		0,10	
12	456 893,30	2 162 232,66		0,10	
13	456 899,10	2 162 232,66		0,10	
14	456 899,68	2 162 260,99		0,10	
15	456 898,35	2 162 262,49		0,10	
16	456 898,45	2 162 265,16		0,10	
17	456 899,76	2 162 266,91		0,10	
18	456 899,76	2 162 283,55		0,10	
1	456 889,07	2 162 283,55	0,10		
3. Сведения о характерных точках части (частей) границы объекта					
1	2	3	4	5	6
—	—	—	—	—	—

Раздел 4
План границ объекта



Масштаб 1:1 000

Используемые условные знаки и обозначения:

-  7 - характеристическая точка границы зоны
-  - граница зоны
-  - граница кадастрового квартала по сведениям ЕГРН
-  - граница земельного участка по сведениям ЕГРН

Подпись _____



Дата « 16 » марта 20 23 г.

Место для оттиска печати (при наличии) лица, составившего описание местоположения границ объекта