

ОПИСАНИЕ МЕСТОПОЛОЖЕНИЯ ГРАНИЦ

Публичный сервитут объекта «Сооружение: подземный газопровод низкого давления», кадастровый номер
50:20:0070225:2477

(наименование объекта, местоположение границ которого описано (далее - объект))

Раздел 1

Сведения об объекте

№ п/п	Характеристики объекта	Описание характеристик
1	2	3
1	Местоположение объекта	Московская область, Одинцовский городской округ, д. Бородки
2	Площадь объекта ± величина погрешности определения площади ($P \pm \Delta P$)	301 м ² ± 6 м ²
3	Иные характеристики объекта	Вид объекта реестра границ: Зона с особыми условиями использования территории Вид объекта по документу: Публичный сервитут объекта «Сооружение: подземный газопровод низкого давления», кадастровый номер 50:20:0070225:2477 Содержание ограничений использования объектов недвижимости в пределах зоны или территории: Публичный сервитут, для целей размещения линейных объектов системы газоснабжения, их неотъемлемых технологических частей. Срок установления 49 лет. Обладатель публичного сервитута: Акционерное Общество "Мособлгаз". Адрес: Московская обл, г. Одинцово, д. Раздоры, 1-й км Рублево-Успенского шоссе, д. 1, корп. Б. Электронная почта: info@mosoblغاز.ru

Раздел 2

Сведения о местоположении границ объекта

1. Система координат МСК-50, зона 2

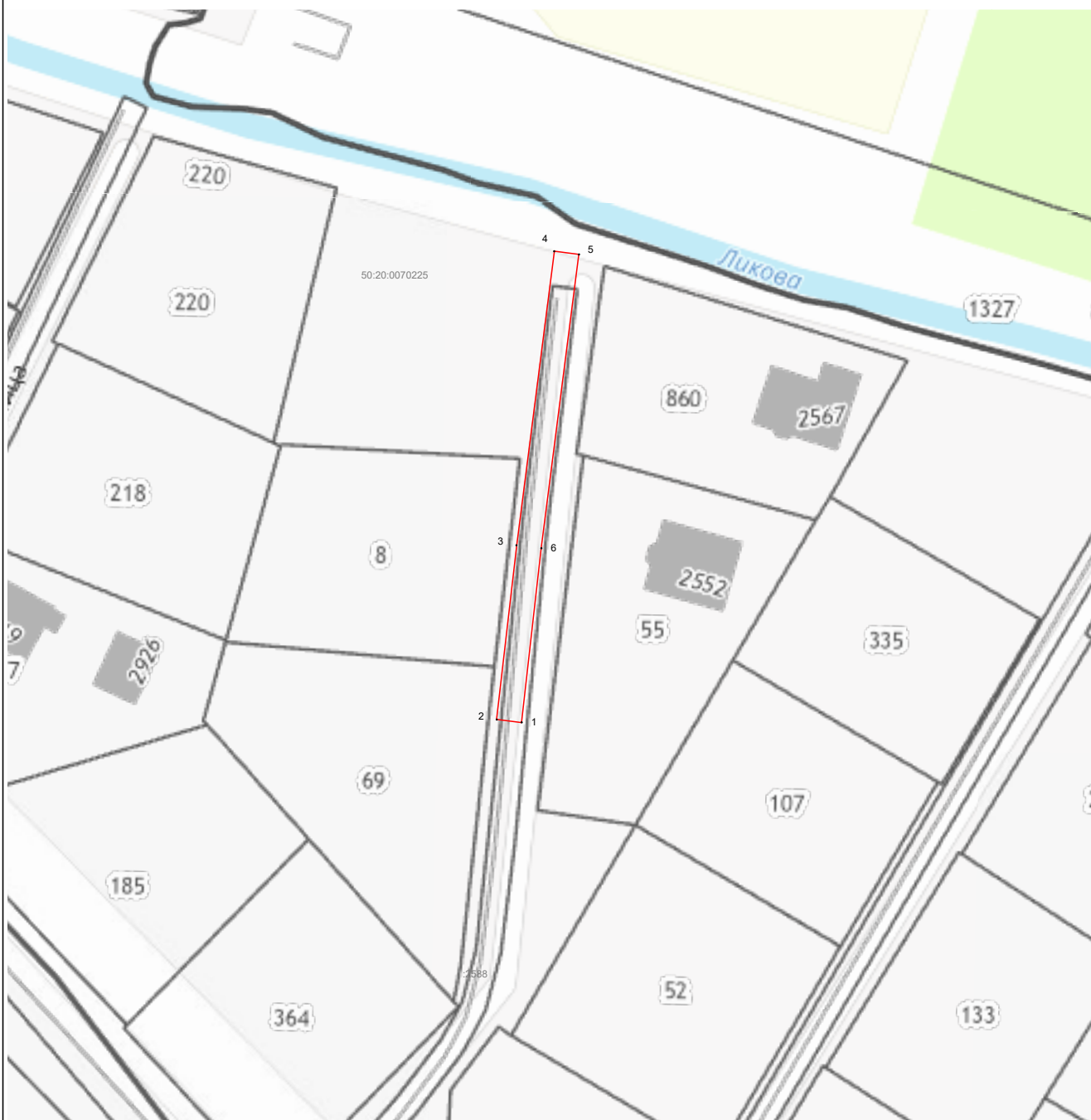
2. Сведения о характерных точках границ объекта

Обозначение характерных точек границ	Координаты, м		Метод определения координат характерной точки	Средняя квадратическая погрешность положения характерной точки (Mt), м	Описание обозначения точки на местности (при наличии)
	X	Y			
1	2	3	4	5	6
1	457 063,69	2 170 173,03	Аналитический метод	0,10	—
2	457 064,14	2 170 169,05		0,10	
3	457 091,94	2 170 172,19		0,10	
4	457 138,83	2 170 178,21		0,10	
5	457 138,33	2 170 182,18		0,10	
6	457 091,46	2 170 176,16		0,10	
1	457 063,69	2 170 173,03		0,10	

3. Сведения о характерных точках части (частей) границы объекта





1	2	3	4	5	6
—	—	—	—	—	—

Раздел 4
План границ объекта



Масштаб 1:1 000

Используемые условные знаки и обозначения:

-  7 - характерная точка границы зоны
-  - граница зоны
-  - граница кадастрового квартала по сведениям ЕГРН
-  - граница земельного участка по сведениям ЕГРН

Подпись _____



Дата « 20 » марта 20 23 г.

Место для отрисовки печати (при наличии) лица, составившего описание местоположения границ объекта