

ОПИСАНИЕ МЕСТОПОЛОЖЕНИЯ ГРАНИЦ

Публичный сервитут объекта «Сооружение: распределительный газопровод высокого давления», кадастровый номер 50:20:0071308:4430

(наименование объекта, местоположение границ которого описано (далее - объект))

Раздел 1

Сведения об объекте

№ п/п	Характеристики объекта	Описание характеристик
1	2	3
1	Местоположение объекта	Московская область, Одинцовский городской округ, д.Бородки
2	Площадь объекта ± величина погрешности определения площади ($P \pm \Delta P$)	4 360 м ² ± 23 м ²
3	Иные характеристики объекта	Вид объекта реестра границ: Зона с особыми условиями использования территории Вид объекта по документу: Охранная зона объекта «Сооружение: распределительный газопровод высокого давления», кадастровый номер 50:20:0071308:4430 Содержание ограничений использования объектов недвижимости в пределах зоны или территории: Публичный сервитут, для целей размещения линейных объектов системы газоснабжения, их неотъемлемых технологических частей. Срок установления 49 лет. Обладатель публичного сервитута: Акционерное Общество "Мособлгаз". Адрес: Московская обл, г. Одинцово, д. Раздоры, 1-й км Рублево-Успенского шоссе, д. 1, корп. Б. Электронная почта: info@mosoblغاز.ru

Раздел 2

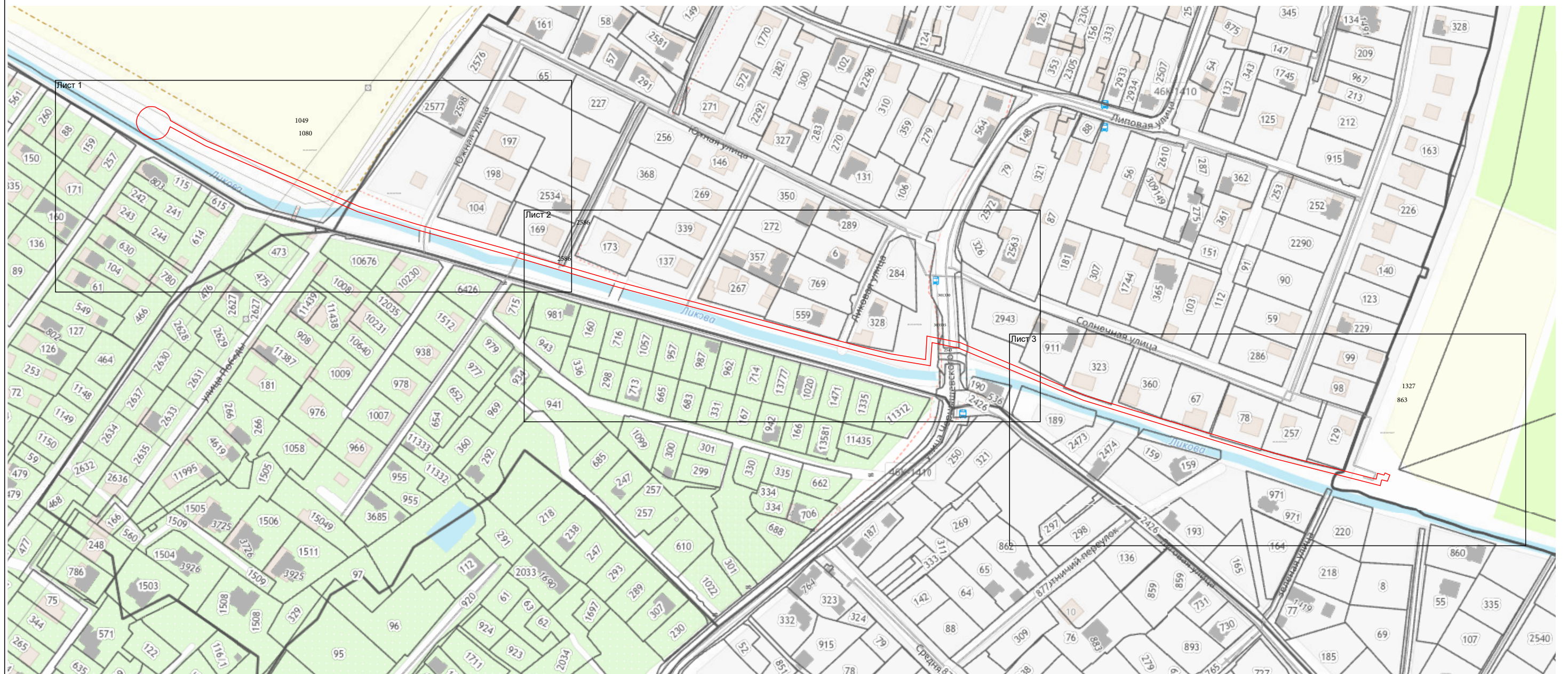
Сведения о местоположении границ объекта

1. Система координат МСК-50, зона 2					
2. Сведения о характерных точках границ объекта					
Обозначение характерных точек границ	Координаты, м		Метод определения координат характерной точки	Средняя квадратическая погрешность положения характерной точки (Mt), м	Описание обозначения точки на местности (при наличии)
	X	Y			
1	2	3	4	5	6
1	457 169,40	2 170 149,52	Аналитический метод	0,10	—
2	457 168,43	2 170 153,80		0,10	
3	457 172,89	2 170 155,70		0,10	
4	457 174,46	2 170 152,02		0,10	
5	457 173,07	2 170 151,43		0,10	
6	457 174,18	2 170 146,53		0,10	
7	457 169,97	2 170 145,54		0,10	
8	457 189,06	2 170 070,86		0,10	
9	457 232,26	2 169 928,82		0,10	
10	457 271,43	2 169 835,72		0,10	
11	457 276,33	2 169 811,28		0,10	
12	457 258,95	2 169 810,12		0,10	
13	457 263,22	2 169 783,91		0,10	
14	457 268,30	2 169 763,02		0,10	
15	457 316,32	2 169 583,48		0,10	
16	457 341,44	2 169 497,54		0,10	
17	457 359,76	2 169 431,05		0,10	
18	457 372,60	2 169 389,01		0,10	
19	457 421,35	2 169 275,82		0,10	
20	457 436,68	2 169 248,26		0,10	
21	457 438,49	2 169 247,70		0,10	
22	457 440,25	2 169 246,75		0,10	
23	457 441,78	2 169 245,47		0,10	
24	457 443,02	2 169 243,90		0,10	
25	457 445,93	2 169 238,65		0,10	
26	457 446,71	2 169 236,81		0,10	
27	457 447,11	2 169 234,86		0,10	
28	457 446,96	2 169 231,87		0,10	
29	457 446,37	2 169 229,96		0,10	
30	457 445,42	2 169 228,21		0,10	
31	457 444,13	2 169 226,68		0,10	
32	457 442,57	2 169 225,43		0,10	
33	457 439,40	2 169 223,73		0,10	
34	457 437,49	2 169 223,14		0,10	
35	457 435,51	2 169 222,93		0,10	
36	457 433,52	2 169 223,13		0,10	
37	457 430,71	2 169 224,15		0,10	
38	457 429,06	2 169 225,28		0,10	
39	457 427,67	2 169 226,71		0,10	
40	457 423,72	2 169 233,15		0,10	
41	457 423,05	2 169 235,03		0,10	
42	457 422,76	2 169 237,01		0,10	
43	457 422,87	2 169 239,00		0,10	
44	457 423,37	2 169 240,94		0,10	
45	457 424,25	2 169 242,73		0,10	
46	457 426,18	2 169 245,01		0,10	
47	457 427,94	2 169 246,23		0,10	

Раздел 2

Сведения о местоположении границ объекта					
1	2	3	4	5	6
48	457 432,18	2 169 248,12	Аналитический метод	0,10	—
49	457 417,76	2 169 274,05		0,10	
50	457 368,84	2 169 387,63		0,10	
51	457 355,92	2 169 429,93		0,10	
52	457 337,59	2 169 496,45		0,10	
53	457 312,47	2 169 582,40		0,10	
54	457 264,43	2 169 762,03		0,10	
55	457 259,30	2 169 783,11		0,10	
56	457 254,29	2 169 813,82		0,10	
57	457 271,51	2 169 814,97		0,10	
58	457 267,59	2 169 834,54		0,10	
59	457 228,50	2 169 927,46		0,10	
60	457 185,20	2 170 069,79		0,10	
61	457 165,10	2 170 148,47		0,10	
1	457 169,40	2 170 149,52	0,10		
3. Сведения о характерных точках части (частей) границы объекта					
1	2	3	4	5	6
—	—	—	—	—	—

Раздел 4
План границ объекта



Масштаб 1:3 000

Используемые условные знаки и обозначения:

- граница зоны
- граница кадастрового квартала по сведениям ЕГРН
- граница земельного участка по сведениям ЕГРН

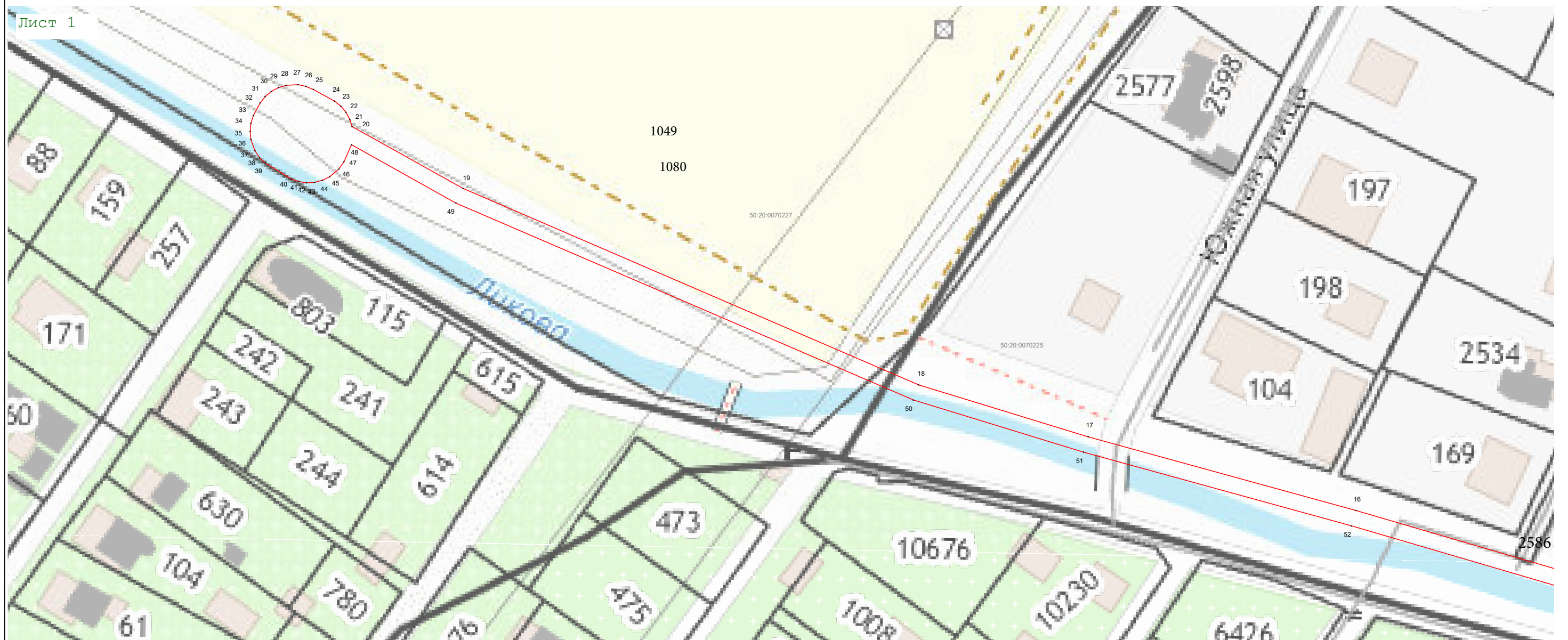
Подпись _____ Дата « 20 » марта 20 23 г.

Место для оттиска печати (при наличии) лица, составившего описание местоположения границ объекта



Раздел 4
План границ объекта

Лист 1



Масштаб 1:1 000

Используемые условные знаки и обозначения:

- 7 - характерная точка границы зоны
- (red line) - граница зоны
- (brown line) - граница кадастрового квартала по сведениям ЕГРН
- (grey line) - граница земельного участка по сведениям ЕГРН

Подпись _____ Дата « 20 » марта 20 23 г.



Место для оттиска печати (при наличии) лица, составившего описание местоположения границ объекта

Раздел 4
План границ объекта

Лист 2



Масштаб 1:1 000

Используемые условные знаки и обозначения:

- 7 - характерная точка границы зоны
- (red) - граница зоны
- (black) - граница кадастрового квартала по сведениям ЕГРН
- (grey) - граница земельного участка по сведениям ЕГРН

Подпись _____ Дата « 20 » марта 20 23 г.



Место для оттиска печати (при наличии) лица, составившего описание местоположения границ объекта

Раздел 4
План границ объекта

Лист 3



Масштаб 1:1 000

Используемые условные знаки и обозначения:

- 7 - характерная точка границы зоны
- (red line) - граница зоны
- (brown line) - граница кадастрового квартала по сведениям ЕГРН
- (grey line) - граница земельного участка по сведениям ЕГРН

Подпись _____ Дата « 20 » _____ марта 20 23 г.



Место для оттиска печати (при наличии) лица, составившего описание местоположения границ объекта