

**Схема границ сервитута на кадастровом плане территории**

Каталог координат  
Система координат МСК-50

**Утверждена  
Распоряжением**

(наименование документа об утверждении, включая наименования

**Федерального дорожного**

органов государственной власти и органов местного

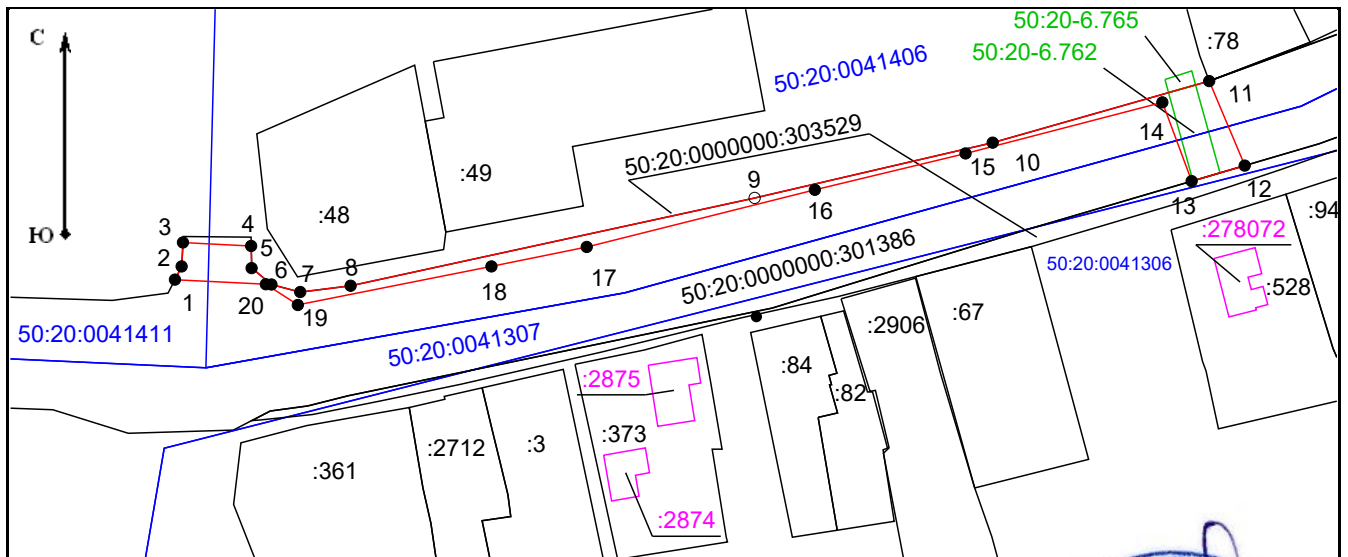
**агентства**

самоуправления, принявших решение об утверждении схемы

или подписавших соглашение о перераспределении земельных участков)

от \_\_\_\_\_ № \_\_\_\_\_

Площадь публичного сервитута 677 кв.м		
№ точки	X, м	Y, м
1	455 520,60	2 158 021,93
2	455 523,41	2 158 023,35
3	455 528,52	2 158 023,63
4	455 527,77	2 158 038,15
5	455 523,05	2 158 038,25
6	455 519,56	2 158 042,47
7	455 517,96	2 158 048,60
8	455 519,29	2 158 059,33
9	455 538,01	2 158 145,35
10	455 549,79	2 158 196,03
11	455 562,91	2 158 242,13
12	455 544,90	2 158 249,69
13	455 541,59	2 158 238,39
14	455 558,38	2 158 232,16
15	455 547,49	2 158 190,25
16	455 539,74	2 158 158,17
17	455 527,56	2 158 109,60
18	455 523,41	2 158 089,31
19	455 515,19	2 158 048,09
20	455 519,61	2 158 041,28
1	455 520,60	2 158 021,93



Кадастровый инженер  
Семенов Д.Ю.



Масштаб 1:1 600

**Условные обозначения:**

- кадастровый номер объекта капитального строительства внесенного в ЕГРН  
50:04:0271001:66
- номер кадастрового квартала  
50:04:0000000
- граница земельного участка внесенного в ЕГРН
- граница объекта капитального строительства внесенного в ЕГРН
- Существующая точка, имеющиеся в ГКН сведения о которой позволяют однозначно определить ее местоположение
- 7
- кадастровый номер зоны с особыми условиями использования территории  
50:00-6.324
- проектная граница сервитута
- граница кадастрового квартала
- граница зоны с особыми условиями использования территории
- обозначение земельного участка, сведения о котором содержатся в ЕГРН