

Схема границ сервитута на кадастровом плане территории

Каталог координат
Система координат МСК-50

**Утверждена
Распоряжением**

Площадь публичного сервитута 223 кв.м		
№ точки	X, м	Y, м
1	455 542,98	2 157 389,60
2	455 541,84	2 157 399,61
3	455 520,12	2 157 399,67
4	455 520,16	2 157 389,67
1	455 542,98	2 157 389,60

(наименование документа об утверждении, включая наименования

Федерального дорожного

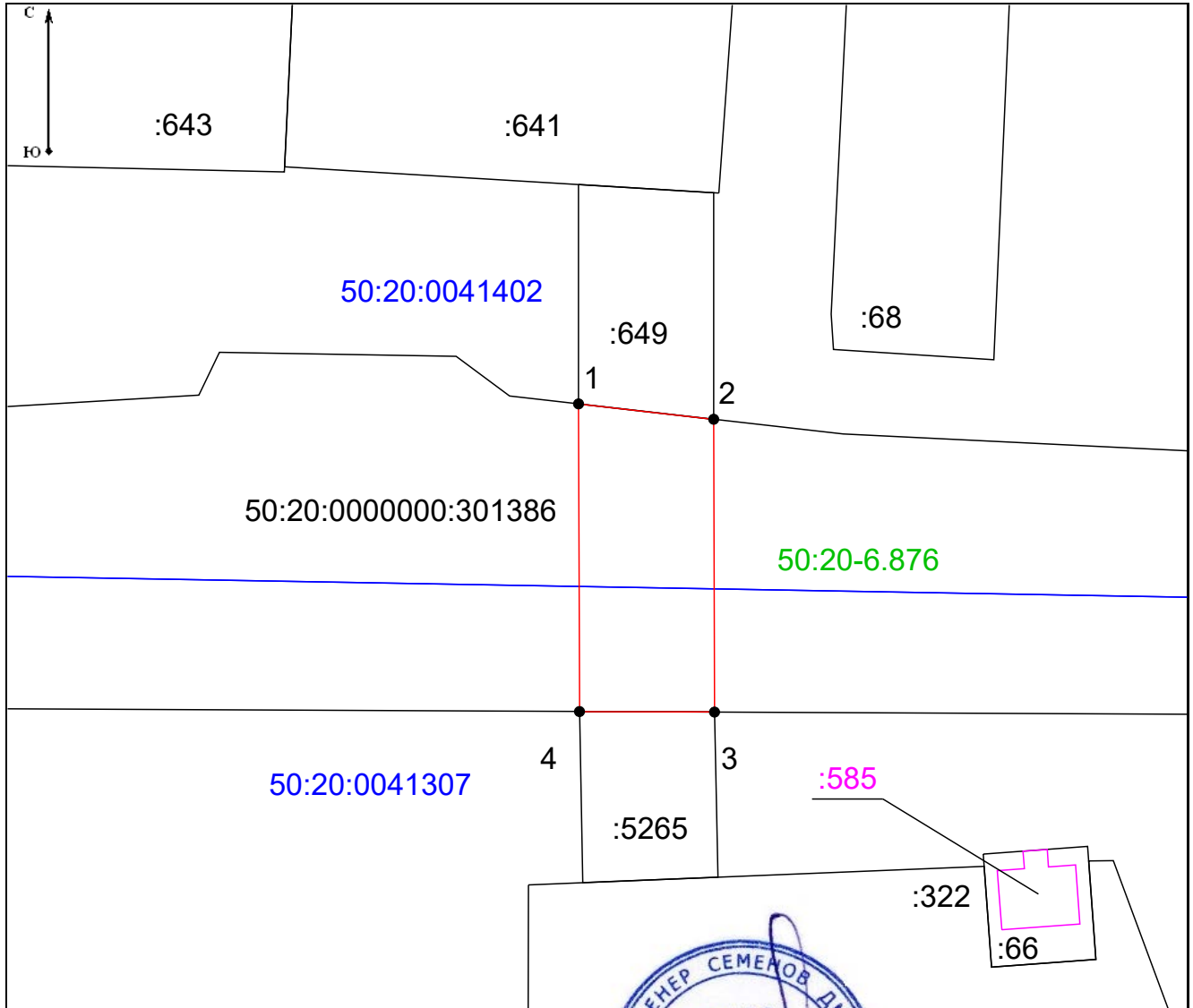
органов государственной власти и органов местного

агентства

самоуправления, принявших решение об утверждении схемы

или подписавших соглашение о перераспределении земельных участков)

от _____ № _____



Масштаб 1:500



Кадастровый инженер
Семенов Д.Ю.

Условные обозначения:

- 50:04:0271001:66 - кадастровый номер объекта капитального строительства внесенного в ЕГРН
- 50:00-6.324 - кадастровый номер зоны с особыми условиями использования территории
- 50:04:0000000 - номер кадастрового квартала
- - проектная граница сервитута
- граница земельного участка внесенного в ЕГРН
- граница кадастрового квартала
- граница объекта капитального строительства внесенного в ЕГРН
- граница зоны с особыми условиями использования территории
- - существующая точка, имеющиеся в ГКН сведения о которой позволяют однозначно определить ее местоположение
- - обозначение земельного участка, сведения которым содержатся в ЕГРН