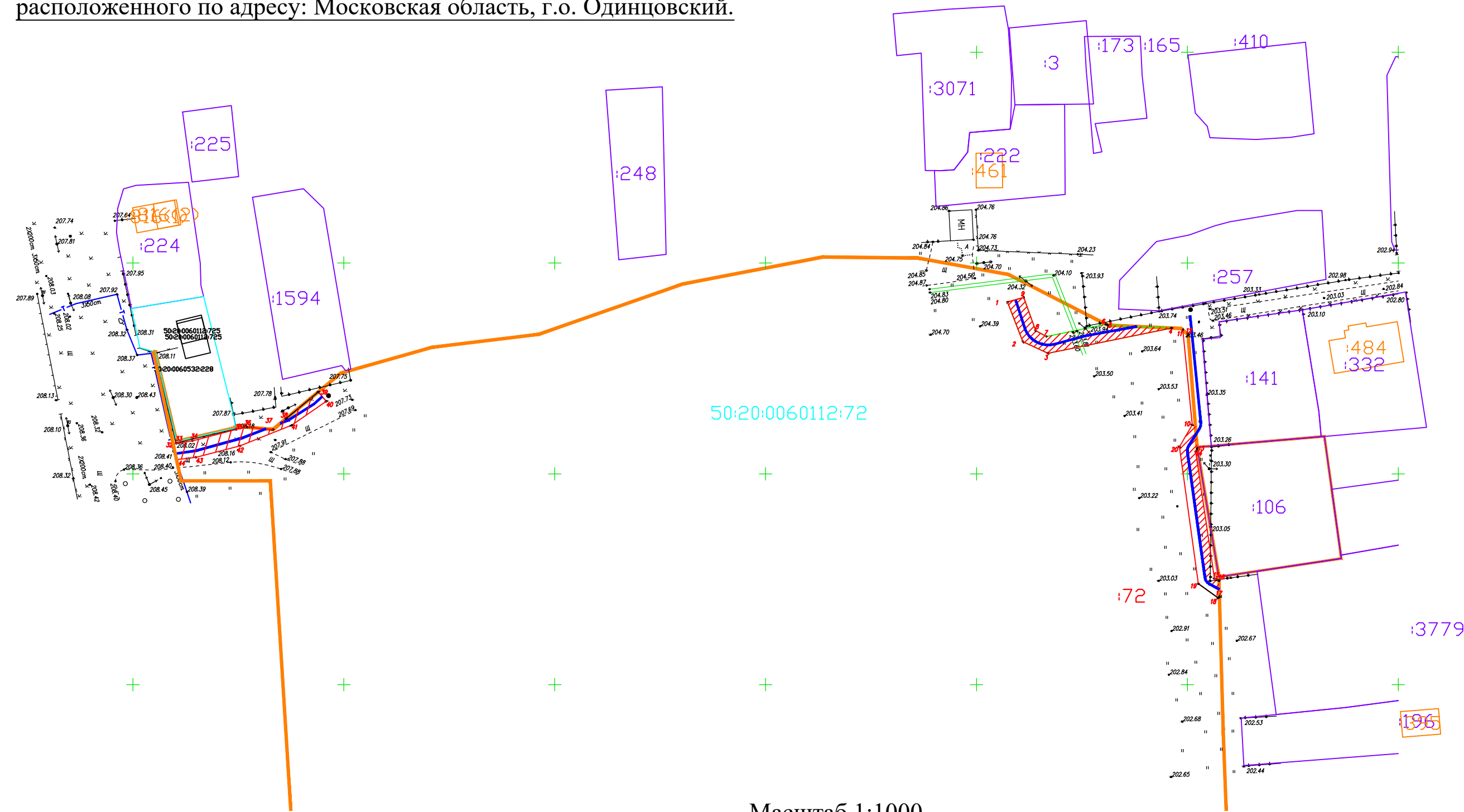


# Схема границ сервитута на кадастровом плане территории

Приложение  
к соглашению установлению сервитута  
от \_\_\_\_\_ № \_\_\_\_\_

Объект: Распределительный газопровод среднего давления  $P \leq 0,3$  МПа с установкой газорегуляторного пункта (ГРПШ), расположенный по адресу: Московская область, г.о. Одинцовский, п. Часцы. Догазификация населенного пункта - п. Часцы, расположенного по адресу: Московская область, г.о. Одинцовский.



Масштаб 1:1000

Система координат: МСК-50, зона 2

Условный номер земельного участка: ЗУ1  
Площадь земельного участка 139 кв.м.

Обозначение характерных точек границ	Координаты, м	
	X	Y
2	454031.36	2147511
3	454028.6	2147516.97
4	454034.58	2147546.22
5	454035.26	2147531.1
6	454035.47	2147530.69
7	454032.58	2147516.58
8	454033.99	2147514.02
9	454041.86	2147511.21

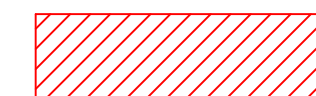
Условный номер земельного участка: ЗУ2  
Площадь земельного участка 168 кв.м.

10	454011.61	2147551.16
11	454034.1	2147548.94
12	454032.94	2147550.17
13	454006.04	2147552.36
14	454005.31	2147551.95
15	453975.15	2147556.39
16	453974.61	2147557.51
17	453970.85	2147557.61
18	453970.55	2147557.3
19	453973.93	2147552.58
20	454006.41	2147548.11

Условный номер земельного участка: ЗУ3  
Площадь земельного участка 114 кв.м.

32	454007.27	2147309.47
33	454007.23	2147310.25
34	454007.82	2147314.09
35	454010.51	2147324.39
36	454011.06	2147327.13
37	454010.52	2147333.18
38	454013.09	2147336.29
39	454019.42	2147343.93
40	454017.21	2147345.83
41	454011.52	2147337.62
42	454006.63	2147325.35
43	454003.91	2147314.92
44	454003.36	2147310.31

Условные обозначения:



- граница части испрашиваемого земельного участка

5

- номер и обозначение характерной точки и границы

50:20:0060548:164



- кадастровый номер земельного участка, согласно кадастровым сведениям

Правообладатель: \_\_\_\_\_  
(Ф.И.О.)

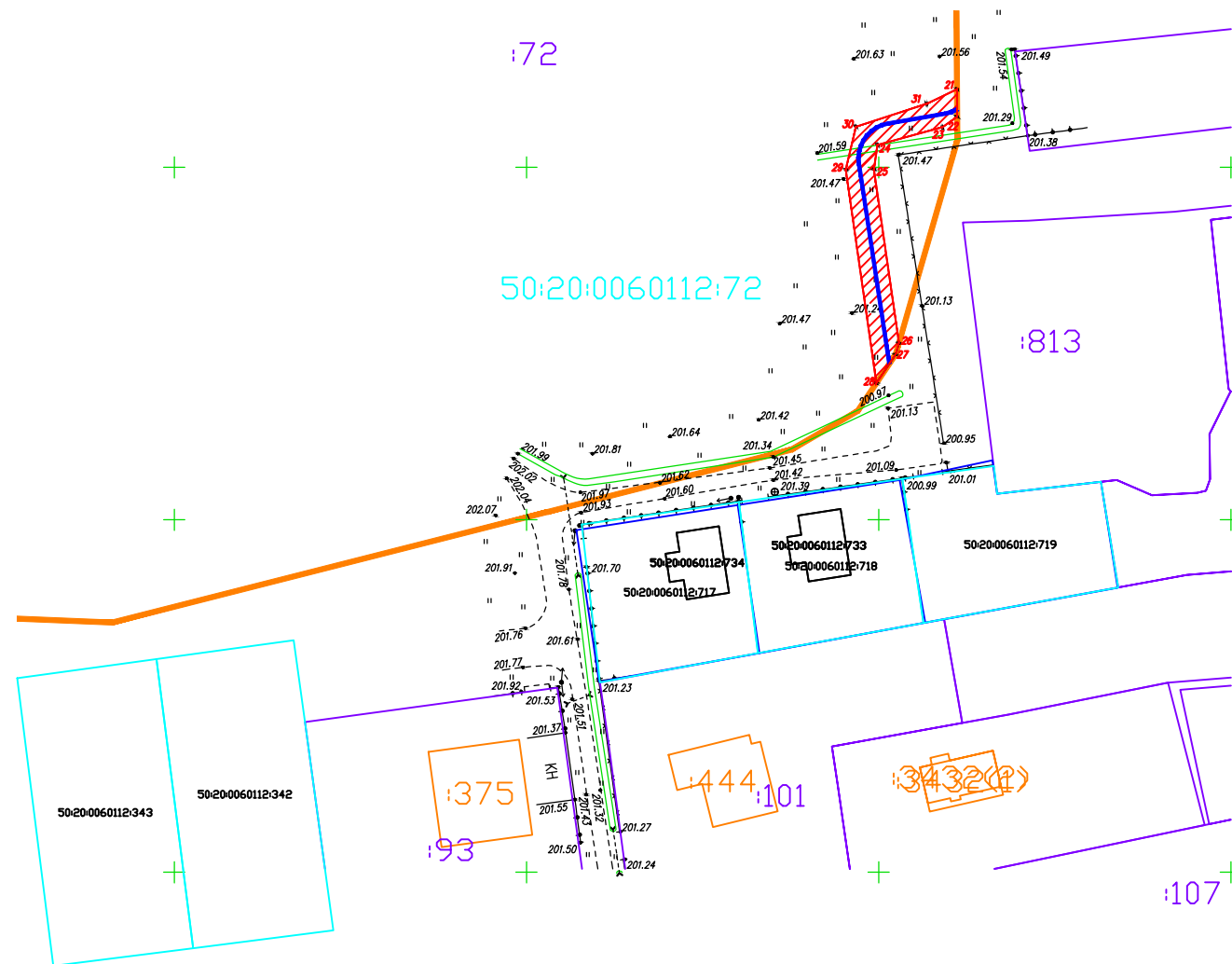
Пользователь: \_\_\_\_\_  
(Ф.И.О.)

Директор филиала АО "Мособлгаз"  
"Запад" И.В. Афанасьев

# Схема границ сервитута на кадастровом плане территории

Объект: Распределительный газопровод среднего давления  $P \leq 0,3$  МПа с установкой газорегуляторного пункта (ГРПШ), расположенный по адресу: Московская область, г.о. Одинцовский, п. Часцы. Догазификация населенного пункта - п. Часцы, расположенного по адресу: Московская область, г.о. Одинцовский.

Приложение  
к соглашению установлению сервитута  
от \_\_\_\_\_ № \_\_\_\_\_



Масштаб 1:1000

Система координат: МСК-50, зона 2

Условный номер земельного участка: ЗУ4

Площадь земельного участка 179 кв.м.

21	453811.07	2147561.1
22	453807.18	2147561.13
23	453805.69	2147559.03
24	453803.19	2147549.82
25	453799.73	2147549.32
26	453775.08	2147552.88
27	453773.46	2147552.41
28	453769.39	2147549.66
29	453799.71	2147545.32
30	453805.78	2147546.77
31	453809.02	2147556.81

## Условные обозначения:



- граница части испрашиваемого земельного участка

5

- номер и обозначение характерной точки и границы

50:20:0060548:164



- кадастровый номер земельного участка, согласно кадастровым сведениям

Правообладатель: \_\_\_\_\_

(Ф.И.О.)

Пользователь: \_\_\_\_\_

(Ф.И.О.)

Директор филиала АО "Мособлгаз"  
"Запад" И.В. Афанасьев