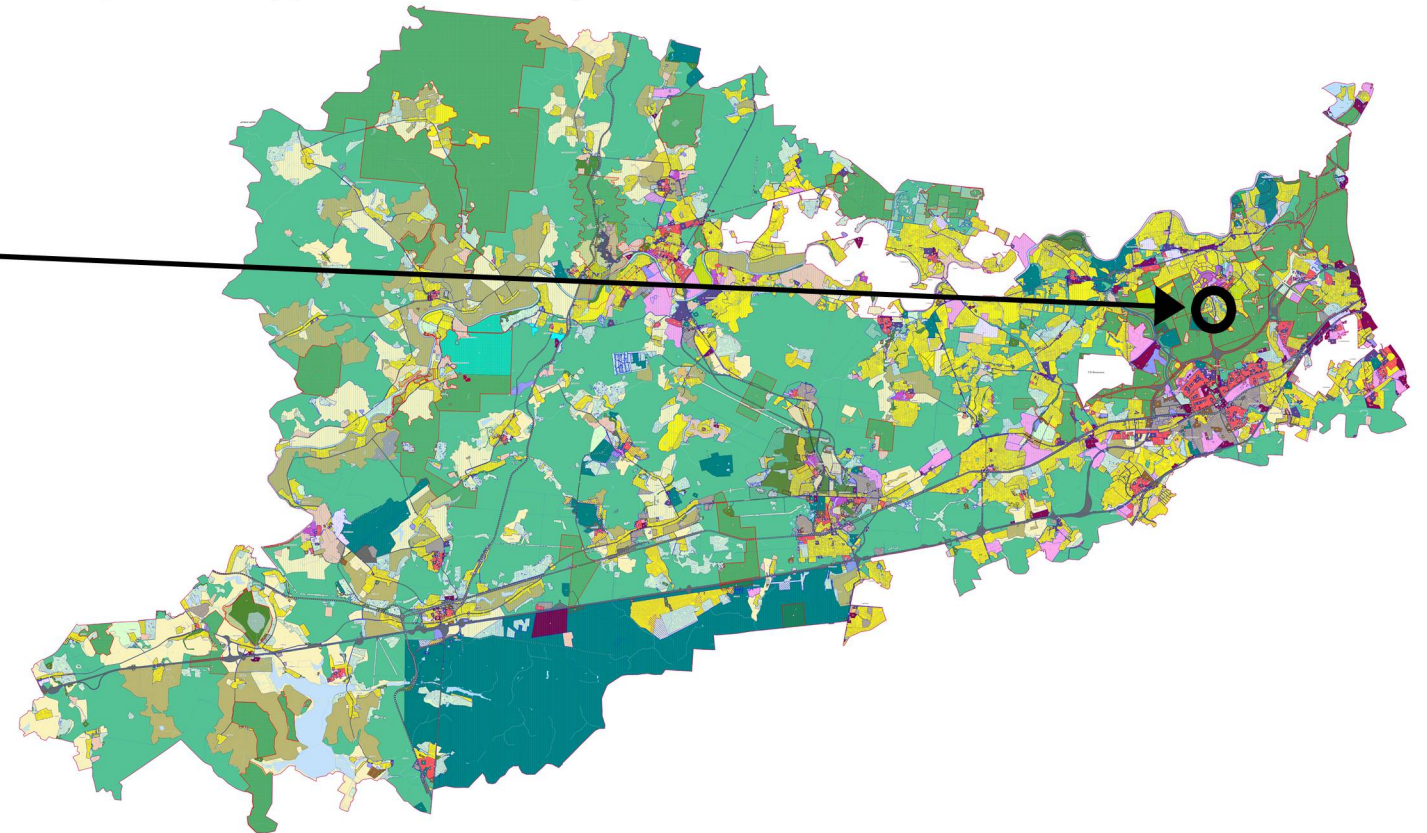
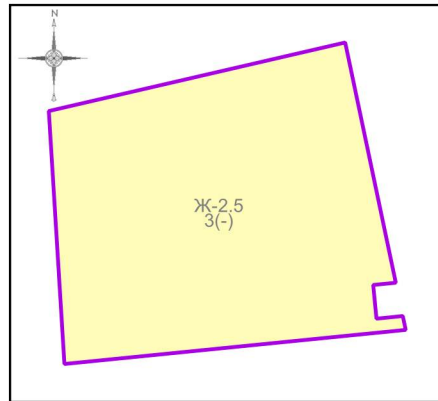


ВНЕСЕНИЕ ИЗМЕНЕНИЙ В ПРАВИЛА ЗЕМЛЕПОЛЬЗОВАНИЯ И ЗАСТРОЙКИ ТЕРРИТОРИИ (ЧАСТИ ТЕРРИТОРИИ) ОДИНЦОВСКОГО ГОРОДСКОГО ОКРУГА МОСКОВСКОЙ ОБЛАСТИ ПРИМЕНИТЕЛЬНО К ЗЕМЕЛЬНОМУ УЧАСТКУ С КАДАСТРОВЫМ НОМЕРОМ

50:20:0010408:693

КАРТА ГРАДОСТРОИТЕЛЬНОГО ЗОНИРОВАНИЯ С ОТОБРАЖЕНИЕМ ГРАНИЦ НАСЕЛЕННЫХ ПУНКТОВ, ГРАНИЦ ЗОН С ОСОБЫМИ УСЛОВИЯМИ ИСПОЛЬЗОВАНИЯ ТЕРРИТОРИЙ, ГРАНИЦ ТЕРРИТОРИЙ ОБЪЕКТОВ КУЛЬТУРНОГО НАСЛЕДИЯ И ГРАНИЦ ТЕРРИТОРИЙ ИСТОРИЧЕСКИХ ПОСЕЛЕНИЙ (ПО СВЕДЕНИЯМ ЕГРН)



Условные обозначения:

Границы

- Разработки
- Земельных участков (по данным ЕГРН)
- Территориальных зон

Территориальные зоны

- Ж-2.5 - Зона застройки индивидуальными жилыми домами

Подписи территориальных зон

- Ж-2.5 - Виды территориальных зон
- 3 - Предельное количество надземных этажей
- (-) - Предельная высотность (в метрах)

Примечание:

На рассматриваемой территории по сведениям ЕГРН зоны с особыми условиями использования территорий отсутствуют.

Должность	ФИО	Подпись	Дата	Договор от 20.01.2023 № 07-2023			
Нач. отд. ПЗЗ ЦОГД	Д.М. Пападопулос			Московская область, Одинцовский городской округ, д.Подушкино			
ГИП отд. ПЗЗ ЦОГД	Д.А. Косенко						
ГИП отд. ПЗЗ ЦОГД	А.В. Складорова						
ГИП отд. ПЗЗ ЦОГД	О.Б. Миронова						
				Внесение изменений в Правила землепользования и застройки территории (части территории) Одинцовского городского округа Московской области применительно к земельному участку с кадастровым номером 50:20:0010408:693	Стадия ГД	Лист 2.2	Листов 4
Проверил	Д.М. Пападопулос			Карта градостроительного зонирования с отображением границ населенных пунктов, границ зон с особыми условиями использования территорий, границ территорий объектов культурного наследия и границ территорий исторических поселений (по сведениям ЕГРН) Масштаб 1:10000 (Разработано в М 1:10000, выведено на печать в М 1:2000)	НИИПИ Градостроительства ГАУ МО «НИИПИ градостроительства»		