

ГРАФИЧЕСКОЕ ОПИСАНИЕ
местоположения границ населенных пунктов, территориальных
зон, особо охраняемых природных территорий, зон с особыми
условиями использования территории
Публичный сервитут в целях устройства внешних (внеплощадочных) сети ливневой канализации
(подключение к канализации)

(наименование объекта, местоположение границ которого описано (далее - объект))

Раздел 1

Сведения об объекте		
№ п/п	Характеристики объекта	Описание характеристик
1	2	3
1	Местоположение объекта	Московская область, Одинцовский г.о., Одинцово г
2	Площадь объекта ± величина погрешности определения площади (P ± ΔP)	1 м ² ± 1 м ²
3	Иные характеристики объекта	<p>Вид объекта реестра границ: Зона с особыми условиями использования территории</p> <p>Вид объекта по документу: Публичный сервитут в целях устройства внешних (внеплощадочных) сети ливневой канализации (подключение к канализации) при реализации объекта железнодорожного транспорта общего пользования федерального значения «Организация пригородно-городского пассажирского железнодорожного движения на участке Одинцово-Лобня (МЦД-1 «Одинцово-Лобня»). Реконструкция пассажирской инфраструктуры на ст. Одинцово Смоленского направления Московской железной дороги», входящей в состав строительства III главного железнодорожного пути общего пользования протяженностью 24,2 км (Одинцовский район, Северный, Центральный, Западный административные округа г. Москвы) на участке Москва- Пассажирская- Смоленская- Одинцово и строительства IV главного железнодорожного пути общего пользования протяженностью 24,1 км (Одинцовский район, Северный, Центральный, Западный административные округа г. Москвы) на участке Москва -Пассажирская -Смоленская -Одинцово в рамках реализации проекта «Развитие Московского транспортного узла» сроком на 10 лет. Владелец публичного сервитута: Открытое акционерное общество "РЖД" (ИНН 7708503727, ОГРН 1037739877295), почтовый адрес: 170174, г. Москва, вн.тер.г. муниципальный округ Басманный, ул.Новая Басманная, д.2/1, стр.1, адрес электронной почты: fax@css.rzd.ru</p> <p>Земельные участки, образующие зону или территорию: 50:20:0030205:868</p>

Раздел 2

Сведения о местоположении границ объекта

1. Система координат МСК-50

2. Сведения о характерных точках границ объекта

Обозначение характерных точек границ	Координаты, м		Метод определения координат характерной точки	Средняя квадратическая погрешность положения характерной точки (Mt), м	Описание обозначения точки на местности (при наличии)
	X	Y			
1	2	3	4	5	6
н3	459 151,33	2 174 447,24	Аналитический метод	0,10	—
н2	459 142,15	2 174 450,59		0,10	
н1	459 142,23	2 174 450,84		0,10	
н3	459 151,33	2 174 447,24		0,10	

3. Сведения о характерных точках части (частей) границы объекта

1	2	3	4	5	6
—	—	—	—	—	—

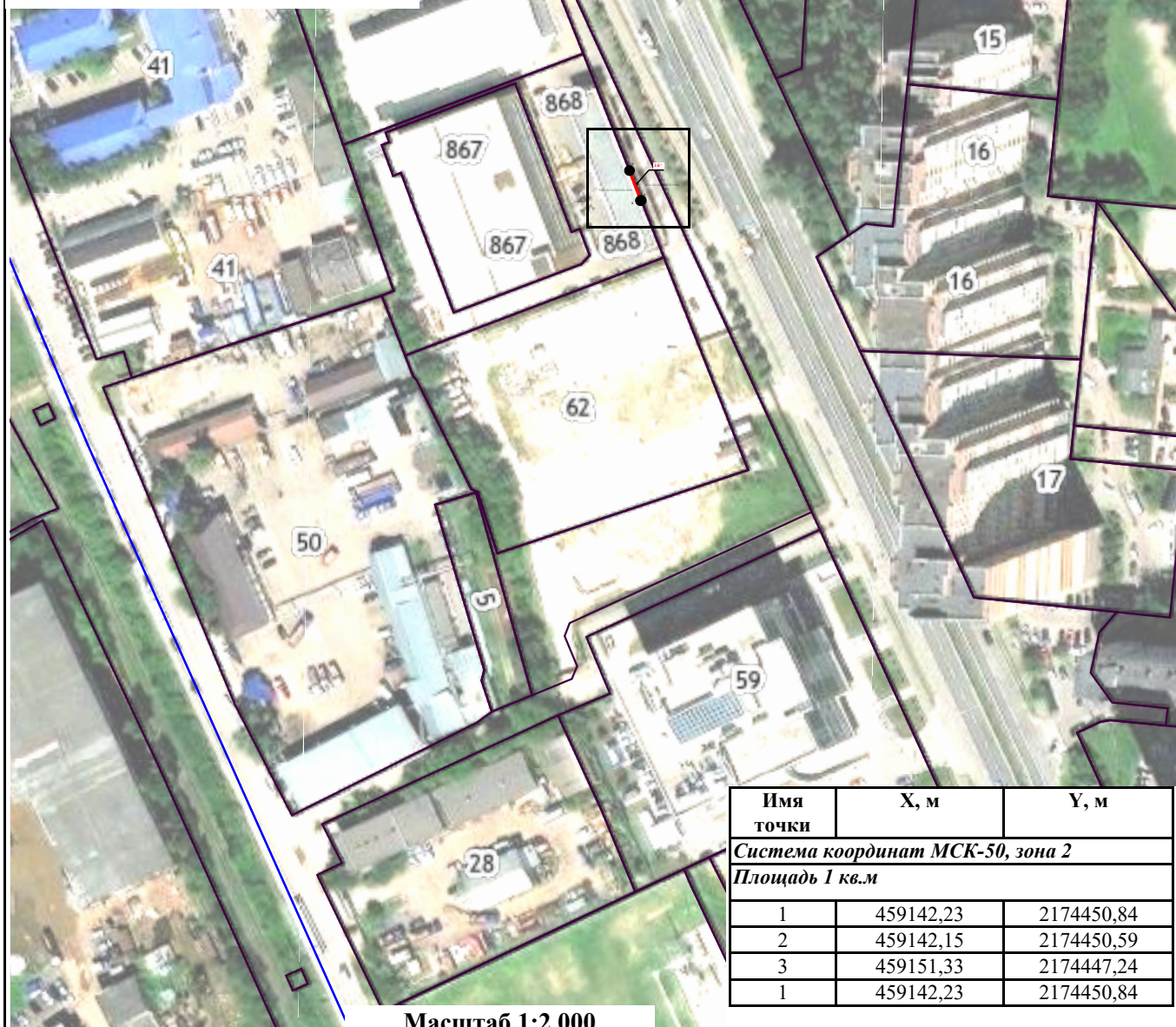
ТЕКСТОВОЕ ОПИСАНИЕ**местоположения границ населенных пунктов, территориальных зон**

Прохождение границы		Описание прохождения границы
от точки	до точки	
1	2	3
—	—	—

Схема расположения границ публичного сервитута






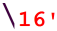
Масштаб 1:500



Масштаб 1:2 000

Имя точки	X, м	Y, м
Система координат МСК-50, зона 2		
Площадь 1 кв.м		
1	459142,23	2174450,84
2	459142,15	2174450,59
3	459151,33	2174447,24
1	459142,23	2174450,84

Условные обозначения:

-  - Существующая часть границы земельного участка по сведениям ЕГРН;
-  - Обозначение границы публичного сервитута;
-  - Обозначение характерной точки границы публичного сервитута;
-  - Условный номер сервитута по ПМТ