

Схема границ сервитута на кадастровом плане территории

Каталог координат
Система координат МСК-50

Площадь публичного сервитута 235 кв.м		
№ точки	X, м	Y, м
1	455 522,19	2 157 991,44
2	455 530,17	2 157 991,72
3	455 528,66	2 158 021,08
4	455 520,66	2 158 020,76
1	455 522,19	2 157 991,44

**Утверждена
Распоряжением**

(наименование документа об утверждении, включая наименования

Федерального дорожного

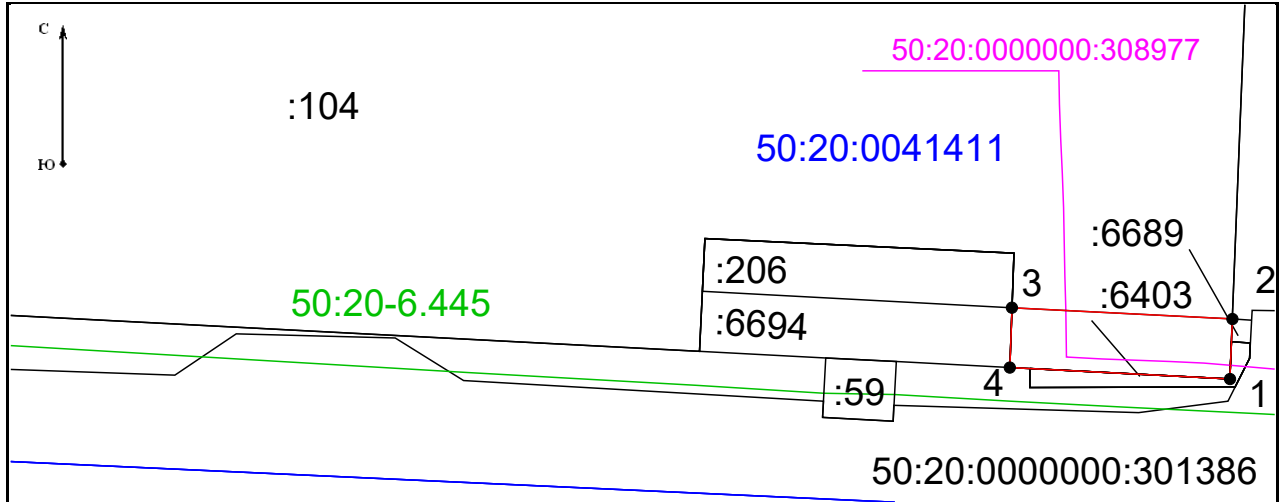
органов государственной власти и органов местного

агентства

самоуправления, принявших решение об утверждении схемы

или подписавших соглашение о перераспределении земельных участков)

от _____ № _____



Масштаб 1:1 000



Кадастровый инженер
Семенов Д.Ю.

Условные обозначения:

- 50:04:0271001:66 - кадастровый номер объекта капитального строительства внесенного в ЕГРН
- 50:00-6.324 - кадастровый номер зоны с особыми условиями использования территории
- 50:04:0000000 - номер кадастрового квартала
- - проектная граница сервитута
- - граница земельного участка внесенного в ЕГРН
- - граница кадастрового квартала
- - граница объекта капитального строительства внесенного в ЕГРН
- - граница зоны с особыми условиями использования территории
- 7 - Существующая точка, имеющиеся в ГКН сведения о которой позволяют однозначно определить ее местоположение
- : 559 - обозначение земельного участка, сведения о котором содержатся в ЕГРН