

## ОПИСАНИЕ МЕСТОПОЛОЖЕНИЯ ГРАНИЦ

«Реконструкция подъезда к парку Малевича в Одинцовском городском округе Московской области»  
кадастровый номер 50:20:0010215:4222

(наименование объекта, местоположение границ которого описано (далее - объект))

### Раздел 1

#### Сведения об объекте

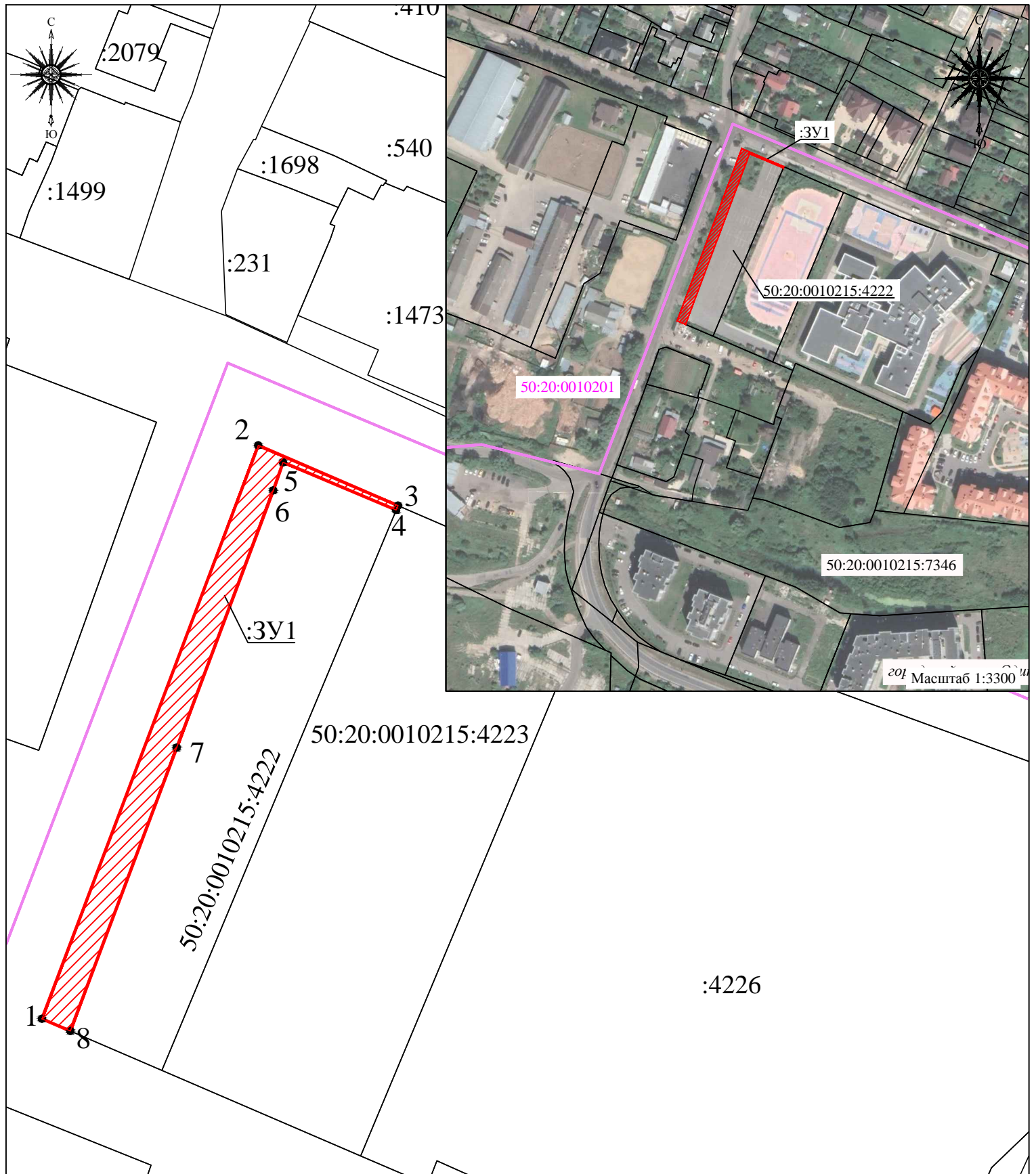
№ п/п	Характеристики объекта	Описание характеристик
1	2	3
1	Местоположение объекта	Московская область, Одинцово г, Ромашково с
2	Площадь объекта ± величина погрешности определения площади ( $P \pm \Delta P$ )	743 м <sup>2</sup> ± 10 м <sup>2</sup>
3	Иные характеристики объекта	Вид объекта реестра границ: Зона с особыми условиями использования территории Вид объекта по документу: Публичный сервитут Содержание ограничений использования объектов недвижимости в пределах зоны или территории: Размещение инженерных сооружений в рамках объекта «Реконструкция подъезда к парку Малевича в Одинцовском городском округе Московской области»

**Раздел 2**

**Сведения о местоположении границ объекта**

<b>1. Система координат</b> МСК-50, зона 2					
<b>2. Сведения о характерных точках границ объекта</b>					
Обозначение характерных точек границ	Координаты, м		Метод определения координат характерной точки	Средняя квадратическая погрешность положения характерной точки (Mt), м	Описание обозначения точки на местности (при наличии)
	X	Y			
1	2	3	4	5	6
1	466 093,54	2 177 759,45	Аналитический метод	0,10	—
2	466 206,12	2 177 801,93		0,10	
3	466 194,28	2 177 829,37		0,10	
4	466 193,42	2 177 829,01		0,10	
5	466 202,78	2 177 806,79		0,10	
6	466 197,25	2 177 804,87		0,10	
7	466 146,74	2 177 785,91		0,10	
8	466 091,14	2 177 765,03		0,10	
1	466 093,54	2 177 759,45		0,10	
<b>3. Сведения о характерных точках части (частей) границы объекта</b>					
1	2	3	4	5	6
—	—	—	—	—	—





Условные обозначения:

Масштаб 1:1000

- 1● - характерная точка границы зоны с номером обозначения
- (red) - граница зоны сервитута
- (black) - граница земельного участка, сведения о котором содержатся в ЕГРН
- (pink) - граница кадастрового квартала
- (green) - граница земельных участков постоянного отвода для строительства объекта

50:20:0010215:4222 - кадастровый номер земельного участка

50:20:0010215 - номер кадастрового квартала

Подпись \_\_\_\_\_ 19 мая 2023 г.

Место для оттиска печати (при наличии) для описывающего описание местоположения границ объекта

