

Схема границ

Приложение к Разрешению на размещение объекта

от _____ № _____

Объект: Наружные сети связи

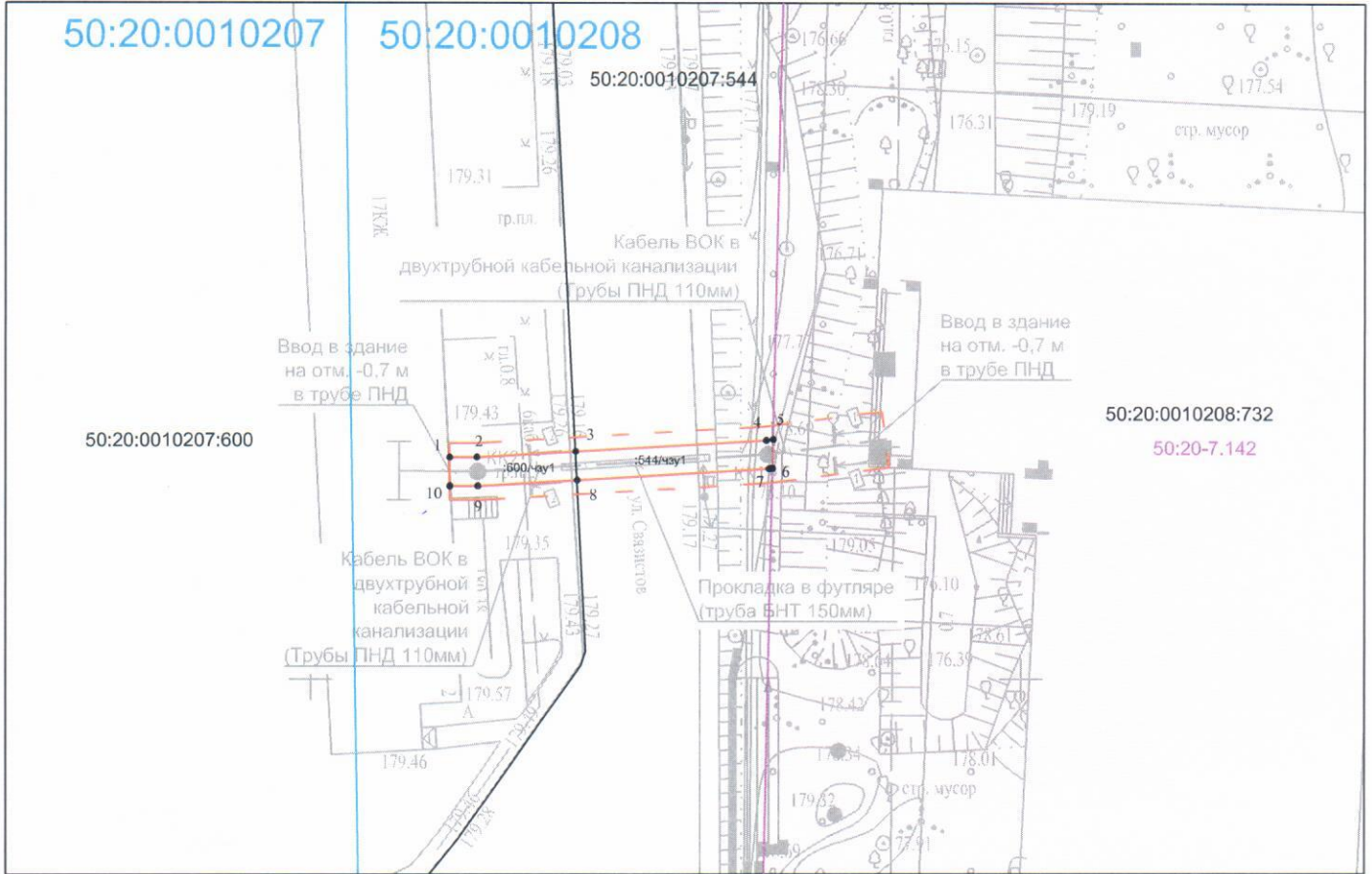
Местоположение/кадастровый №: Российская Федерация, Московская область, городской округ Одинцовский, село Немчиновка, улица Московская/50:20:0010207:544, 50:20:0010207:600

Площадь: 46 кв. м, в т.ч. 50:20:0010207:544/чзу1 - 28 кв. м, 50:20:0010207:600/чзу1 - 18 кв. м

Категория земельного участка: Земли населённых пунктов

Вид разрешенного использования земельного участка: для комплексного освоения с целью жилищного строительства

Обеспечение подъездными путями: есть



Масштаб 1:500

Каталог координат земельного участка
(система координат МСК-50)

Условные обозначения:

- :600/чзу1 условный номер земельного участка
- характерная точка границы, сведения о которой позволяют однозначно определить ее местоположение на местности
- 1 обозначение новой характерной точки
- образованная часть границы, имеющиеся сведения о которой достаточны для определения ее местоположения
- существующая часть границы, имеющиеся в ЕГРН сведения о которой достаточны для определения ее местоположения
- граница кадастрового квартала
- 50:20:0010208 обозначение кадастрового квартала
- топографическая съемка М 1:500
- проектируемые сети связи
- - - охранная зона проектируемых сетей связи

50:20-7.142 Общественно-деловая зона

Номер точки	Горизонтальное проложение, м	Дирекционный угол	КООРДИНАТЫ	
			X, м	Y, м
1	1.90	89° 53' 53"	465665.58	2179409.74
2	6.95	86° 39' 45"	465665.59	2179411.64
3	13.47	86° 39' 45"	465665.99	2179418.58
4	0.48	82° 17' 55"	465666.78	2179432.03
5	2.03	181° 24' 39"	465666.84	2179432.51
6	0.25	263° 34' 41"	465664.81	2179432.46
7	13.55	266° 39' 45"	465664.78	2179432.22
8	7.00	266° 39' 45"	465663.99	2179418.69
9	1.96	269° 53' 53"	465663.59	2179411.70
10	2.00	359° 53' 53"	465663.58	2179409.74

Экспликация земель

Наименование землепользователя	Всего (кв. м.)
Часть земельного участка с кадастровым номером 50:20:0010207:544 (50:20:0010207:600/чзу1)	28
Часть земельного участка с кадастровым номером 50:20:0010207:600 (50:20:0010207:600/чзу1)	18

Описание границ смежных землепользователей:

Территория 1:

- От т.1 до т.3 - земельный участок с К№50:20:0010207:600
- От т.3 до т.5 - земельный участок с К№50:20:0010207:544
- От т.5 до т.6 - земельный участок с К№50:20:0010208:732
- От т.6 до т.8 - земельный участок с К№50:20:0010207:544
- От т.8 до т.1 - земельный участок с К№50:20:0010207:600

Примечание:

1. Ограничения (обременения): сведения отсутствуют.

2. Наличие охраняемых объектов: природных культурных: сведения отсутствуют.

3. Подготовлено по материалам сведений кадастровых планов территории кадастровых кварталов 50:20:0010207, 50:20:0010208 и топографической съемки (для юридических лиц и индивидуальных предпринимателей)

М 1:500 в системе координат МСК-50.



САДКОВ А.В.

Верно