



**АДМИНИСТРАЦИЯ  
ОДИНЦОВСКОГО ГОРОДСКОГО ОКРУГА  
МОСКОВСКОЙ ОБЛАСТИ**

**ПОСТАНОВЛЕНИЕ**

**от 16.06.2023 № 3700**

**Об установлении публичного сервитута**

В соответствии с Земельным кодексом Российской Федерации, Федеральным законом от 06.10.2003 №131-ФЗ «Об общих принципах организации местного самоуправления в Российской Федерации», Законом Московской области № 23/96-ОЗ «О регулировании земельных отношений в Московской области», руководствуясь Уставом Одинцовского городского округа Московской области, сводным заключением Министерства имущественных отношений Московской области (№ 107-З, пункт 381 от 15.06.2023), учитывая заявление Лебедевой Марины Яковлевны и Демиденко Дмитрия Анатольевича № Р001-0490408221-72052820 от 26.05.2023,

**ПОСТАНОВЛЯЮ:**

1. Установить публичный сервитут сроком на 49 лет в отношении земельных участков согласно приложению к настоящему постановлению, расположенных в границах Одинцовского городского округа Московской области, в пользу неограниченного круга лиц, в целях прохода или проезда через земельный участок, в том числе в целях обеспечения свободного доступа граждан к водному объекту общего пользования и его береговой полосе.

2. Комитету по управлению муниципальным имуществом Администрации Одинцовского городского округа Московской области в течение 5 (Пяти) рабочих дней направить в Управление Федеральной службы государственной регистрации, кадастра и картографии по Московской области настоящее Постановление, для внесения в Единый государственный реестр недвижимости сведений об ограничениях на земельный участок, указанный в пункте 1 настоящего Постановления.

3. Администрации опубликовать настоящее Постановление в официальных средствах массовой информации Одинцовского городского округа Московской области и разместить на официальном информационном сайте Одинцовского городского округа Московской области.

4. Контроль за выполнением настоящего Постановления возложить на заместителя Главы Администрации – начальника Управления правового обеспечения Администрации Одинцовского городского округа Тесля А.А.

Глава Одинцовского  
городского округа



А.Р. Иванов

**Приложение  
к Постановлению  
от 16.06.2023 № 3700**

<b>№</b>	<b>Кадастровый номер земельного участка</b>	<b>Площадь</b>	<b>Категория земельного участка</b>	<b>Вид разрешенного использования</b>	<b>Адрес</b>
<b>1</b>	<b>2</b>	<b>3</b>	<b>4</b>	<b>5</b>	<b>6</b>
1	50:20:0041711:241	20982+/-101 кв.м	земли населённых пунктов	для садоводства	Московская область, Одинцовский район, с. Иславское, СНТ «Садко»
2	50:20:0041741:431	1136535+/-9328 кв.м	земли особо охраняемых территорий и объектов	для размещения и обслуживания оздоровительного комплекса	Российская Федерация, Московская область, Одинцовский городской округ, территория «пансионат Лесные дали», участок 1

**Утверждена**

(наименование документа об утверждении, включая наименования

органов государственной власти или органов местного

самоуправления, принявших решение об утверждении схемы

или подписавших соглашение о перераспределении земельных участков)

от \_\_\_\_\_

№ \_\_\_\_\_

**Схема границ публичного сервитута  
на кадастровом плане территории**

**Условный номер земельного участка -**

(указывается в случае, если предусматривается образование двух и более земельных участков)

**Площадь публичного сервитута 5739 м<sup>2</sup>**

(указывается проектная площадь образуемого земельного участка, вычисленная с использованием технологических и программных средств, в том числе размещенных на официальном сайте Федерального органа исполнительной власти, уполномоченного Правительством Российской Федерации на осуществление государственного кадастрового учета, государственной регистрации прав, ведение Единого государственного реестра недвижимости и предоставление сведений, содержащихся в Едином государственном реестре недвижимости, в информационно-телекоммуникационной сети "Интернет" (далее - официальный сайт), с округлением до 1 квадратного метра. Указанное значение площади земельного участка может быть уточнено при проведении кадастровых работ не более чем на десять процентов)

Обозначение характерных точек границ	Координаты, м	
	(указываются в случае подготовки схемы расположения земельного участка с использованием технологических и программных средств, в том числе размещенных на официальном сайте. Значения координат, полученные с использованием указанных технологических и программных средств, указываются с округлением до 0,01 метра)	
	X	Y
<b>1</b>	<b>2</b>	<b>3</b>
1	465938.12	2155590.45
2	465934.53	2155602.79
3	465928.35	2155619.76
4	465915.37	2155646.56
5	465905.10	2155668.11
6	465894.84	2155689.66
7	465891.14	2155696.02
8	465884.70	2155705.28
9	465879.98	2155710.20
10	465875.25	2155715.12
11	465833.54	2155757.31
12	465791.84	2155799.49
13	465778.95	2155812.15
14	465773.44	2155817.15
15	465767.94	2155822.16
16	465763.25	2155826.33
17	465742.61	2155841.45
18	465703.89	2155865.42

Обозначение характерных точек границ	Координаты, м (указываются в случае подготовки схемы расположения земельного участка с использованием технологических и программных средств, в том числе размещенных на официальном сайте. Значения координат, полученные с использованием указанных технологических и программных средств, указываются с округлением до 0,01 метра)	
	X	Y
1	2	3
19	465696.40	2155872.63
20	465653.52	2155938.77
21	465610.63	2156004.91
22	465542.12	2156110.22
23	465489.61	2156192.33
24	465437.10	2156274.44
25	465437.21	2156276.47
26	465430.69	2156287.40
27	465426.27	2156286.03
28	465434.07	2156272.69
29	465486.58	2156190.58
30	465539.10	2156108.46
31	465573.40	2156055.73
32	465607.70	2156003.00
33	465650.60	2155936.83
34	465693.50	2155870.66
35	465701.79	2155862.64
36	465740.80	2155838.46
37	465760.94	2155823.69
38	465765.64	2155819.53
39	465771.90	2155813.84
40	465778.15	2155808.15
41	465780.08	2155803.97
42	465778.52	2155799.70
43	465751.82	2155770.72
44	465807.38	2155716.88
45	465842.40	2155680.40
46	465847.08	2155673.02
47	465847.72	2155668.25
48	465847.82	2155657.81
49	465846.98	2155646.09
50	465838.72	2155608.74
51	465835.19	2155604.50
52	465829.68	2155604.95
53	465816.33	2155613.31
54	465814.92	2155611.96
55	465812.08	2155615.22
56	465806.31	2155621.85

Обозначение характерных точек границ	Координаты, м (указываются в случае подготовки схемы расположения земельного участка с использованием технологических и программных средств, в том числе размещенных на официальном сайте. Значения координат, полученные с использованием указанных технологических и программных средств, указываются с округлением до 0,01 метра)	
	X	Y
1	2	3
57	465792.71	2155635.23
58	465752.34	2155676.49
59	465710.89	2155723.45
60	465703.88	2155720.07
61	465747.08	2155671.14
62	465787.45	2155629.88
63	465800.88	2155616.68
64	465809.50	2155606.76
65	465819.15	2155607.41
66	465827.18	2155602.39
67	465854.07	2155581.97
68	465865.77	2155575.52
69	465870.72	2155586.91
70	465873.07	2155589.62
71	465876.04	2155590.51
72	465880.35	2155590.64
73	465930.94	2155581.21
74	465937.89	2155581.04
1	465938.12	2155590.45
75	465933.17	2155592.86
76	465932.73	2155588.97
77	465930.08	2155586.23
78	465926.22	2155585.66
79	465880.73	2155594.13
80	465875.94	2155594.02
81	465871.57	2155592.80
82	465867.51	2155588.30
83	465866.72	2155586.48
84	465863.55	2155583.35
85	465858.32	2155583.62
86	465856.01	2155584.88
87	465843.35	2155594.51
88	465840.91	2155597.41
89	465840.59	2155600.98
90	465850.45	2155645.58
91	465851.32	2155657.67
92	465851.22	2155668.48

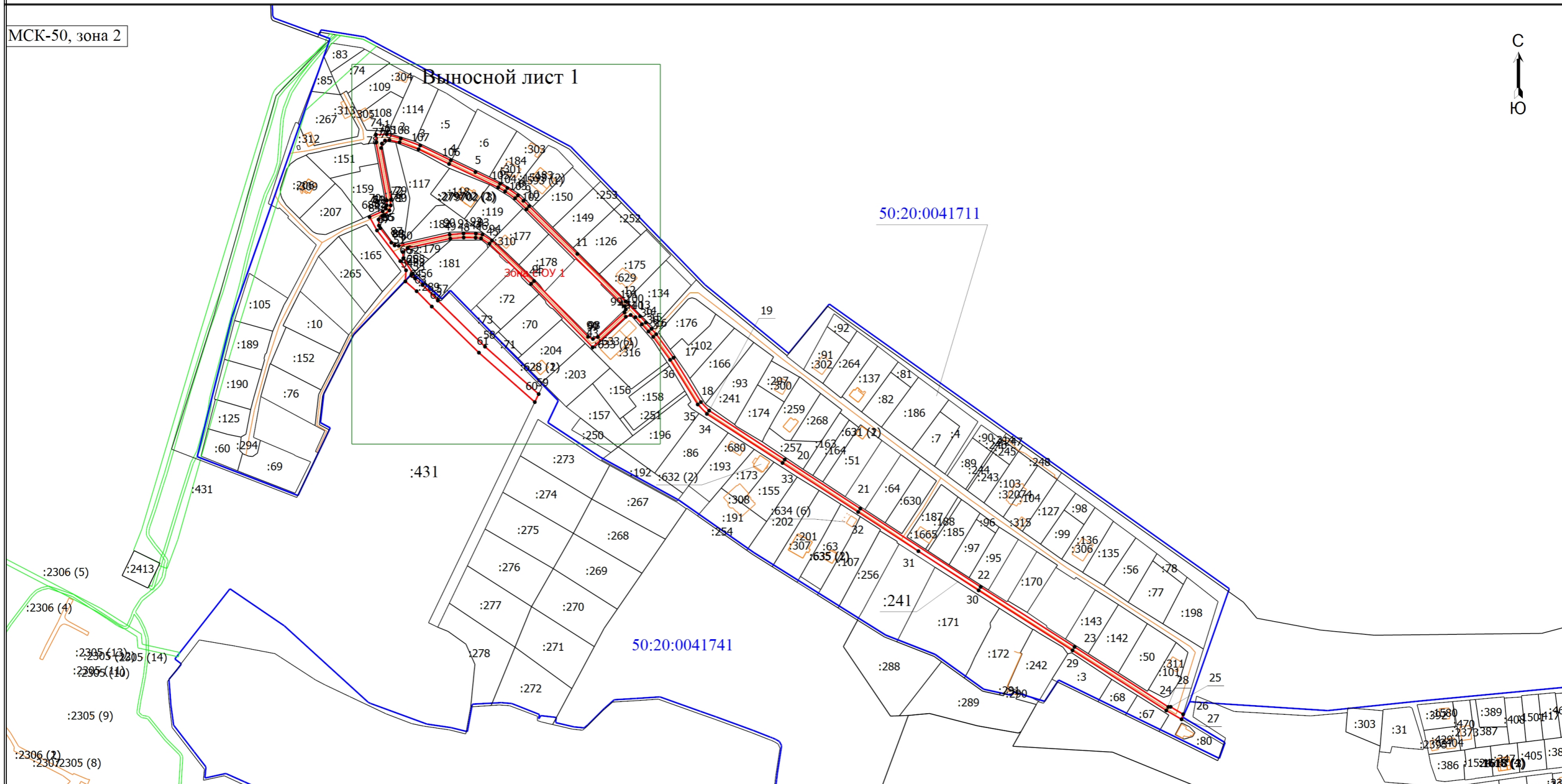
Обозначение характерных точек границ	Координаты, м	
	X	Y
<b>1</b>	<b>2</b>	<b>3</b>
93	465850.45	2155674.23
94	465845.17	2155682.55
95	465809.79	2155719.41
96	465761.01	2155766.68
97	465759.08	2155770.93
98	465760.77	2155775.27
99	465782.22	2155798.54
100	465784.96	2155799.70
101	465787.74	2155798.64
102	465872.63	2155712.80
103	465882.20	2155702.83
104	465888.21	2155694.11
105	465891.75	2155688.03
106	465912.20	2155645.08
107	465925.12	2155618.39
108	465931.18	2155601.78
75	465933.17	2155592.86

# Схема границ публичного сервитута на кадастровом плане территории

МСК-50, зона 2



Выносной лист 1



Масштаб 1:3500

## Условные обозначения

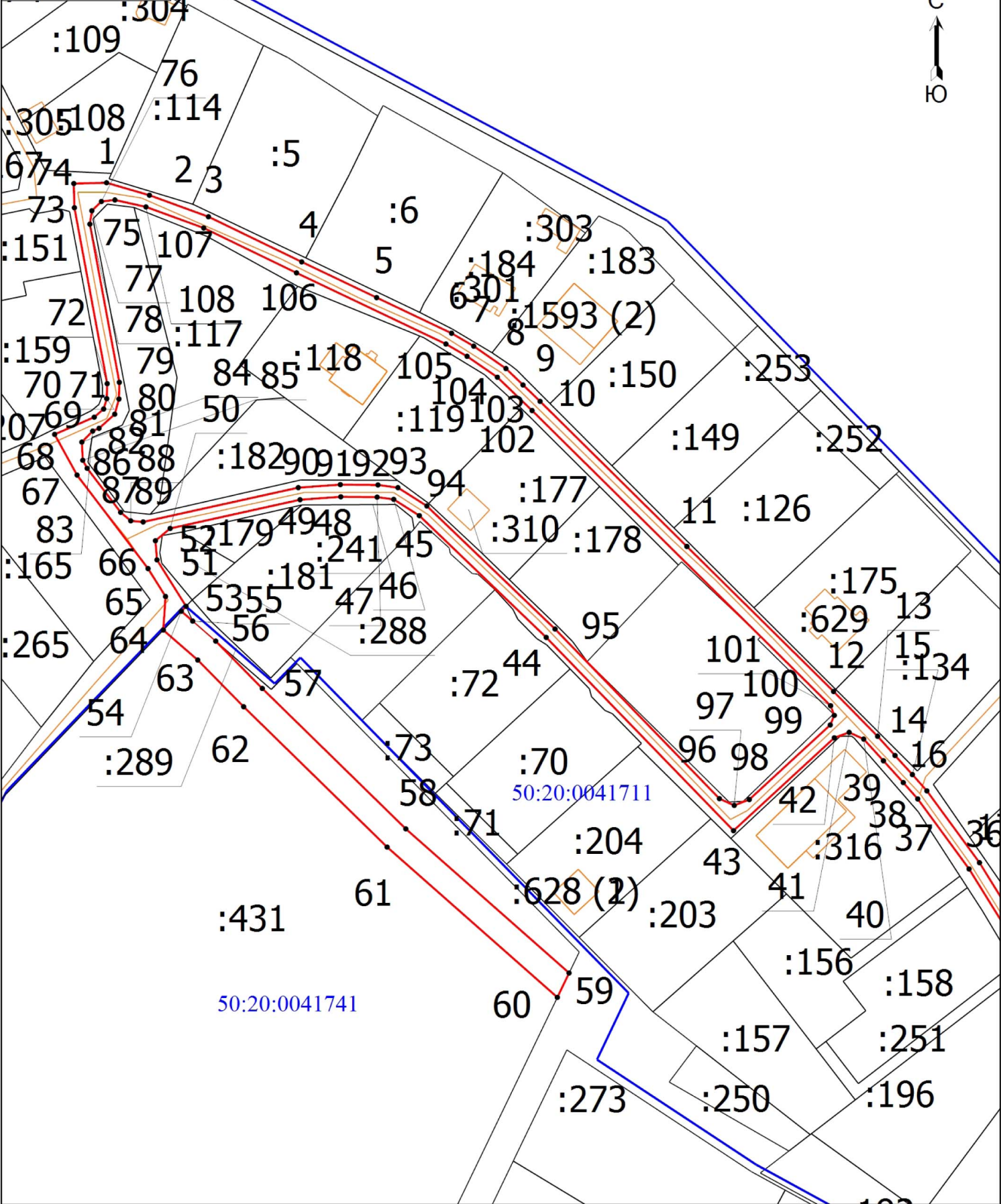
- Проектные границы публичного сервитута
- Характерная точка границы, сведения о которой позволяют однозначно определить ее положение на местности
- Обозначение новой характерной точки
- Часть границы, сведения ЕГРН о которой позволяют однозначно определить ее положение на местности
- Граница объекта капитального строительства
- Граница кадастрового квартала
- Граница зоны с особыми условиями использования территории
- Кадастровый номер объекта недвижимости
- Номер кадастрового квартала



Выносной лист 1



МСК-50, зона 2



Масштаб 1:1600

Условные обозначения

— - Проектные границы публичного сервитута