

ОПИСАНИЕ МЕСТОПОЛОЖЕНИЯ ГРАНИЦ

«Реконструкция подъезда к парку Малевича в Одинцовском городском округе Московской области»
кадастровый номер 50:20:0010215:1083

(наименование объекта, местоположение границ которого описано (далее - объект))

Раздел 1

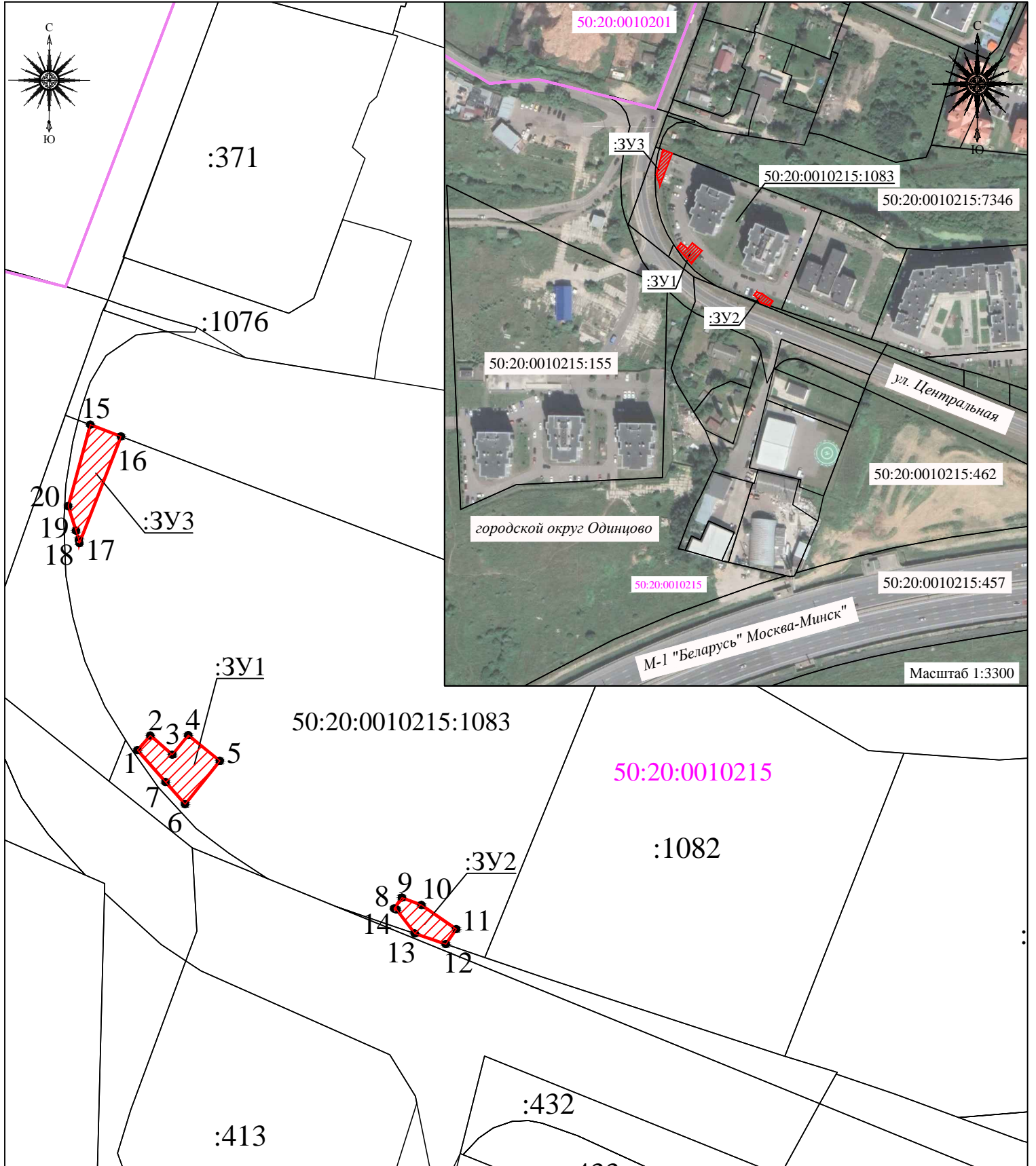
Сведения об объекте

| № п/п | Характеристики объекта | Описание характеристик |
|-------|---|---|
| 1 | 2 | 3 |
| 1 | Местоположение объекта | Московская область, Одинцово г, Ромашково с |
| 2 | Площадь объекта ± величина погрешности определения площади ($P \pm \Delta P$) | 265 м ² ± 6 м ² |
| 3 | Иные характеристики объекта | Вид объекта реестра границ: Зона с особыми условиями использования территории Вид объекта по документу: Публичный сервитут Содержание ограничений использования объектов недвижимости в пределах зоны или территории: Размещение инженерных сооружений в рамках объекта «Реконструкция подъезда к парку Малевича в Одинцовском городском округе Московской области» |

Раздел 2

Сведения о местоположении границ объекта

| 1. Система координат МСК-50, зона 2 | | | | | |
|--|---------------|--------------|---|---|--|
| 2. Сведения о характерных точках границ объекта | | | | | |
| Обозначение характерных точек границ | Координаты, м | | Метод определения координат характерной точки | Средняя квадратическая погрешность положения характерной точки (Mt), м | Описание обозначения точки на местности (при наличии) |
| | X | Y | | | |
| 1 | 2 | 3 | 4 | 5 | 6 |
| :ЗУ1 | | | | | |
| 1 | 465 902,46 | 2 177 722,71 | Аналитический метод | 0,10 | — |
| 2 | 465 905,32 | 2 177 725,25 | | 0,10 | |
| 3 | 465 901,55 | 2 177 729,57 | | 0,10 | |
| 4 | 465 905,39 | 2 177 732,69 | | 0,10 | |
| 5 | 465 900,34 | 2 177 738,90 | | 0,10 | |
| 6 | 465 891,83 | 2 177 732,07 | | 0,10 | |
| 7 | 465 896,18 | 2 177 728,24 | | 0,10 | |
| 1 | 465 902,46 | 2 177 722,71 | | 0,10 | |
| :ЗУ2 | | | | | |
| 8 | 465 871,35 | 2 177 773,12 | Аналитический метод | 0,10 | — |
| 9 | 465 873,50 | 2 177 774,63 | | 0,10 | |
| 10 | 465 872,04 | 2 177 778,49 | | 0,10 | |
| 11 | 465 867,30 | 2 177 785,30 | | 0,10 | |
| 12 | 465 864,35 | 2 177 783,25 | | 0,10 | |
| 13 | 465 866,44 | 2 177 777,17 | | 0,10 | |
| 14 | 465 871,15 | 2 177 773,57 | | 0,10 | |
| 8 | 465 871,35 | 2 177 773,12 | | 0,10 | |
| :ЗУ3 | | | | | |
| 15 | 465 966,35 | 2 177 713,47 | Аналитический метод | 0,10 | — |
| 16 | 465 964,05 | 2 177 719,49 | | 0,10 | |
| 17 | 465 943,10 | 2 177 711,32 | | 0,10 | |
| 18 | 465 943,72 | 2 177 711,22 | | 0,10 | |
| 19 | 465 945,54 | 2 177 710,65 | | 0,10 | |
| 20 | 465 950,37 | 2 177 709,11 | | 0,10 | |
| 15 | 465 966,35 | 2 177 713,47 | | 0,10 | |
| 3. Сведения о характерных точках части (частей) границы объекта | | | | | |
| 1 | 2 | 3 | 4 | 5 | 6 |
| — | — | — | — | — | — |



Масштаб 1:3300

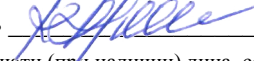
Условные обозначения:

Масштаб 1:1000

- 1 • - характерная точка границы зоны с номером обозначения
- - граница зоны сервитута
- - граница земельного участка, сведения о котором содержатся в ЕГРН
- - граница кадастрового квартала
- - граница земельных участков постоянного отвода для строительства объекта

50:20:0010215:1083 - кадастровый номер земельного участка

50:20:0010215 - номер кадастрового квартала

Подпись  _____ Дата: " 09 " мая 2023 г. Место для отиска печати (при наличии) лица, составившего описание местоположения границ объекта

