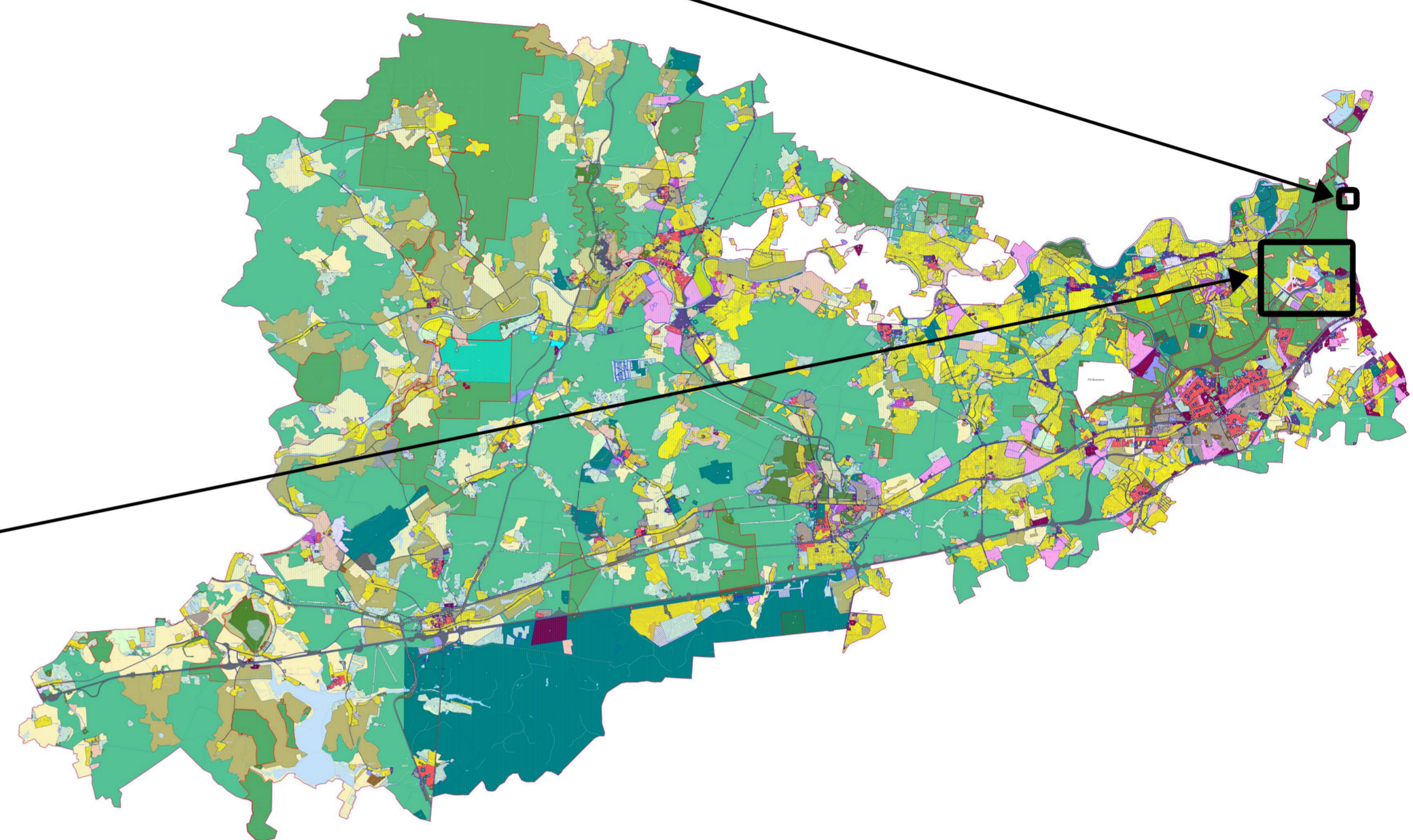
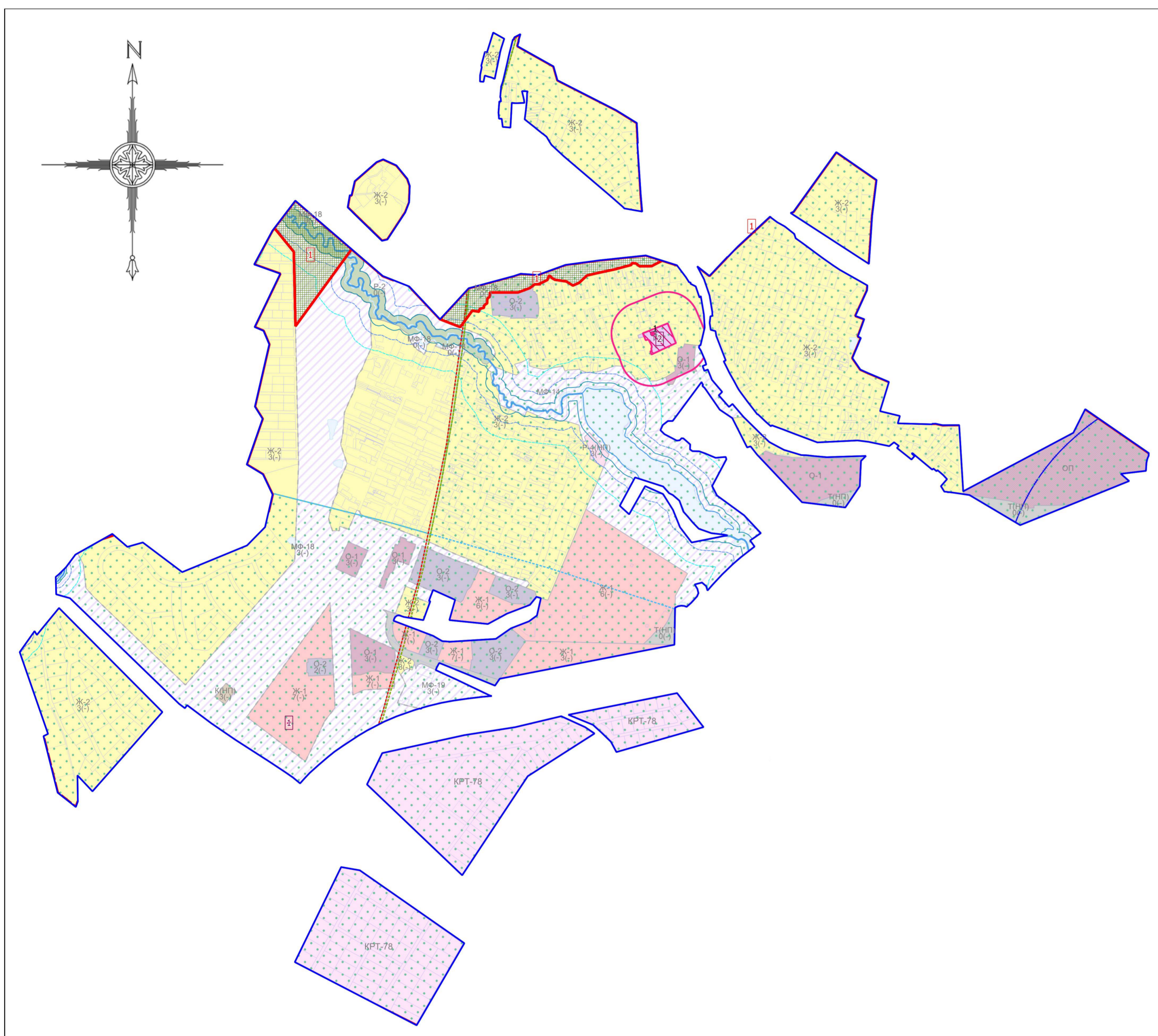
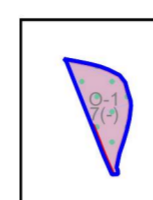


ВНЕСЕНИЕ ИЗМЕНЕНИЙ В ПРАВИЛА ЗЕМЛЕПОЛЬЗОВАНИЯ И ЗАСТРОЙКИ ТЕРРИТОРИИ (ЧАСТИ ТЕРРИТОРИИ) ОДИНЦОВСКОГО ГОРОДСКОГО ОКРУГА МОСКОВСКОЙ ОБЛАСТИ ПРИМЕНИТЕЛЬНО К НАСЕЛЕННОМУ ПУНКТУ С. РОМАШКОВО

КАРТА ГРАДОСТРОИТЕЛЬНОГО ЗОНИРОВАНИЯ С ОТОБРАЖЕНИЕМ ГРАНИЦЫ НАСЕЛЕННОГО ПУНКТА, ГРАНИЦ ЗОН С ОСОБЫМИ УСЛОВИЯМИ ИСПОЛЬЗОВАНИЯ ТЕРРИТОРИЙ, ГРАНИЦ ТЕРРИТОРИЙ ОБЪЕКТОВ КУЛЬТУРНОГО НАСЛЕДИЯ И ГРАНИЦ ТЕРРИТОРИЙ ИСТОРИЧЕСКИХ ПОСЕЛЕНИЙ (ПО СВЕДЕНИЯМ ИСОГД МО)

с. Ромашково



1 Экспликация объектов культурного наследия

№№	Наименование	Вид	Категория
1	Церковь Николая Чудотворца, кон. XIX в.	памятник архитектуры	Регионального значения

1 Экспликация территорий объектов культурного наследия

№№	Наименование
1	«Место, где 21 мая 1935 года был захоронен прах художника Малевича К.С.», село Ромашково
2	Церковь Николая Чудотворца, кон. XIX в.

1 Экспликация Особо охраняемых природных территорий (ООПТ)

№№	Наименование
1	Государственный природный заказник областного значения «Леса Серебряноборского лесничества»

Условные обозначения:

Границы	Особо охраняемые природные территории
Городского округа	Особо охраняемая природная территория
Населённого пункта	Зоны с особыми условиями использования территорий
Земельных участков (по данным ЕГРН)	Защитная зона объекта культурного наследия
Территориальных зон	Водоохранная зона
Подзон	Прибрежная защитная полоса
Территории	Граница ЗСО подземных источников питьевого водоснабжения (3 пояса)
Земли, покрытые поверхностными водами	Третья подзона приаэродромной территории аэропорта Шереметьево с учетом комплекса ВПП-3 (в соответствии с приказом об установлении приаэродромной территории аэродрома Москва (Шереметьево) от 17 апреля 2020 г. № 395-П)
Территориальные зоны	Третья подзона аэродрома Москва (Внуково) (в соответствии с приказом об установлении приаэродромной территории аэродрома Москва (Внуково) от 17 апреля 2020 г. № 394-П)
КРТ - Зона осуществления деятельности по комплексному развитию территории	Пятая подзона аэродрома Москва (Внуково) (в соответствии с приказом об установлении приаэродромной территории аэродрома Москва (Внуково) от 17 апреля 2020 г. № 394-П)
Ж-1 - Зона многоквартирной жилой застройки	Шестая подзона аэродрома Москва (Внуково) (в соответствии с приказом об установлении приаэродромной территории аэродрома Москва (Внуково) от 17 апреля 2020 г. № 394-П)
Ж-2 - Зона застройки индивидуальными и блокированными жилыми домами	Приаэродромная территория
О-1 - Многофункциональная общественно-деловая зона	Иные территории и зоны с особыми режимами использования территорий
О-2 - Зона специализированной общественной застройки	Территория объекта культурного наследия
ОП - Общественно-производственная зона	Береговая полоса
ИК - Зона историко-культурной деятельности	Объекты культурного наследия
К(НП) - Коммунальная зона (в границах населенного пункта)	Объекты культурного наследия
Т(НП) - Зона транспортной инфраструктуры (в границах населенного пункта)	Подписи территориальных зон
Р-2 - Природно-рекреационная зона	О-1 - Виды территориальных зон
Р-4(НП) - Зона объектов физической культуры и массового спорта (в границах населенного пункта)	3 - Предельное количество надземных этажей
МФ - Многофункциональная зона	(-) - Предельная высотность (в метрах)

Должность	ФИО	Подпись	Дата	Договор от 28.02.2023 №30-2023			
Нач. шта. ПЗС ЦОЛГ	Д.М. Паладопулос			Московская область, Одинцовский городской округ, с. Ромашково			
НПН шта. ПЗС ЦОЛГ	Д.А. Косенко						
НПН шта. ПЗС ЦОЛГ	А.В. Силверова						
НПН шта. ПЗС ЦОЛГ	Е.С. Головенкова						
Вид. инж. шта. ПЗС ЦОЛГ	Г.Г. Юрин			Внесение изменений в Правила землепользования и застройки территории (части территории) Одинцовского городского округа Московской области применительно к населенному пункту с. Ромашково	Стадия	Лист	Листов
				ГД	2.1	4	
Проверил	Д.М. Паладопулос			